

**KORIDOR
UTILITI**
DARUL RIDZUAN



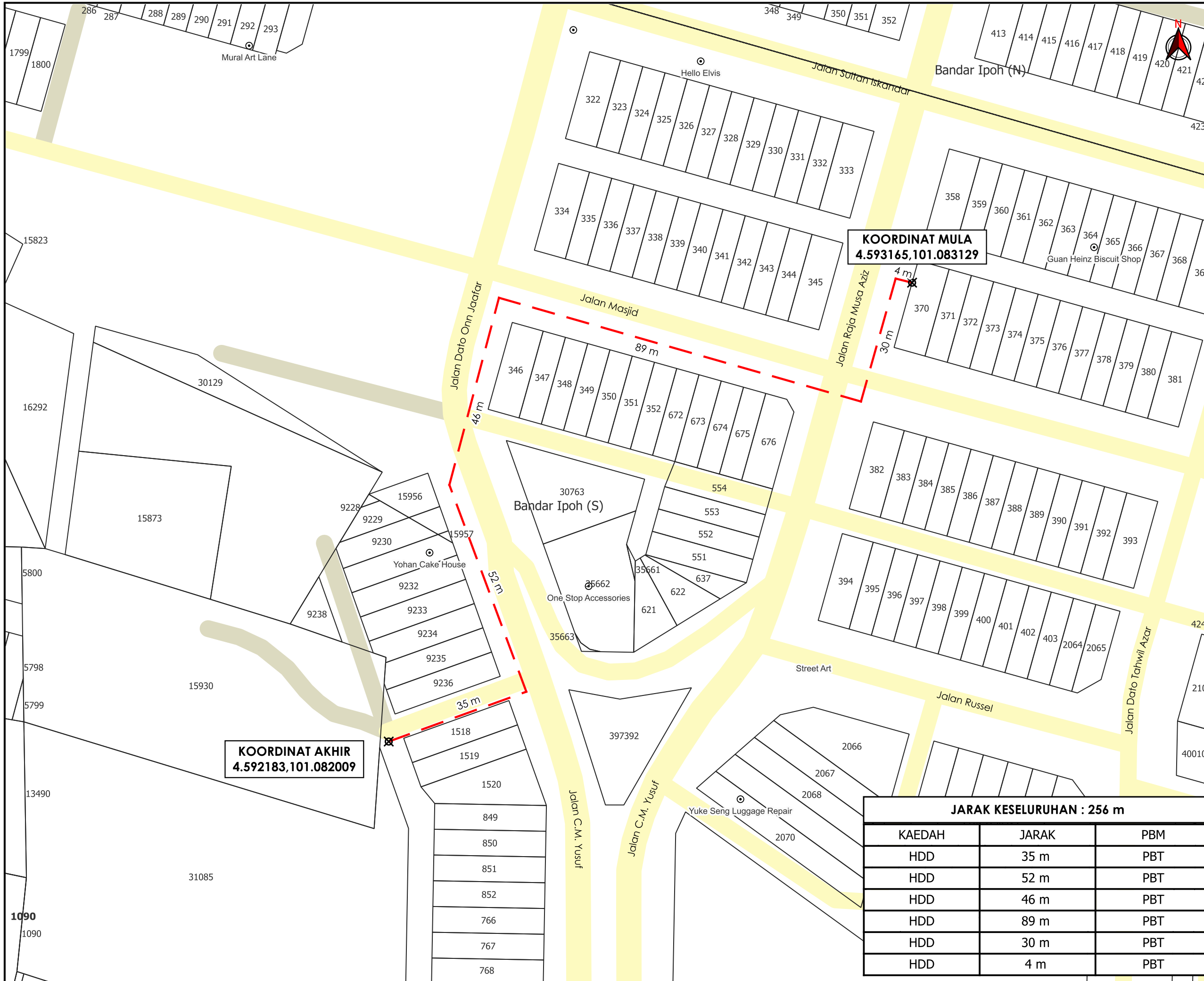
**TENAGA
NASIONAL**

**PERMOHONAN KEBENARAN MERANCANG DI BAWAH
SUBSEKSYEN 21(1), AKTA 172 BAGI TUJUAN CADANGAN
TAMBAHAN DAN UBAHSUAI SEBUAH BANGUNAN 2 1/2
TINGKAT YANG MENGANDUNGI: - PUSAT GALERI
PERINGATAN DI TINGKAT ARAS BAWAH, TINGKAT 1 DAN
TINGKAT 2 - PEJABAT PENGURUSAN DI TINGKAT
BUMBUNG DI ATAS LOT 370 - 379, BANDAR IPOH
SELATAN, DAERAH KINTA, PERAK DARUL RIDZUAN UNTUK
TETUAN NIRVANA CARE SDN BHD**

PELAN IZIN LALU

(PINDAAN)

**NO FAIL RUJUKAN
KUDR/TNBB/B/10/24/0078**



KOORDINAT MULA
4.593165,101.083129

KOORDINAT AKHIR
4.592183,101.082009



TAJUK PERMOHONAN
PERMOHONAN KEBENARAN MERANCANG DI BAWAH SUBSEKSYEN 21(1), AKTA 172 BAGI TUJUAN CADANGAN TAMBAHAN DAN UBAHSUAI SEBUAH BANGUNAN 2 1/2 TINGKAT YANG MENGANDUNGI : - PUSAT GALERI PERINGATAN DI TINGKAT ARAS BAWAH, TINGKAT 1 DAN TINGKAT 2 - PEJABAT PENGURUSAN DI TINGKAT BUMBUNG DI ATAS LOT 370 - 379, BANDAR IPOH SELATAN, DAERAH KINTA, PERAK DARUL RIDZUAN UNTUK TETUAN NIRVANA CARE SDN BHD

PETUNJUK

	JALAN PBT
	JALAN PERSENDIRIAN
	HORIZONTAL DIRECTIONAL DRILLING
	TITIK MULA/AKHIR

PIHAK BERKUASA MELULUS

	MAJLIS BANDARAYA IPOH
--	------------------------------

PENYEDIA UTILITI

	TENAGA NASIONAL
JENIS PELAN	PELAN IZIN LALU
PELUKIS PELAN	NOR ALIA
TARIKH DIKELUARKAN	2024-11-12
MUKA SURAT	1/1
NO FAIL RUJUKAN	PINDAAN
KUDR/TNBB/B/10/24/0078	01

JARAK KESELURUHAN : 256 m

KAEDAH	JARAK	PBM
HDD	35 m	PBT
HDD	52 m	PBT
HDD	46 m	PBT
HDD	89 m	PBT
HDD	30 m	PBT
HDD	4 m	PBT

*PENGUKURAN BERDASARKAN JARAK SATELIT