

TAJUK PROJEK:

MENGALIH METER DAN KABEL BAWAH TANAH KE TALIAN ATAS DI ALAMAT NO 4, PERSIARAN PERUSAHAAN KLEDANG UTARA 1/1, TAMAN PERINDUSTRIAN CHANDAN RAYA, 31450 MENGLEMBU PERAK.

LAPORAN LAWATAN TAPAK AWALAN

**KORIDOR
UTILITI**
DARUL RIDZUAN

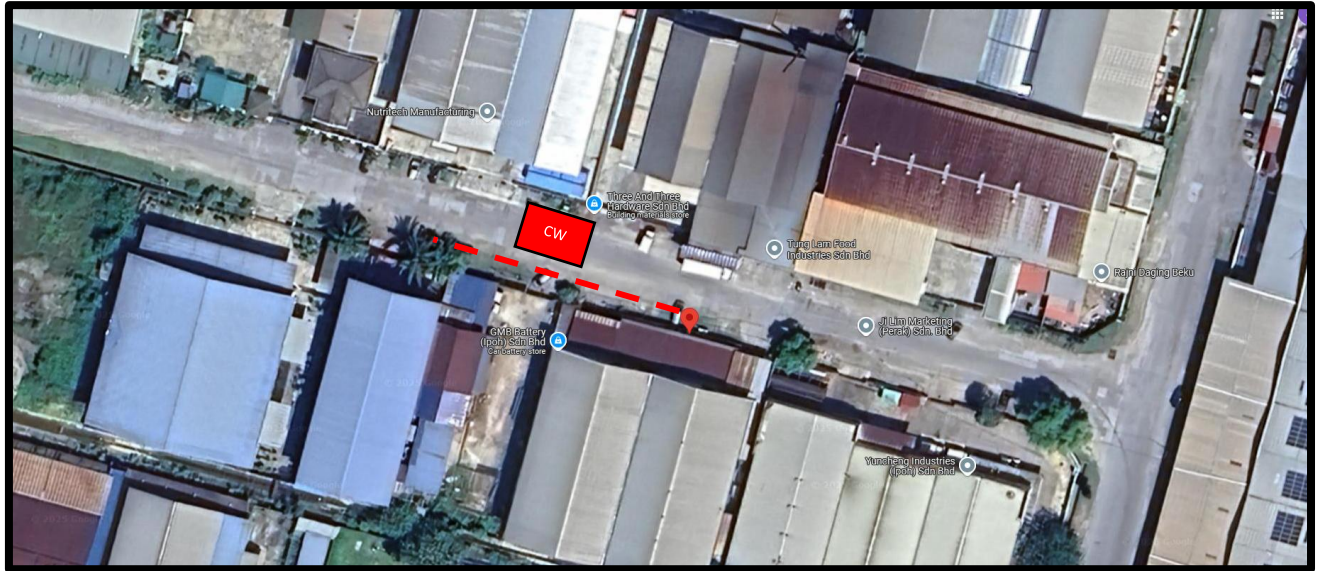


NO. RUJUKAN FAIL:	KUDR/TNBB/B/01/25/0067
TARIKH LAWATAN:	23 JANUARI 2025
DISEDIAKAN OLEH:	AIMEE ATIKAH BINTI ZAKARIA

LOKASI PROJEK (GOOGLE MAPS) :-

Koordinat Mula: **4.580125,101.043955**

Koordinat Akhir: **4.580272,101.043508**




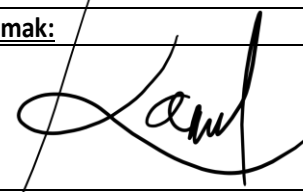
Jumlah Jarak: 55 meter

RINGKASAN LALUAN :-

No.	Nama Laluan	Pihak Berkuasa	Jarak (m)
1.	PERSIARAN PERUSAHAAN KLEDANG UTARA 1/1	MBI	55 m
2.			
3.			
4.			
5.			
6.			
7.			
Jumlah Jarak:			55 m

RINGKASAN LAPORAN :-

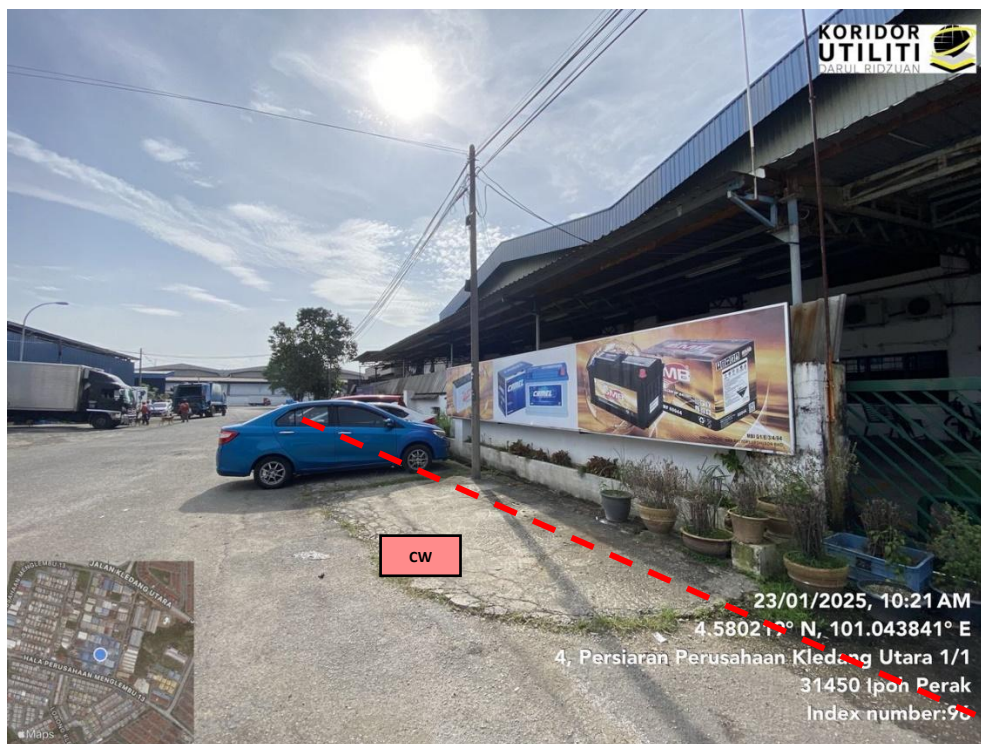
Kaedah Cadangan	Jarak, m	Kedalaman, m	Unit	
Horizontal Directional Drilling (HDD)			Meter	
Pipe Jacking			Meter	
Open Cut Trenching (Carriage Way)	55	1.5	Meter	
Open Cut Trenching (Grass Verge Way)			Meter	
Jumlah Jarak :		55	Meter	
Bilangan Pit/ Manhole		Kuantiti	Unit	
Cadangan Manhole (Telekomunikasi)			Nos	
Cadangan Pit HDD			Nos	
Cadangan Pit Pipe Jacking			Nos	
Cadangan Saiz Penggalan (Kawasan Open Cut)	Panjang, m	Lebar, m	Kedalaman, m	Unit, m³
Carriage Way Open Cut Trenching	55	0.6	1.5	49.5
Grass Verge Way Open Cut Trenching				
Cadangan Pit HDD				
Cadangan Pit Pipe Jacking				
Cadangan Detail Manhole (Telekomunikasi)	Jenis		Nos	
Manhole				
Kelulusan Majlis Tempatan & Pihak Berkuasa	Pihak Berkuasa		Jarak	Unit, m
Jabatan Kerja Raya (JKR)				Meter
Pihak Berkuasa Tempatan (PBT)	Majlis Bandaraya Ipoh		55	Meter
Pejabat Daerah (PD)				Meter
Jabatan Pengairan Dan Saliran (JPS)				Meter
Lain-Lain / Tanah Persendirian				Meter
Nota Tambahan: -				
1. Kerja-kerja pengorekan melibatkan jarak sepanjang 55-meter menggunakan kaedah <i>Open Cut Trenching (Carriage Way)</i> adalah TIADA HALANGAN.				

<u>Disediakan:</u>	<u>Disemak:</u>
	
Nama: Aimee Atikah Zakaria Jawatan: Pegawai Koridor Daerah Tarikh: 23/01/2025	Nama: Kamarul Azian Kamaruzaman Jawatan: Pengurus Operasi Tarikh: 23/01/2025

GAMBAR DI TAPAK PROJEK :-



LOKASI KOORDINAT MULA KOREKAN TERBUKA DI PERSIARAN PERUSAHAAN KLEDANG UTARA 1/1
Sambungan akan dibuat dari *feeder pillar*



JAJARAN KOREKAN TERBUKA DI PERSIARAN PERUSAHAAN KLEDANG UTARA 1/1



JAJARAN KOREKAN TERBUKA DI PERSIARAN PERUSAHAAN KLEDANG UTARA 1/1



LOKASI KOORDINAT AKHIR KOREKAN TERBUKA DI PERSIARAN PERUSAHAAN KLEDANG UTARA 1/1
Sambungan terus ke tiang cadangan baru



LOKASI KOORDINAT AKHIR KOREKAN TERBUKA DI PERSIARAN PERUSAHAAN KLEDANG UTARA 1/1
Sambungan terus ke tiang cadangan baru



LAWATAN TAPAK AWALAN BERSAMA WAKIL MBI DAN PEMOHON