

**KORIDOR
UTILITI**
DARUL RIDZUAN

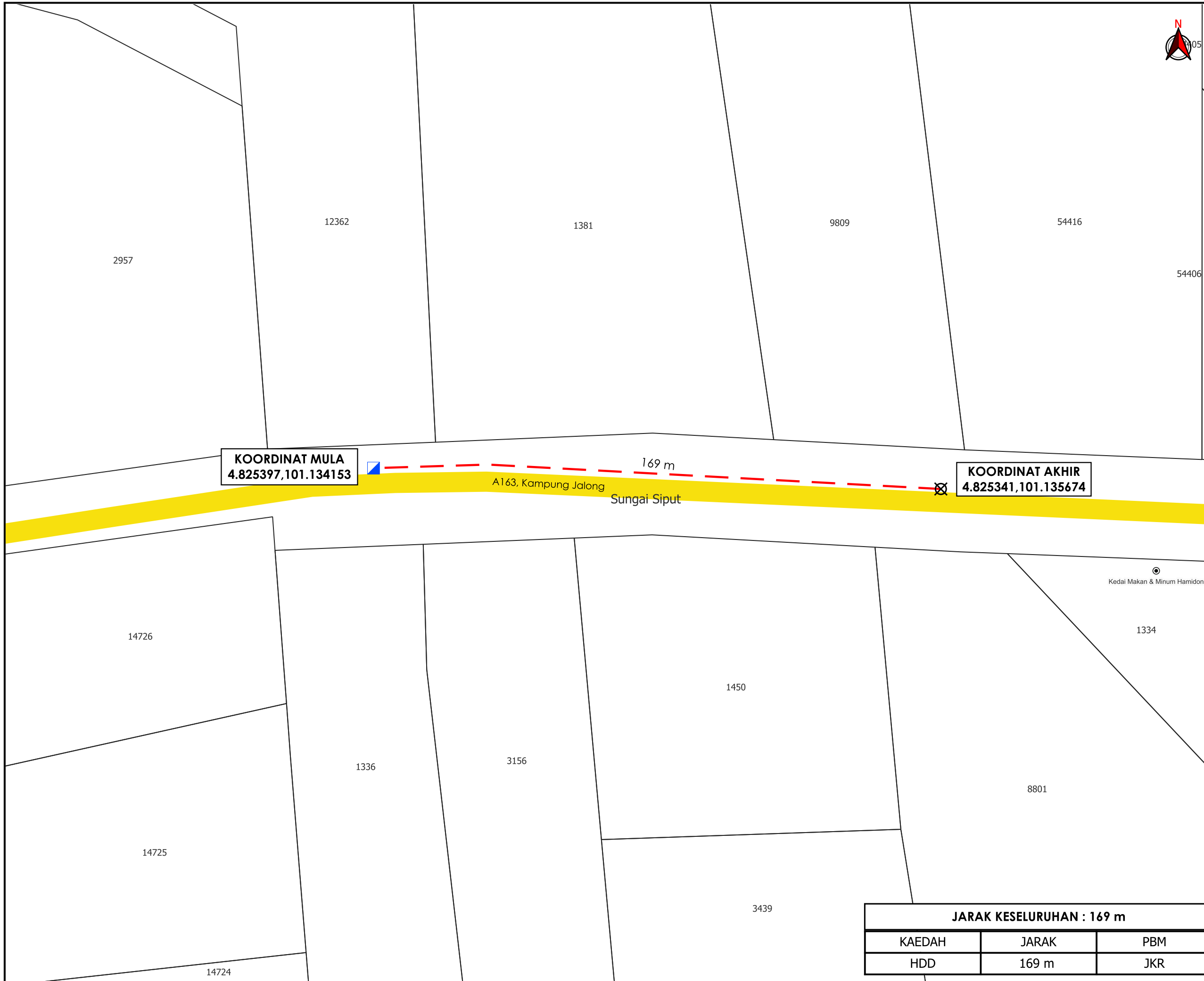


**KERJA-KERJA BAGI MENGANTIKAN LALUAN SEDIA ADA
YANG TELAH ROSAK DISEBABKAN OLEH PIHAK KETIGA BAGI
PROJEK : 191000005261_RER2400135_GPRA-KG JAYA SETIA,
SG SIPUT RWO A3A062405305 (SNFD-SR-2407823-TP)**

PELAN IZIN LALU

PINDAAN

**NO FAIL RUJUKAN
KUDR/TMBB/B/08/24/0044**



KOORDINAT MULA
4.825397,101.134153

KOORDINAT AKHIR
4.825341,101.135674

169 m
A163, Kampung Jalong
Sungai Siput



TAJUK PERMOHONAN
KERJA-KERJA BAGI MENGANTIKAN LALUAN SEDIA ADA YANG TELAH ROSAK DISEBABKAN OLEH PIHAK KETIGA BAGI PROJEK: 191000005261_RER2400135_GPRA - KG JAYA SETIA, SG SIPUT RWO A3A062405305 (CNFD-SRI-2407823-TP)

- PETUNJUK**
- JALAN JKR
 - HORIZONTAL DIRECTIONAL DRILLING
 - MANHOLE SEDIA ADA
 - TITIK MULA/AKHIR

PIHAK BERKUASA MELULUS
 JABATAN KERJA RAYA KUALA KANGSAR

PENYEDIA UTILITI

JENIS PELAN	PELAN IZIN LALU
PELUKIS PELAN	NOR ALIA
TARIKH DIKELUARKAN	2024-09-24
MUKA SURAT	1/1
NO FAIL RUJUKAN	PINDAAN
KUDR/TMBB/B/08/24/0044	02

JARAK KESELURUHAN : 169 m		
KAEDAH	JARAK	PBM
HDD	169 m	JKR

*PENGUKURAN BERDASARKAN JARAK SATELIT