

**TAJUK PROJEK: PERMOHONAN BAGI MENDAPATKAN
KEBENARAN MENJALANKAN KERJA MSVT-SUNTIKAN BARU 2
LITAR 500MP XLPE DARI PPU P.REMIS KE CAD SSU DI
PENCAWANG TMN DESA PANTAI 2**

LAPORAN LAWATAN TAPAK AWALAN

**KORIDOR
UTILITI**
DARUL RIDZUAN

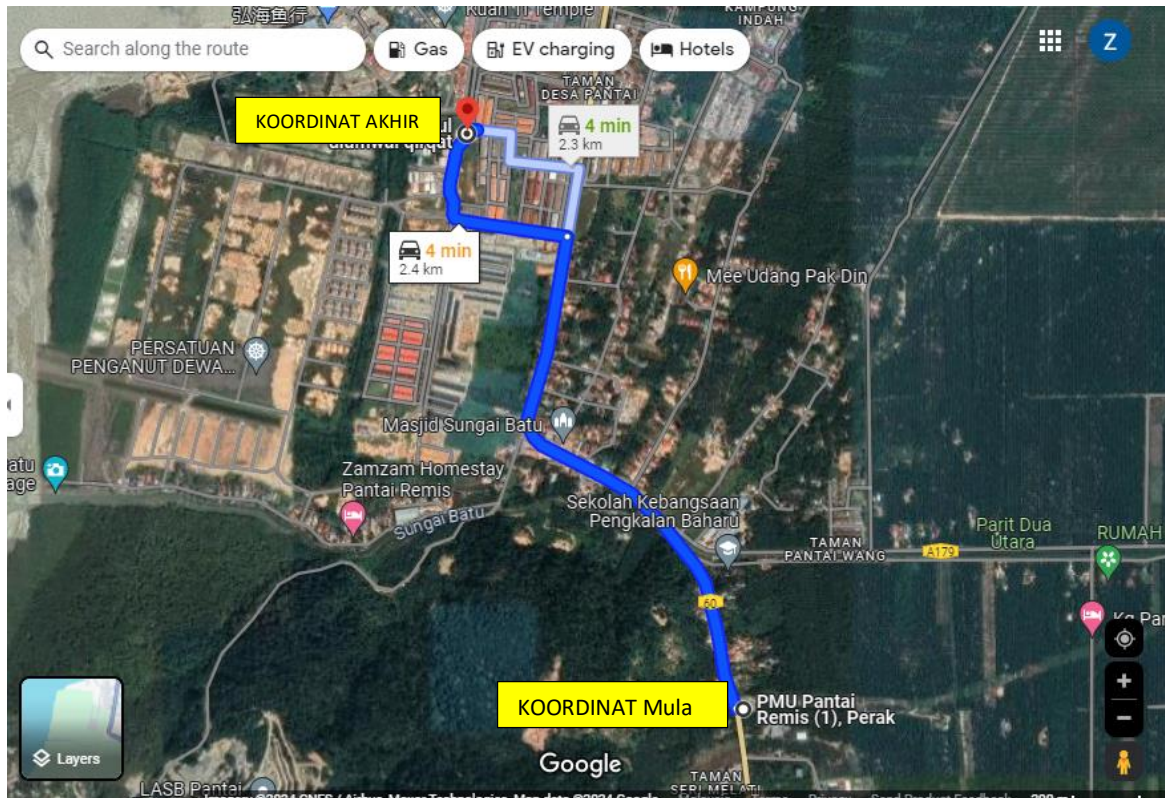


NO. RUJUKAN FAIL:	KUDR/TNBB/A/06/24/0004
TARIKH LAWATAN:	11 JULAI 2024
DISEDIAKAN OLEH:	ZULKIFLI BIN MAT ISA

LOKASI PROJEK (GOOGLE MAPS) :-

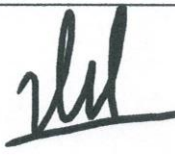

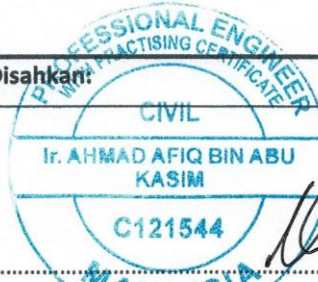
Koordinat Mula : 4.426858, 100.63055

Koordinat Akhir : 4.442193, 100.623204

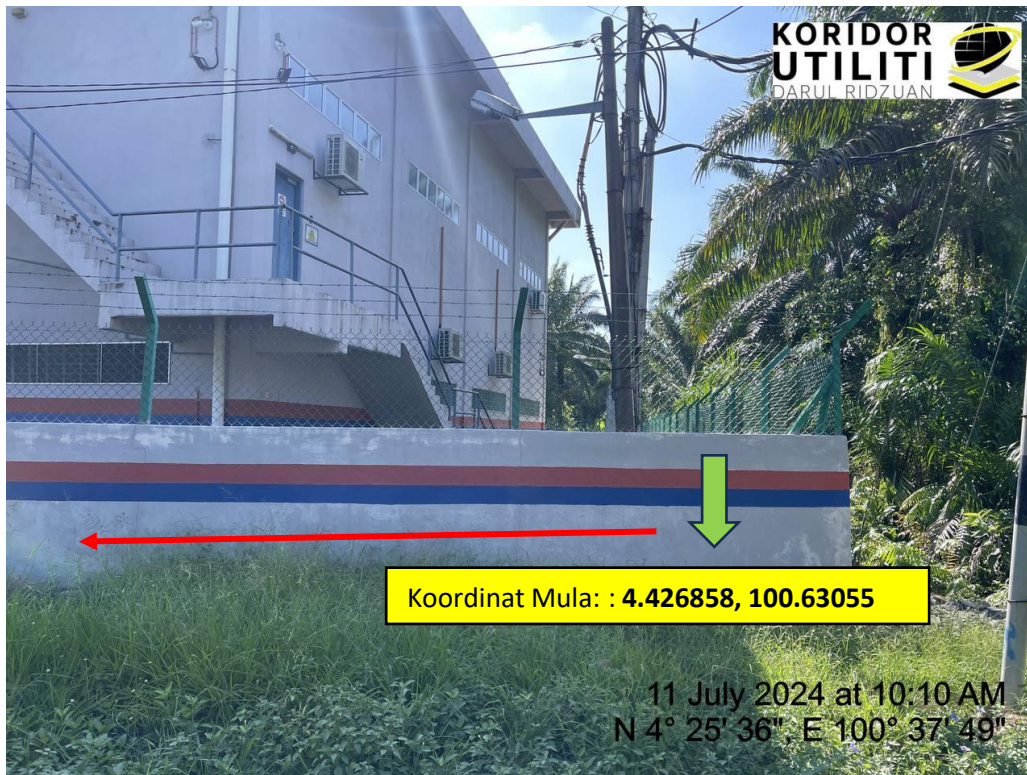


Jumlah Jarak: 2310 METER

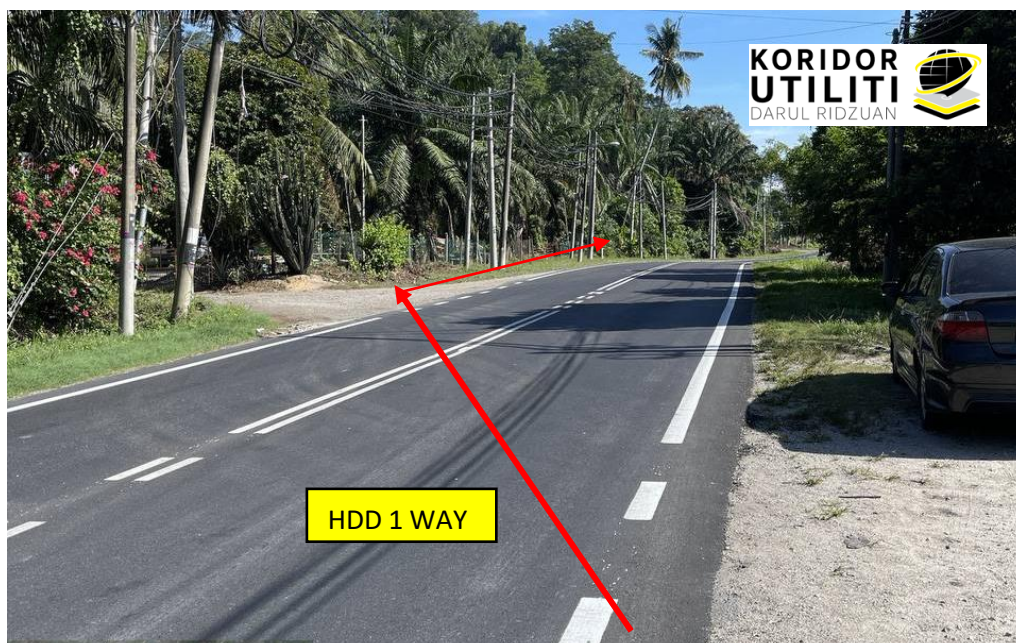
RINGKASAN LAPORAN:-

Kaedah Cadangan	Jarak, m	Kedalaman, m	Unit	
Horizontal Directional Drilling (HDD)	1750	4	Meter	
Pipe Jacking			Meter	
Open Cut Trenching (Carriage Way)	560	1.5	Meter	
Open Cut Trenching (Grass Verge Way)		1.5	Meter	
Jumlah Jarak :		2310	Meter	
Bilangan Pit/ Manhole		Kuantiti	Unit	
Cadangan Manhole (Telekomunikasi)			Nos	
Cadangan Pit HDD		8	Nos	
Cadangan Pit Pipe Jacking			Nos	
Cadangan Saiz Penggalian (Kawasan Open Cut)	Panjang, m	Lebar, m	Kedalaman, m	Unit, m ³
Carriage Way Open Cut Trenching	560	0.5	1.5	
Grass Verge Way Open Cut Trenching		0.5	1.5	
Cadangan Pit HDD	8	1	1.5	4.5
Cadangan Pit Pipe Jacking				
Cadangan Detail Manhole (Telekomunikasi)	Jenis		Nos	
Manhole				
Kelulusan Majlis Tempatan & Pihak Berkuasa	Pihak Berkuasa		Jarak	Unit, m
Jabatan Kerja Raya (JKR)	JKR MANJUNG		1643	Meter
Pihak Berkuasa Tempatan (PBT)	MPM		614	Meter
Pejabat Daerah (PD)				Meter
Jabatan Pengairan Dan Saliran (JPS)	JPS MANJUNG		53	Meter
Lain-Lain / Tanah Persendirian				Meter
Nota Tambahan: -				
Disediakan:	Disemak:	Disahkan:		
		 Ir. AHMAD AFIQ BIN ABU KASIM C121544		
Nama: ZULKIFLI BIN MAT ISA Jawatan: Pegawai Koridor Daerah Tarikh: 12 JULAI 2024	Nama: En Kamarul Azian Jawatan: Pengurus Operasi Tarikh: 12 JULAI 2024	Nama: Ir. Ahmad Afiq Bin Abu Kasim Jawatan: Jurutera Profesional No Sijil: 2422-010000-C121544 Tarikh: 12 JULAI 2024		

GAMBAR DI TAPAK PROJEK:-



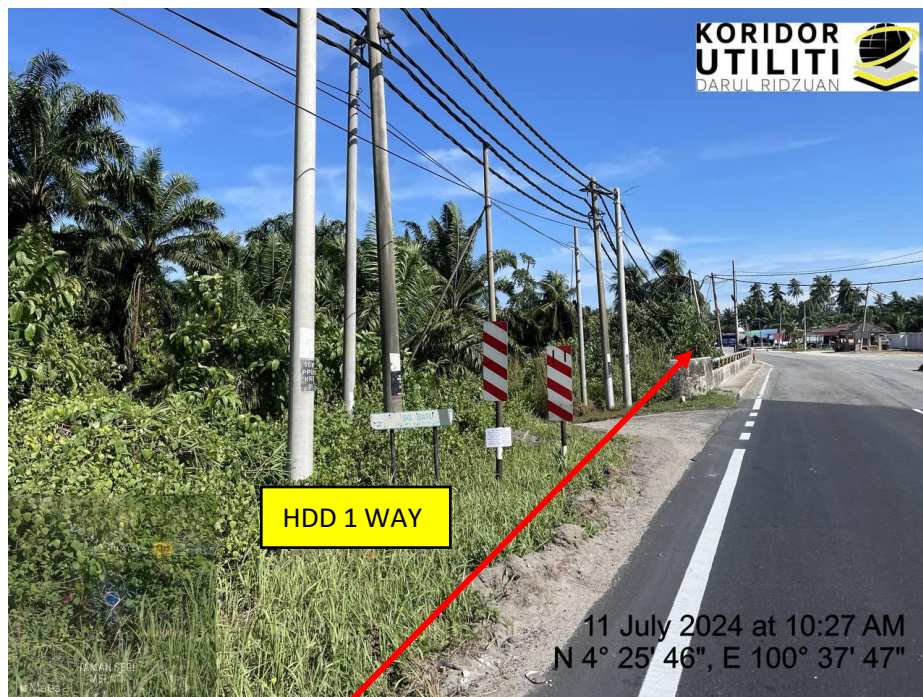
LOKASI DI JALAN CHANGKAT JERING-SERI MANJUNG-KG KOH



LOKASI DI JALAN CHANGKAT JERING-SERI MANJUNG-KG KOH



LOKASI DI JALAN CHANGKAT JERING-SERI MANJUNG-KG KOH



LOKASI DI JALAN CHANGKAT JERING-SERI MANJUNG-KG KOH



LOKASI DI JALAN CHANGKAT JERING-SERI MANJUNG-KG KOH



LOKASI DI JALAN CHANGKAT JERING-SERI MANJUNG-KG KOH



LOKASI DI PERSIMPANGAN JALAN PERSIARAN PANTAI BARU



LOKASI DI JALAN PERSIARAN PANTAI BARU



LOKASI DI JALAN PERSIARAN PANTAI BARU



LOKASI DI JALAN PERSIARAN PANTAI BARU



LOKASI DI JALAN PERSIARAN PANTAI BARU



LOKASI DI JALAN PERSIARAN PANTAI BARU