

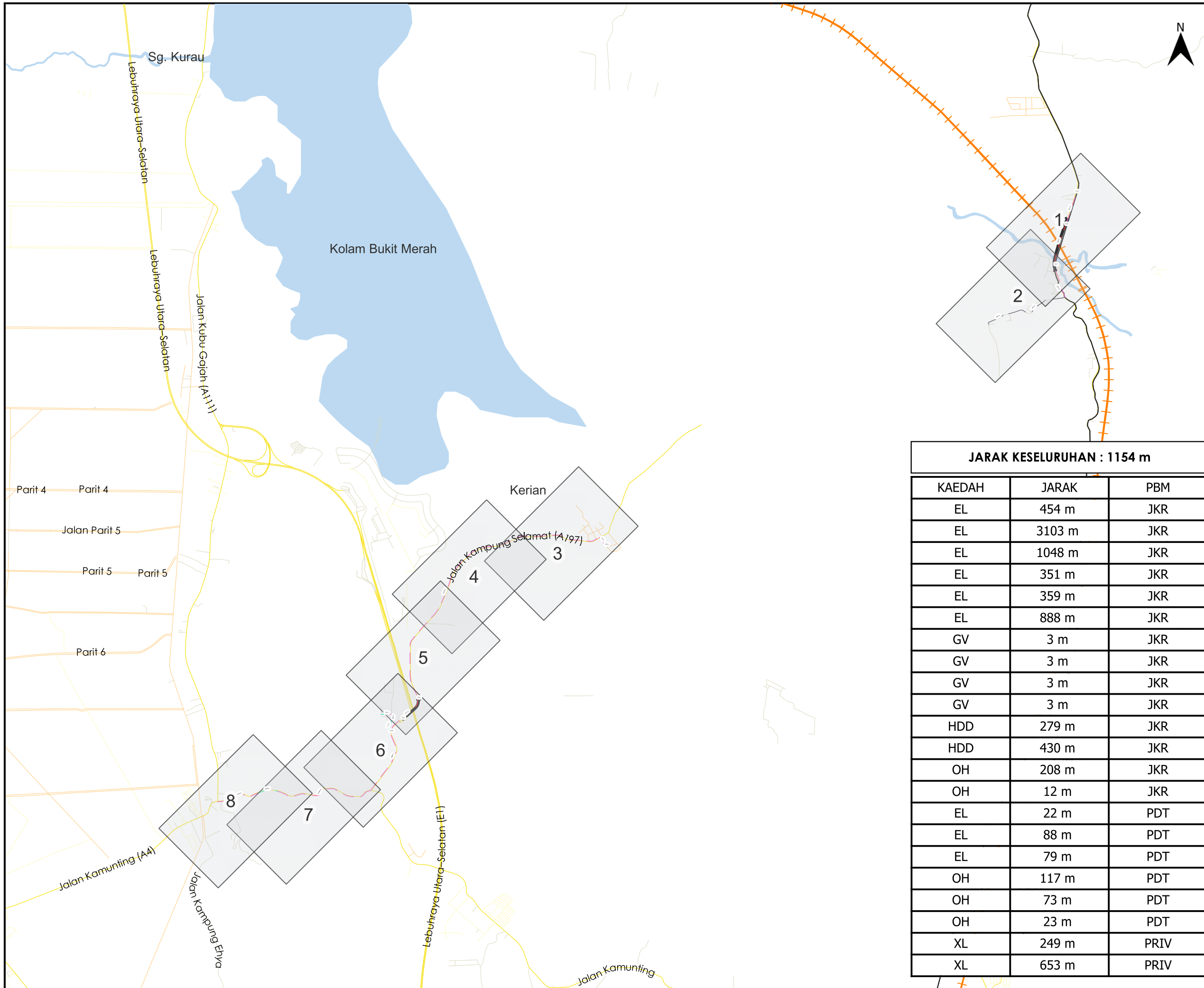
**KORIDOR
UTILITI**
DARUL RIDZUAN



**PROJEK PENYEDIAAN POINT OF PRESENCE (POP) FASA 2
HAB INFRASTUKTUR GENTIAN OPTIK BERHAMPIRAN DENGAN
SEKOLAH, PREMIS KERAJAAN DAN KOMUNITI SEKITARNYA
OLEH KEMENTERIAN KOMUNIKASI BAGI E-SIDE PMU BMRH
(ABA6031 - SEKOLAH KEBANGSAAN PONDOK TANJONG-
KERIAN) (ABD6106 - SEKOLAH JENIS KEBANGSAAN (TAMIL)
PONDOK TANJUNG) (ABA3036 - SEKOLAH KEBANGSAAN
KAMPONG SELAMAT) (ARA3001 - SEKOLAH MENENGAH
KEBANGSAAN AGAMA KERIAN)**

PELAN IZIN LALU

**NO FAIL RUJUKAN
KUDR/ALLO/A/06/25/0623**



TAJUK PERMOHONAN
 PROJEK PENYEDIAAN POINT OF PRESENCE (POP) FASA 2 HAB INFRASTRUKTUR GENTIAN OPTIK BERHAMPIRAN DENGAN SEKOLAH, PREMIS KERAJAAN DAN KOMUNITI SEKITARNYA OLEH KEMENTERIAN KOMUNIKASI BAGI E-SIDE PMU BMRH (ABA6031 - SEKOLAH KEBANGSAAN PONDOK TANJONG- KERIAN) (ABD6106 - SEKOLAH JENIS KEBANGSAAN (TAMIL) PONDOK TANJUNG) (ABA3036 - SEKOLAH KEBANGSAAN KAMPUNG SELAMAT) (ARA3001 - SEKOLAH MENENGAH KEBANGSAAN AGAMA KERIAN)

PETUNJUK

- JALAN JKR
- JALAN PBT
- JALAN PERSENDIRIAN
- JALAN PEJABAT DAERAH
- EXISTING LINE
- GRASS VERGE
- HORIZONTAL DIRECTIONAL DRILLING
- OVERHEAD
- LALUAN TIDAK TERLIBAT

JARAK KESELURUHAN : 1154 m

KAEDAH	JARAK	PBM
EL	454 m	JKR
EL	3103 m	JKR
EL	1048 m	JKR
EL	351 m	JKR
EL	359 m	JKR
EL	888 m	JKR
GV	3 m	JKR
GV	3 m	JKR
GV	3 m	JKR
GV	3 m	JKR
HDD	279 m	JKR
HDD	430 m	JKR
OH	208 m	JKR
OH	12 m	JKR
EL	22 m	PDT
EL	88 m	PDT
EL	79 m	PDT
OH	117 m	PDT
OH	73 m	PDT
OH	23 m	PDT
XL	249 m	PRIV
XL	653 m	PRIV

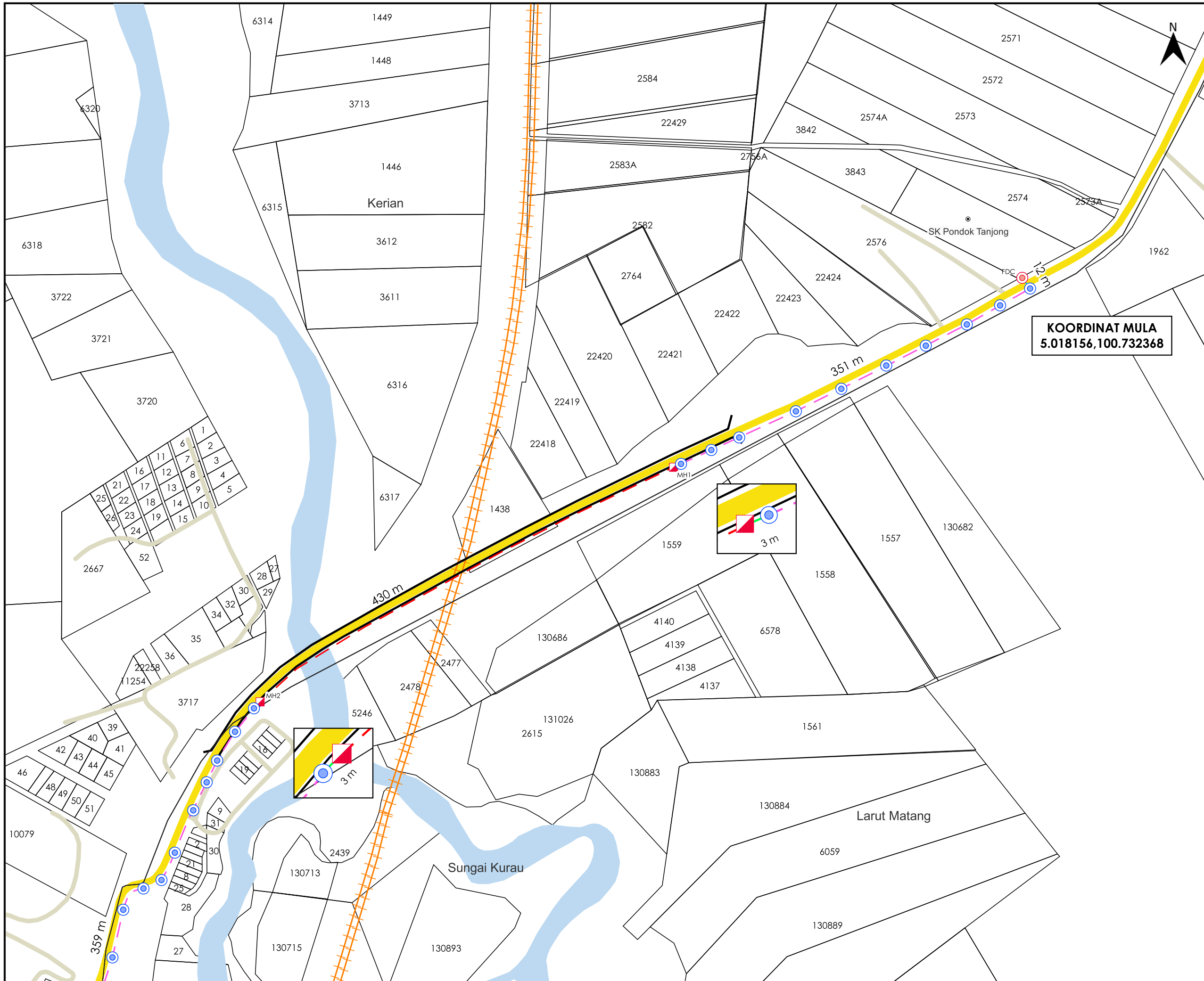
PIHAK BERKUASA MELULUS

	JABATAN KERJA RAYA KERIAN
	PEJABAT DAERAH DAN TANAH KERIAN

PENYEDIA UTILITI

JENIS PELAN	PELAN IZIN LALU
PELUKIS PELAN	NURUL ASHIKEEN
TARIKH DIKELUARKAN	2025-07-07
MUKA SURAT	0/8
NO FAIL RUJUKAN	PINDAAN
KUDR/ALLO/A/06/25/0623	00

***PENGUKURAN BERDASARKAN JARAK SATELIT**



TAJUK PERMOHONAN
 PROJEK PENYEDIAAN POINT OF PRESENCE (POP) FASA 2 HAB INFRASTRUKTUR OPTIK BERHAMPIRAN DENGAN SEKOLAH, PREMIS KERAJAAN DAN KOMUNITI SEKITARNYA OLEH KEMENTERIAN KOMUNIKASI BAGI E-SIDE PMU BMRH (ABA6031 - SEKOLAH KEBANGSAAN PONDOK TANJONG- KERIAN) (ABD6106 - SEKOLAH JENIS KEBANGSAAN (TAMIL) PONDOK TANJUNG) (ABA3036 - SEKOLAH KEBANGSAAN KAMPONG SELAMAT) (ARA3001 - SEKOLAH MENENGAH KEBANGSAAN AGAMA KERIAN)

KOORDINAT MULA
 5.018156,100.732368

PETUNJUK

	JALAN JKR
	JALAN PBT
	JALAN PERSENDIRIAN
	EXISTING LINE
	GRASS VERGE
	HORIZONTAL DIRECTIONAL DRILLING
	OVERHEAD
	LALUAN TIDAK TERLIBAT
	MANHOLE CADANGAN
	TIANG CADANGAN
	TIANG SEDIA ADA

PIHAK BERKUASA MELULUS

JABATAN KERJA RAYA KERIAN

PENYEDIA UTILITI

allo!
 The Smarter Connection
 A Tenaga Nasional Subsidiary

JENIS PELAN	PELAN IZIN LALU
PELUKIS PELAN	NURUL ASHIKEEN
TARIKH DIKELUARKAN	2025-07-06
MUKA SURAT	1/8
NO FAIL RUJUKAN	PINDAAN
KUDR/ALLO/A/06/25/0623	00



TAJUK PERMOHONAN
 PROJEK PENYEDIAAN POINT OF PRESENCE (POP) FASA 2 HAB INFRASTRUKTUR GENTIAN OPTIK BERHAMPIRAN DENGAN SEKOLAH, PREMIS KERAJAAN DAN KOMUNITI SEKITARNYA OLEH KEMENTERIAN KOMUNIKASI BAGI E-SIDE PMU BMRH (ABA6031 - SEKOLAH KEBANGSAAN PONDOK TANJONG- KERIAN) (ABD6106 - SEKOLAH KEBANGSAAN (TAMIL) PONDOK TANJUNG) (ABA3036 - SEKOLAH KEBANGSAAN KAMPONG SELAMAT) (ARA3001 - SEKOLAH MENENGAH KEBANGSAAN AGAMA KERIAN)

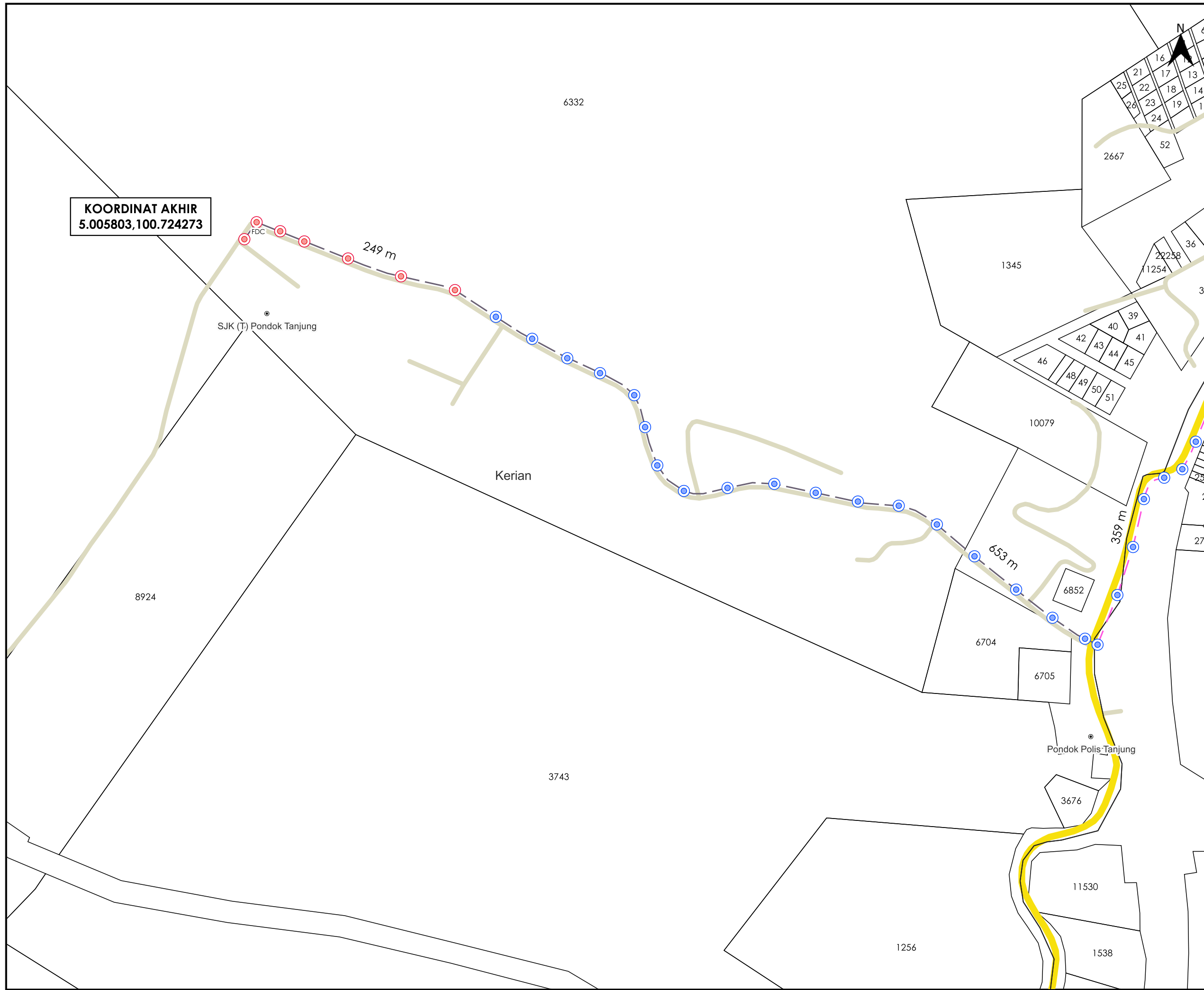
- PETUNJUK**
- JALAN JKR
 - JALAN PERSENDIRIAN
 - EXISTING LINE
 - GRASS VERGE
 - HORIZONTAL DIRECTIONAL DRILLING
 - LALUAN TIDAK TERLIBAT
 - MANHOLE CADANGAN
 - TIANG CADANGAN
 - TIANG SEDIA ADA

PIHAK BERKUASA MELULUS
JABATAN KERJA RAYA KERIAN

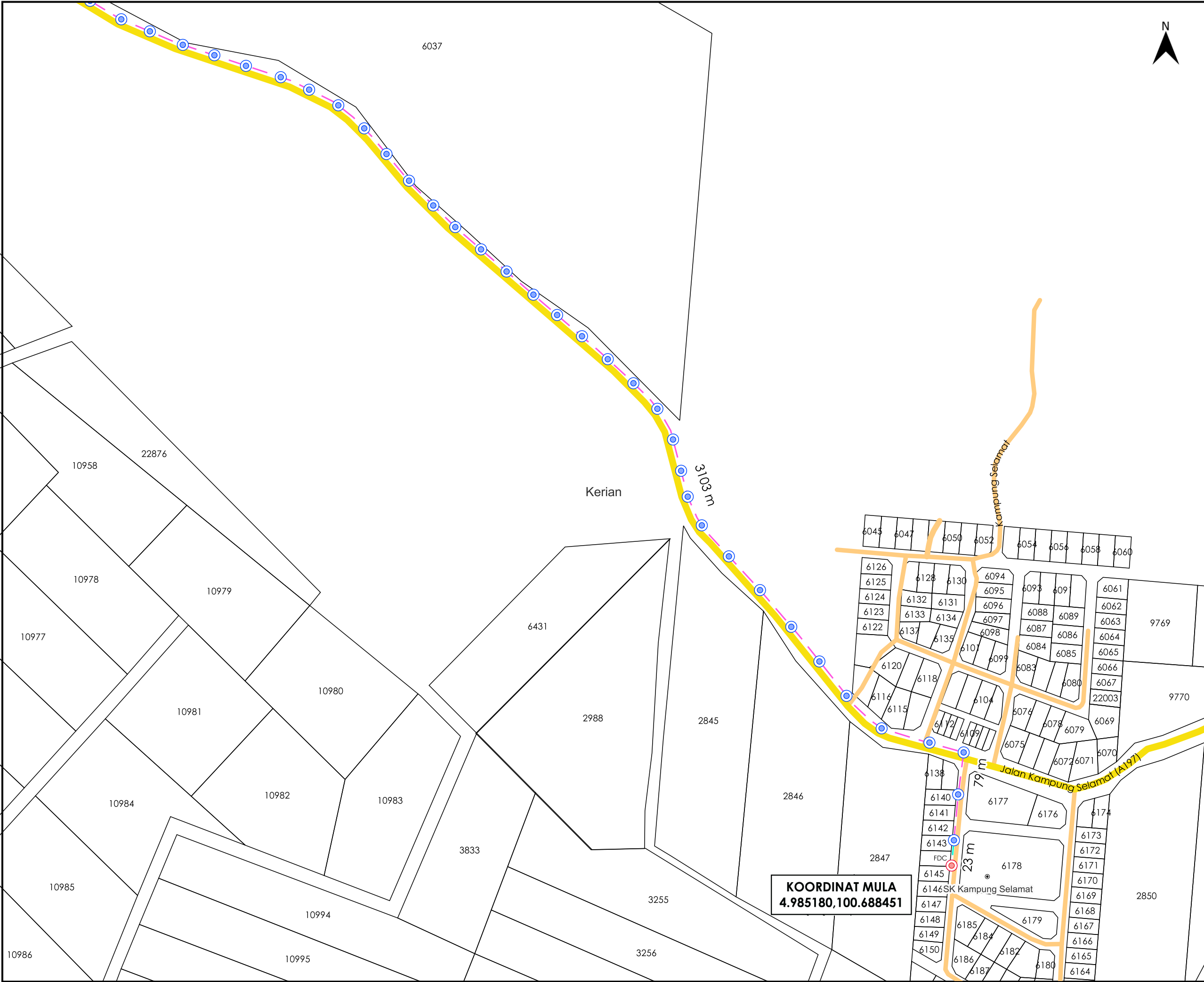


JENIS PELAN	PELAN IZIN LALU
PELUKIS PELAN	NURUL ASHIKEEN
TARIKH DIKELUARKAN	2025-07-06
MUKA SURAT	2/8
NO FAIL RUJUKAN	PINDAAN
KUDR/ALLO/A/06/25/0623	00

KOORDINAT AKHIR
 5.005803,100.724273



***PENGUKURAN BERDASARKAN JARAK SATELIT**



AGENCI PENYELARAS
KORIDOR UTILITI
 DARUL RIDZUAN



TAJUK PERMOHONAN
 PROJEK PENYEDIAAN POINT OF PRESENCE (POP) FASA 2 HAB INFRASTRUKTUR GENTIAN OPTIK BERHAMPIRAN DENGAN SEKOLAH, PREMIS KERAJAAN DAN KOMUNITI SEKITARNYA OLEH KEMENTERIAN KOMUNIKASI BAGI E-SIDE PMU BMRH (ABA6031 - SEKOLAH KEBANGSAAN PONDOK TANJONG- KERIAN) (ABD6106 - SEKOLAH JENIS KEBANGSAAN (TAMIL) PONDOK TANJUNG) (ABA3036 - SEKOLAH KEBANGSAAN KAMPUNG SELAMAT) (ARA3001 - SEKOLAH MENENGAH KEBANGSAAN AGAMA KERIAN)

PETUNJUK

- JALAN JKR
- JALAN PEJABAT DAERAH
- EXISTING LINE
- OVERHEAD
- ⊙ TIANG CADANGAN
- ⊙ TIANG SEDIA ADA

PIHAK BERKUASA MELULUS

	JABATAN KERJA RAYA KERIAN

PENYEDIA UTILITI

JENIS PELAN	PELAN IZIN LALU
PELUKIS PELAN	NURUL ASHIKEEN
TARIKH DIKELUARKAN	2025-07-06
MUKA SURAT	3/8
NO FAIL RUJUKAN	PINDAAN
KUDR/ALLO/A/06/25/0623	00

KOORDINAT MULA
 4.985180, 100.688451

***PENGUKURAN BERDASARKAN JARAK SATELIT**



TAJUK PERMOHONAN
 PROJEK PENYEDIAAN POINT OF PRESENCE (POP) FASA 2 HUB INFRASTRUKTUR GENTIAN OPTIK BERHAMPIRAN DENGAN SEKOLAH, PREMIS KERAJAAN DAN KOMUNITI SEKITARNYA OLEH KEMENTERIAN KOMUNIKASI BAGI E-SIDE PMU BMRH (ABA6031 - SEKOLAH KEBANGSAAN PONDOK TANJONG- KERIAN) (ABD6106 - SEKOLAH JENIS KEBANGSAAN (TAMIL) PONDOK TANJUNG) (ABA3036 - SEKOLAH KEBANGSAAN KAMPUNG SELAMAT) (ARA3001 - SEKOLAH MENENGAH KEBANGSAAN AGAMA KERIAN)

PETUNJUK

	JALAN JKR
	JALAN PBT
	JALAN PERSENDIRIAN
	EXISTING LINE
	TIANG SEDIA ADA

PIHAK BERKUASA MELULUS

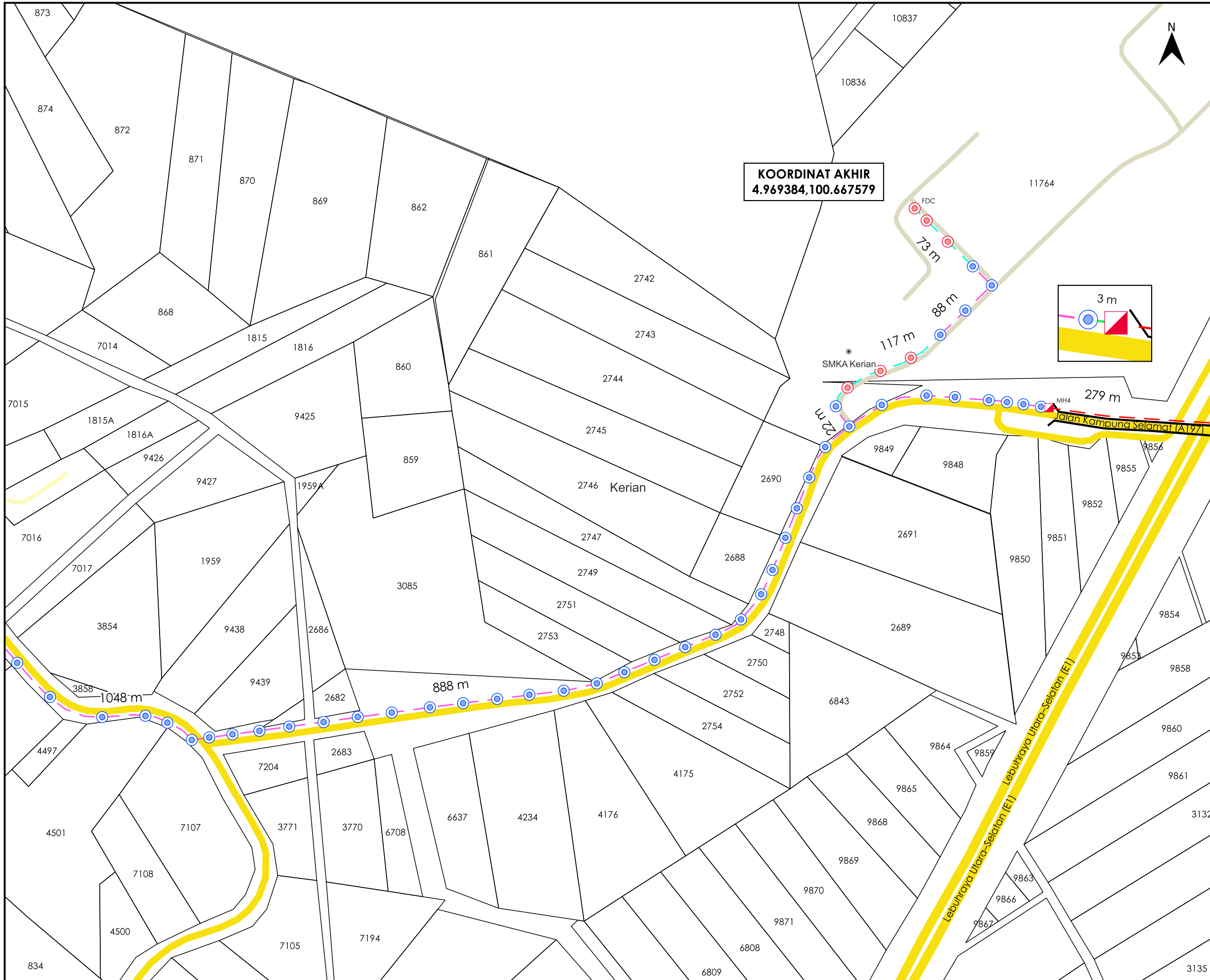
	JABATAN KERJA RAYA KERIAN

PENYEDIA UTILITI



JENIS PELAN	PELAN IZIN LALU
PELUKIS PELAN	NURUL ASHIKEEN
TARIKH DIKELUARKAN	2025-07-06
MUKA SURAT	4/8
NO FAIL RUJUKAN	PINDAAN
KUDR/ALLO/A/06/25/0623	00

*PENGUKURAN BERDASARKAN JARAK SATELIT



TAJUK PERMOHONAN
 PROJEK PENYEDIAAN POINT OF PRESENCE (POP) FASA 2 HUB INFRASTRUKTUR GENTIAN OPTIK BERHAMPIRAN DENGAN SEKOLAH, PREMIS KERAJAAN DAN KOMUNITI SEKITARNYA OLEH KEMENTERIAN KOMUNIKASI BAGI E-SIDE PMU BMRH (ABA6031 - SEKOLAH KEBANGSAAN PONDOK TANJONG- KERIAN) (ABD6106 - SEKOLAH JENIS KEBANGSAAN (TAMIL) PONDOK TANJUNG) (ABA3036 - SEKOLAH KEBANGSAAN KAMPUNG SELAMAT) (ARA3001 - SEKOLAH MENENGAH KEBANGSAAN AGAMA KERIAN)

PETUNJUK

	JALAN JKR
	JALAN PBT
	JALAN PERSENDIRIAN
	JALAN PEJABAT DAERAH
	EXISTING LINE
	GRASS VERGE
	HORIZONTAL DIRECTIONAL DRILLING
	OVERHEAD
	MANHOLE CADANGAN
	TIANG CADANGAN
	TIANG SEDIA ADA

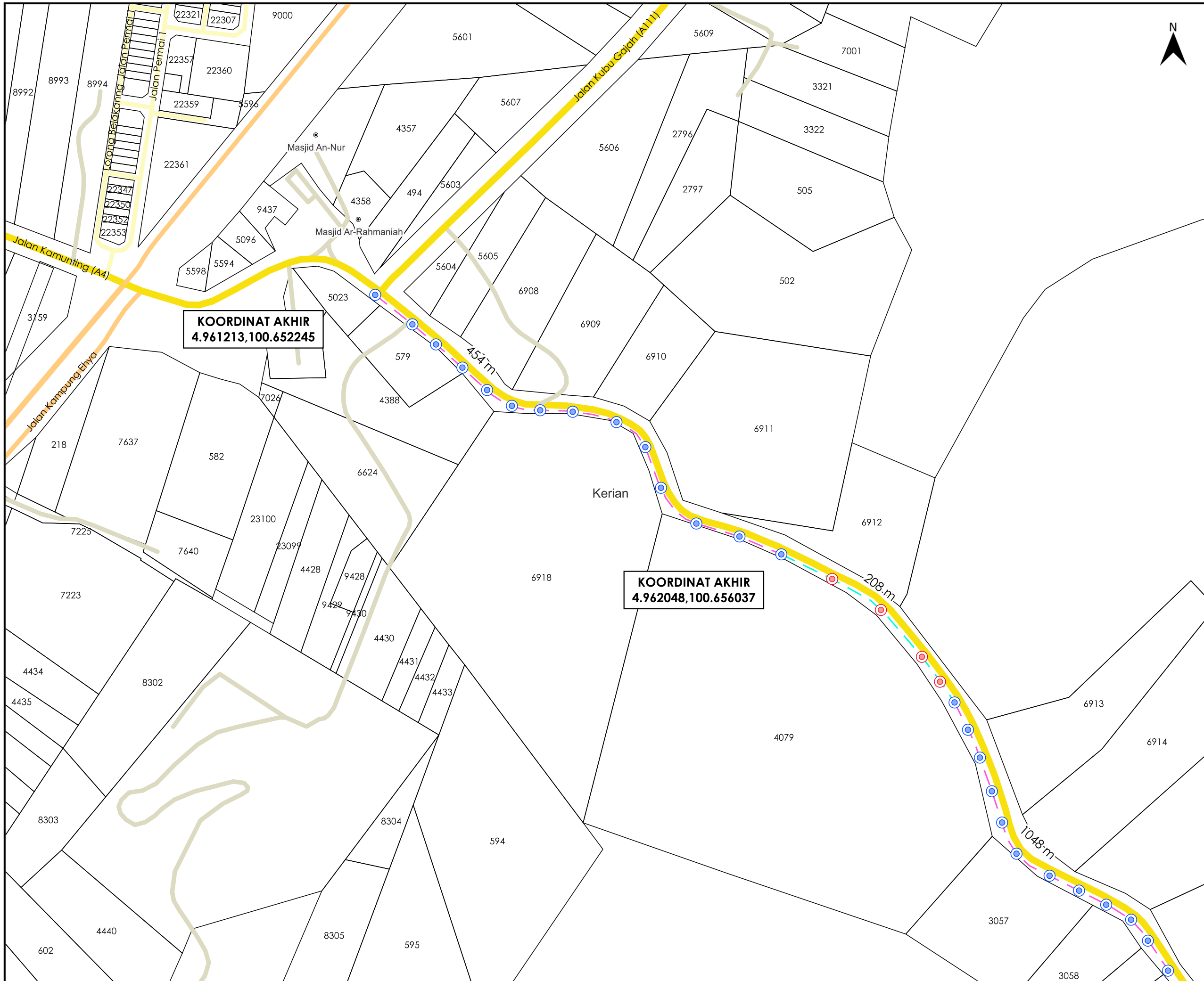
PIHAK BERKUASA MELULUS

	JABATAN KERJA RAYA KERIAN
--	----------------------------------

PENYEDIA UTILITI

JENIS PELAN	PELAN IZIN LALU
PELUKIS PELAN	NURUL ASHIKEEN
TARIKH DIKELUARKAN	2025-07-06
MUKA SURAT	6/8
NO FAIL RUJUKAN	PINDAAN
KUDR/ALLO/A/06/25/0623	00

*PENGUKURAN BERDASARKAN JARAK SATELIT




AGENSI PENYELARAS
KORIDOR UTILITI
 DARUL RIDZUAN



TAJUK PERMOHONAN
 PROJEK PENYEDIAAN POINT OF PRESENCE (POP) FASA 2 HUB INFRASTRUKTUR GENTIAN OPTIK BERHAMPIRAN DENGAN SEKOLAH, PREMIS KERAJAAN DAN KOMUNITI SEKITARNYA OLEH KEMENTERIAN KOMUNIKASI BAGI E-SIDE PMU BMRH (ABA6031 - SEKOLAH KEBANGSAAN PONDOK TANJONG- KERIAN) (ABD6106 - SEKOLAH JENIS KEBANGSAAN (TAMIL) PONDOK TANJUNG) (ABA3036 - SEKOLAH KEBANGSAAN KAMPONG SELAMAT) (ARA3001 - SEKOLAH MENENGAH KEBANGSAAN AGAMA KERIAN)

PETUNJUK

	JALAN JKR
	JALAN PBT
	JALAN PERSENDIRIAN
	JALAN PEJABAT DAERAH
	EXISTING LINE
	OVERHEAD
	TIANG CADANGAN
	TIANG SEDIA ADA

PIHAK BERKUASA MELULUS
 **JABATAN KERJA RAYA KERIAN**

PENYEDIA UTILITI

 The Smarter Connection
 A Tenaga Nasional Subsidiary

JENIS PELAN	PELAN IZIN LALU
PELUKIS PELAN	NURUL ASHIKEN
TARIKH DIKELUARKAN	2025-07-06
MUKA SURAT	8/8
NO FAIL RUJUKAN	PINDAAN
KUDR/ALLO/A/06/25/0623	00

*PENGUKURAN BERDASARKAN JARAK SATELIT