

TAJUK PROJEK:

PROJEK PENYEDIAAN POINT OF PRESENCE (POP) FASA 2 HAB INFRASTRUKTUR GENTIAN OPTIK BERHAMPIRAN DENGAN SEKOLAH, PREMIS KERAJAAN DAN KOMUNITI SEKITARNYA OLEH KEMENTERIAN KOMUNIKASI (ZON UTARA – PERAK & KEDAH). SERAHAN DOKUMEN LENGKAP BAGI PERMOHONAN KELULUSAN IZIN LALU ABA9014 – SEKOLAH KEBANGSAAN POS DIPANG

LAPORAN LAWATAN TAPAK AWALAN

**KORIDOR
UTILITI**
DARUL RIDZUAN



NO. RUJUKAN FAIL:	#Y4H0892A
TARIKH LAWATAN:	09 APRIL 2025
DISEDIAKAN OLEH:	NURUL NURSUHADA BINTI MOHD ISHAK

LOKASI PROJEK (GOOGLE MAPS)

Koordinat Mula: **4.371418,101.247513**

Koordinat Akhir: **4.369969,101.249401**

Koordinat Akhir: **4.370763,101.247716**

Koordinat Akhir: **4.369955,101.247635**

Koordinat Akhir: **4.368445,101.247853**

Koordinat Akhir: **4.368956,101.247329**

Koordinat Akhir: **4.369287,101.246859**

Koordinat Akhir: **4.37137,101.248678**

Koordinat Akhir: **4.36993,101.246827**





Jumlah Jarak :1203 meter

RINGKASAN LALUAN :-

No.	Nama Laluan	Pihak Berkuasa	Jarak (m)
1.	KAMPUNG POS DIPANG	PEJABAT DAERAH DAN TANAH KAMPAR	1203
Jumlah Jarak			1203 meter

RINGKASAN LAPORAN:-

Kaedah Cadangan	Jarak, m	Kedalaman, m	Unit	
Horizontal Directional Drilling (HDD)			Meter	
Pipe Jacking			Meter	
Open Cut Trenching (Carriage Way)			Meter	
Open Cut Trenching (Grass Verge Way)			Meter	
Jumlah Jarak :			Meter	
Bilangan Pit/ Manhole		Kuantiti	Unit	
Cadangan Manhole (Telekomunikasi)			Nos	
Cadangan Pit HDD			Nos	
Cadangan Pit Pipe Jacking			Nos	
Cadangan Pemasangan Tiang			Nos	
Cadangan Saiz Penggalian (Kawasan Open Cut)	Panjang, m	Lebar, m	Kedalaman, m	Unit, m ³
Carriage Way Open Cut Trenching				
Grass Verge Way Open Cut Trenching				
Cadangan Pit HDD				
Cadangan Pit Pipe Jacking				
Lain-lain	Jenis		Nos	
Penanaman Tiang	Konkrit 7.5 m		51	
Kelulusan Majlis Tempatan & Pihak Berkuasa	Pihak Berkuasa		Jarak	Unit, m
Jabatan Kerja Raya (JKR)				Meter
Pihak Berkuasa Tempatan (PBT)				Meter
Pejabat Daerah (PD)	PEJABAT DAERAH DAN TANAH KAMPAR		1203	Meter
Jabatan Pengairan Dan Saliran (JPS)				Meter
Lain-Lain / Tanah Persendirian				Meter
Nota Tambahan:				
1. Cadangan penanaman tiang konkrit 9 meter di kawasan crossing selebihnya adalah 7.5 meter.				
Disediakan:		Disemak:		
 Nama: NURUL NURSUHADA BINTI MOHD ISHAK Jawatan: Penolong Pegawai Koridor Daerah Tarikh: 13/5/2025		 Nama: EN KAMARUL AZIAN BIN KAMARUZAMAN Jawatan: Pengurus Operasi Tarikh: 13/5/2025		

GAMBAR DI TAPAK PROJEK:





KAMPUNG POS DIPANG



KAMPUNG POS DIPANG



KAMPUNG POS DIPANG



KAMPUNG POS DIPANG



9 Apr 2025 at 10:56:24 AM
4.371184° N, 101.247418° E
31850 Jeram Perak
Malaysia
Index number:19

OH

KAMPUNG POS DIPANG



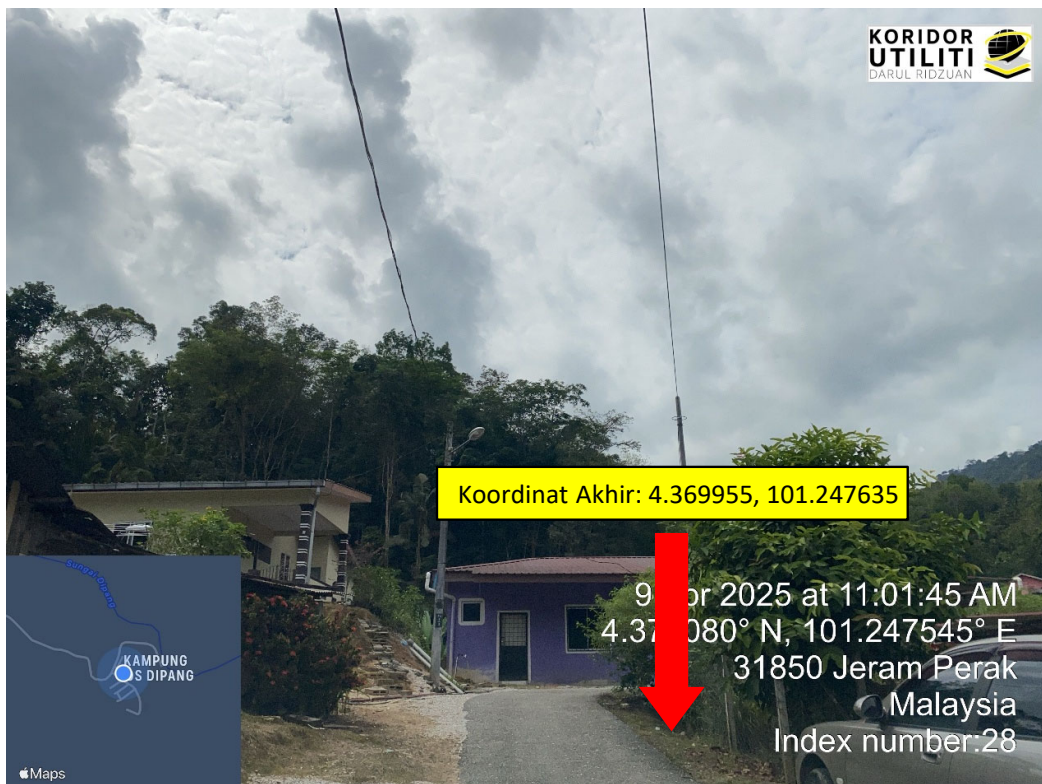
Koordinat Akhir: 4.370763, 101.247716

9 Apr 2025 at 11:00:44 AM
4.370893° N, 101.247388° E
31850 Jeram Perak
Malaysia
Index number:25

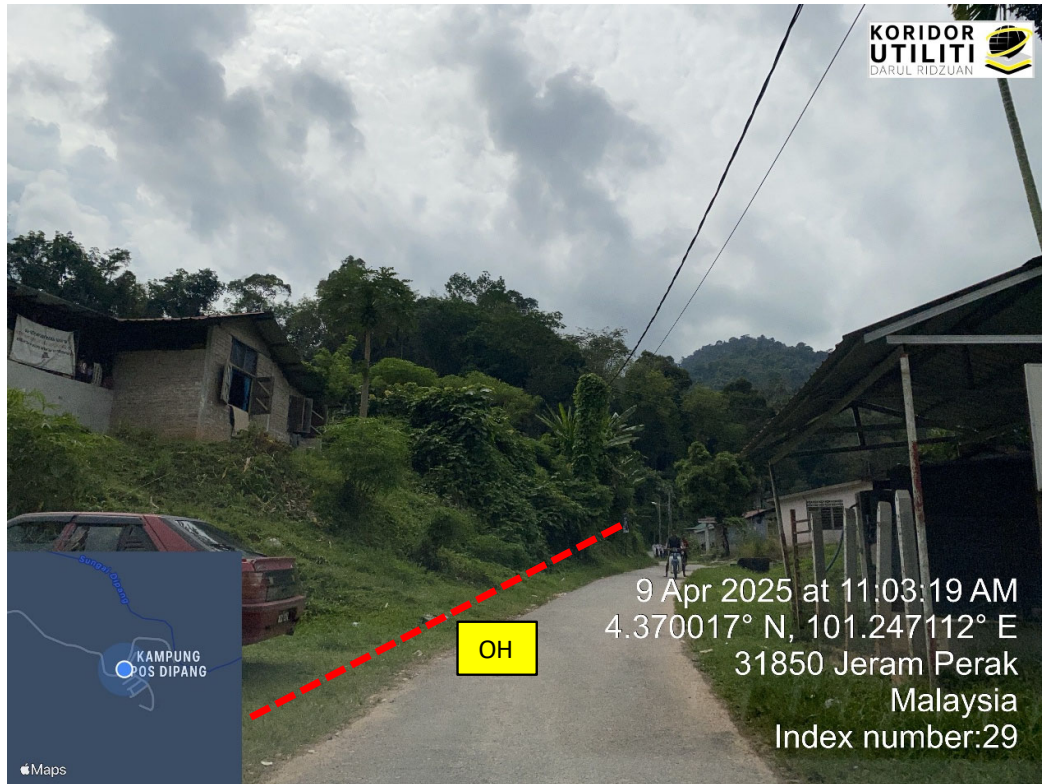
KAMPUNG POS DIPANG



KAMPUNG POS DIPANG



KAMPUNG POS DIPANG



KAMPUNG POS DIPANG



KAMPUNG POS DIPANG



KAMPUNG POS DIPANG



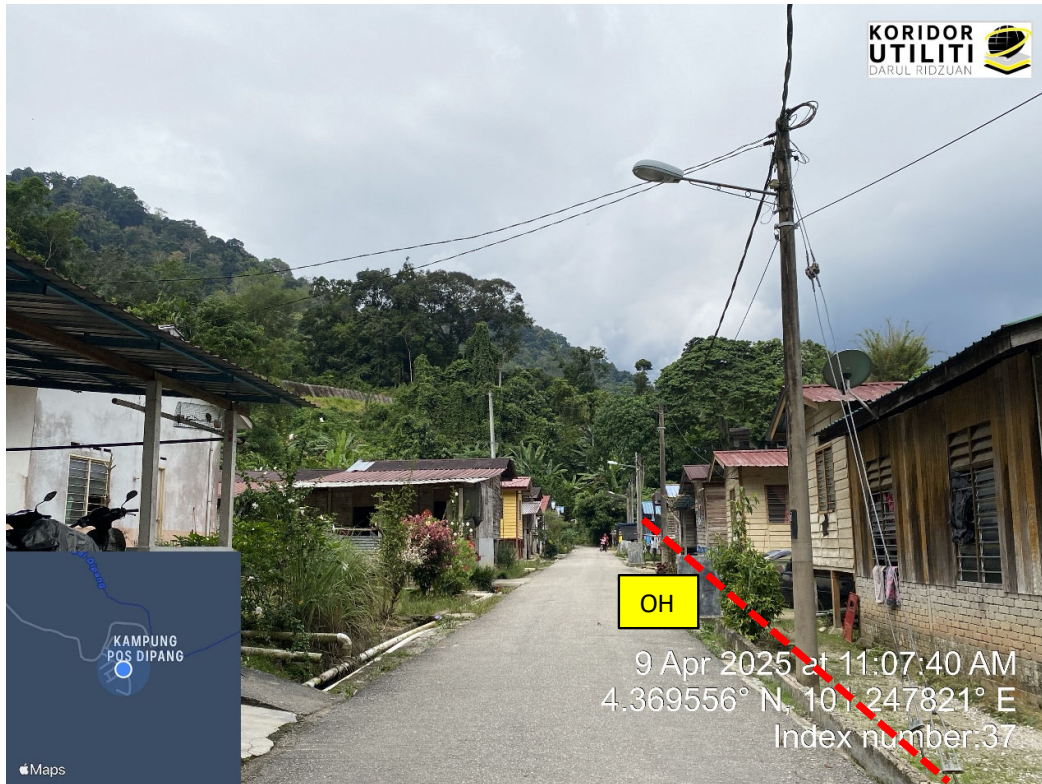
KAMPUNG POS DIPANG



KAMPUNG POS DIPANG



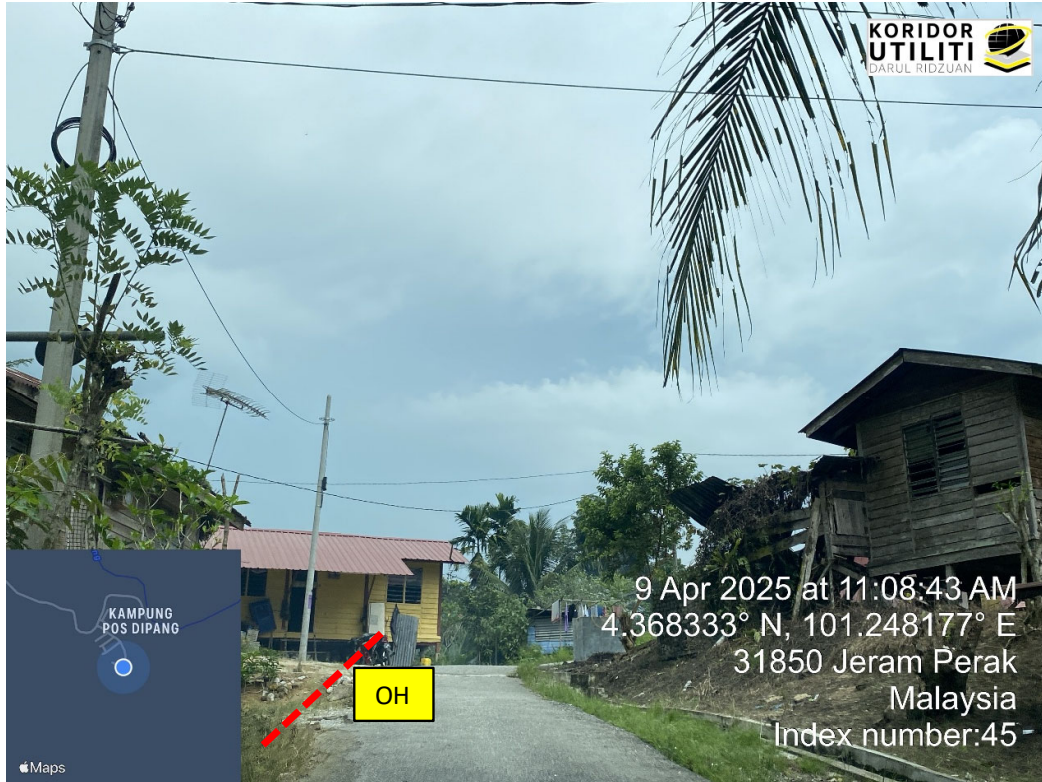
KAMPUNG POS DIPANG



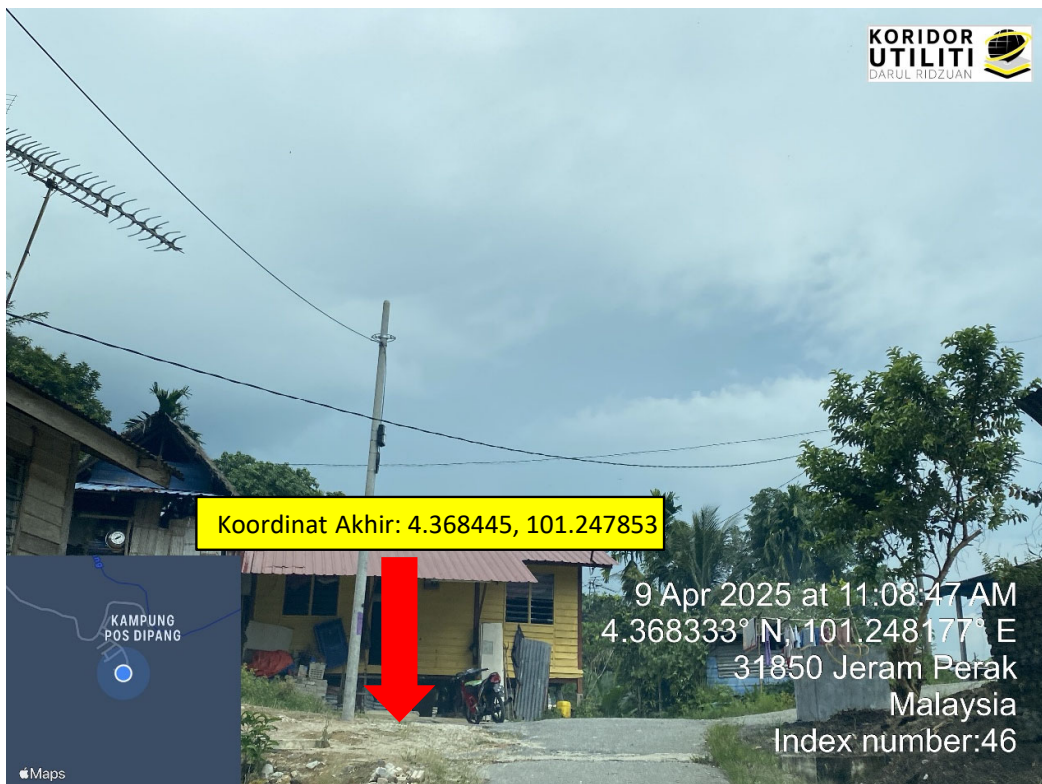
KAMPUNG POS DIPANG



KAMPUNG POS DIPANG



KAMPUNG POS DIPANG



KAMPUNG POS DIPANG



KAMPUNG POS DIPANG