

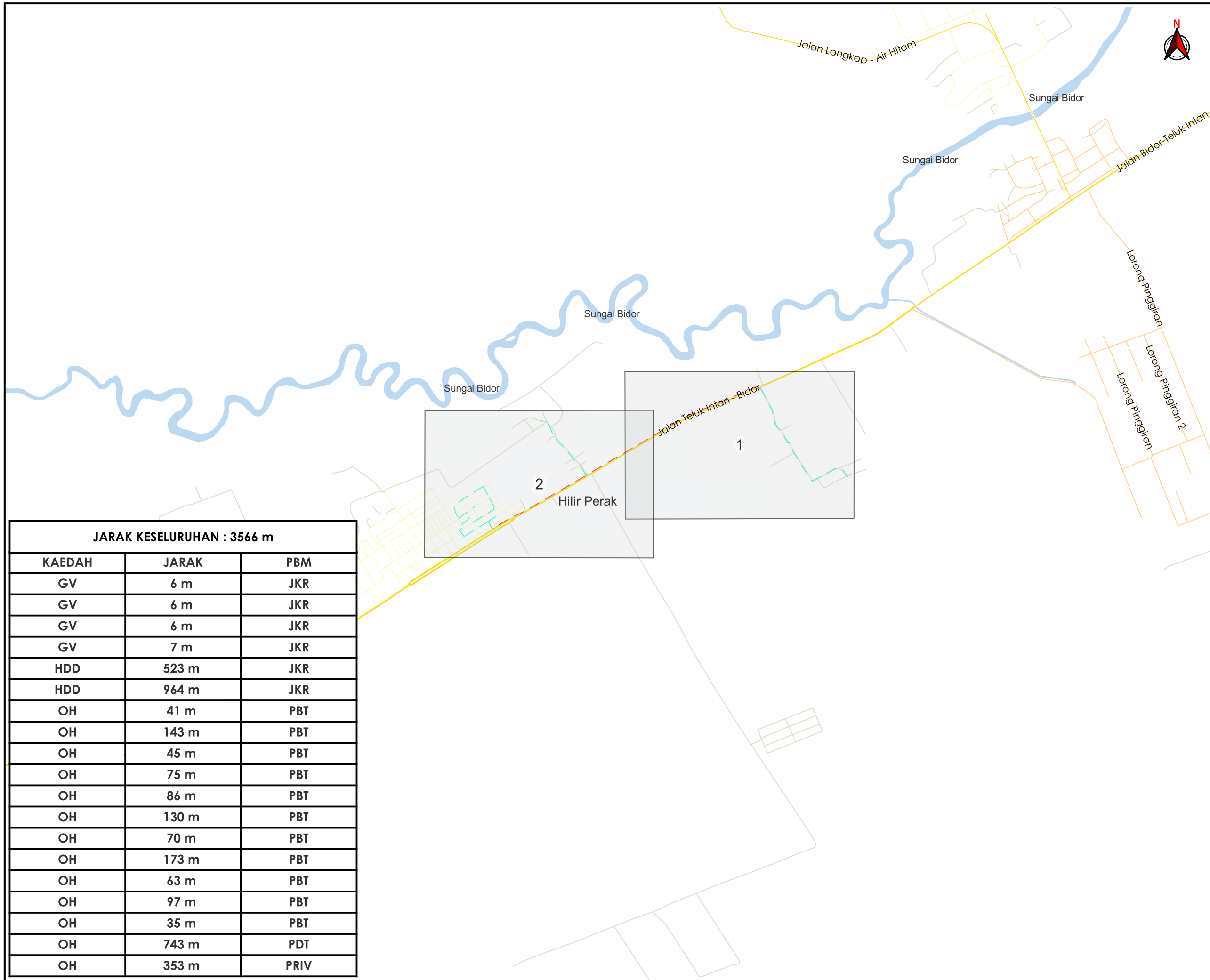
**KORIDOR
UTILITI**
DARUL RIDZUAN



**PROJEK PENYEDIAAN POINT OF PRESENCE (POP) FASA 2 HAB
INFRASTRUKTUR GENTIAN OPTIK BERHAMPIRAN DENGAN SEKOLAH,
PREMIS KERAJAAN DAN KOMUNITI SEKITARNYA OLEH
KEMENTERIAN KOMUNIKASI (ZON UTARA – PERAK & KEDAH)
SERAHAN DOKUMEN LENGKAP BAGI PERMOHONAN KELULUSAN
IZIN LALU ABD5109 - SEKOLAH JENIS KEBANGSAAN (TAMIL)
NATESA PILLAY**

**PELAN IZIN LALU
(PINDAAN 02)**

**NO FAIL RUJUKAN
KUDR/KACP/A/04/25/0296**



TAJUK PERMOHONAN
 PROJEK PENYEDIAAN POINT OF PRESENCE (POP) FASA 2 HAB INFRASTRUKTUR GENTIAN OPTIK BERHAMPIRAN DENGAN SEKOLAH, PREMIS KERAJAAN DAN KOMUNITI SEKITARNYA OLEH KEMENTERIAN KOMUNIKASI (ZON UTARA - PERAK & KEDAH) SERAHAN DOKUMEN LENGKAP BAGI PERMOHONAN KELULUSAN IZIN LALU ABD5109 - SEKOLAH JENIS KEBANGSAAN (TAMIL) NATESA PILLAY

PETUNJUK

- JALAN JKR
- JALAN PBT
- JALAN PERSENDIRIAN
- JALAN PEJABAT DAERAH
- GRASS VERGE
- HORIZONTAL DIRECTIONAL DRILLING
- OVERHEAD

PIHAK BERKUASA MELULUS

	JABATAN KERJA RAYA HILIR PERAK
	MAJLIS PERBANDARAN TELUK INTAN
	PEJABAT DAERAH DAN TANAH HILIR PERAK

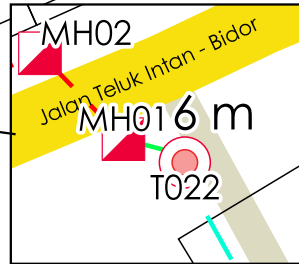
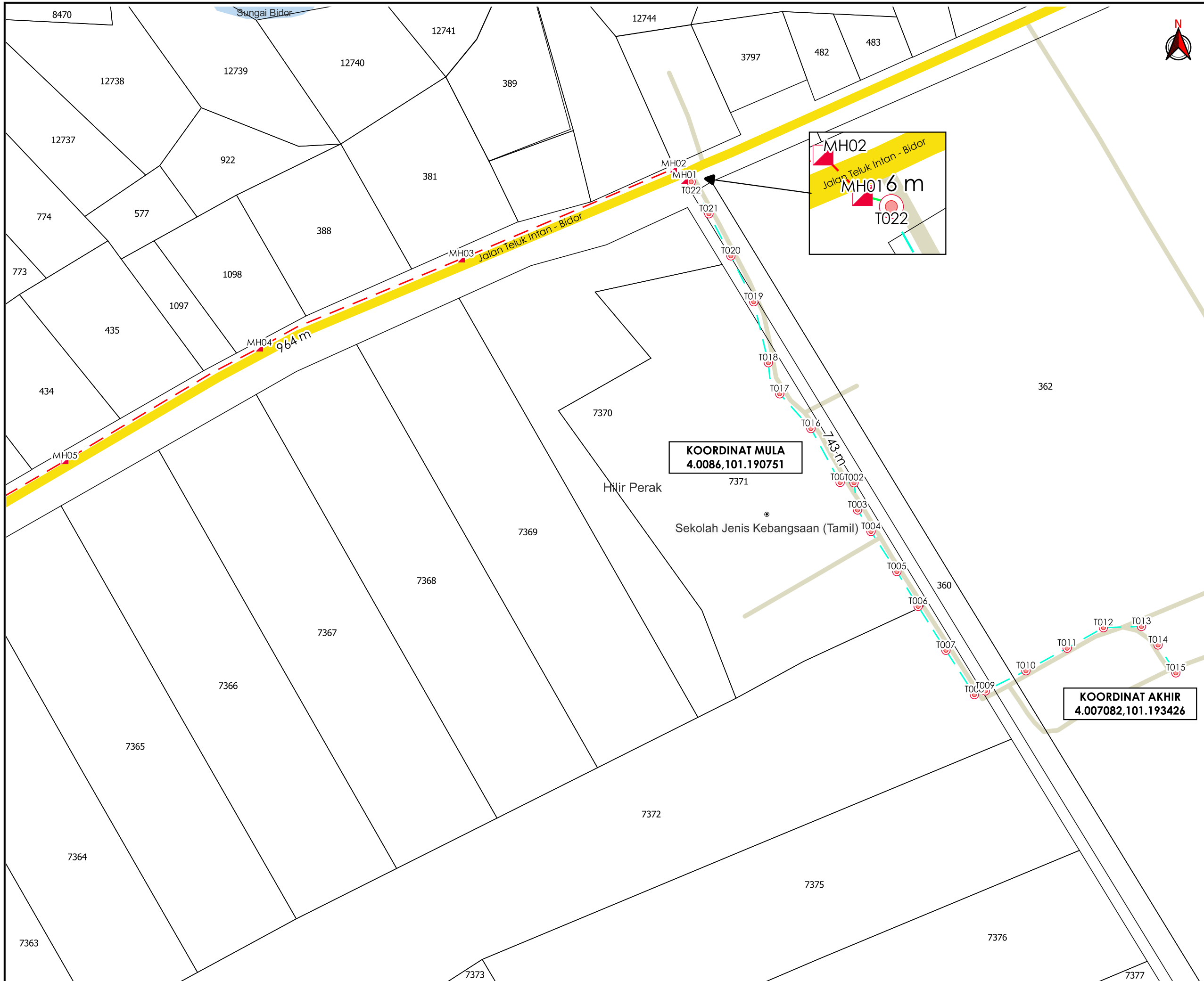
PENYEDIA UTILITI

JENIS PELAN	PELAN IZIN LALU
PELUKIS PELAN	SYAHMIZA SUHAILA
TARIKH DIKELUARKAN	2025-06-12
MUKA SURAT	0/2
NO FAIL RUJUKAN	PINDAAN
KUDR/KACP/A/04/25/0296	02

JARAK KESELURUHAN : 3566 m

KAEDAH	JARAK	PBM
GV	6 m	JKR
GV	6 m	JKR
GV	6 m	JKR
GV	7 m	JKR
HDD	523 m	JKR
HDD	964 m	JKR
OH	41 m	PBT
OH	143 m	PBT
OH	45 m	PBT
OH	75 m	PBT
OH	86 m	PBT
OH	130 m	PBT
OH	70 m	PBT
OH	173 m	PBT
OH	63 m	PBT
OH	97 m	PBT
OH	35 m	PBT
OH	743 m	PDT
OH	353 m	PRIV

***PENGUKURAN BERDASARKAN JARAK SATELIT**



KOORDINAT MULA
4.0086, 101.190751

KOORDINAT AKHIR
4.007082, 101.193426



TAJUK PERMOHONAN
PROJEK PENYEDIAAN POINT OF PRESENCE (POP) FASA 2 HAB INFRASTRUKTUR GENTIAN OPTIK BERHAMPIRAN DENGAN SEKOLAH, PREMIS KERAJAAN DAN KOMUNITI SEKITARNYA OLEH KEMENTERIAN KOMUNIKASI (ZON UTARA - PERAK & KEDAH) SERAHAN DOKUMEN LENGKAP BAGI PERMOHONAN KELULUSAN IZIN LALU ABD5109 - SEKOLAH JENIS KEBANGSAAN (TAMIL) NATESA PILLAY

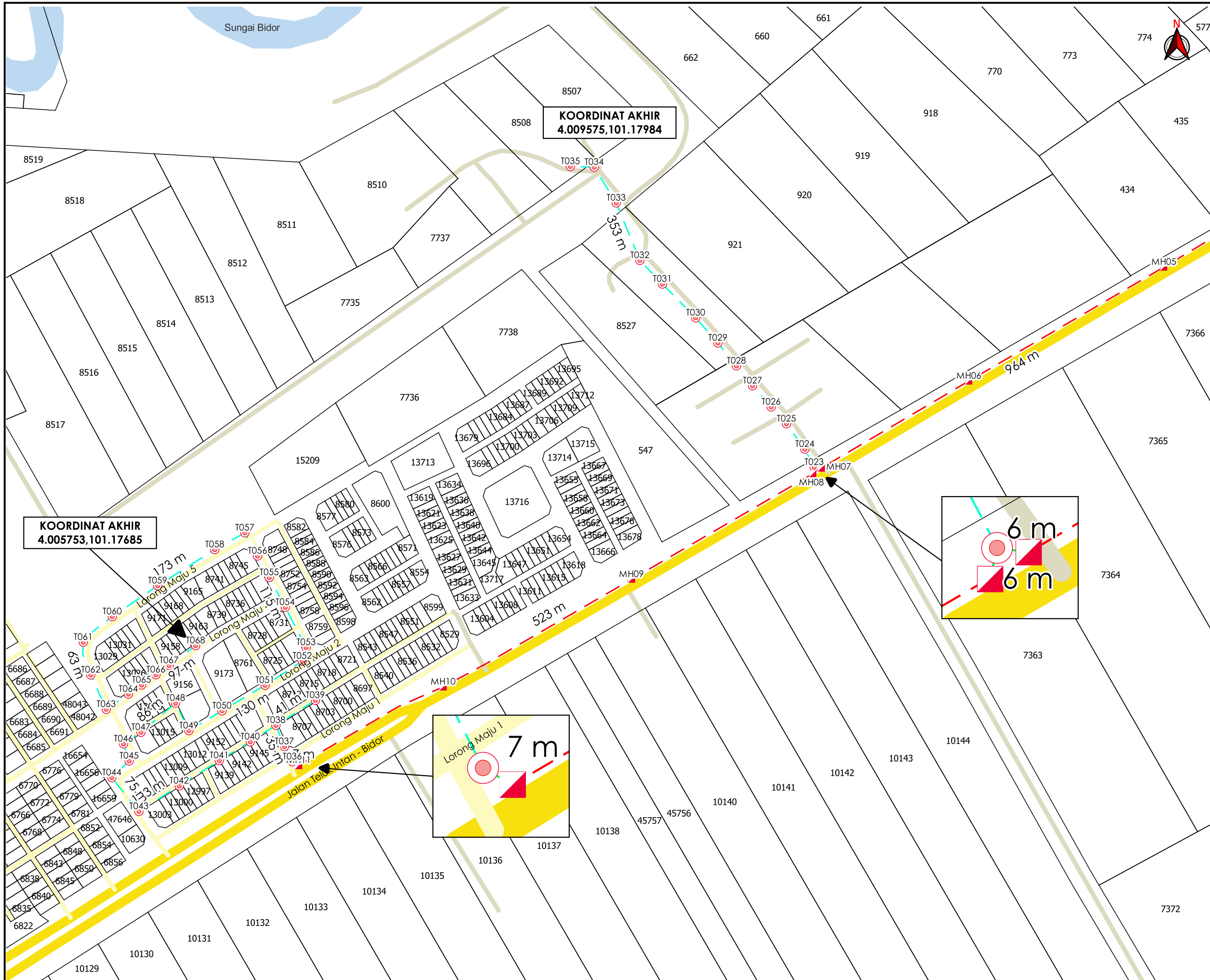
- PETUNJUK**
- JALAN JKR
 - JALAN PERSENDIRIAN
 - GRASS VERGE
 - - - HORIZONTAL DIRECTIONAL DRILLING
 - - - OVERHEAD
 - ▲ MANHOLE CADANGAN
 - TIANG CADANGAN

PIHAK BERKUASA MELULUS	
	JABATAN KERJA RAYA HILIR PERAK
	MAJLIS PERBANDARAN TELUK INTAN
	PEJABAT DAERAH DAN TANAH HILIR PERAK

PENYEDIA UTILITI

JENIS PELAN	PELAN IZIN LALU
PELUKIS PELAN	SYAHMIZA SUHAILA
TARIKH DIKELUARKAN	2025-06-12
MUKA SURAT	1/2
NO FAIL RUJUKAN	PINDAAN
KUDR/KACP/A/04/25/0296	02

***PENGUKURAN BERDASARKAN JARAK SATELIT**



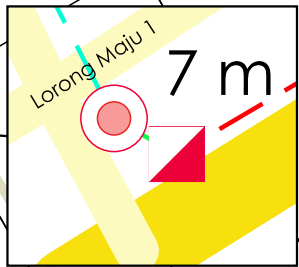
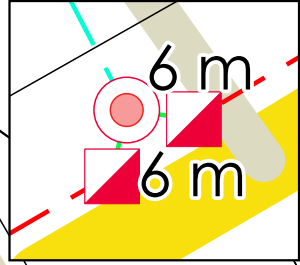
KOORDINAT AKHIR
4.009575,101.17984

KOORDINAT AKHIR
4.005753,101.17685



TAJUK PERMOHONAN
PROJEK PENYEDIAAN POINT OF PRESENCE (POP) FASA 2 HAB INFRASTRUKTUR GENTIAN OPTIK BERHAMPIRAN DENGAN SEKOLAH, PREMIS KERAJAAN DAN KOMUNITI SEKITARNYA OLEH KEMENTERIAN KOMUNIKASI (ZON UTARA - PERAK & KEDAH) SERAHAN DOKUMEN LENGKAP BAGI PERMOHONAN KELULUSAN IZIN LALU ABD5109 - SEKOLAH JENIS KEBANGSAAN (TAMIL) NATESA PILLAY

- PETUNJUK**
- JALAN JKR
 - JALAN PBT
 - JALAN PERSENDIRIAN
 - GRASS VERGE
 - - - HORIZONTAL DIRECTIONAL DRILLING
 - OVERHEAD
 - ▲ MANHOLE CADANGAN
 - TIANG CADANGAN



PIHAK BERKUASA MELULUS

	JABATAN KERJA RAYA HILIR PERAK
	MAJLIS PERBANDARAN TELUK INTAN
	PEJABAT DAERAH DAN TANAH HILIR PERAK

PENYEDIA UTILITI



JENIS PELAN	PELAN IZIN LALU
PELUKIS PELAN	SYAHMIZA SUHAILA
TARIKH DIKELUARKAN	2025-06-12
MUKA SURAT	2/2
NO FAIL RUJUKAN	PINDAAN
KUDR/KACP/A/04/25/0296	02

*PENGUKURAN BERDASARKAN JARAK SATELIT