

TAJUK PROJEK:

PERMOHONAN BAGI MENDAPATKAN KEBENARAN LALUAN SERTA PERMIT PEMASANGAN DAN PENYAMBUNGAN KEMUDAHAN UTILITI TELEKOMUNIKASI SERTA PENGOREKAN UNTUK PROJEK "FIBERISATION" MAXIS BROADBAND SDN BHD DI LALUAN PERSEKUTUAN 1 & JALAN JAMBU MAWAR, 35800 SLIM RIVER, DAERAH MUALLIM, TANJONG MALIM (RIVH-SLIM)

LAPORAN LAWATAN TAPAK AWALAN

**KORIDOR
UTILITI**
DARUL RIDZUAN

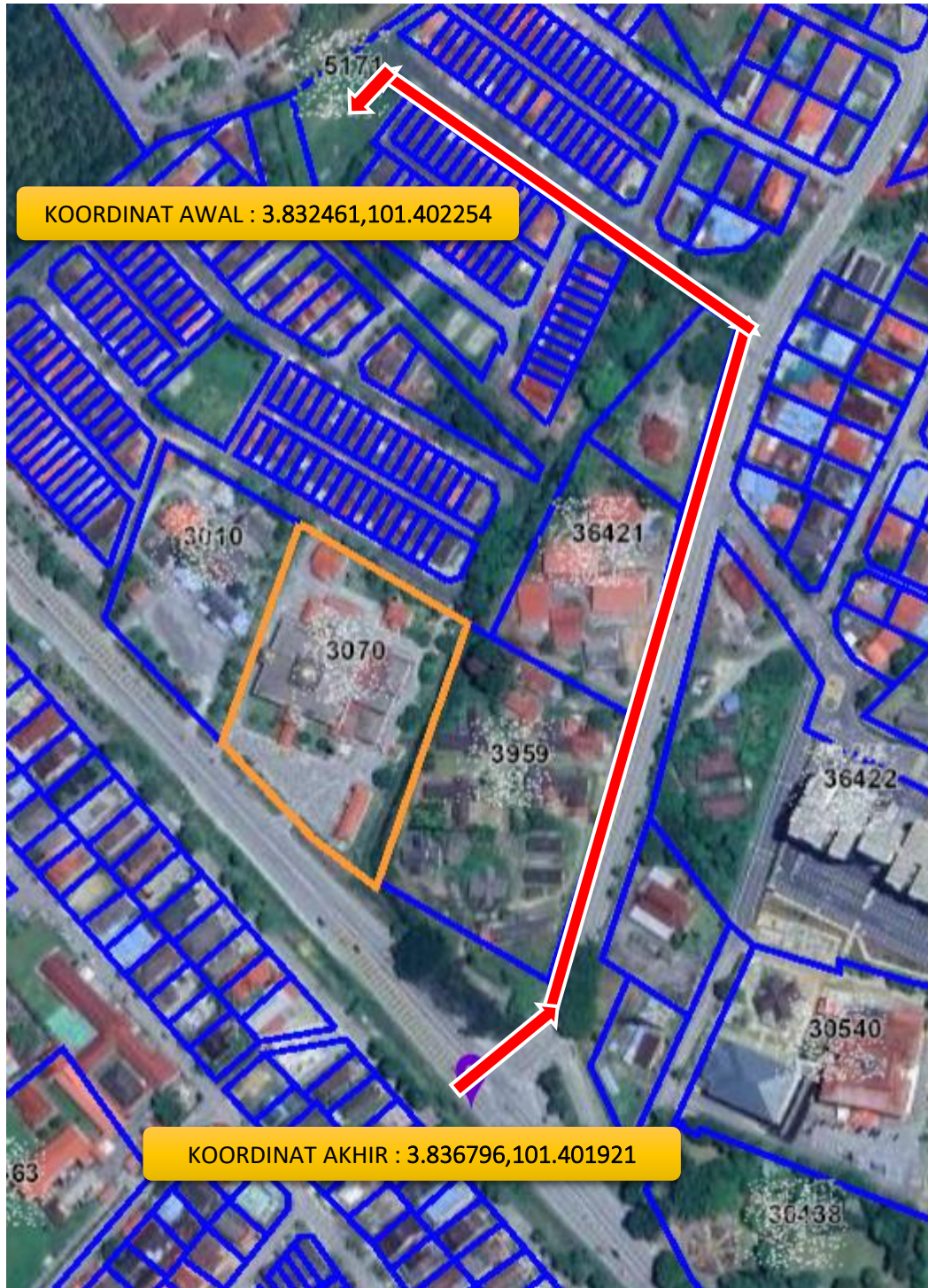


| | |
|--------------------------|------------------------------------|
| NO. RUJUKAN FAIL: | KUDR/MXS/A/01/25/0097 |
| TARIKH LAWATAN: | 18 FEBRUARI 2025 |
| DISEDIAKAN OLEH: | NOOR EDRYNN BIN ABDUL HATAB |

LOKASI PROJEK (MyLot Map)

Koordinat Mula : 3.832461,101.402254

Koordinat Akhir : 3.836796,101.401921




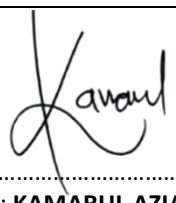
Jumlah Jarak: 1809 METER

Berdasarkan Pelan Izin Lalu (PIL)

RINGKASAN LALUAN :-

| No. | Nama Laluan | Pihak Berkuasa | Jarak (m) |
|----------------------|------------------------|--------------------------------|------------------|
| 1. | LALUAN PERSEKUTUAN 1 | JABATAN KERJA RAYA MUALLIM | 394 |
| 2. | JALAN HOSPITAL | MAJLIS DAERAH TANJONG MALIM | 141 |
| 3. | JALAN JAMBU MERAH | MAJLIS DAERAH TANJONG MALIM | 103 |
| 4. | KAWASAN <i>PRIVATE</i> | MAJLIS DAERAH TANJONG MALIM | 40 |
| Jumlah Jarak: | | | 604 meter |

RINGKASAN LAPORAN:-

| Kaedah Cadangan | | Jarak, m | Kedalaman, m | Unit | |
|--|--------------------------------|--|--------------|--------------|----------------------|
| Horizontal Directional Drilling (HDD) | | | | Meter | |
| Pipe Jacking | | | | Meter | |
| Open Cut Trenching (Carriage Way) | | | | Meter | |
| Open Cut Trenching (Grass Verge Way) | | | | Meter | |
| Jumlah Jarak : | | | | Meter | |
| Bilangan Pit/ Manhole | | | Kuantiti | Unit | |
| Cadangan Manhole (Telekomunikasi) | | | | Nos | |
| Cadangan Pit HDD | | | | Nos | |
| Cadangan Pit Pipe Jacking | | | | Nos | |
| Cadangan Saiz Penggalian (Kawasan Open Cut) | | Panjang, m | Lebar, m | Kedalaman, m | Unit, m ³ |
| Carriage Way Open Cut Trenching | | | | | |
| Grass Verge Way Open Cut Trenching | | | | | |
| Cadangan Pit HDD | | | | | |
| Cadangan Pit Pipe Jacking | | | | | |
| Lain-lain | Jenis | | Nos | | |
| Penanaman tiang | | | | | |
| Kelulusan Majlis Tempatan & Pihak Berkuasa | Pihak Berkuasa | | Jarak | Unit, m | |
| Jabatan Kerja Raya (JKR) | JKR MUALLIM | | 394 | Meter | |
| Pihak Berkuasa Tempatan (PBT) | MAJLIS DAERAH TANJONG MALIM | | 210 | Meter | |
| Pejabat Daerah (PD) | | | | Meter | |
| Jabatan Pengairan Dan Saliran (JPS) | | | | Meter | |
| Lain-Lain / Tanah Persendirian | | | | Meter | |
| Nota Tambahan: | | | | | |
| | | | | | |
| Disediakan: | | Disemak: | | | |
|  Nama: NOOR EDRYNN BIN ABDUL HATAB Jawatan: Penolong Pegawai Koridor Daerah Tarikh: 26/02/2025 | |  Nama: KAMARUL AZIAN Jawatan: Pengurus Operasi Tarikh: 10/03/2025 | | | |

GAMBAR DI TAPAK PROJEK:-



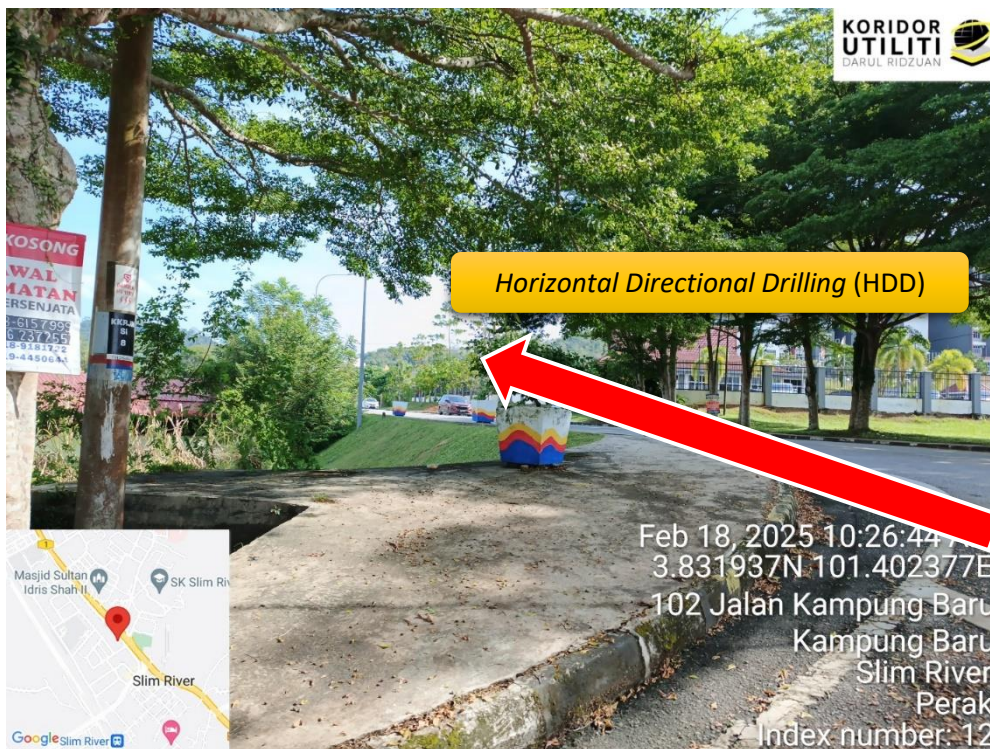
LOKASI DI LALUAN PERSEKUTUAN 1, KOORDINAT AWAL KOREKAN HORIZONTAL DIRECTIONAL DRILLING (HDD),KAWASAN JKR



LOKASI DI LALUAN PERSEKUTUAN 1, KOREKAN HORIZONTAL DIRECTIONAL DRILLING (HDD), KAWASAN JKR



**LOKASI DI LALUAN PERSEKUTUAN 1, KOREKAN HORIZONTAL DIRECTIONAL DRILLING (HDD),
KAWASAN JKR**



LOKASI DI JALAN HOSPITAL, KOREKAN HORIZONTAL DIRECTIONAL DRILLING (HDD), KAWASAN MDTM



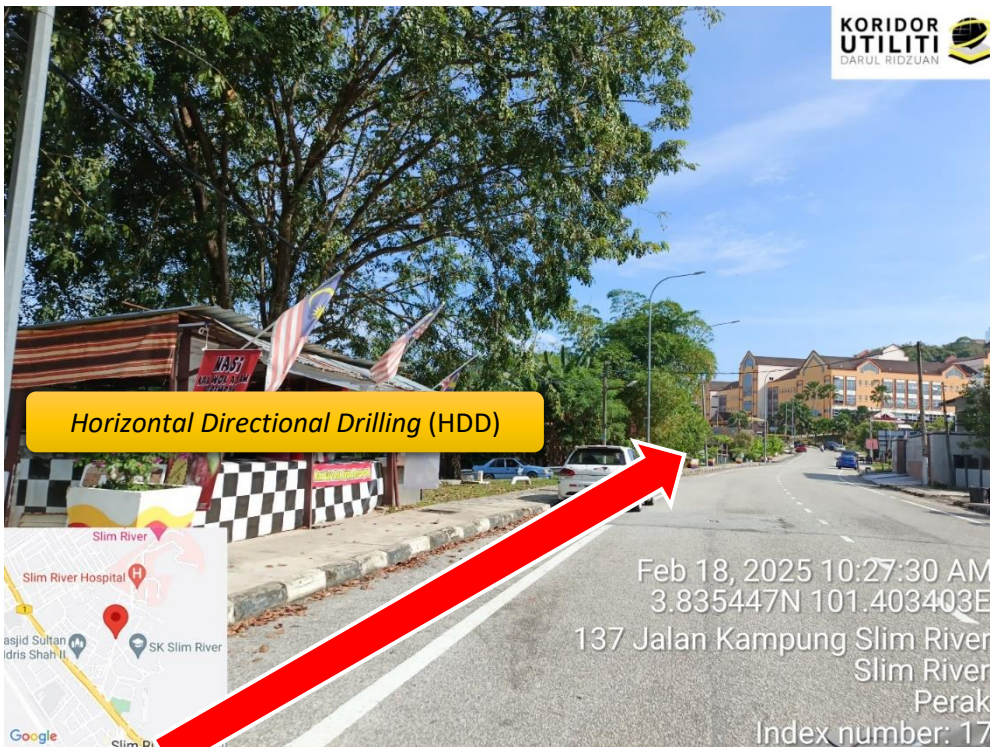
LOKASI DI JALAN HOSPITAL, KOREKAN HORIZONTAL DIRECTIONAL DRILLING (HDD), KAWASAN MDTM



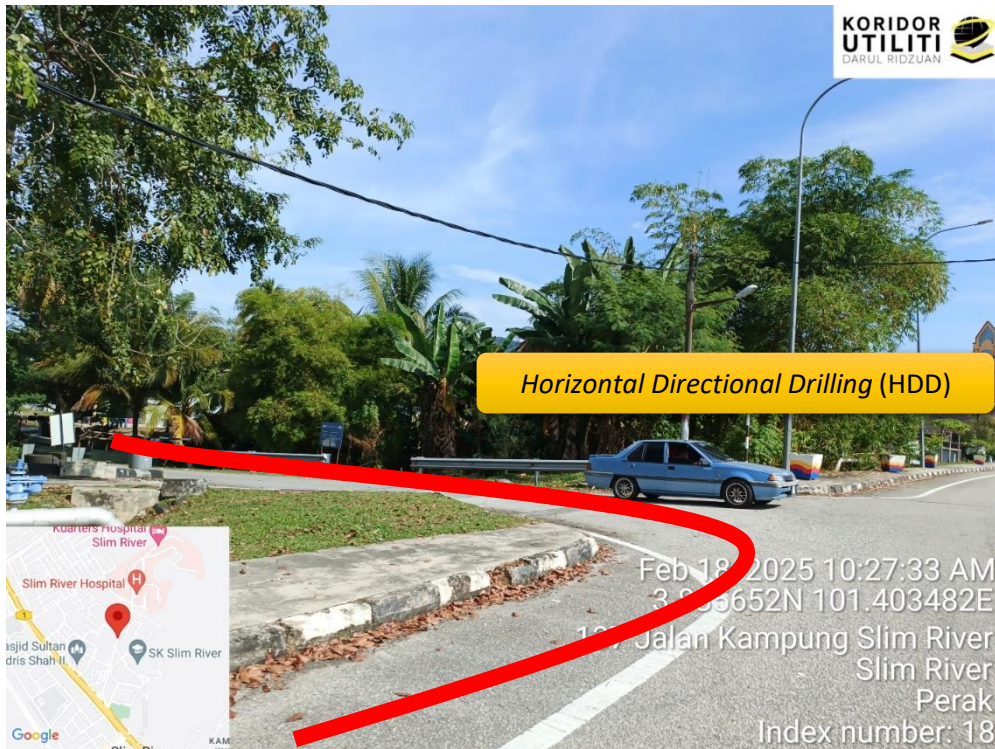
LOKASI DI JALAN HOSPITAL, KOREKAN HORIZONTAL DIRECTIONAL DRILLING (HDD), KAWASAN MDTM



LOKASI DI JALAN HOSPITAL, KOREKAN HORIZONTAL DIRECTIONAL DRILLING (HDD), KAWASAN MDTM



LOKASI DI JALAN HOSPITAL, KOREKAN HORIZONTAL DIRECTIONAL DRILLING (HDD), KAWASAN MDTM



LOKASI DI JALAN HOSPITAL DAN JALAN JAMBU MERAH, KOREKAN HORIZONTAL DIRECTIONAL DRILLING (HDD), KAWASAN MDTM



LOKASI DI JALAN JAMBU MERAH, KOREKAN HORIZONTAL DIRECTIONAL DRILLING (HDD), KAWASAN MDTM



LOKASI DI JALAN JAMBU MERAH, KOREKAN HORIZONTAL DIRECTIONAL DRILLING (HDD), KAWASAN MDTM



LOKASI DI JALAN JAMBU MERAH, KOREKAN HORIZONTAL DIRECTIONAL DRILLING (HDD), KAWASAN MDTM



LOKASI DI JALAN JAMBU MERAH, KOREKAN HORIZONTAL DIRECTIONAL DRILLING (HDD), KAWASAN MDTM



LOKASI DI JALAN JAMBU MERAH, KOREKAN HORIZONTAL DIRECTIONAL DRILLING (HDD), DISAHKAN SEBAGAI KAWASAN MDTM OLEH PIHAK MDTM



Feb 18, 2025 10:05:18 AM
3.832493N 101.402248E
104 Jalan Kampung Baru
Kampung Baru
Slim River
Perak
Index number: 7



BERSAMA PIHAK JABATAN KERJA RAYA MUALLIM DAN PEMOHON



Feb 18, 2025 10:30:51 AM
3.836845N 101.401913E
55 Jalan Jambu Merah
Slim River
Perak
Index number: 28



BERSAMA PIHAK MAJLIS DAERAH TANJONG MALIM DAN PEMOHON