

**KORIDOR
UTILITI**
DARUL RIDZUAN

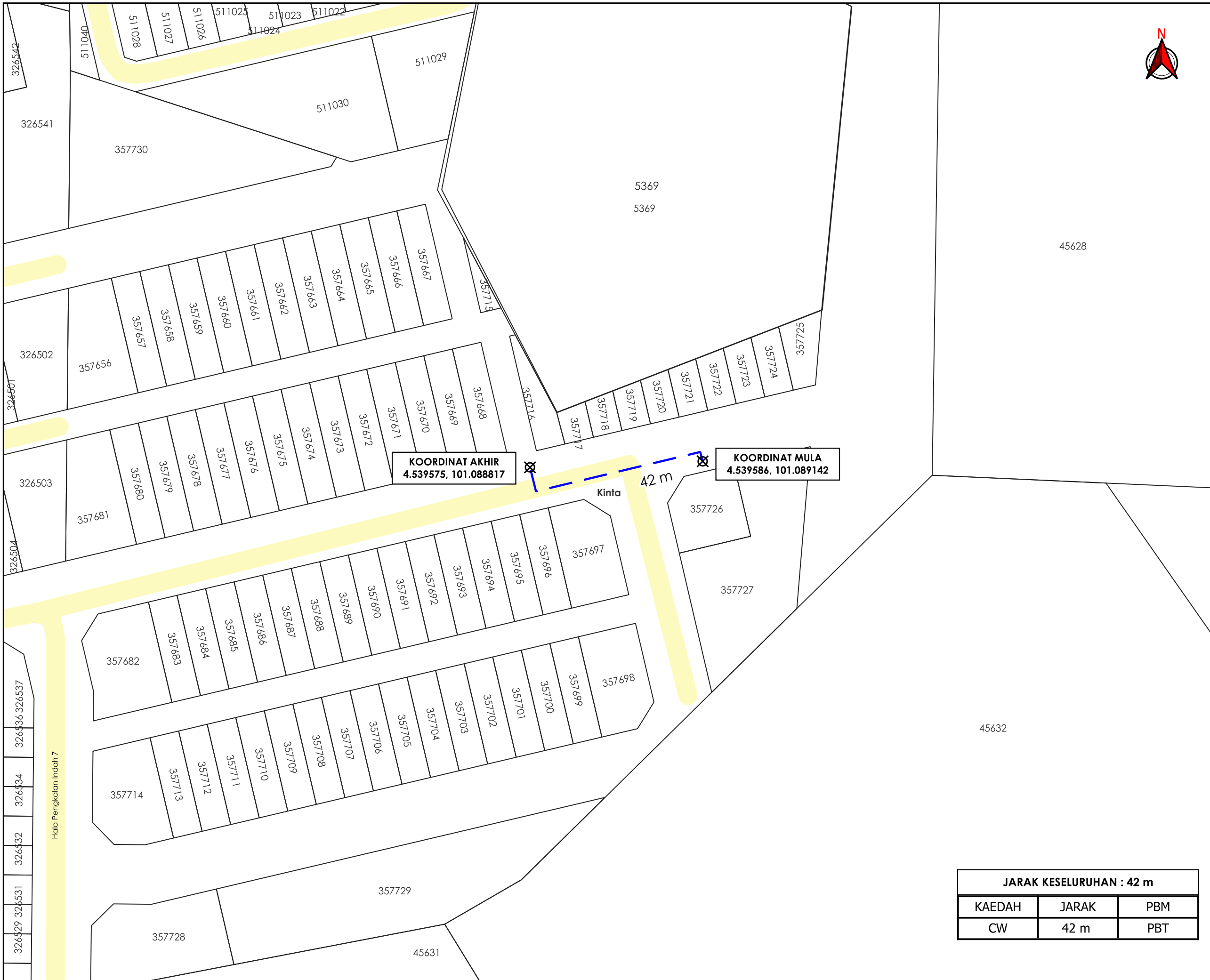


**TENAGA
NASIONAL**

**CADANGAN PEMBINAAN SKIM PERUMAHAN YANG MENGANDUNGI: I. 16 UNIT RUMAH TERES SETINGKAT (JENIS 'A') DI ATAS LOT 357699 - LOT 357714
II. 16 UNIT RUMAH TERES SETINGKAT (JENIS 'A') DI ATAS LOT 357682 - LOT 357697
III. 14 UNIT RUMAH TERES SETINGKAT (JENIS 'B') DI ATAS LOT 357668 – LOT 357681
IV. 10 UNIT RUMAH TERES SETINGKAT (JENIS 'B') DI ATAS LOT 357656 – LOT 357665 MUKIM HULU KINTA, DAERAH KINTA, PERAK DARUL RIDZUAN UNTUK TETUAN: HELM CAPITAL SDN. BHD. - FASA 3: 14 UNIT RUMAH TERES SETINGKAT (JENIS 'B') DI ATAS LOT 357668 – LOT 357681 - FASA 4: 10 UNIT RUMAH TERES SETINGKAT (JENIS 'B') DI ATAS LOT 357656 – LOT 357665**

PELAN IZIN LALU

**NO FAIL RUJUKAN
KUDR/TNBB/B/10/25/0856**



AGENSI PENYELARAS
KORIDOR UTILITI
 DARUL RIDZUAN



TAJUK PERMOHONAN
 CADANGAN PEMBINAAN SKIM PERUMAHAN YANG MENDUNGGI: I. 16 UNIT RUMAH TERES SETINGKAT (JENIS 'A') DI ATAS LOT 357699 - LOT 357714 II. 16 UNIT RUMAH TERES SETINGKAT (JENIS 'A') DI ATAS LOT 357682 - LOT 357697 III. 14 UNIT RUMAH TERES SETINGKAT (JENIS 'B') DI ATAS LOT 357668 - LOT 357681 IV. 10 UNIT RUMAH TERES SETINGKAT (JENIS 'B') DI ATAS LOT 357656 - LOT 357665 MUKIM HULU KINTA, DAERAH KINTA, PERAK DARUL RIDZUAN UNTUK TETUAN: HELM CAPITAL SDN. BHD. - FASA 3: 14 UNIT RUMAH TERES SETINGKAT (JENIS 'B') DI ATAS LOT 357668 - LOT 357681 - FASA 4: 10 UNIT RUMAH TERES SETINGKAT (JENIS 'B') DI ATAS LOT 357656 - LOT 357665

- PETUNJUK**
- JALAN PBT
 - CARRIAGE WAY
 - TITIK MULA AKHIR

PIHAK BERKUASA MELULUS	
	MAJLIS BANDARAYA IPOH



JARAK KESELURUHAN : 42 m		
KAEDAH	JARAK	PBM
CW	42 m	PBT

JENIS PELAN	PELAN IZIN LALU
PELUKIS PELAN	ADIB FARHAN
TARIKH DIKELUARKAN	2025-10-09
MUKA SURAT	1/1
NO FAIL RUJUKAN	PINDAAN
KUDR/TNBB/B/10/25/0856	00

***PENGUKURAN BERDASARKAN JARAK SATELIT**