

**KORIDOR
UTILITI**
DARUL RIDZUAN

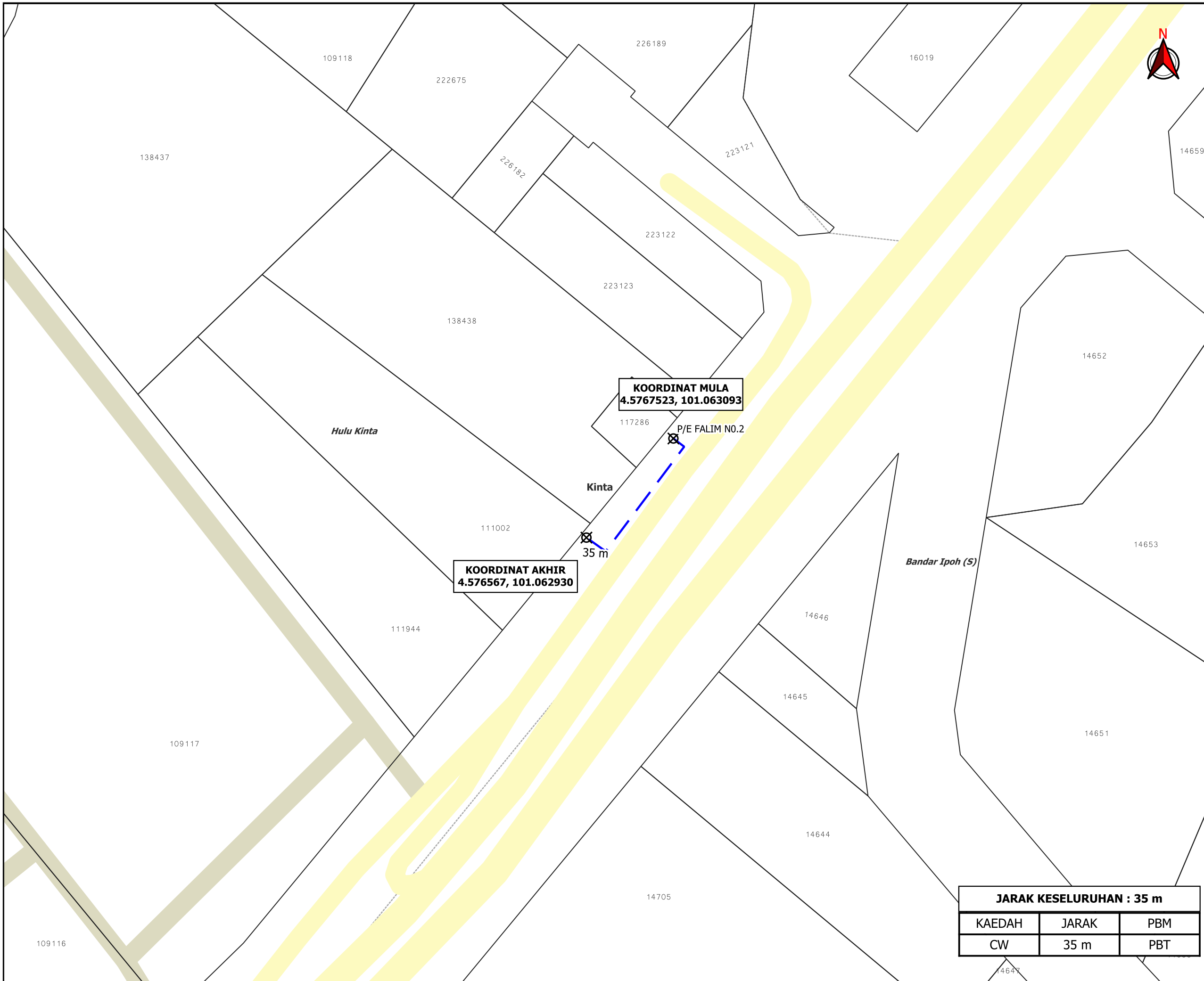


**TENAGA
NASIONAL**

**CADANGAN BEKALAN ELEKTRIK TAMBAHAN KE 150A BAGI
PERMOHONAN KEBENARAN MERANCANG(KM11) MENDIRIKAN
BANGUNAN BAGI CADANGAN PINDAAN DAN TAMBAHAN KEPADA
KILANG YANG SEDIADA DIATAS NO. LOT 111002, NO.179 B,
JALAN LAHAT, KAWASAN PERINDUSTRIAN MENGLEMBU, MUKIM
HULU KINTA, IPOH PERAK DARUL RIDZUAN UNTUK TETUAN EN.
LIN CHEE ZHEIN & EN. LIN KWAI CHOY**

PELAN IZIN LALU

**NO FAIL RUJUKAN
KUDR/TNBB/B/08/25/0793**



KOORDINAT MULA
4.5767523, 101.063093

KOORDINAT AKHIR
4.576567, 101.062930

P/E FALIM NO.2

35 m

JARAK KESELURUHAN : 35 m		
KAEDAH	JARAK	PBM
CW	35 m	PBT



TAJUK PERMOHONAN
CADANGAN BEKALAN ELEKTRIK TAMBAHAN KE 150A BAGI PERMOHONAN KEBENARAN MERANCANG(KM11) MENDIRIKAN BANGUNAN BAGI CADANGAN PINDAAN DAN TAMBAHAN KEPADA KILANG YANG SEDIADA DIATAS NO. LOT 111002, NO.179 B, JALAN LAHAT, KAWASAN PERINDUSTRIAN MENGLEMBU, MUKIM HULU KINTA, IPOH PERAK DARUL RIDZUAN UNTUK TETUAN EN. LIN CHEE ZHEIN & EN. LIN KWAI CHOY

- PETUNJUK**
- JALAN PBT
 - JALAN PERSENDIRIAN
 - CARRIAGE WAY
 - TITIK MULA AKHIR

PIHAK BERKUASA MELULUS



MAJLIS BANDARAYA IPOH	

PENYEDIA UTILITI



JENIS PELAN	PELAN IZIN LALU
PELUKIS PELAN	ADIB FARHAN
TARIKH DIKELUARKAN	2025-08-30
MUKA SURAT	1/1
NO FAIL RUJUKAN	PINDAAN
KUDR/TNBB/B/08/25/0793	00

***PENGUKURAN BERDASARKAN JARAK SATELIT**