

**KORIDOR
UTILITI**
DARUL RIDZUAN

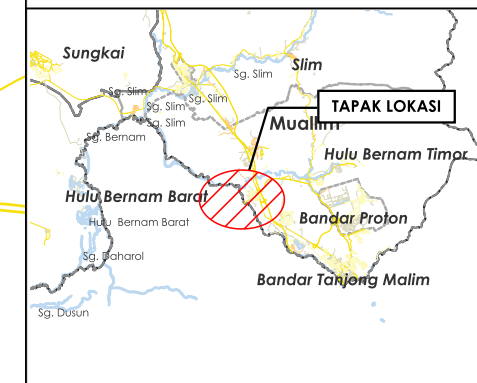


**TENAGA
NASIONAL**

**(D-PZA-S25-1918) - MSVT MERENTANG KABEL OH ABC 150MMP BARU
POTONG DAN SAMBUNG DARI 3L5 PMU PROTON CITY KE SSU LOJI AIR
BRH**

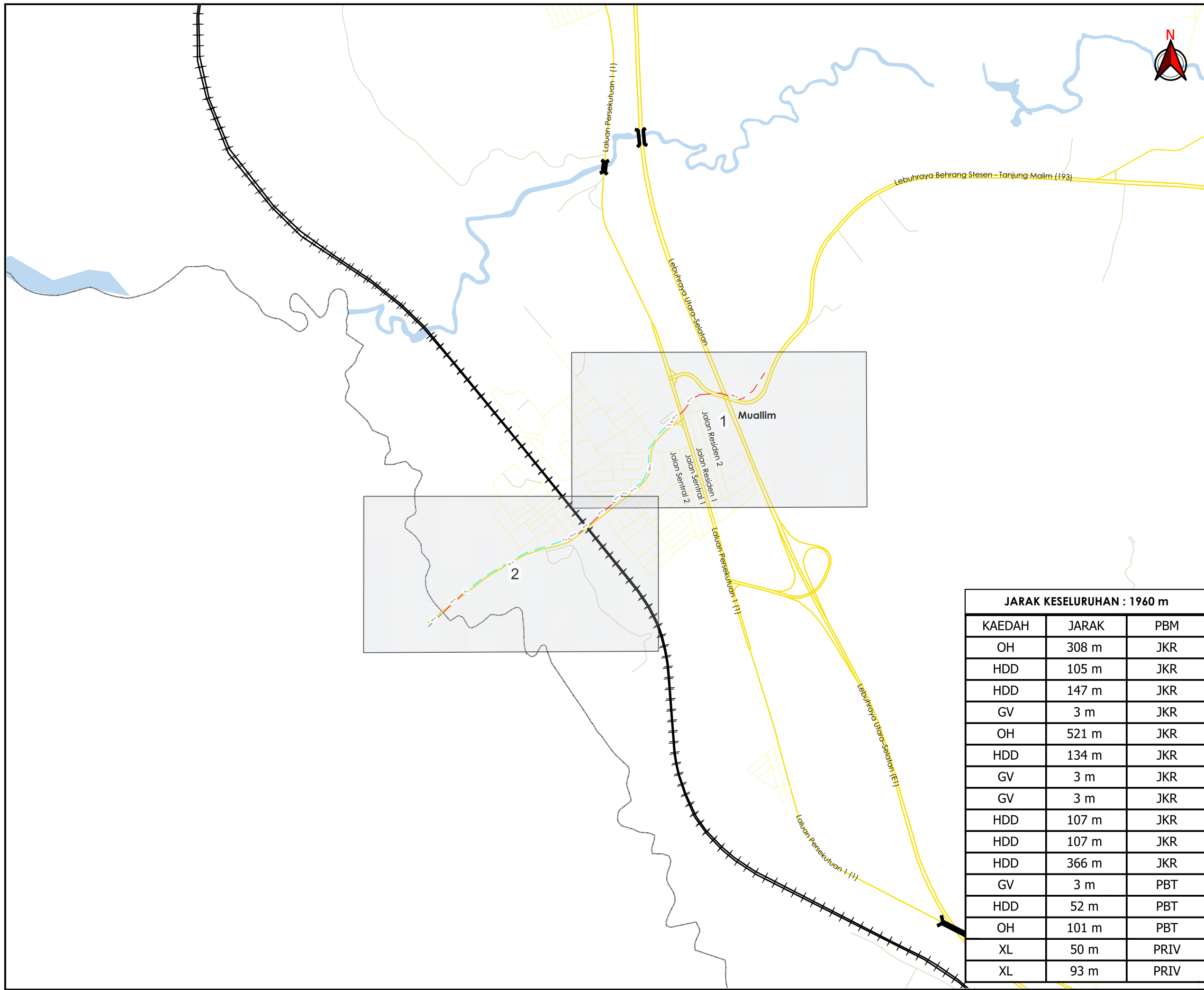
PELAN IZIN LALU

**NO FAIL RUJUKAN
KUDR/TNBS/A/11/25/0914**



TAJUK PERMOHONAN
 (D-PZA-S25-1918) - MSVT MERENTANG KABEL OH ABC 150MMP BARU POTONG DAN SAMBUNG DARI 3L5 PMU PROTON CITY KE SSU LOJI AIR BRH

- PETUNJUK**
- JALAN JKR
 - JALAN PBT
 - JALAN PERSENDIRIAN
 - JAMBATAN
 - GRASS VERGE
 - HORIZONTAL DIRECTIONAL DRILLING
 - OVERHEAD
 - JALAN TIDAK TERLIBAT



JARAK KESELURUHAN : 1960 m

KAEDAH	JARAK	PBM
OH	308 m	JKR
HDD	105 m	JKR
HDD	147 m	JKR
GV	3 m	JKR
OH	521 m	JKR
HDD	134 m	JKR
GV	3 m	JKR
GV	3 m	JKR
HDD	107 m	JKR
HDD	107 m	JKR
HDD	366 m	JKR
GV	3 m	PBT
HDD	52 m	PBT
OH	101 m	PBT
XL	50 m	PRIV
XL	93 m	PRIV

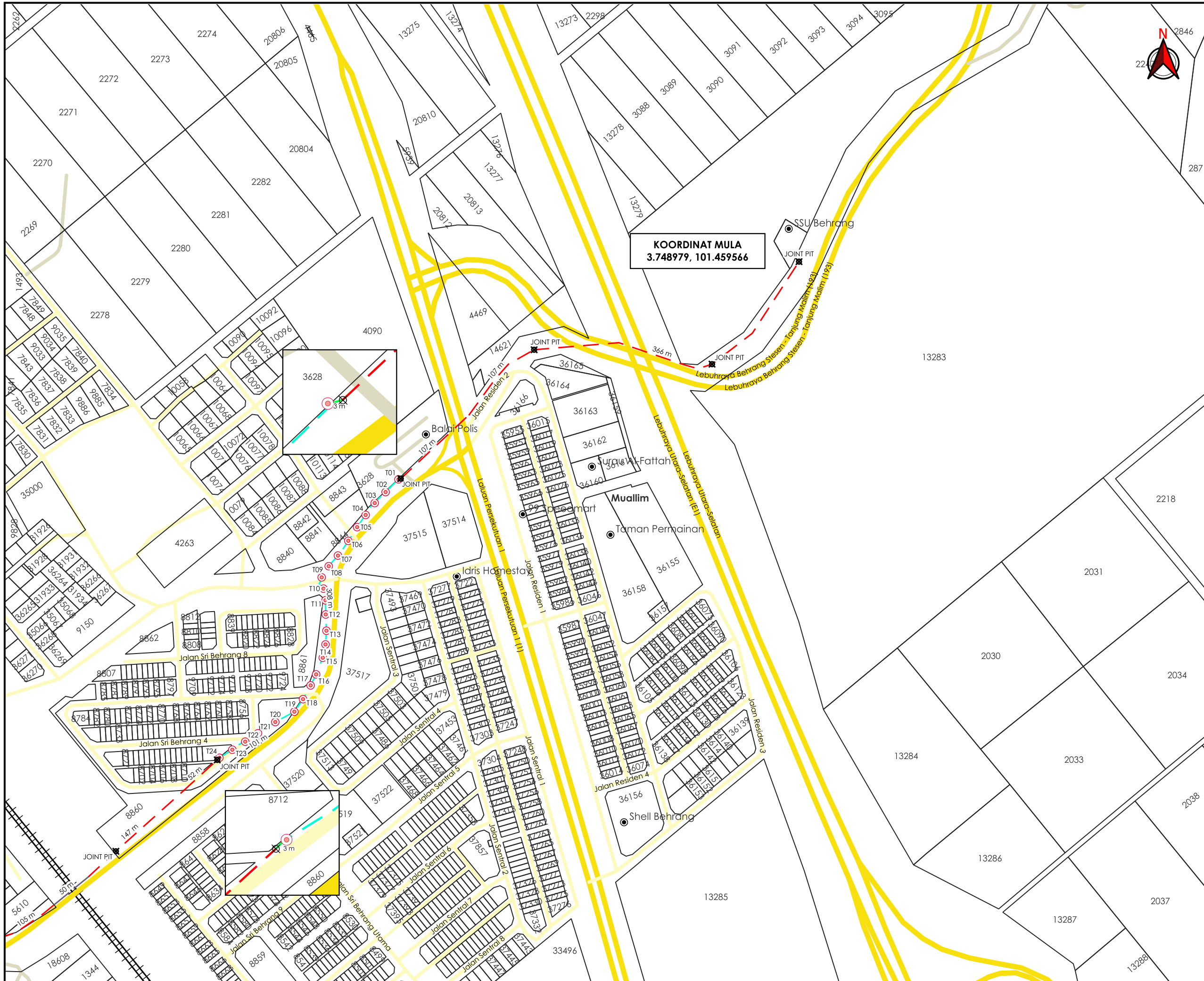
PIHAK BERKUASA MELULUS

	JABATAN KERJA RAYA MUALLIM
	MAJLIS DAERAH TANJUNG MALIM



JENIS PELAN	PELAN IZIN LALU
PELUKIS PELAN	ADIB FARHAN
TARIKH DIKELUARKAN	2025-11-22
MUKA SURAT	0/2
NO FAIL RUJUKAN	PINDAAN
KUDR/TNBS/A/11/25/0914	00

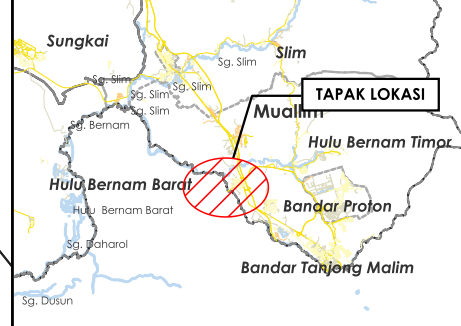
***PENGUKURAN BERDASARKAN JARAK SATELIT**



KOORDINAT MULA
3.748979, 101.459566



AGANSI PENYELARAS
KORIDOR UTILITI
DARUL RIDZUAN



TAJUK PERMOHONAN
(D-PZA-S25-1918) - MSVT MERENTANG KABEL OH ABC 150MMP BARU POTONG DAN SAMBUNG DARI 3L5 PMU PROTON CITY KE SSU LOJI AIR BRH

- PETUNJUK**
- JALAN JKR
 - JALAN PBT
 - JALAN PERSENDIRIAN
 - KTM
 - TIANG CADANGAN
 - TITIK MULA AKHIR

PIHAK BERKUASA MELULUS
 JABATAN KERJA RAYA MUALLIM

MAJLIS DAERAH TANJUNG MALIM

PENYEDIA UTILITI
 TENAGA NASIONAL

JENIS PELAN	PELAN IZIN LALU
PELUKIS PELAN	ADIB FARHAN
TARIKH DIKELUARKAN	2025-11-22
MUKA SURAT	1/2
NO FAIL RUJUKAN	PINDAAN
KUDR/TNBS/A/11/25/0914	00

***PENGUKURAN BERDASARKAN JARAK SATELIT**



TAJUK PERMOHONAN
 (D-PZA-S25-1918) - MSVT MERENTANG KABEL OH ABC 150MMP BARU POTONG DAN SAMBUR DARI 3L5 PMU PROTON CITY KE SSU LOJI AIR BRH

- PETUNJUK**
- JALAN JKR
 - JALAN PBT
 - JALAN PERSENDIRIAN
 - KTM
 - GRASS VERGE
 - HORIZONTAL DIRECTIONAL DRILLING
 - OVERHEAD
 - JALAN TIDAK TERLIBAT
 - TIANG CADANGAN
 - TITIK MULA AKHIR

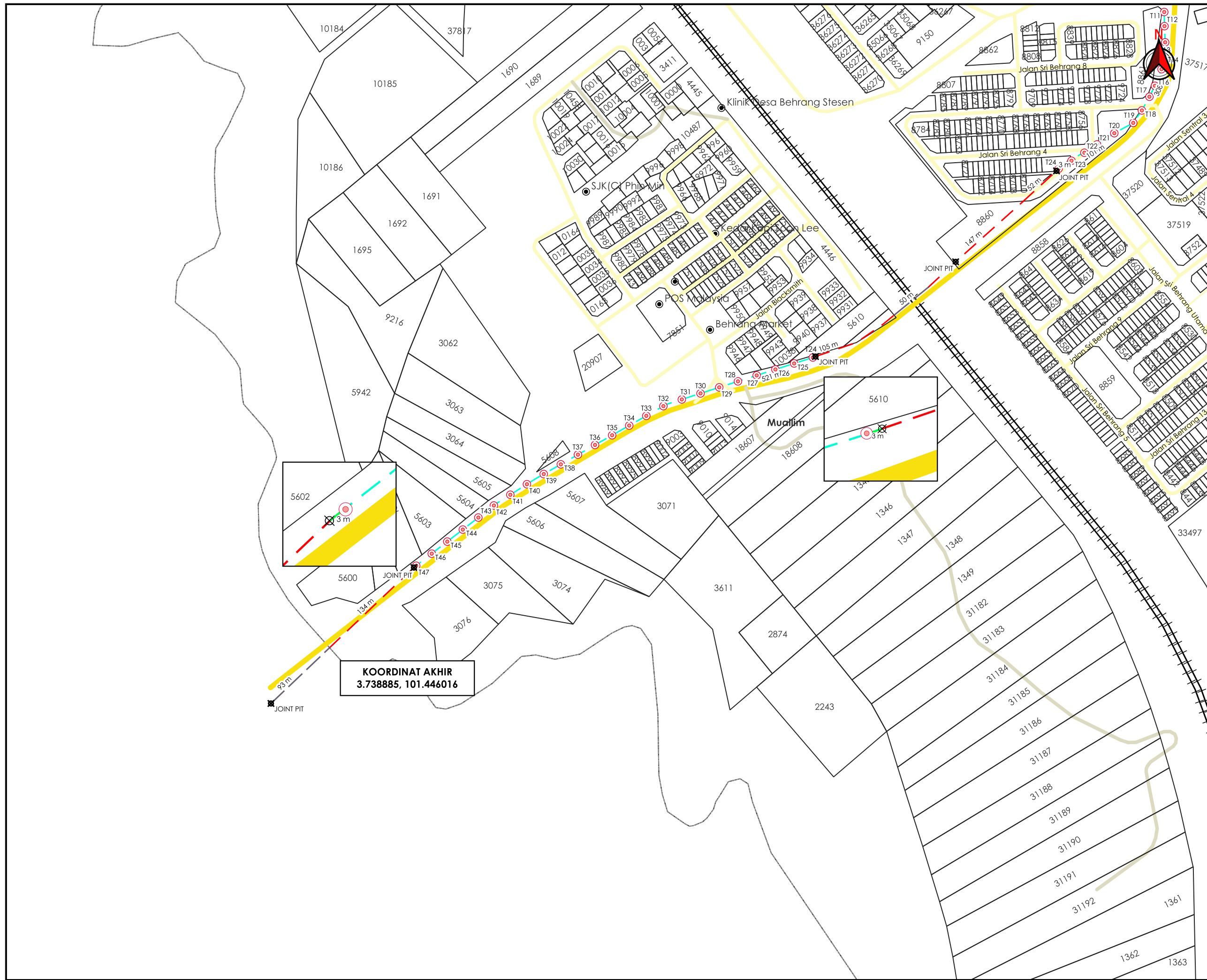
PIHAK BERKUASA MELULUS



PENYEDIA UTILITI



JENIS PELAN	PELAN IZIN LALU
PELUKIS PELAN	ADIB FARHAN
TARIKH DIKELUARKAN	2025-11-22
MUKA SURAT	2/2
NO FAIL RUJUKAN	PINDAAN
KUDR/TNBS/A/11/25/0914	00



KOORDINAT AKHIR
 3.738885, 101.446016

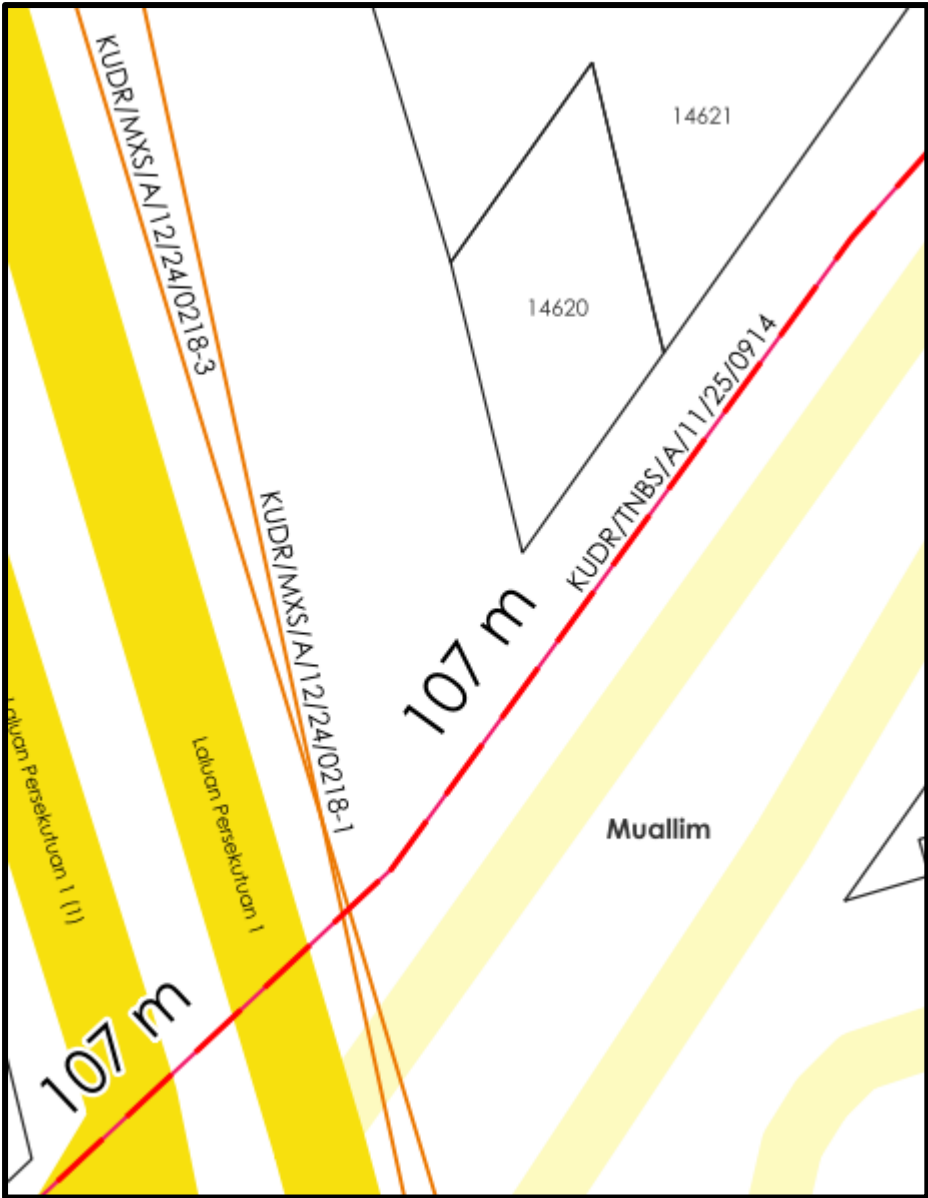
K U M P U L A N
Asiadebut

BORANG ULASAN PELAN IZIN LALU

NO FAIL	KUDR/TNBS/A/11/25/0914
DAERAH	MUALLIM
PENYEDIA UTILITI	TNB
PENYEDIA PELAN	ADIB FARHAN
TARIKH PELAN	23/11/2025

ULASAN PELAN :

BIL	ULASAN
1.	UNTUK MAKLUMAN, TERDAPAT PERMOHONAN DIATAS BERTINDIH DENGAN PERMOHONAN KUDR/MXS/A/12/24/0218.
2.	MINTA PKD MENGESAHKAN JAJARAN DI TAPAK SEMASA LTA.



KOORDINAT BERTINDIH: 3.74737434, 101.45613257