

**KORIDOR
UTILITI**
DARUL RIDZUAN

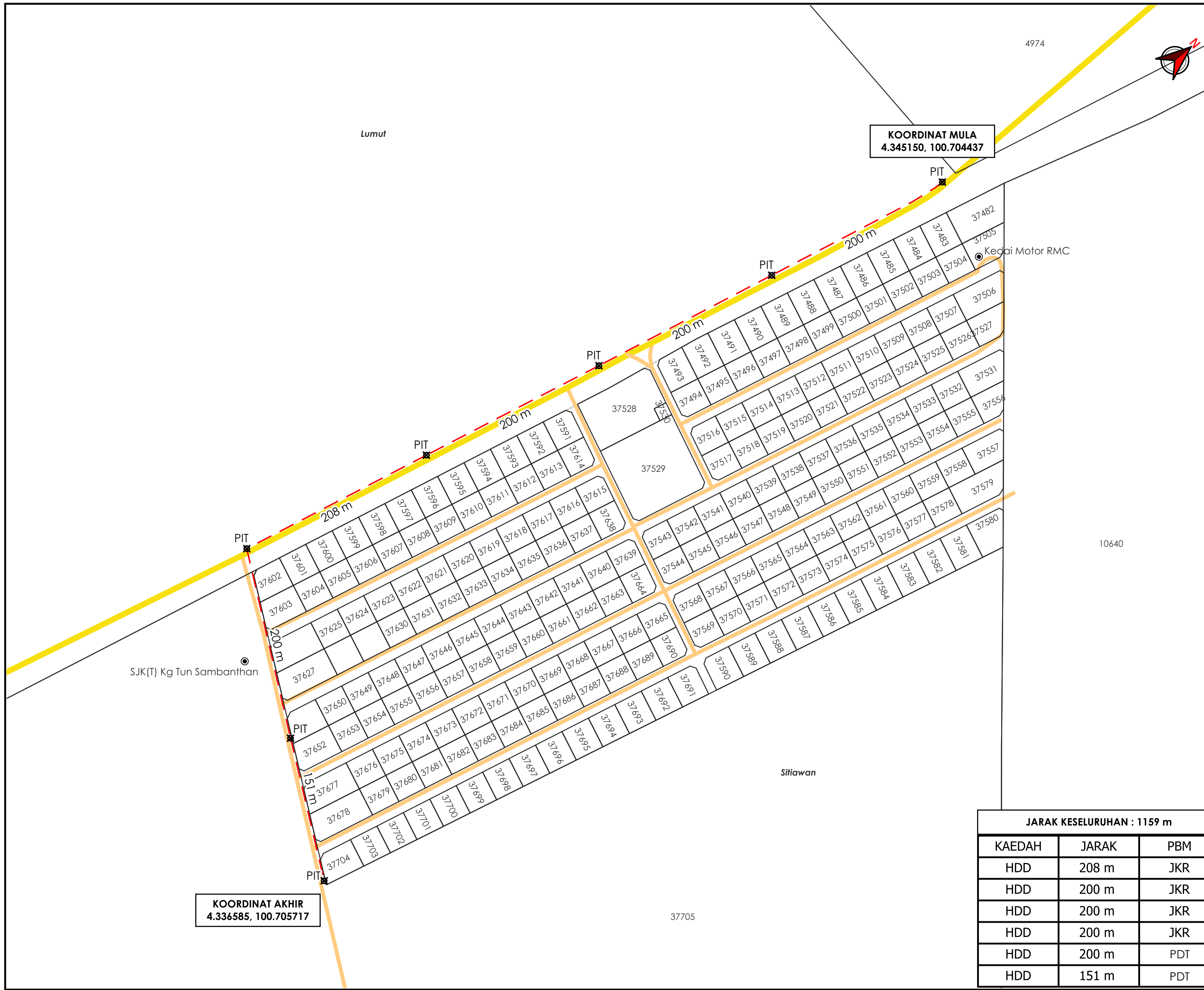


**TENAGA
NASIONAL**

**MSVT (D-SIT-S23-4785) PERMOHONAN BAGI MENDAPATKAN
KEBENARAN MENJALANKAN KERJA MSVT MEWUJUDKAN 1 UNIT
COMPACT SUB DI CHANGKAT RESAM UNTUK MENGATASI ISU VOLTAN
SUSUT**

**PELAN IZIN LALU
(PINDAAN 01)**

**NO FAIL RUJUKAN
KUDR/TNBS/A/01/26/0046**



TAJUK PERMOHONAN
 MSVT (D-SIT-S23-4785) PERMOHONAN BAGI MENDAPATKAN KEBENARAN MENJALANKAN KERJA MSVT MEWUJUDKAN 1 UNIT COMPACT SUB DI CHANGKAT RESAM UNTUK MENGATASI ISU VOLTAN SUSUT

- PETUNJUK**
- JALAN JKR
 - JALAN PEJABAT DAERAH
 - - - HORIZONTAL DIRECTIONAL DRILLING
 - TITIK MULA AKHIR

PIHAK BERKUASA MELULUS

	JABATAN KERJA RAYA MANJUNG
	PEJABAT DAERAH & TANAH MANJUNG



JARAK KESELURUHAN : 1159 m

KAEDAH	JARAK	PBM
HDD	208 m	JKR
HDD	200 m	JKR
HDD	200 m	JKR
HDD	200 m	JKR
HDD	200 m	PDT
HDD	151 m	PDT

JENIS PELAN	PELAN IZIN LALU
PELUKIS PELAN	ADIB FARHAN
TARIKH DIKELUARKAN	2026-02-23
MUKA SURAT	1/1
NO FAIL RUJUKAN	PINDAAN
KUDR/TNBS/A/01/26/0046	01

***PENGUKURAN BERDASARKAN JARAK SATELIT**