

**KORIDOR
UTILITI**
DARUL RIDZUAN

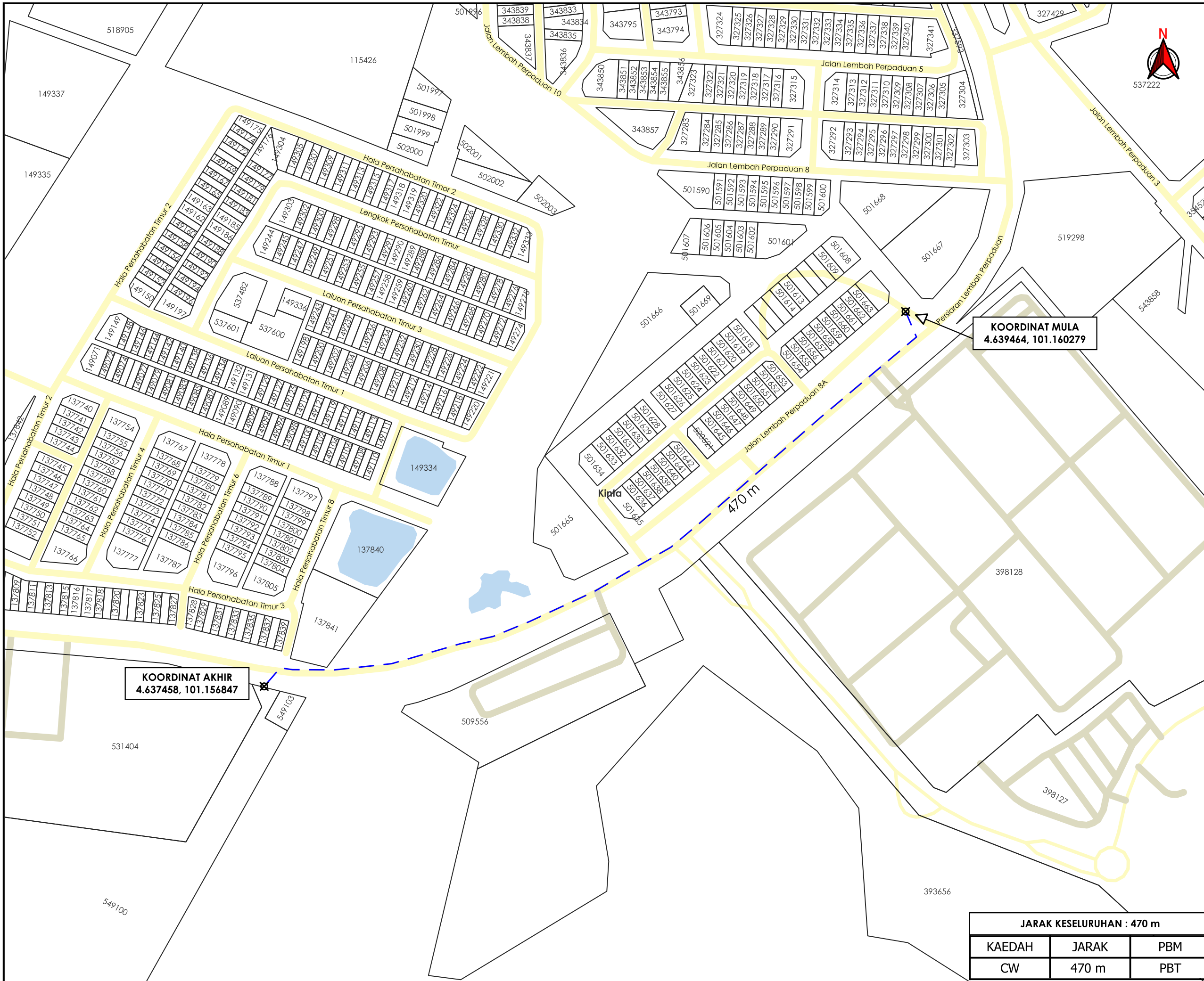


**TENAGA
NASIONAL**

BEKALAN ELEKTRIK KE CADANGAN PEMBANGUNAN PERUMAHAN YANG MENDUNGSI 168 UNIT PANGSAPURI 2 TINGKAT YANG MENDUNGSI: A) 64 UNIT BERUKURAN (35' X 54') B) 84 UNIT BERUKURAN (36' X 54') C) 4 UNIT BERUKURAN (38' X 54') D) 16 UNIT BERUKURAN (51' X 54') E) 1 UNIT PONDOK PENGAWAL 1 TINGKAT F) 1 UNIT PEJABAT PENGURUSAN 1 TINGKAT DAN G) 1 UNIT RUMAH SAMPAH 1 TINGKAT DL ATAS HS(D) 242316 PT 274386 SERTA 1 UNIT PENCAWANG ELEKTRIK DL ATAS HS(D) 242320 PT 274390, BANDAR SUNWAY CITY IPOH, MUKIM HULU KINTA, DAERAH KINTA, PERAK DARUL RIDZUAN UNTUK TETUAN SUNWAY CITY (IPOH) SDN. BHD

PELAN IZIN LALU

**NO FAIL RUJUKAN
KUDR/TNBB/A/05/26/0177**



TAJUK PERMOHONAN
 BEKALAN ELEKTRIK KE CADANGAN PEMBANGUNAN PERUMAHAN YANG MENDUNGKI 168 UNIT PANGSAPURI 2 TINGKAT YANG MENDUNGKI: A) 64 UNIT BERUKURAN (35' X 54') B) 84 UNIT BERUKURAN (36' X 54') C) 4 UNIT BERUKURAN (38' X 54') D) 16 UNIT BERUKURAN (51' X 54') E) 1 UNIT PONDOK PENGAWAL 1 TINGKAT F) 1 UNIT PEJABAT PENGURUSAN 1 TINGKAT DAN G) 1 UNIT RUMAH SAMPAH 1 TINGKAT DL ATAS HS(D) 242316 PT 274386 SERTA 1 UNIT PENCAWANG ELEKTRIK DL ATAS HS(D) 242320 PT 274390, BANDAR SUNWAY CITY IPOH, MUKIM HULU KINTA, DAERAH KINTA, PERAK DARUL RIDZUAN UNTUK TETUAN SUNWAY CITY (IPOH) SDN. BHD

KOORDINAT MULA
 4.639464, 101.160279

KOORDINAT AKHIR
 4.637458, 101.156847

PETUNJUK

- JALAN PBT
- JALAN PERSENDIRIAN
- CARRIAGE WAY
- TITIK MULA AKHIR

PIHAK BERKUASA MELULUS

	MAJLIS BANDARAYA IPOH

PENYEDIA UTILITI

JENIS PELAN	PELAN IZIN LALU
PELUKIS PELAN	ADIB FARHAN
TARIKH DIKELUARKAN	2026-05-11
MUKA SURAT	1/1
NO FAIL RUJUKAN	PINDAAN
KUDR/TNBB/A/05/26/0177	00

JARAK KESELURUHAN : 470 m

KAEDAH	JARAK	PBM
CW	470 m	PBT

***PENGUKURAN BERDASARKAN JARAK SATELIT**