

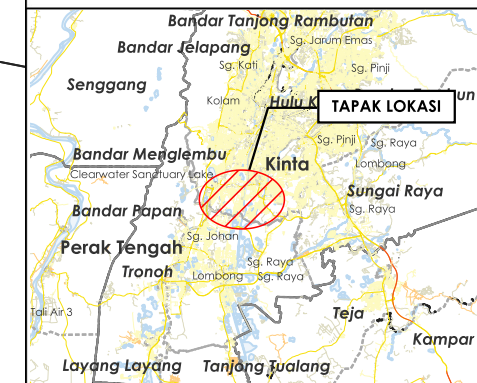
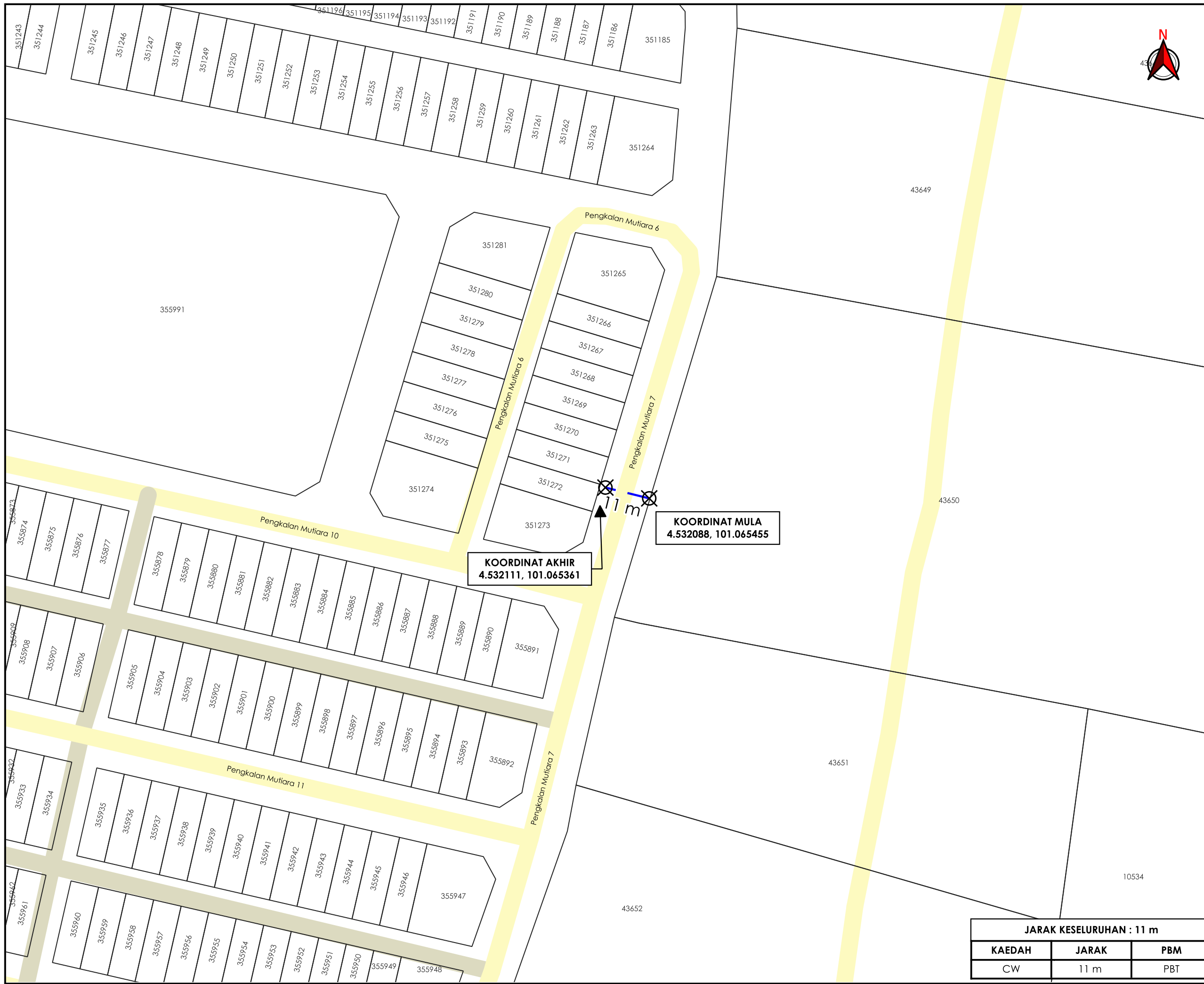
**KORIDOR
UTILITI**
DARUL RIDZUAN



CADANGAN MEMBINA PUSAT TARBIYYAH AL MUKMINUN NIK ZAIDAH YANG MENDUNGSI: 1. 1 BLOK KELAS 1 TINGKAT 2. 1 BLOK KELAS 2 TINGKAT 3. 1 BLOK ASRAMA PELAJAR 1 TINGKAT 4. 1 BLOK ASRAMA KELUARGA 1 TINGKAT 5. 1 UNIT RUMAH TETAMU 1 TINGKAT 6. 3 UNIT KUARTERS 1 TINGKAT 7. 1 UNIT SURAU SETINGKAT 8. 1 UNIT KANTIN SETINGKAT DI ATAS PLOT 2, DI SEBAHAGIAN LOT 43650, JALAN TIONG, LAHAT, MUKIM HULU KINTA, DAERAH KINTA, PERAK DARUL RIDZUAN UNTUK TETUAN YAYASAN AL MUKMINUN

PELAN IZIN LALU

**NO FAIL RUJUKAN
KUDR/LAP/B/06/26/0260**



TAJUK PERMOHONAN
 CADANGAN MEMBINA PUSAT TARBIYAH AL MUKMINUN NIK ZAIDAH YANG MENDUNGI:
 1. 1 BLOK KELAS 1 TINGKAT 2. 1 BLOK KELAS 2 TINGKAT 3. 1 BLOK ASRAMA PELAJAR 1 TINGKAT 4. 1 BLOK ASRAMA KELUARGA 1 TINGKAT 5. 1 UNIT RUMAH TETAMU 1 TINGKAT 6. 3 UNIT KUARTERS 1 TINGKAT 7. 1 UNIT SURAU SETINGKAT 8. 1 UNIT KANTIN SETINGKAT DI ATAS PLOT 2, DI SEBAHAGIAN LOT 43650, JALAN TIONG, LAHAT, MUKIM HULU KINTA, DAERAH KINTA, PERAK DARUL RIDZUAN UNTUK TETUAN YAYASAN AL MUKMINUN

PETUNJUK

- JALAN PBT
- JALAN PERSENDIRIAN
- CARRIAGE WAY
- TITIK MULA AKHIR

PIHAK BERKUASA MELULUS

	MAJLIS BANDARAYA IPOH



JENIS PELAN	PELAN IZIN LALU
PELUKIS PELAN	ADIB FARHAN
TARIKH DIKELUARKAN	2026-07-02
MUKA SURAT	1/1
NO FAIL RUJUKAN	PINDAAN
KUDR/LAP/B/06/26/0260	00

JARAK KESELURUHAN : 11 m

KAEDAH	JARAK	PBM
CW	11 m	PBT

***PENGUKURAN BERDASARKAN JARAK SATELIT**