

TAJUK PROJEK:

PROJEK PENYEDIAAN POINT OF PRESENCE (POP) FASA 2 HAB INFRASTRUKTUR GENTIAN OPTIK BERHAMPIRAN DENGAN SEKOLAH, PREMIS KERAJAAN DAN KOMUNITI SEKITARNYA OLEH KEMENTERIAN KOMUNIKASI (ZON UTARA – PERAK & KEDAH) SERAHAN DOKUMEN LENGKAP BAGI PERMOHONAN KELULUSAN IZIN LALU (AFT6001 – SEKOLAH MENENGAH ADDINIAH JELUTONG, TAIPING)

LAPORAN LAWATAN TAPAK AWALAN

**KORIDOR
UTILITI**
DARUL RIDZUAN

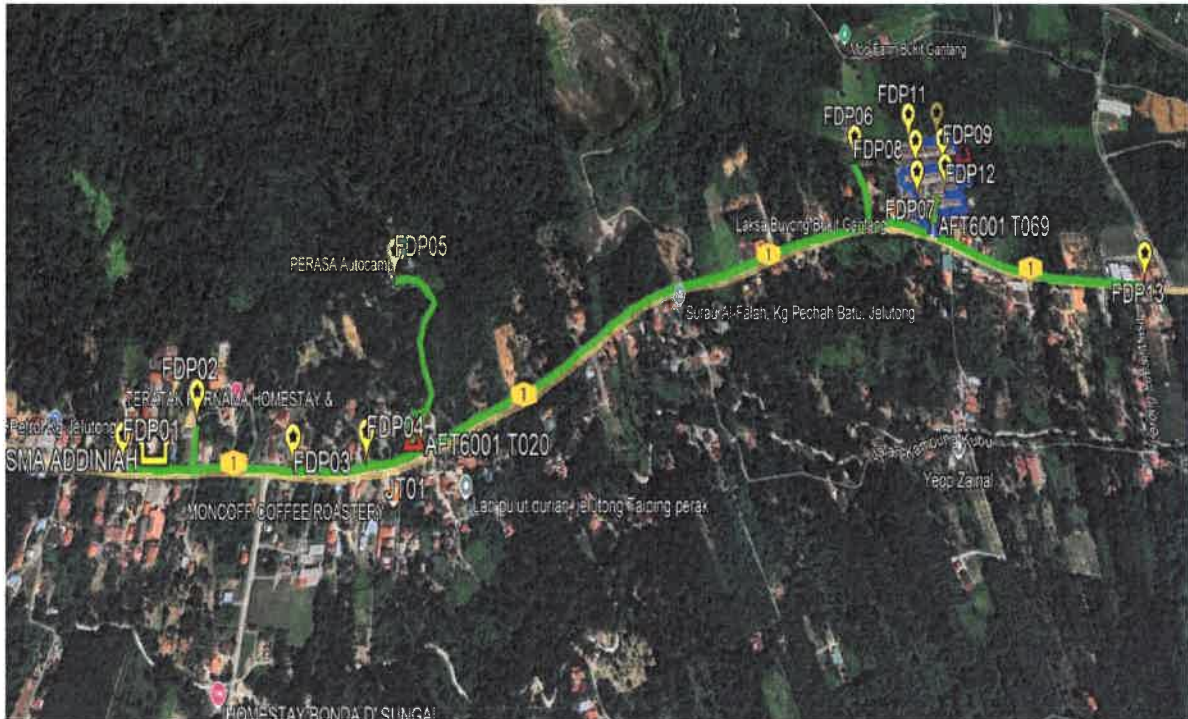


NO. RUJUKAN FAIL:	KUDR/KACP/A/11/24/0146
TARIKH LAWATAN:	14 JANUARI 2025
DISEDIAKAN OLEH:	SYAZWANI BINTI NORHISAM

LOKASI PROJEK (GOOGLE MAPS) :-

Koordinat Mula: 4.780619, 100.74105

Koordinat Akhir: 4.783582, 100.7601



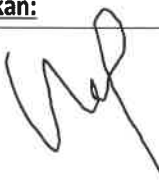

Jumlah Jarak: 3680 meter

RINGKASAN LALUAN :-

No.	Nama Laluan	Pihak Berkuasa	Jarak (m)
1.	JALAN IPOH-BUTTERWORTH	JKR	2278 m
2.	KAMPUNG JELUTONG	MPT	1402m
3.			
4.			
5.			
6.			
Jumlah Jarak:			3680m

RINGKASAN LAPORAN :-

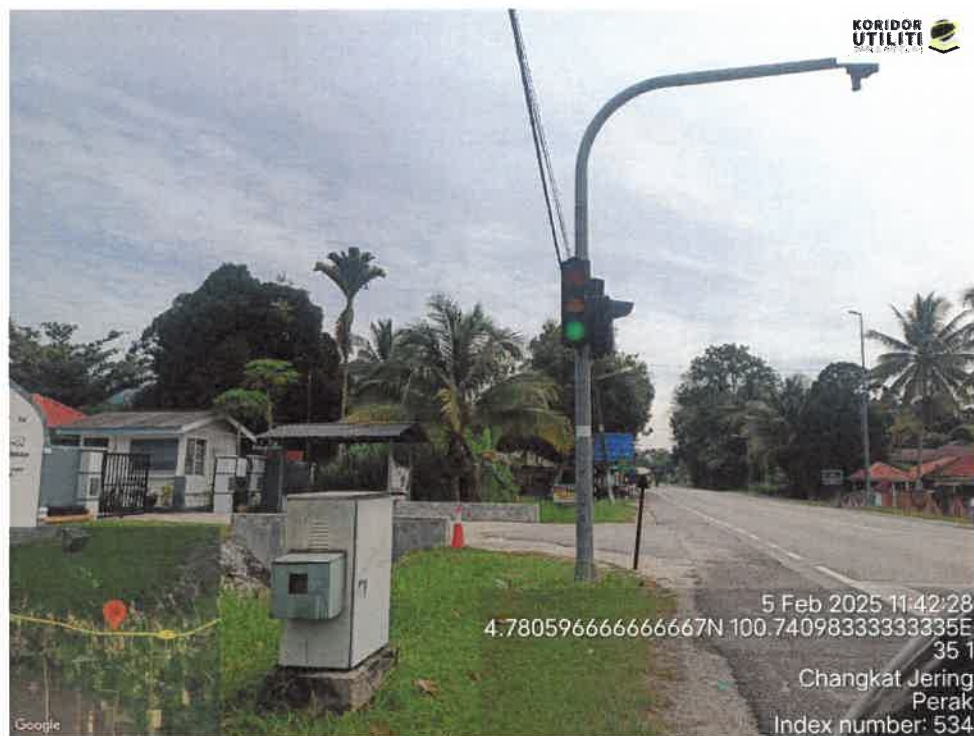
Kaedah Cadangan	Jarak, m	Kedalaman, m	Unit	
Horizontal Directional Drilling (HDD)			Meter	
Pipe Jacking			Meter	
Open Cut Trenching (Carriage Way)			Meter	
Open Cut Trenching (Grass Verge Way)			Meter	
Cable-Pulling			Meter	
Poles	3680m		Pcs	
Jumlah Jarak :		3680	Meter	
Bilangan Pit/ Manhole		Kuantiti	Unit	
Cadangan Manhole (Telekomunikasi)			Nos	
Cadangan Pit HDD			Nos	
Cadangan Pit Pipe Jacking			Nos	
Cadangan Saiz Penggalian (Kawasan Open Cut)	Panjang, m	Lebar, m	Kedalaman, m	Unit, m ³
Carriage Way Open Cut Trenching				
Grass Verge Way Open Cut Trenching				
Cadangan Pit HDD				
Cadangan Detail Manhole (Telekomunikasi)	Jenis		Nos	
Manhole				
Penanaman Tiang			108	
Kelulusan Majlis Tempatan & Pihak Berkuasa	Pihak Berkuasa		Jarak	Unit, m
Jabatan Kerja Raya (JKR)	JKR LMS		2278	Meter
Pihak Berkuasa Tempatan (PBT)	MPT		780	Meter
Pejabat Daerah (PD)	PDT		622	Meter
Jabatan Pengairan Dan Saliran (JPS)				Meter
Nota Tambahan: -				

Disediakan:	Disemak:
	
Nama: Syazwani Binti Norhisam Jawatan: Pegawai Koridor Daerah Tarikh: 27/01/2025	Nama: Kamarul Azian Bin Kamaruzaman Jawatan: Pengurus Operasi Tarikh: 27/01/2025

GAMBAR DI TAPAK PROJEK:-



KOORDINAT AWAL – SM ADDINIAH JELUTONG



LALUAN CADANGAN PENANAMAN TIANG



5 Feb 2025 11:45:51
4.781108333333333N 100.7465933333333E
Jelutong
Changkat Jering
Perak
Index number: 539

CADANGAN LALUAN PENANAMAN TIANG



5 Feb 2025 11:52:52
4.782258333333333N 100.745885E
Jelutong
Changkat Jering
Perak
Index number: 542



CADANGAN LALUAN PENANAMAN TIANG





5 Feb 2025 12:00:19
4.785346666666666N 100.75553E
1
Changkat Jering
Perak
Index number: 547

CADANGAN LALUAN PENANAMAN TIANG



5 Feb 2025 12:01:05
4.785605N 100.7555333333333E
1
Changkat Jering
Perak
Index number: 549



5 Feb 2025 12:04:48
4.7835616666666665N 100.75971E
3395 1
Kampung Bukit Gantang
Changkat Jering
Perak
Index number: 551

KOORDINAT AKHIR