

**KORIDOR
UTILITI**
DARUL RIDZUAN

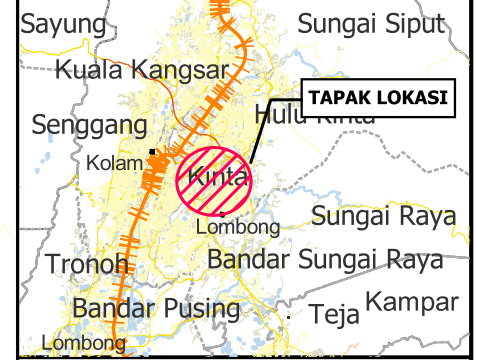
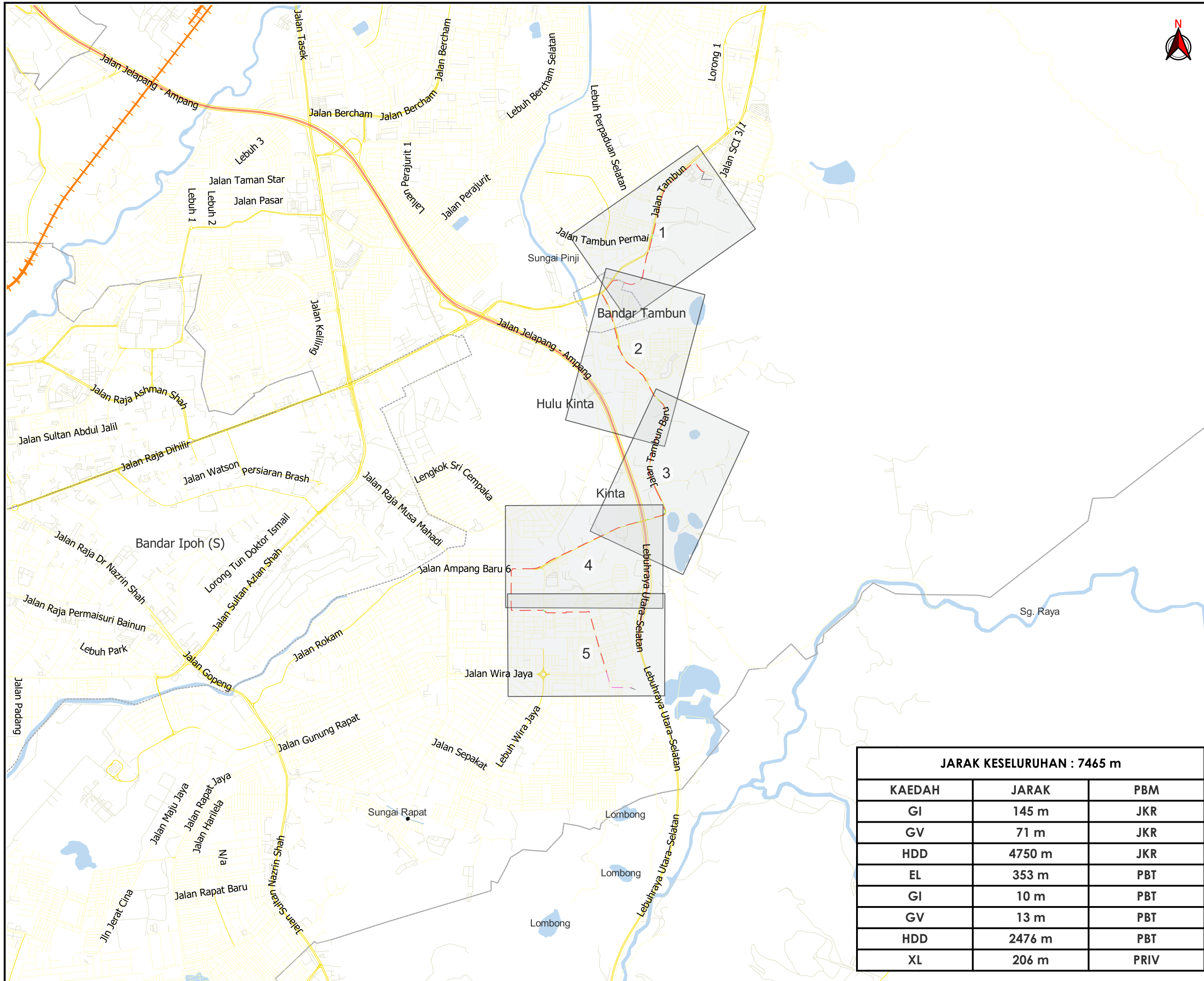


**TENAGA
NASIONAL**

**PERMOHONAN BAGI MENDAPATKAN KEBENARAN LALUAN
UNTUK LALUAN KABEL GANTIAN OPTIK DI RIZAB JALAN
AMPANG, PERAK (PMU KINTA VALLEY RESORT - PPU
GUNUNG RAPAT)**

PELAN IZIN LALU

**NO FAIL RUJUKAN
KUDR/TNBB/A/12/24/0178**



TAJUK PERMOHONAN
 PERMOHONAN BAGI MENDAPATKAN KEBENARAN LALUAN UNTUK LALUAN KABEL GANTIAN OPTIK DI RIZAB JALAN AMPANG, PERAK (PMU KINTA VALLEY RESORT - PPU GUNUNG RAPAT)

PETUNJUK

- JALAN LLM
- JALAN JKR
- JALAN PBT
- JALAN PERSENDIRIAN
- JAMBATAN
- EXISTING LINE
- GRASS VERGE
- HORIZONTAL DIRECTIONAL DRILLING
- GI
- JALAN TIDAK TERLIBAT

PIHAK BERKUASA MELULUS

	JABATAN KERJA RAYA KINTA
	MAJLIS BANDARAYA IPOH

JARAK KESELURUHAN : 7465 m

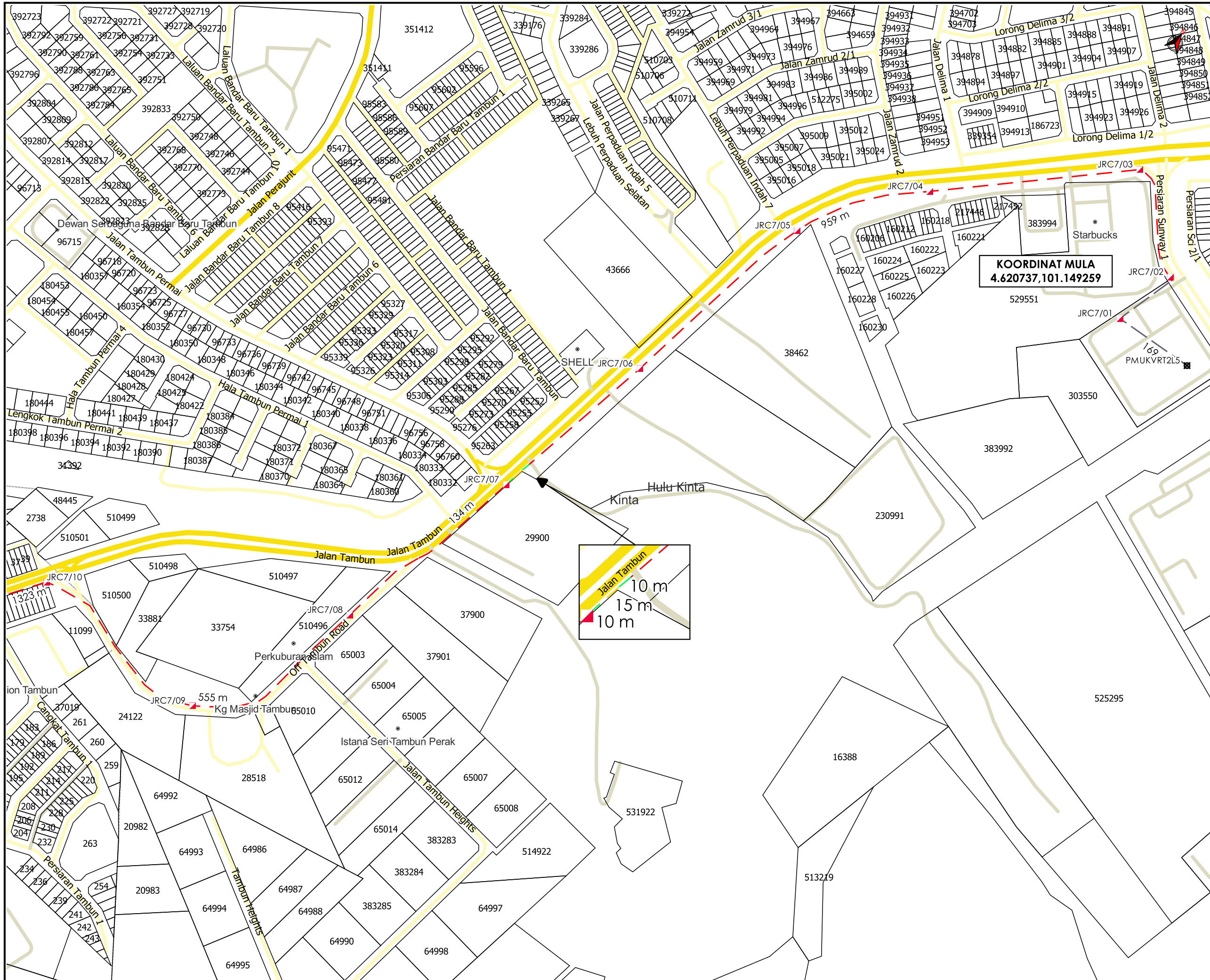
KAEDAH	JARAK	PBM
GI	145 m	JKR
GV	71 m	JKR
HDD	4750 m	JKR
EL	353 m	PBT
GI	10 m	PBT
GV	13 m	PBT
HDD	2476 m	PBT
XL	206 m	PRIV

PENYEDIA UTILITI

TENAGA NASIONAL

JENIS PELAN	PELAN IZIN LALU
PELUKIS PELAN	SYAHMIZA SUHAILA
TARIKH DIKELUARKAN	2024-12-10
MUKA SURAT	0/5
NO FAIL RUJUKAN	PINDAAN
KUDR/TNBB/A/12/24/0178	00

***PENGUKURAN BERDASARKAN JARAK SATELIT**



AGENS PENYELARAS
KORIDOR UTILITI
 DARUL RIDZUAN



TAJUK PERMOHONAN
 PERMOHONAN BAGI MENDAPATKAN KEBENARAN LALUAN UNTUK LALUAN KABEL GANTIAN OPTIK DI RIZAB JALAN AMPANG, PERAK (PMU KINTA VALLEY RESORT - PPU GUNUNG RAPAT)

- PETUNJUK**
- JALAN LLM
 - JALAN JKR
 - JALAN PBT
 - JALAN PERSENDIRIAN
 - GRASS VERGE
 - - - HORIZONTAL DIRECTIONAL DRILLING
 - - - GI
 - - - JALAN TIDAK TERLIBAT
 - ▲ MANHOLE CADANGAN
 - TITIK MULA/AKHIR

PIHAK BERKUASA MELULUS

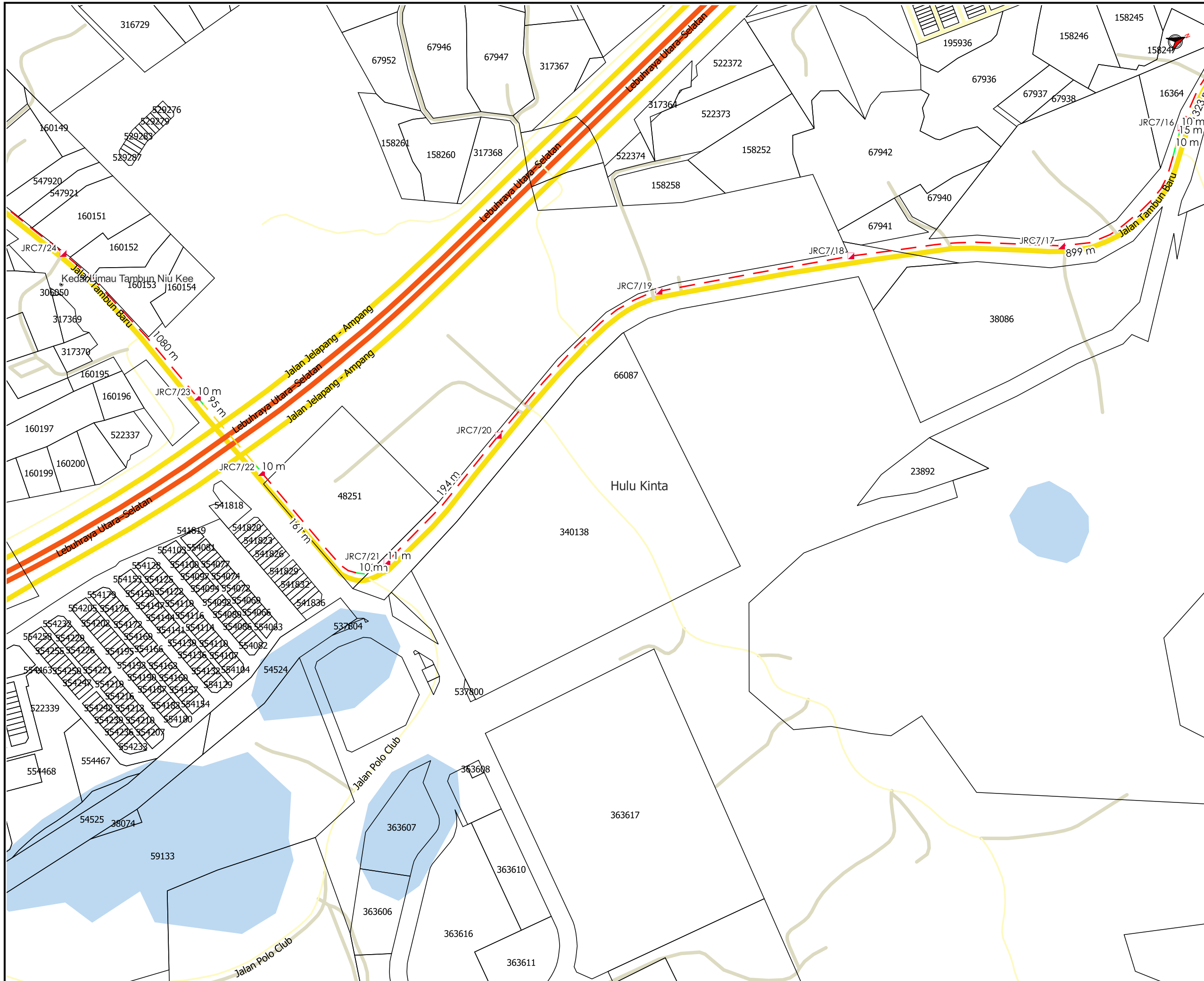
	JABATAN KERJA RAYA KINTA
	MAJLIS BANDARAYA IPOH

PENYEDIA UTILITI



JENIS PELAN	PELAN IZIN LALU
PELUKIS PELAN	SYAHMIZA SUHAILA
TARIKH DIKELUARKAN	2024-12-10
MUKA SURAT	1/5
NO FAIL RUJUKAN	PINDAAN
KUDR/TNBB/A/12/24/0178	00

*PENGUKURAN BERDASARKAN JARAK SATELIT



AGENSI PENYELARAS
KORIDOR UTILITI
 DARUL RIDZUAN



TAJUK PERMOHONAN
 PERMOHONAN BAGI MENDAPATKAN KEBENARAN LALUAN UNTUK LALUAN KABEL GANTIAN OPTIK DI RIZAB JALAN AMPANG, PERAK (PMU KINTA VALLEY RESORT - PPU GUNUNG RAPAT)

- PETUNJUK**
- JALAN LLM
 - JALAN JKR
 - JALAN PBT
 - JALAN PERSENDIRIAN
 - GRASS VERGE
 - HORIZONTAL DIRECTIONAL DRILLING
 - GI
 - ▲ MANHOLE CADANGAN

PIHAK BERKUASA MELULUS

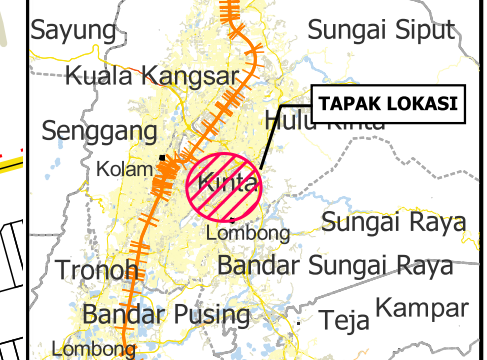
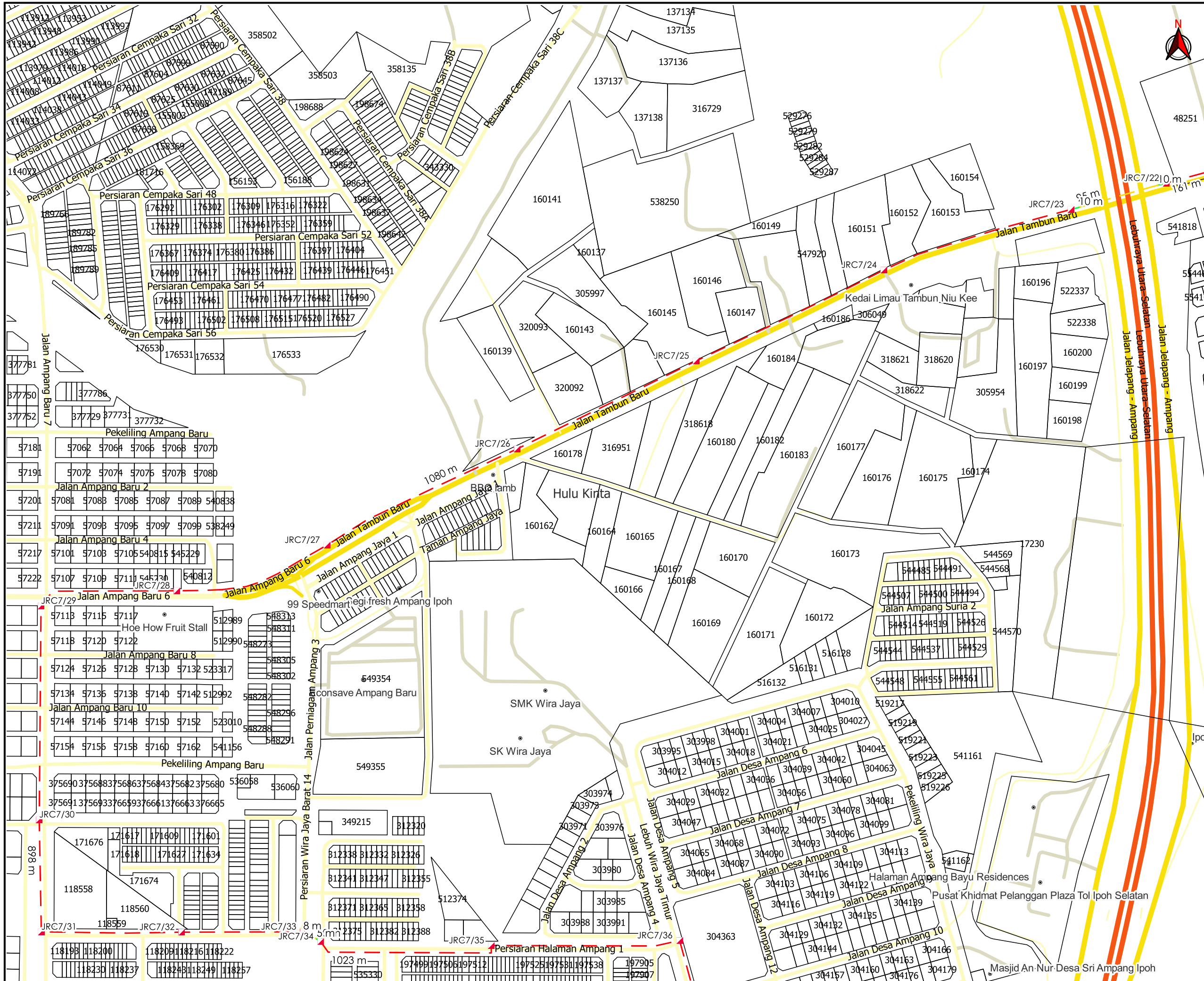
	JABATAN KERJA RAYA KINTA
	MAJLIS BANDARAYA IPOH

PENYEDIA UTILITI



JENIS PELAN	PELAN IZIN LALU
PELUKIS PELAN	SYAHMIZA SUHAILA
TARIKH DIKELUARKAN	2024-12-10
MUKA SURAT	3/5
NO FAIL RUJUKAN	PINDAAN
KUDR/TNBB/A/12/24/0178	00

***PENGUKURAN BERDASARKAN JARAK SATELIT**



TAJUK PERMOHONAN
 PERMOHONAN BAGI MENDAPATKAN KEBENARAN LALUAN UNTUK LALUAN KABEL GANTIAN OPTIK DI RIZAB JALAN AMPANG, PERAK (PMU KINTA VALLEY RESORT - PPU GUNUNG RAPAT)

- PETUNJUK**
- JALAN LLM
 - JALAN JKR
 - JALAN PBT
 - JALAN PERSENDIRIAN
 - GRASS VERGE
 - - - HORIZONTAL DIRECTIONAL DRILLING
 - - - GI
 - ▲ MANHOLE CADANGAN

PIHAK BERKUASA MELULUS

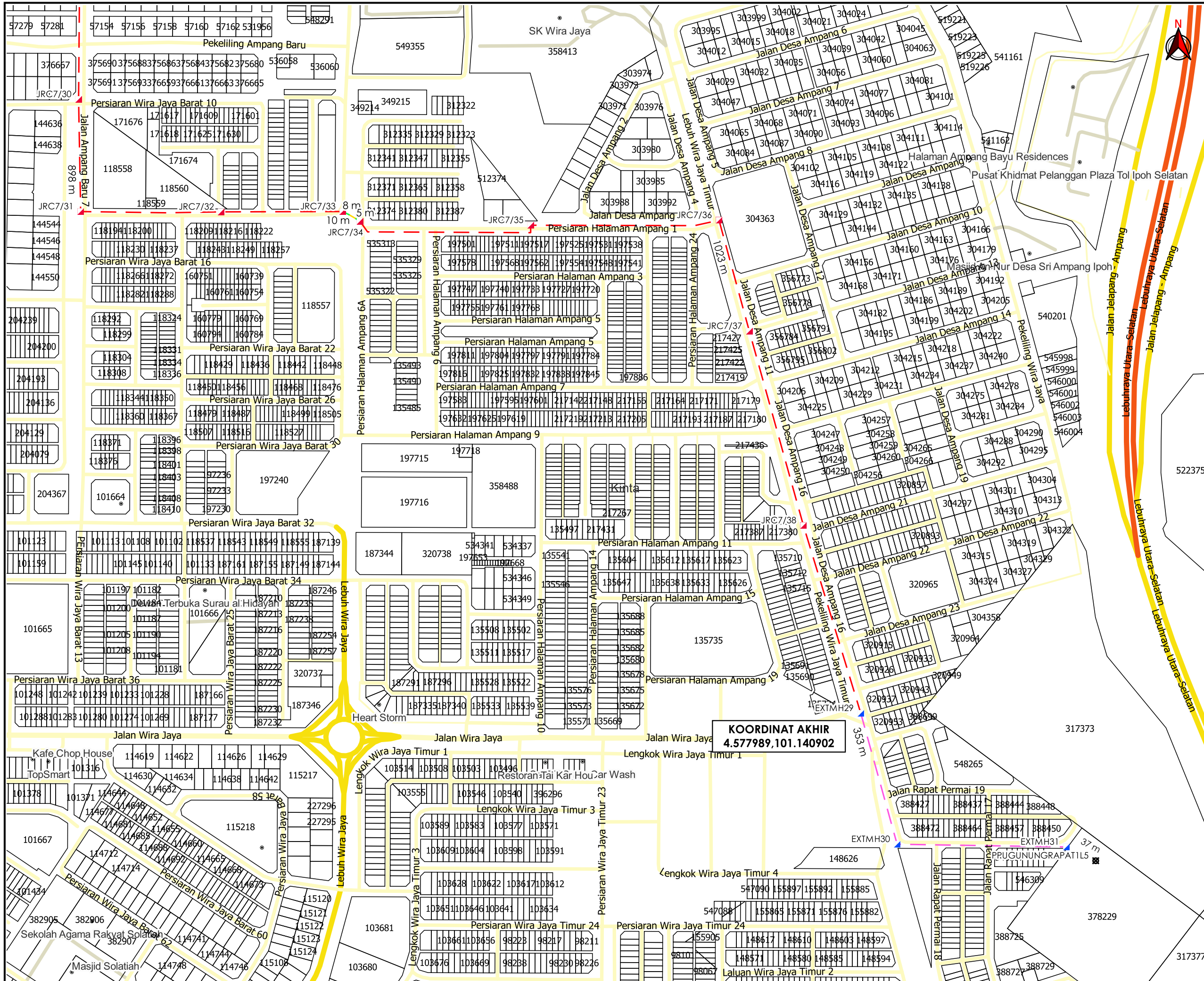
	JABATAN KERJA RAYA KINTA
	MAJLIS BANDARAYA IPOH

PENYEDIA UTILITI

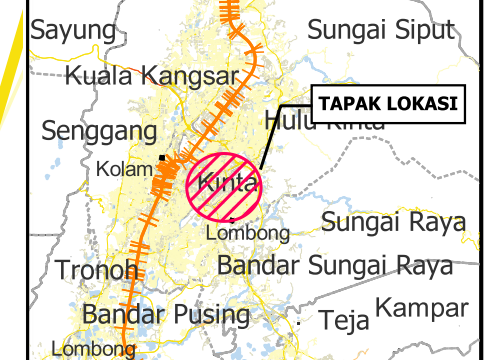


JENIS PELAN	PELAN IZIN LALU
PELUKIS PELAN	SYAHMIZA SUHAILA
TARIKH DIKELUARKAN	2024-12-10
MUKA SURAT	4/5
NO FAIL RUJUKAN	PINDAAN
KUDR/TNBB/A/12/24/0178	00

*PENGUKURAN BERDASARKAN JARAK SATELIT



AGENSI PENYELARAS
KORIDOR UTILITI
 DARUL RIDZUAN



TAJUK PERMOHONAN
 PERMOHONAN BAGI MENDAPATKAN KEBENARAN LALUAN UNTUK LALUAN KABEL GANTIAN OPTIK DI RIZAB JALAN AMPANG, PERAK (PMU KINTA VALLEY RESORT - PPU GUNUNG RAPAT)

- PETUNJUK**
- JALAN LLM
 - JALAN JKR
 - JALAN PBT
 - JALAN PERSENDIRIAN
 - EXISTING LINE
 - GRASS VERGE
 - HORIZONTAL DIRECTIONAL DRILLING
 - GI
 - ▲ MANHOLE CADANGAN
 - ▲ MANHOLE SEDIA ADA
 - TITIK MULA/AKHIR

PIHAK BERKUASA MELULUS

	JABATAN KERJA RAYA KINTA
	MAJLIS BANDARAYA IPOH

PENYEDIA UTILITI



JENIS PELAN	PELAN IZIN LALU
PELUKIS PELAN	SYAHMIZA SUHAILA
TARIKH DIKELUARKAN	2024-12-10
MUKA SURAT	5/5
NO FAIL RUJUKAN	PINDAAN
KUDR/TNBB/A/12/24/0178	00

KOORDINAT AKHIR
 4.577989, 101.140902