

**TAJUK PROJEK:**

PROJEK PENYEDIAAN POINT OF PRESENCE (POP) FASA 2 HAB INFRASTUKTUR GENTIAN OPTIK BERHAMPIRAN DENGAN SEKOLAH, PREMIS KERAJAAN DAN KOMUNITI SEKITARNYA OLEH KEMENTERIAN KOMUNIKASI (ZON UTARA – PERAK & KEDAH) SERAHAN DOKUMEN LENGKAP BAGI PERMOHONAN KELULUSAN IZIN LALU AEA4131 – SEKOLAH MENENGAH KEBANGSAAN RLKT LASAH

# LAPORAN LAWATAN TAPAK AWALAN

**KORIDOR  
UTILITI**  
DARUL RIDZUAN

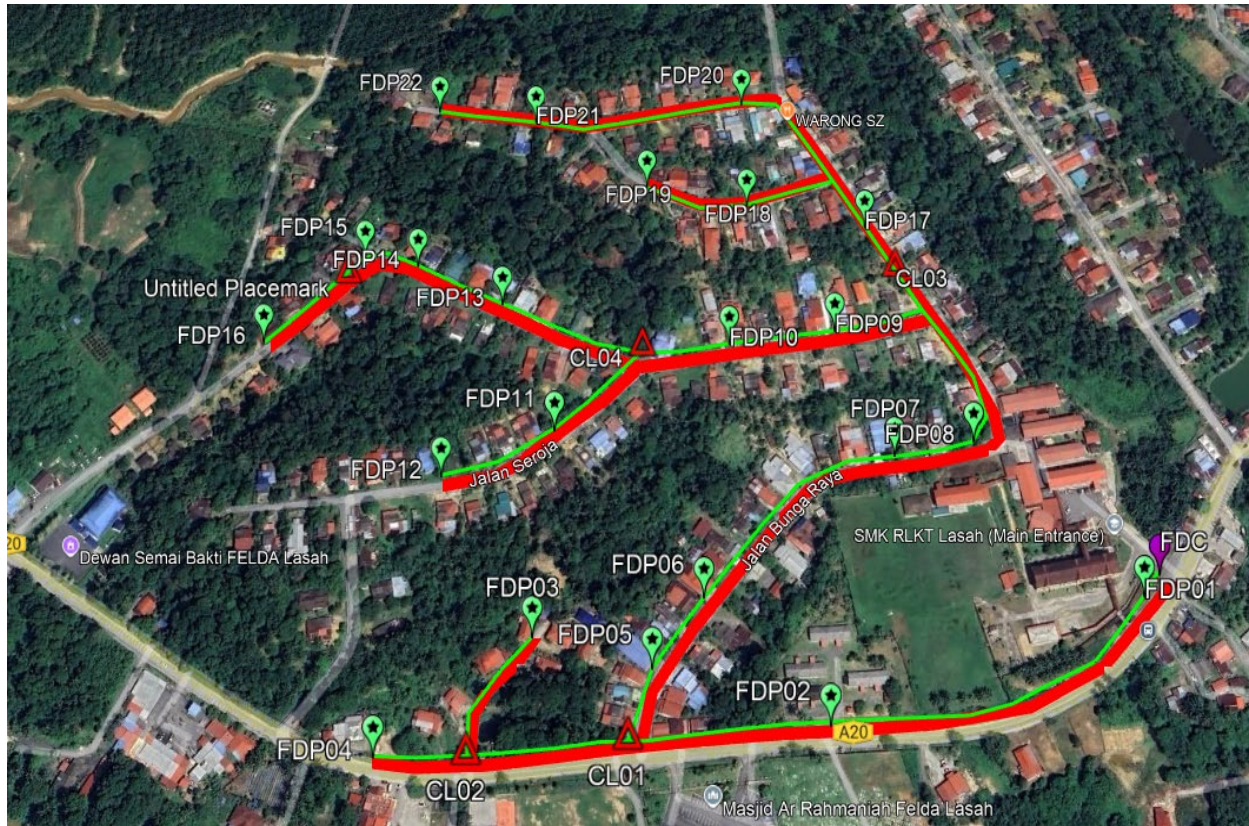


|                          |                                |
|--------------------------|--------------------------------|
| <b>NO. RUJUKAN FAIL:</b> | <b>KUDR/KACP/A/03/25/0217</b>  |
| <b>TARIKH LAWATAN:</b>   | <b>19 MAC 2025</b>             |
| <b>DISEDIAKAN OLEH:</b>  | <b>SYAZWANI BINTI NORHISAM</b> |

**LOKASI PROJEK (GOOGLE MAPS) :-**

Koordinat Mula: 4.923026, 101.068724

Koordinat Akhir: 4.926312, 101.063909




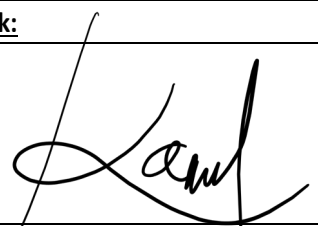
**Jumlah Jarak: 2941meter**

**RINGKASAN LALUAN :-**

| No.                  | Nama Laluan             | Pihak Berkuasa | Jarak (m)     |
|----------------------|-------------------------|----------------|---------------|
| 1.                   | JALAN PARIT ADOR A20    | JKR KK         | 2842 m        |
| 2.                   | KAMPUNG BAHARU SG SIPUT | PDT SG SIPUT   | 99 m          |
| 3.                   |                         |                |               |
| 4.                   |                         |                |               |
| 5.                   |                         |                |               |
| 6.                   |                         |                |               |
| <b>Jumlah Jarak:</b> |                         |                | <b>2941 m</b> |

**RINGKASAN LAPORAN :-**

| Kaedah Cadangan                             | Jarak, m       | Kedalaman, m | Unit         |                      |
|---|----------------|--------------|--------------|----------------------|
| Horizontal Directional Drilling (HDD)       | 545            | 4.0          | Meter        |                      |
| Pipe Jacking                                |                |              | Meter        |                      |
| Open Cut Trenching (Carriage Way)           |                |              | Meter        |                      |
| Open Cut Trenching (Grass Verge Way)        |                |              | Meter        |                      |
| Cable-Pulling                               |                |              | Meter        |                      |
| Poles                                       | 2396           | 1.5          | Meter        |                      |
| <b>Jumlah Jarak :</b>                       |                | 2941         | Meter        |                      |
| Bilangan Pit/ Manhole                       |                | Kuantiti     | Unit         |                      |
| Cadangan Manhole (Telekomunikasi)           |                | 11           | Nos          |                      |
| Cadangan Pit HDD                            |                |              | Nos          |                      |
| Cadangan Pit Pipe Jacking                   |                |              | Nos          |                      |
| Cadangan Penanaman Tiang                    |                | 70           | Nos          |                      |
| Cadangan Saiz Penggalian (Kawasan Open Cut) | Panjang, m     | Lebar, m     | Kedalaman, m | Unit, m <sup>3</sup> |
| Carriage Way Open Cut Trenching             |                |              |              |                      |
| Grass Verge Way Open Cut Trenching          |                |              |              |                      |
| Cadangan Pit HDD                            | 1.5            | 1.0          | 4.0          | 6.0                  |
| Cadangan Penanaman Tiang                    | 70             | 0.6          | 1.5          |                      |
| Cadangan Detail Manhole (Telekomunikasi)    | Jenis          |              | Nos          |                      |
| Manhole                                     | JB30           |              | 11           |                      |
| Kelulusan Majlis Tempatan & Pihak Berkuasa  | Pihak Berkuasa |              | Jarak        | Unit, m              |
| Jabatan Kerja Raya (JKR)                    | JKR KK         |              | 2842         | Meter                |
| Pihak Berkuasa Tempatan (PBT)               |                |              |              | Meter                |
| Pejabat Daerah (PD)                         | PDT SG SIPUT   |              | 99           | Meter                |
| Jabatan Pengairan Dan Saliran (JPS)         |                |              |              | Meter                |
| <b>Nota Tambahan: -</b>                     |                |              |              |                      |
|   |                |              |              |                      |

| <b><u>Disediakan:</u></b>   | <b><u>Disemak:</u></b>  |
|---|---|
|                          |                         |
| Nama: <b>Syazwani Binti Norhisam</b><br>Jawatan: <b>Pegawai Koridor Daerah</b><br>Tarikh: <b>24/04/2025</b> | Nama: <b>Kamarul Azian Bin Kamaruzaman</b><br>Jawatan: <b>Pengurus Operasi</b><br>Tarikh: <b>24/04/2025</b> |

**GAMBAR DI TAPAK PROJEK:-**



**CADANGAN LALUAN PENANAMAN TIANG**

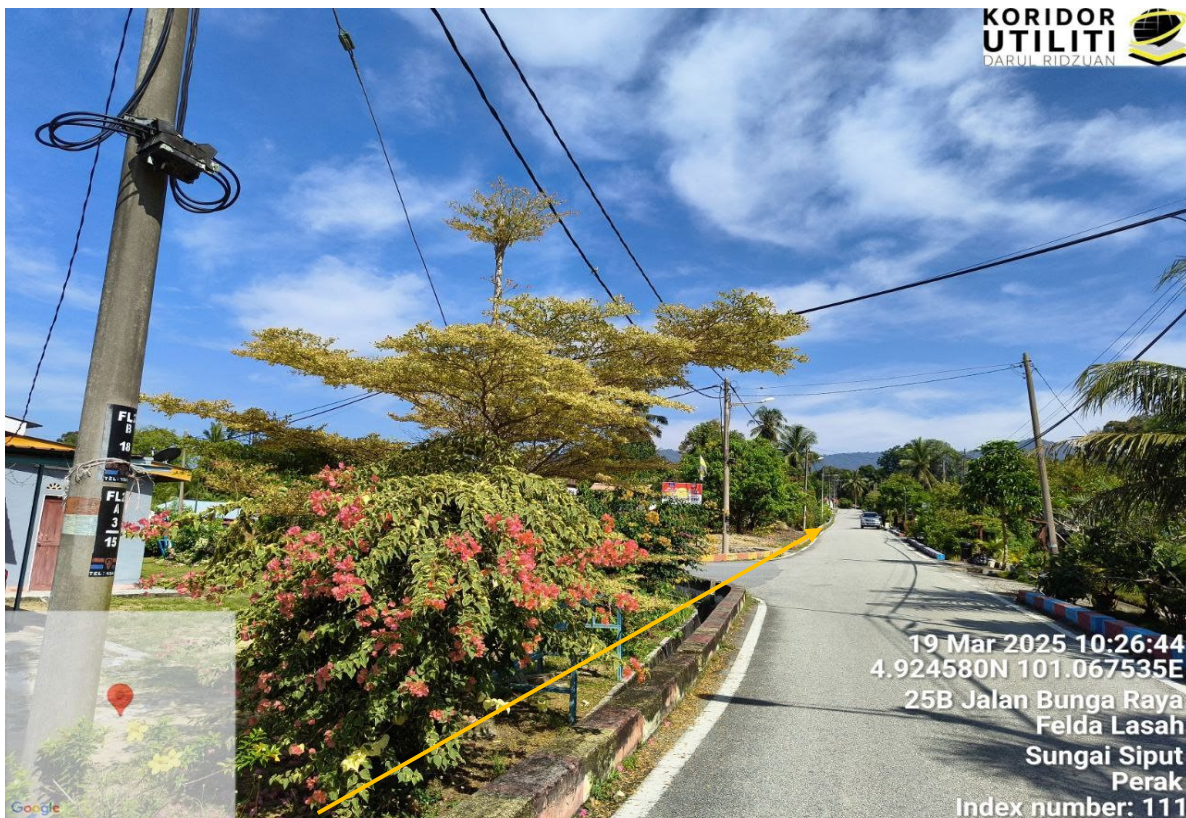


**CADANGAN LALUAN HDD – CROSSING DI JALAN JKR**



19 Mar 2025 10:25:27  
4.922547N 101.065557E  
158 Jalan Bunga Raya  
Kampung Baharu Parit Ador  
Sungai Siput  
Perak  
Index number: 109

**CADANGAN LALUAN PENANAMAN TIANG – MENGIKUT TIANG TNB SEDIA ADA**



19 Mar 2025 10:26:44  
4.924580N 101.067535E  
25B Jalan Bunga Raya  
Felda Lasah  
Sungai Siput  
Perak  
Index number: 111

**CADANGAN LALUAN HDD – CROSSING JALAN DI JALAN JKR**



**CADANGAN LALUAN PENANAMAN TIANG – MENGIKUT TIANG TNB SEDIA ADA**



**CADANGAN LALUAN PENANAMAN TIANG – MENGIKUT TIANG TNB SEDIA ADA**



**CADANGAN LALUAN HDD – CROSSING JALAN DI JALAN JKR**