

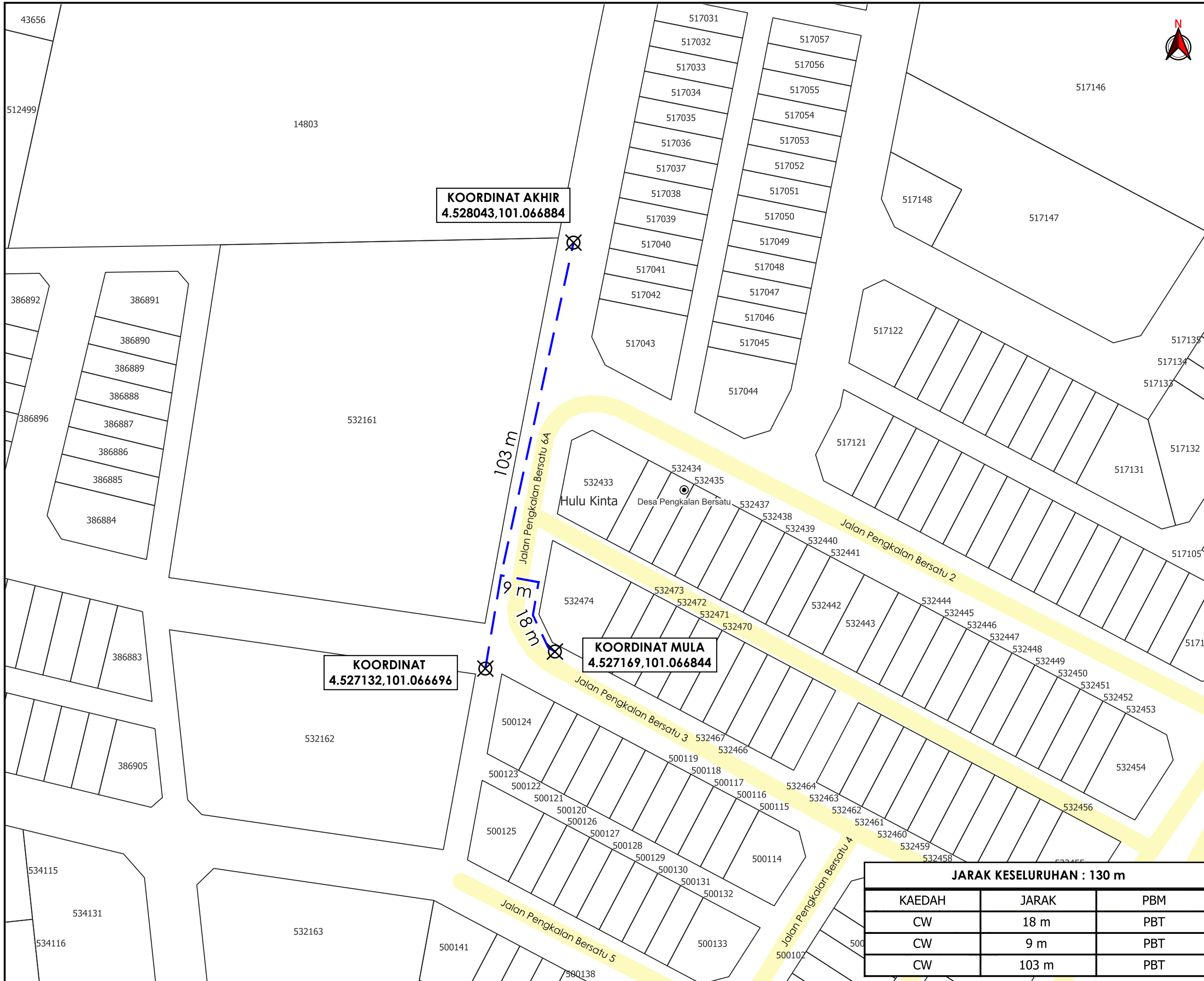
**KORIDOR  
UTILITI**  
DARUL RIDZUAN



**CADANGAN RETIKULASI AIR BAGI TUJUAN CADANGAN SKIM PERUMAHAN YANG MENDUNGKI : A. 22 UNIT RUMAH TERES SETINGKAT JENIS A DI ATAS PLOT 1 KE PLOT 22 B. 13 UNIT RUMAH TERES SETINGKAT JENIS B DI ATAS PLOT 23 KE PLOT 35 C. 33 UNIT RUMAH TERES 2 TINGKAT DI ATAS PLOT 36 KE PLOT 68 DI SKIM PERUMAHAN SELUAS 2.73 EKAR (1.1048 HEKTAR), DI ATAS PT 254914, PT 254915, PT 254916 DAN TANAH KERJAAN (RIZAB JALAN) BERSEBELAHAN DESA PENGKALAN BERSATU, MUKIM HULU KINTA, DAERAH KINTA, PERAK DARUL RIDZUAN. UNTUK TETUAN ANSON HARTAMAS SDN. BHD.**

**PELAN IZIN LALU**

**NO FAIL RUJUKAN  
KUDR/LAP/B/10/24/0089**



**KOORDINAT AKHIR**  
4.528043,101.066884

**KOORDINAT**  
4.527132,101.066696

**KOORDINAT MULA**  
4.527169,101.066844

**JARAK KESELURUHAN : 130 m**

KAEDAH	JARAK	PBM
CW	18 m	PBT
CW	9 m	PBT
CW	103 m	PBT



AGENSI PENYELARAS  
**KORIDOR UTILITI**  
DARUL RIDZUAN



**TAJUK PERMOHONAN**  
CADANGAN RETIKULASI AIR BAGI TUJUAN CADANGAN SKIM PERUMAHAN YANG MENGANDUNGI : A. 22 UNIT RUMAH TERES SETINGKAT JENIS A DI ATAS PLOT 1 KE PLOT 22 B. 13 UNIT RUMAH TERES SETINGKAT JENIS B DI ATAS PLOT 23 KE PLOT 35 C. 33 UNIT RUMAH TERES 2 TINGKAT DI ATAS PLOT 36 KE PLOT 68 DI SKIM PERUMAHAN SELUAS 2.73 EKAR (1.1048 HEKTAR), DI ATAS PT 254914, PT 254915, PT 254916 DAN TANAH KERJAAN (RIZAB JALAN) BERSEBELAHAN DESA PENGKALAN BERSATU, MUKIM HULU KINTA, DAERAH KINTA, PERAK DARUL RIDZUAN. UNTUK TETUAN ANSON HARTAMAS SDN. BHD.

- PETUNJUK**
- JALAN PBT
  - CARRIAGE WAY
  - X TITIK MULA/AKHIR

**PIHAK BERKUASA MELULUS**  
 **MAJLIS BANDARAYA IPOH**

**PENYEDIA UTILITI**  
 **LEMBAGA AIR PERAK**

JENIS PELAN	PELAN IZIN LALU
PELUKIS PELAN	NOR ALIA
TARIKH DIKELUARKAN	2024-10-15
MUKA SURAT	1/1
NO FAIL RUJUKAN	PINDAAN
KUDR/LAP/B/10/24/0089	<b>00</b>

\*PENGUKURAN BERDASARKAN JARAK SATELIT