

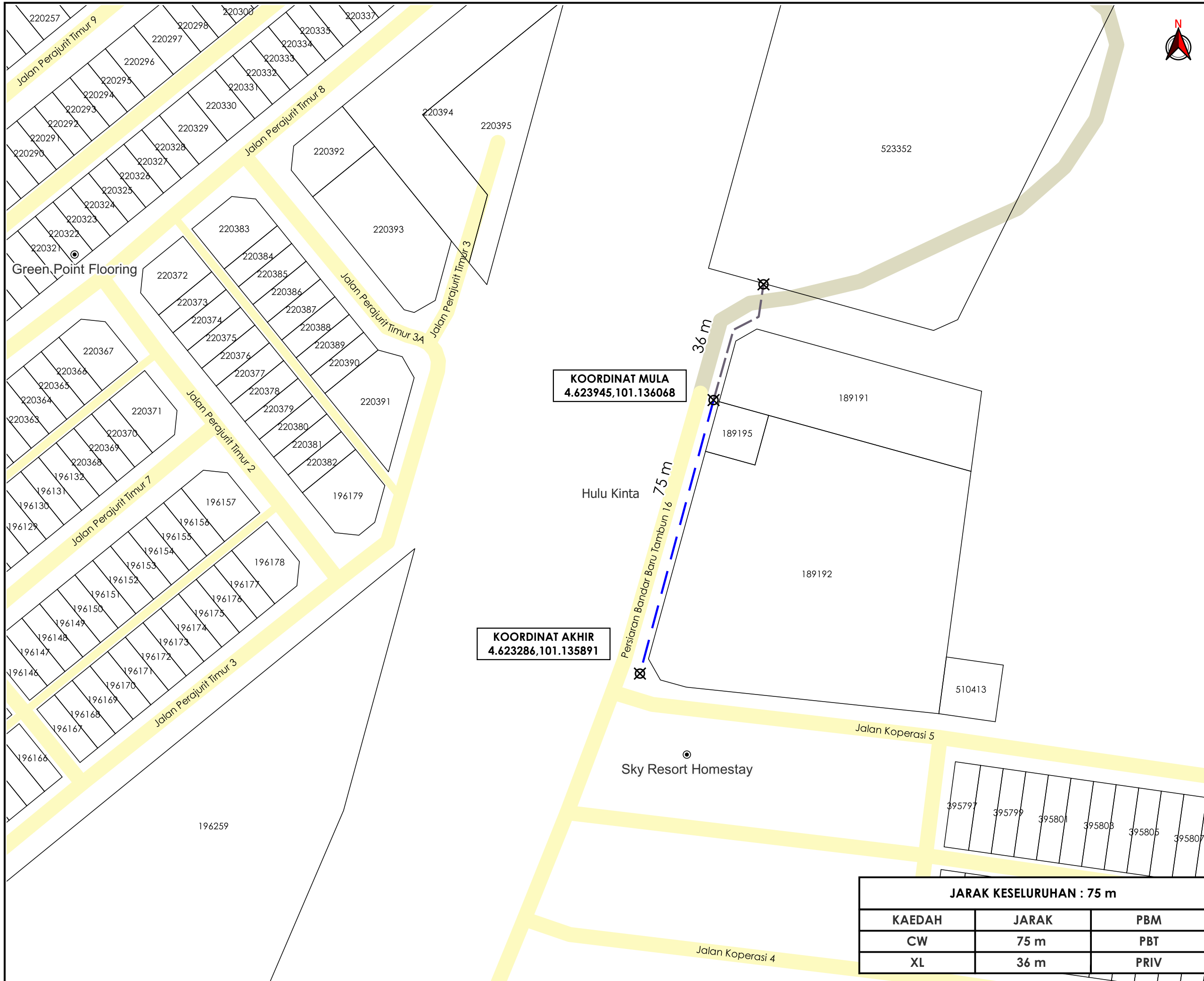
**KORIDOR
UTILITI**
DARUL RIDZUAN



**CADANGAN PINDAAN KEPADA PELAN PINDAAN YANG
TELAH DILULUSKAN (MBI OSC(207-B)L/B/6/105/218/19):-
FASA 1 – 1 BLOK (A) PANGSAPURI 12 – TINGKAT (95 UNIT); 1
BLOK TEMPAT LETAK KERETA 2-TINGKAT KEPADA 2 ½
TINGKAT DENGAN SEBUAH RUMAH KELAB 3-TINGKAT DAN
SEBUAH KOLAM RENANG; FASA 2 – 1 BLOK (B) PANGSAPURI
15-TINGKAT (120 UNIT) DAN 1 BLOK (C) PANGSAPURI 10-
TINGKAT (79 UNIT) DI ATAS PT238592 (LOT 523352), TAMAN
IPOH IMPIAN, 31400 IPOH, MUKIM HULU KINTA, DAERAH
KINTA, PERAK. UNTUK TETUAN:- PALAZZO DEVELOPMENT
SDN. BHD.**

PELAN IZIN LALU

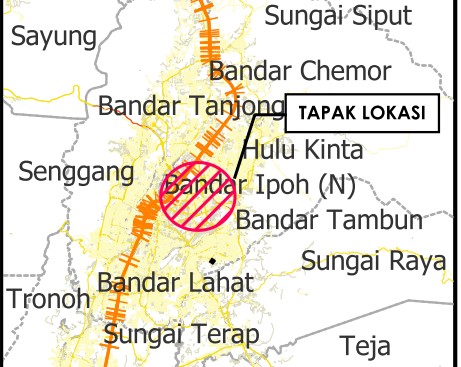
**NO FAIL RUJUKAN
KUDR/LAP/B/07/24/0022**



KOORDINAT MULA
4.623945,101.136068

KOORDINAT AKHIR
4.623286,101.135891

JARAK KESELURUHAN : 75 m		
KAEDAH	JARAK	PBM
CW	75 m	PBT
XL	36 m	PRIV



TAJUK PERMOHONAN
CADANGAN PINDAAN KEPADA PELAN PINDAAN YANG TELAH DILULUSKAN (MBI OSC(207-B)/L/B/6/105/218/19):-
FASA 1 - 1 BLOK (A) PANGSAPURI 12 - TINGKAT (95 UNIT);
1 BLOK TEMPAT LETAK KERETA 2-TINGKAT KEPADA 2 1/2 TINGKAT DENGAN SEBUAH RUMAH KELAB 3-TINGKAT DAN SEBUAH KOLAM RENANG; FASA 2 - 1 BLOK (B) PANGSAPURI 15-TINGKAT (120 UNIT) DAN 1 BLOK (C) PANGSAPURI 10-TINGKAT (79 UNIT) DI ATAS PT238592 (LOT 523352), TAMAN IPOH IMPIAN, 31400 IPOH, MUKIM HULU KINTA, DAERAH KINTA, PERAK. UNTUK TETUAN:- PALAZZO DEVELOPMENT SDN. BHD.

- PETUNJUK**
- JALAN PBT
 - JALAN PERSENDIRIAN
 - CARRIAGE WAY
 - JALAN TIDAK TERLIBAT
 - X TITIK MULA/AKHIR

PIHAK BERKUASA MELULUS



	MAJLIS BANDARAYA IPOH

PENYEDIA UTILITI



JENIS PELAN	PELAN IZIN LALU
PELUKIS PELAN	SYAHMIZA SUHAILA
TARIKH DIKELUARKAN	2024-07-30
MUKA SURAT	1/1
NO FAIL RUJUKAN	PINDAAN
KUDR/LAP/B/07/24/0022	00

*PENGUKURAN BERDASARKAN JARAK SATELIT