

**KORIDOR
UTILITI**
DARUL RIDZUAN

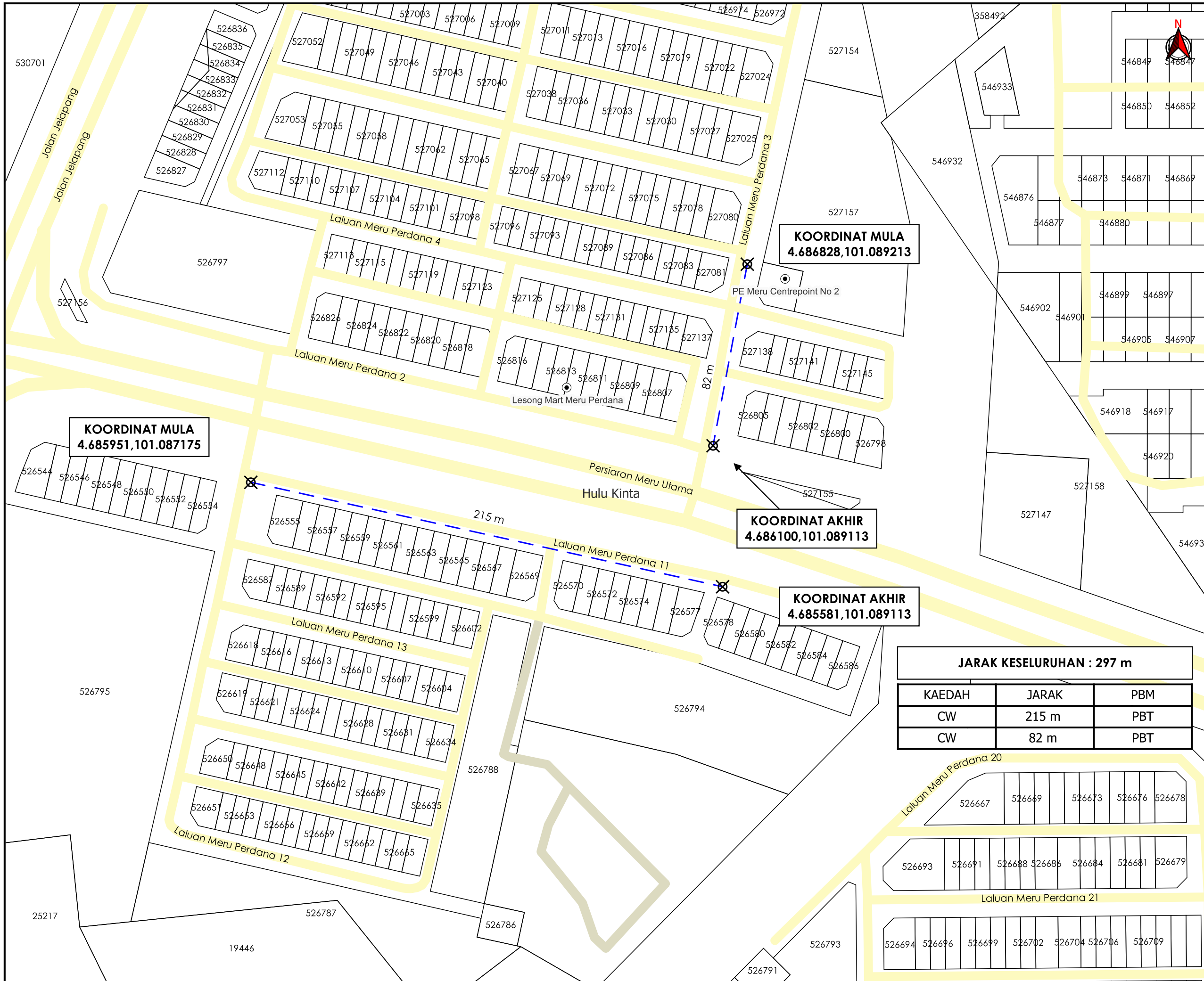


**TENAGA
NASIONAL**

**CADANGAN BEKALAN ELEKTRIK BAGI CADANGAN
MEMBINA DAN MENYIAPKAN PEMBANGUNAN FASA 1A2
YANG MENGANDUNGI 17 UNIT KEDAI PEJABAT 2 TINGKAT
JENIS KP1 (24' X 70') DI ATAS PLOT 36 - PLOT 52 DI ATAS LOT
355516 (PT 203091 / HSD 136262), MUKIM HULU KINTA,
DAERAH KINTA, PERAK DARUL RIDZUAN. UNTUK TETUAN
ZAMAN TELADAN SDN. BHD. (LOKASI : MERU PERDANA 2)**

PELAN IZIN LALU

**NO FAIL RUJUKAN
KUDR/TNBB/B/12/24/0187**



KOORDINAT MULA
4.685951,101.087175

KOORDINAT MULA
4.686828,101.089213

KOORDINAT AKHIR
4.686100,101.089113

KOORDINAT AKHIR
4.685581,101.089113

JARAK KESELURUHAN : 297 m

KAEDAH	JARAK	PBM
CW	215 m	PBT
CW	82 m	PBT



TAJUK PERMOHONAN
CADANGAN BEKALAN ELEKTRIK BAGI CADANGAN MEMBINA DAN MENYIAPKAN PEMBANGUNAN FASA 1A2 YANG MENDUNGI 17 UNIT KEDAI PEJABAT 2 TINGKAT JENIS KP1 (24' X 70') DI ATAS PLOT 36 - PLOT 52 DI ATAS LOT 355516 (PT 203091 / HSD 136262), MUKIM HULU KINTA, DAERAH KINTA, PERAK DARUL RIDZUAN. UNTUK TETUAN ZAMAN TELADAN SDN. BHD. (LOKASI : MERU PERDANA 2)

- PETUNJUK**
- JALAN PBT
 - JALAN PERSENDIRIAN
 - - - CARRIAGE WAY
 - TITIK MULA AKHIR

PIHAK BERKUASA MELULUS
 MAJLIS BANDARAYA IPOH

PENYEDIA UTILITI
 TENAGA NASIONAL

JENIS PELAN	PELAN IZIN LALU
PELUKIS PELAN	NURUL ASHIKEEN
TARIKH DIKELUARKAN	2024-12-12
MUKA SURAT	1/1
NO FAIL RUJUKAN	PINDAAN
KUDR/TNBB/B/12/24/0187	00

*PENGUKURAN BERDASARKAN JARAK SATELIT