

**KORIDOR
UTILITI**
DARUL RIDZUAN

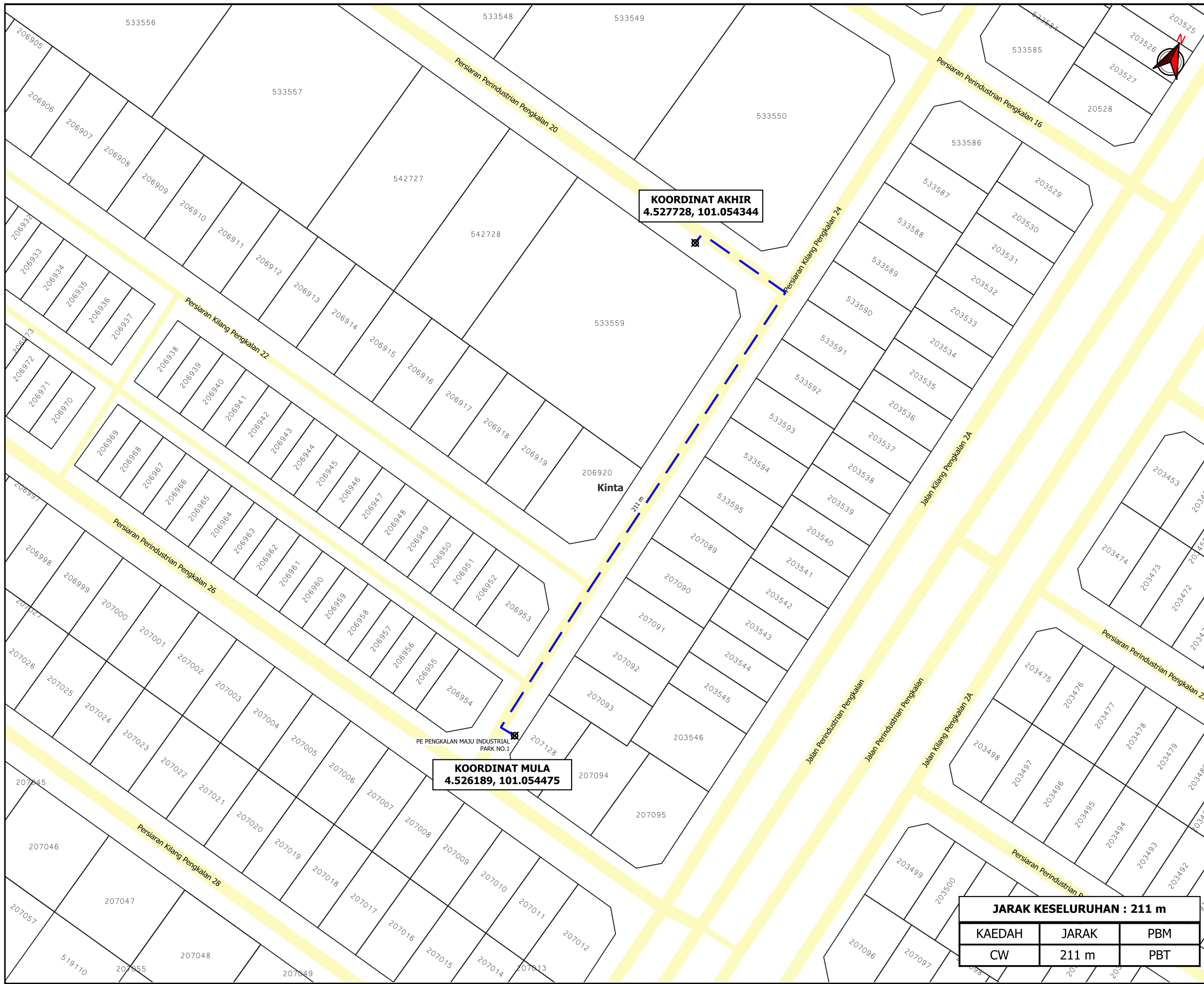


**TENAGA
NASIONAL**

**PERMOHONAN BEKALAN ELEKTRIK BAGI CADANGAN MEMBINA
SEBUAH KILANG FABRIKASI LOGAM BESI SETINGKAT DI ATAS
LOT 533559, PERSIARAN PERINDUSTRIAN PENGKALAN 20,
KAWASAN PERINDUSTRIAN PENGKALAN, LAHAT, MUKIM HULU
KINTA, DAERAH KINTA, IPOH, PERAK DARUL RIDZUAN UNTUK
TETUAN PN. LOKE KAM LAN & PN. LOKE YOON THEI.**

PELAN IZIN LALU

**NO FAIL RUJUKAN
KUDR/TNBB/B/08/25/0755**



KOORDINAT AKHIR
4.527728, 101.054344

KOORDINAT MULA
4.526189, 101.054475

| | | |
|----------------------------------|-------|-----|
| JARAK KESELURUHAN : 211 m | | |
| KAEDAH | JARAK | PBM |
| CW | 211 m | PBT |



TAJUK PERMOHONAN
PERMOHONAN BEKALAN ELEKTRIK BAGI CADANGAN MEMBINA SEBUAH KILANG FABRIKASI LOGAM BESI SETINGKAT DI ATAS LOT 533559, PERSIARAN PERINDUSTRIAN PENGKALAN 20, KAWASAN PERINDUSTRIAN PENGKALAN, LAHAT, MUKIM HULU KINTA, DAERAH KINTA, IPOH, PERAK DARUL RIDZUAN UNTUK TETUAN PN. LOKE KAM LAN & PN. LOKE YOON THEI.

- PETUNJUK**
- JALAN PBT
 - CARRIAGE WAY
 - TITIK MULA AKHIR

PIHAK BERKUASA MELULUS
 MAJLIS BANDARAYA IPOH

PENYEDIA UTILITI
 TENAGA NASIONAL

| | | |
|--------------------|-------------------------------|-------------------|
| JENIS PELAN | PELAN IZIN LALU | |
| PELUKIS PELAN | ADIB FARHAN | |
| TARIKH DIKELUARKAN | 2025-08-13 | |
| MUKA SURAT | 1/1 | |
| NO FAIL RUJUKAN | KUDR/TNBB/B/08/25/0755 | PINDAAN 00 |