

**TAJUK PROJEK:**

(D-SIT-S23-4778) - PERMOHONAN BAGI MENDAPATKAN KEBENARAN MENJALANKAN KERJA MSVT – MERENTANG KABEL 240MMP XLPE DARI TMN SAUJANA NO 1 KE TMN BINTANG INDAH UNTUK TRANSFER LOAD KE 9K5 PPU P. REMIS

# LAPORAN LAWATAN TAPAK AWALAN

**KORIDOR  
UTILITI**  
DARUL RIDZUAN

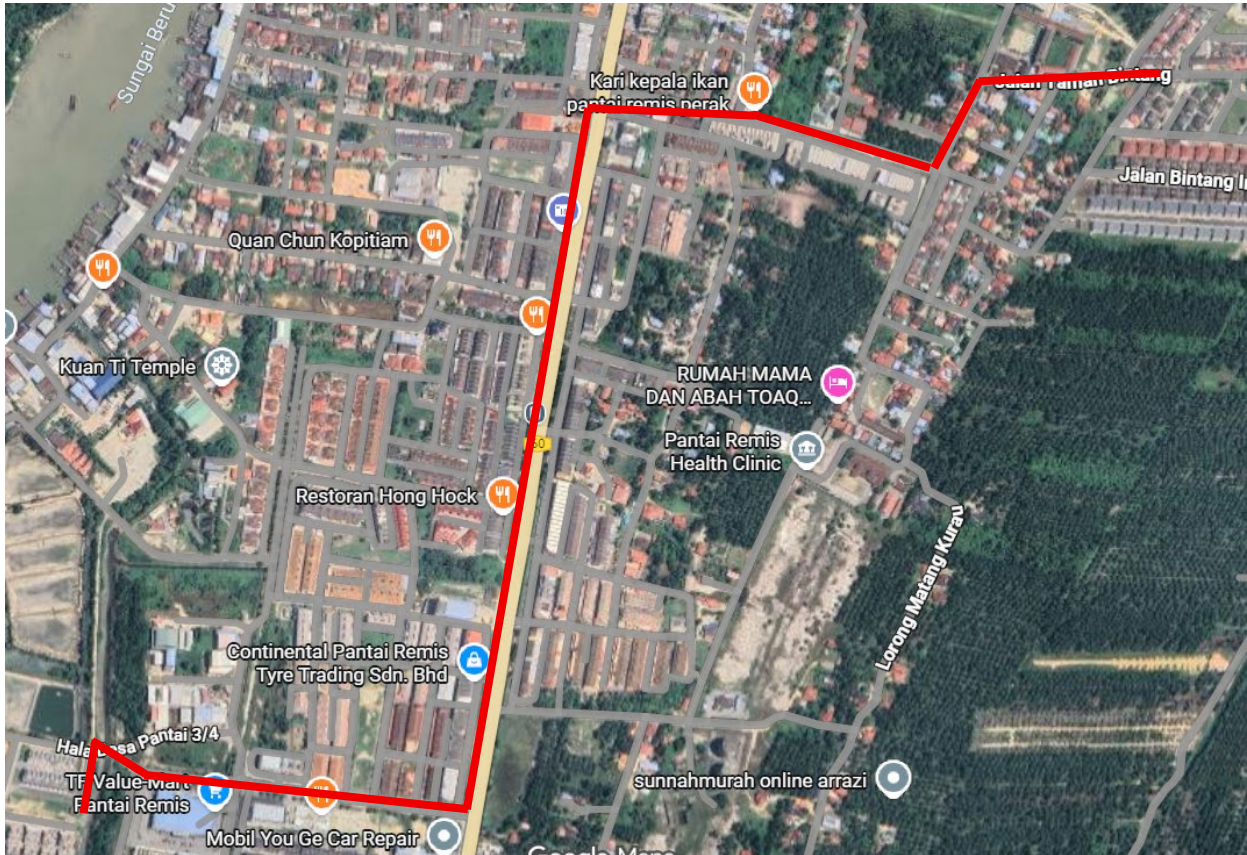


<b>NO. RUJUKAN FAIL:</b>	<b>KUDR/TNBS/A/11/25/0885</b>
<b>TARIKH LAWATAN:</b>	<b>12 NOVEMBER 2025</b>
<b>DISEDIAKAN OLEH:</b>	<b>NOOR FARAHIN BINTI MOHAMAD FAUZI</b>

**LOKASI PROJEK (GOOGLE MAPS):-**

Koordinat Mula: 4.439704,100.620440

Koordinat Akhir: 4.449140,100.635737





**Jumlah Jarak: 2758-meter**

**RINGKASAN LALUAN:-**

No.	Nama Laluan	Pihak Berkuasa	Jarak (m)
1.	JALAN PANTAI SAUJANA 1, PERSIARAN PANTAI BARU, HALA PANTAI BARU 1, JALAN MEDAN DESA PANTAI 2/1, HALA DESA PANTAI 1, KAMPUNG MANGSA RIBUT, JALAN DAMAR LAUT, JALAN PANTAI JAYA 1, JALAN RUMAH MURAH, JALAN TAMAN BINTANG	MPM	2473
2.	JALAN CHANGKAT JERING- SRI MANJUNG- KG KOH (60)	JKR	250
3.	PARIT TANJUNG	JPS	35
<b>Jumlah Jarak:</b>			<b>2758-m</b>

**RINGKASAN LAPORAN:-**

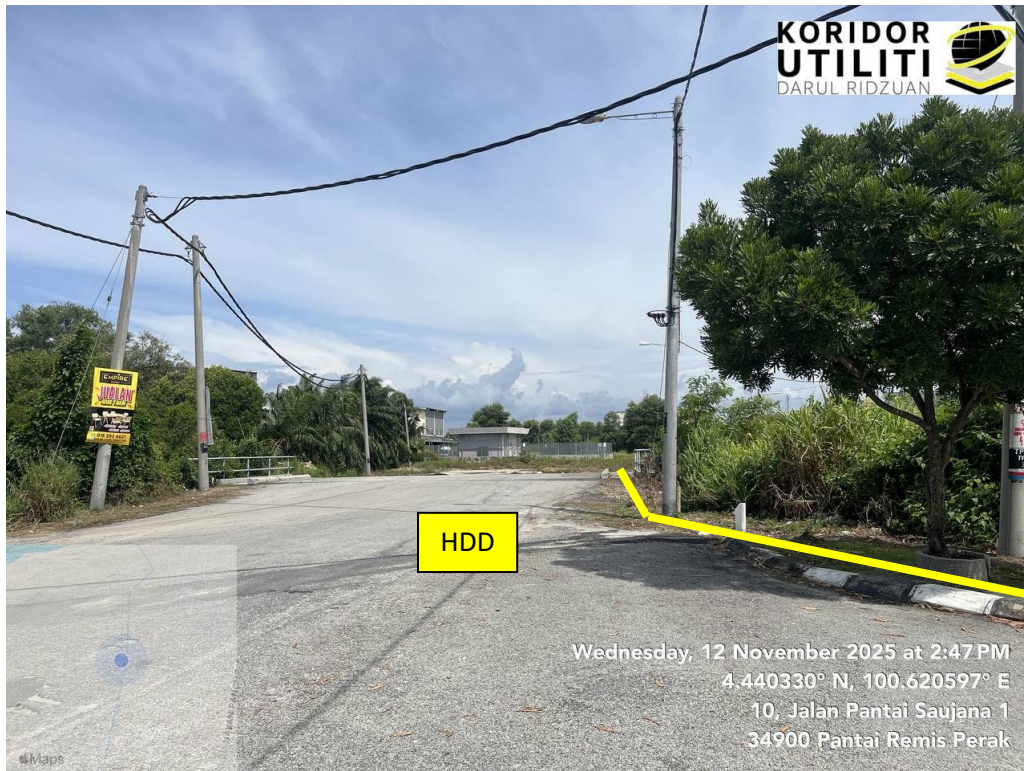
Kaedah Cadangan	Jarak, m	Kedalaman, m	Unit	
Horizontal Directional Drilling (HDD)	2750	4.0	Meter	
Open Cut Trenching (Carriage Way)			Meter	
Open Cut Trenching (Grass Verge Way)	8	1.5	Meter	
Poles			Meter	
<b>Jumlah Jarak</b>		2758	Meter	
Bilangan Tiang/ Manhole		Kuantiti	Unit	
Cadangan Manhole (Telekomunikasi)			Nos	
Cadangan Penanaman Tiang			Nos	
Cadangan Manhole			Nos	
Cadangan Saiz Penggalian (Kawasan Open Cut)	Panjang, m	Lebar, m	Kedalaman, m	Unit, m <sup>3</sup>
Open Cut Trenching (GV)				
Cadangan Manhole HDD				
Cadangan Pit HDD	2	2	3	12
Cadangan Detail Manhole	Jenis		Nos	
Manhole				
Kelulusan Majlis Tempatan & Pihak Berkuasa	Pihak Berkuasa		Jarak	Unit, m
Jabatan Kerja Raya (JKR)	JKR Manjung		250	m
Pihak Berkuasa Tempatan (PBT)	Majlis Perbandaran Manjung		2473	m
Pejabat Daerah (PD)				
Jabatan Pengairan Dan Saliran (JPS)	JPS Manjung		35	m
Lain-Lain / Tanah Persendirian				
Nota Tambahan: -				
<ol style="list-style-type: none"> <li>Hasil lawatan mendapati pemasangan utiliti menggunakan kaedah HDD sepanjang 2750-meter dan Korekan Terbuka (GV) sepanjang 8-meter.</li> <li>Pihak pemohon perlu mengikut semua syarat-syarat yang ditetapkan oleh PBM.</li> </ol>				

Disediakan:	Disemak:
	
Nama: <b>Noor Farahin Binti Mohamad Fauzi</b> Jawatan: <b>Pegawai Koridor Daerah</b> Tarikh: <b>12/11/2025</b>	Nama: <b>Kamarul Azian Kamaruzaman</b> Jawatan: <b>Pengurus Operasi</b> Tarikh: <b>12/11/2025</b>

**GAMBAR DI TAPAK PROJEK:-**



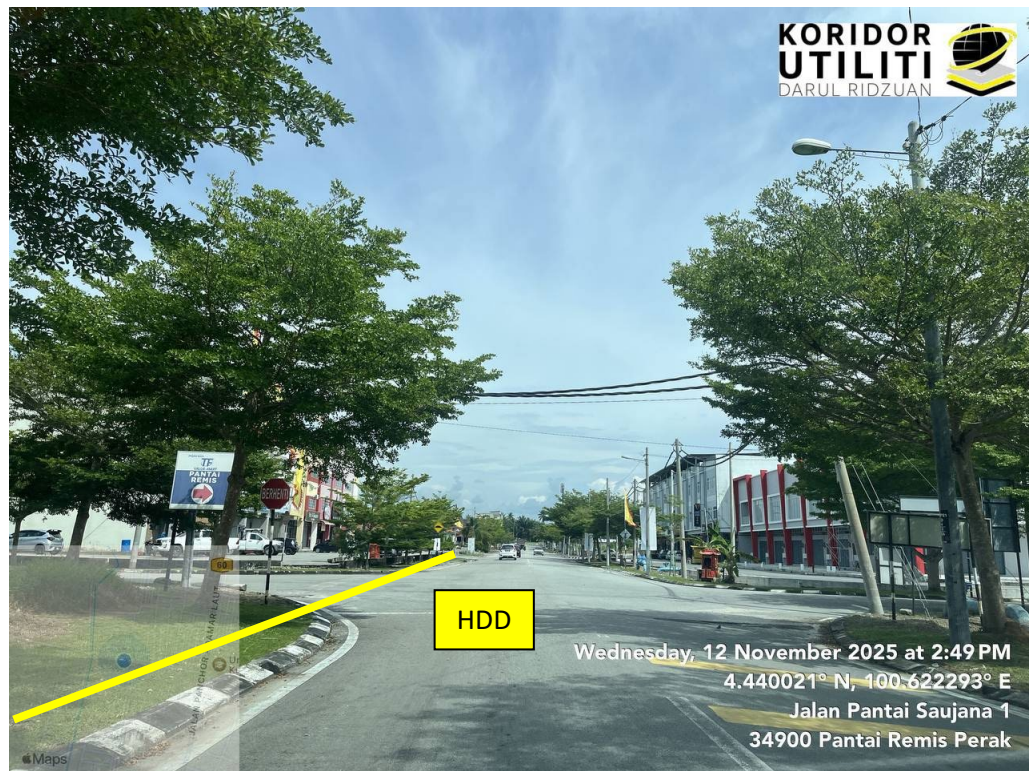
**KOORDINAT MULA DAN JAJARAN DI JALAN PANTAI SAUJANA 1**



**JAJARAN HDD DI JALAN PANTAI SAUJANA 1**



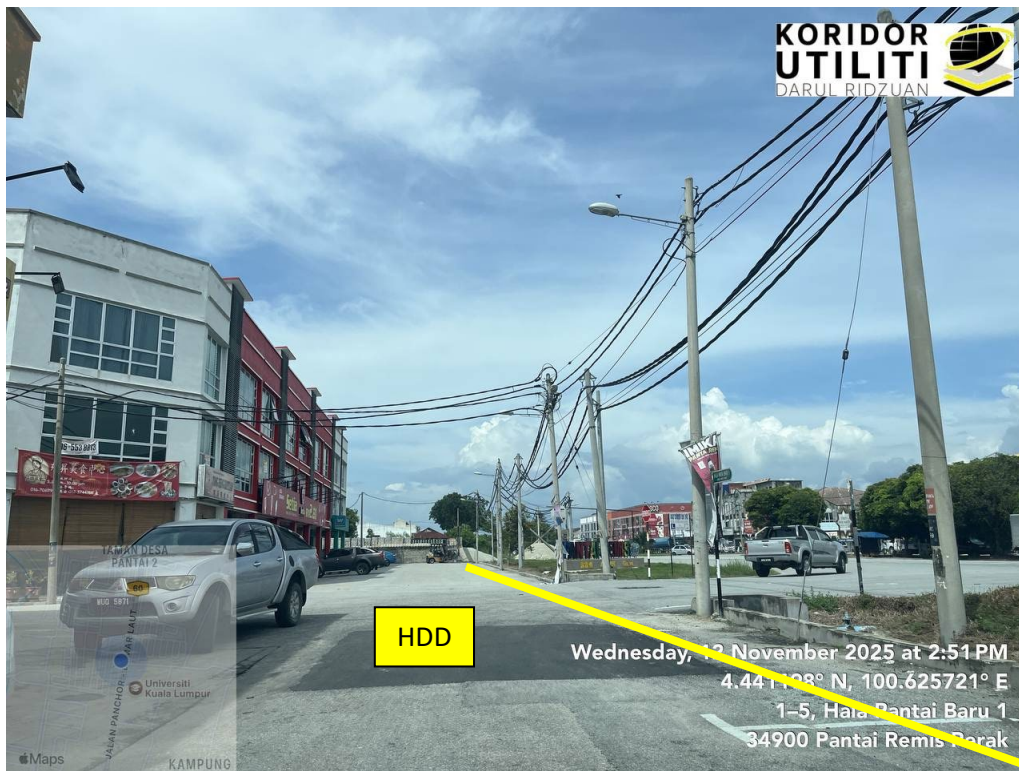
**JAJARAN HDD DI JALAN PANTAI SAUJANA 1**



**JAJARAN HDD DI PERSIARAN PANTAI BARU**



**AJARAN HDD DI PERSIARAN PANTAI BARU**



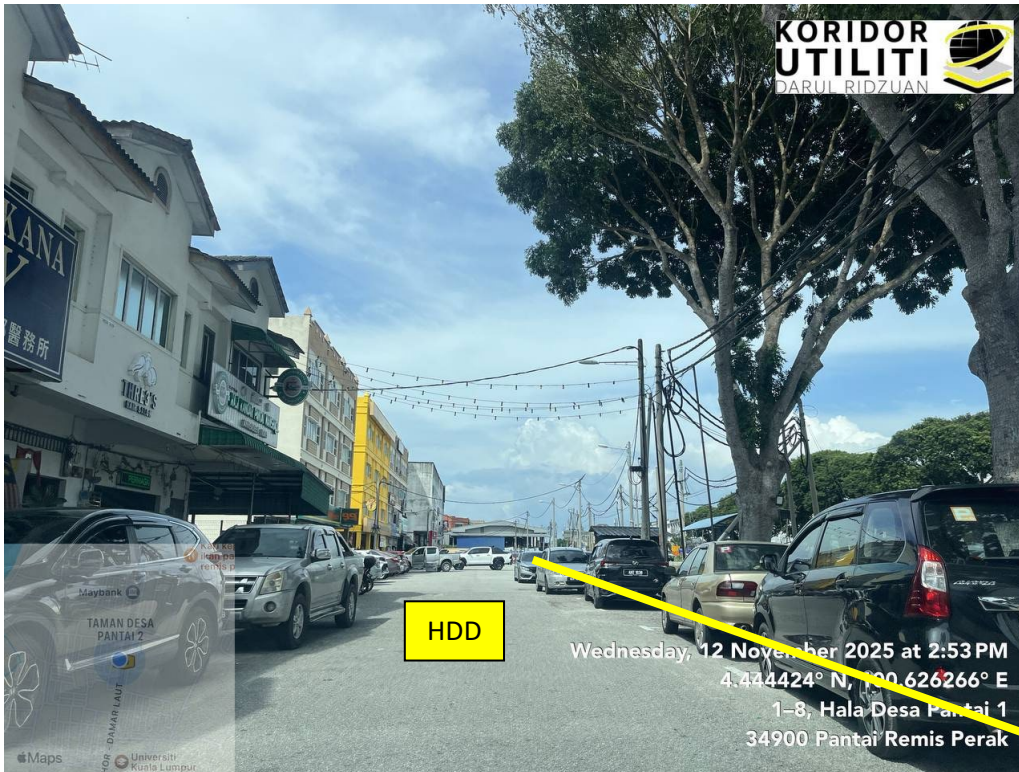
**AJARAN HDD DI PERSIARAN PANTAI BARU**



**JAJARAN HDD DI HALA PANTAI BARU 1**



**JAJARAN HDD DI JALAN CHANGKAT JERING- SRI MANJUNG- KG KOH (60)**



**AJARAN HDD DI HALA DESA PANTAI 1**



**AJARAN HDD DI HALA DESA PANTAI 1**



**JAJARAN HDD DI JALAN CHANGKAT JERING- SRI MANJUNG- KG KOH (60)**



**JAJARAN HDD DI KAMPUNG MANGSA RIBUT**



**AJARAN HDD DI JALAN PANTAI JAYA 1**



**AJARAN HDD DI JALAN PANTAI JAYA 1**



**AJARAN HDD DI JALAN PANTAI JAYA 1**



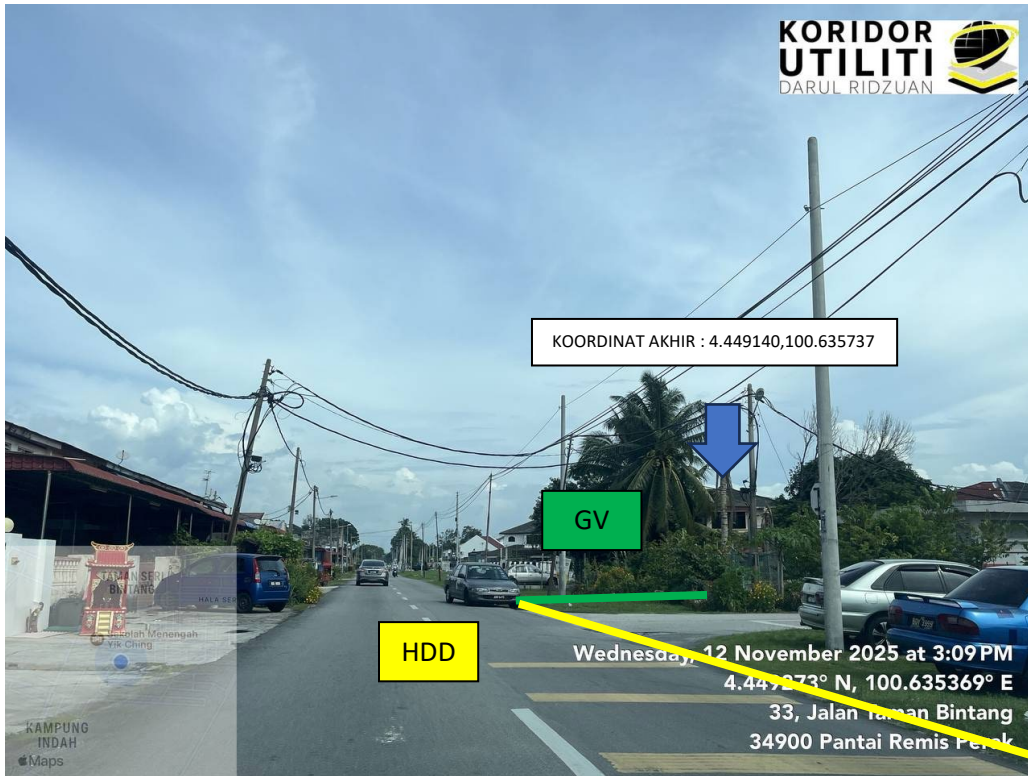
**AJARAN HDD DI JALAN RUMAH MURAH**



**JAJARAN HDD DI JALAN RUMAH MURAH**



**JAJARAN HDD DI JALAN TAMAN BINTANG**



**KOORDINAT AKHIR DAN JAJARAN HDD DAN GV DI JALAN TAMAN BINTANG**



**LAWATAN TAPAK AWALAN BERSAMA PEMOHON DAN JKR**