

**KORIDOR
UTILITI**
DARUL RIDZUAN



**TENAGA
NASIONAL**

**MSVT MEWUJUDKAN PENCAWANG ELEKTRIK BARU UNTUK
MENYELESAIKAN ISU BEBAN BERLEBIHAN DI RPT GELUNG
PEPUYU (D-SIT-S24-4894)**

PELAN IZIN LALU

**NO FAIL RUJUKAN
KUDR/TNBB/A/02/25/0128**



AGENSI PENYELARAS
KORIDOR UTILITI
 DARUL RIDZUAN



TAJUK PERMOHONAN
 MSVT MEWUJUDKAN PENCAWANG ELEKTRIK BARU UNTUK MENYELESAIKAN ISU BEBAN BERLEBIHAN DI RPT GELUNG PEPUYU (D-SIT-S24-4894)

PETUNJUK

- JALAN JKR
- JALAN PBT
- JALAN PERSENDIRIAN
- CARRIAGE WAY
- GRASS VERGE
- HORIZONTAL DIRECTIONAL DRILLING
- GI
- JALAN TIDAK TERLIBAT

PIHAK BERKUASA MELULUS

| | |
|--|-----------------------------------|
| | JABATAN KERJA RAYA MANJUNG |
| | MAJLIS DAERAH MANJUNG |

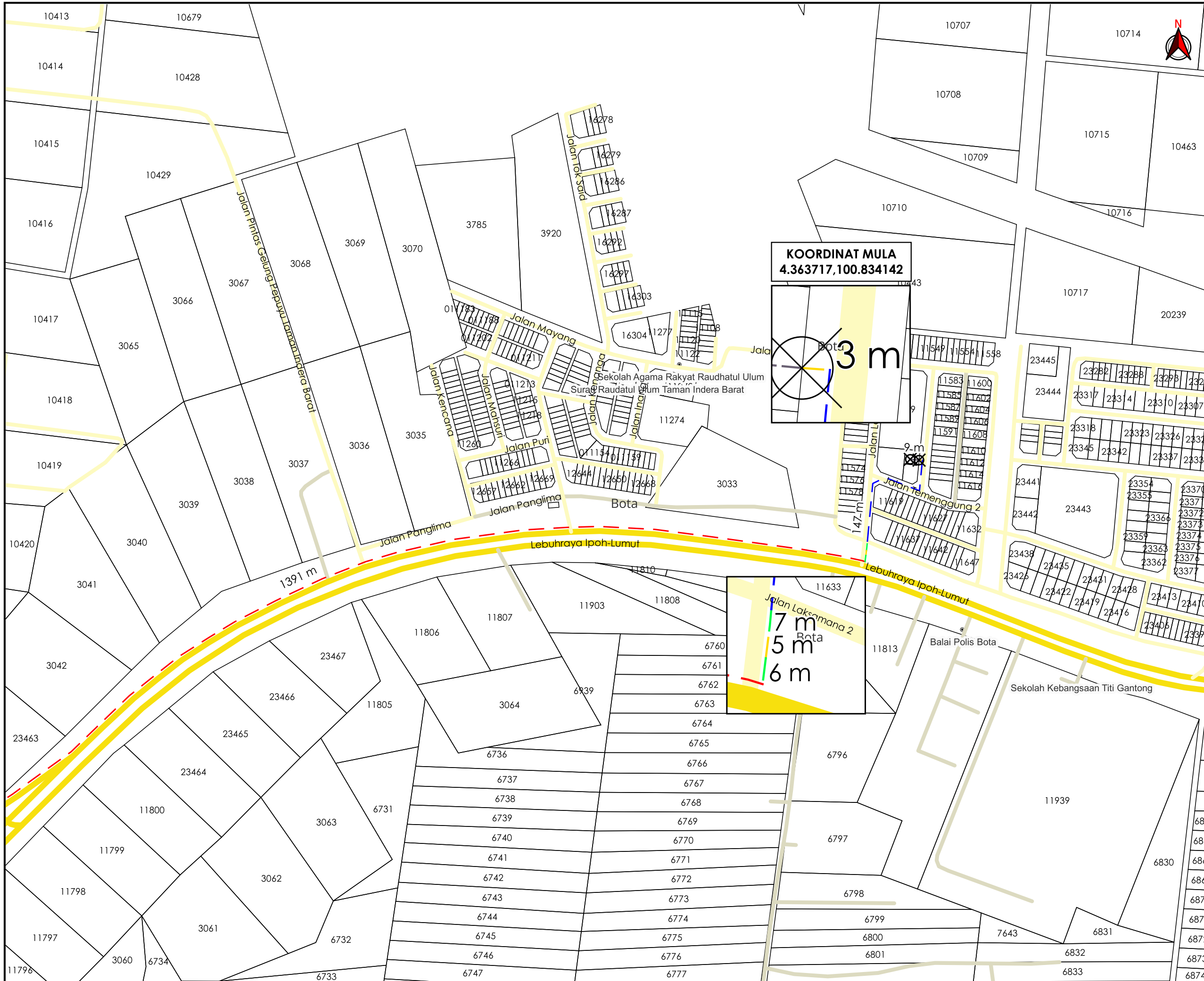
PENYEDIA UTILITI

JARAK KESELURUHAN : 3,139 m

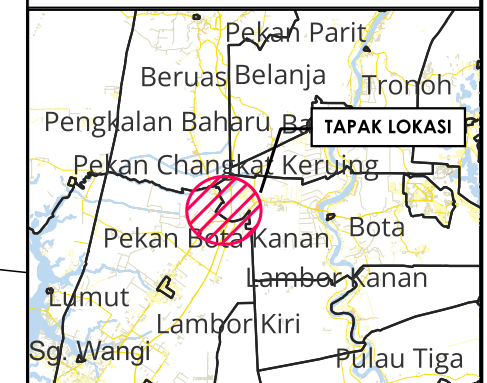
| KAEDAH | JARAK | PBM |
|--------|--------|------|
| CW | 279 m | PBT |
| GI | 12 m | PBT |
| GV | 1445 m | PBT |
| HDD | 12 m | PBT |
| HDD | 1391 m | JKR |
| XL | 23 m | PRIV |

| | |
|------------------------|-----------------|
| JENIS PELAN | PELAN IZIN LALU |
| PELUKIS PELAN | NUR ZAFIRAH |
| TARIKH DIKELUARKAN | 2025-02-06 |
| MUKA SURAT | 0/3 |
| NO FAIL RUJUKAN | PINDAAN |
| KUDR/TNBB/A/02/25/0128 | 00 |

*PENGUKURAN BERDASARKAN JARAK SATELIT



AGENSI PENYELARAS
KORIDOR UTILITI
 DARUL RIDZUAN



TAJUK PERMOHONAN
 MSVT MEWUJUDKAN PENCAWANG ELEKTRIK BARU UNTUK MENYELESAIKAN ISU BEBAN BERLEBIHAN DI RPT GELUNG PEPUYU (D-SIT-S24-4894)

PETUNJUK

- JALAN JKR
- JALAN PBT
- JALAN PERSENDIRIAN
- CARRIAGE WAY
- GRASS VERGE
- - - HORIZONTAL DIRECTIONAL DRILLING
- GI
- JALAN TIDAK TERLIBAT
- TITIK MULA/AKHIR

PIHAK BERKUASA MELULUS

| | |
|--|-----------------------------------|
| | JABATAN KERJA RAYA MANJUNG |
| | MAJLIS DAERAH MANJUNG |

PENYEDIA UTILITI

| | |
|---------------------------|-----------------|
| | |
| JENIS PELAN | PELAN IZIN LALU |
| PELUKIS PELAN | NUR ZAFIRAH |
| TARIKH DIKELUARKAN | 2025-02-06 |
| MUKA SURAT | 1/3 |
| NO FAIL RUJUKAN | PINDAAN |
| KUDR/TNBB/A/02/25/0128 | 00 |

*PENGUKURAN BERDASARKAN JARAK SATELIT



AGANSI PENYELARAS
KORIDOR UTILITI
 DARUL RIDZUAN



TAJUK PERMOHONAN
 MSVT MEWUJUDKAN PENCAWANG ELEKTRIK BARU UNTUK MENYELESAIKAN ISU BEBAN BERLEBIHAN DI RPT GELUNG PEPYU (D-SIT-S24-4894)

- PETUNJUK**
- JALAN JKR
 - JALAN PBT
 - JALAN PERSENDIRIAN
 - CARRIAGE WAY
 - GRASS VERGE
 - - - HORIZONTAL DIRECTIONAL DRILLING
 - GI
 - JALAN TIDAK TERLIBAT
 - TITIK MULA/AKHIR

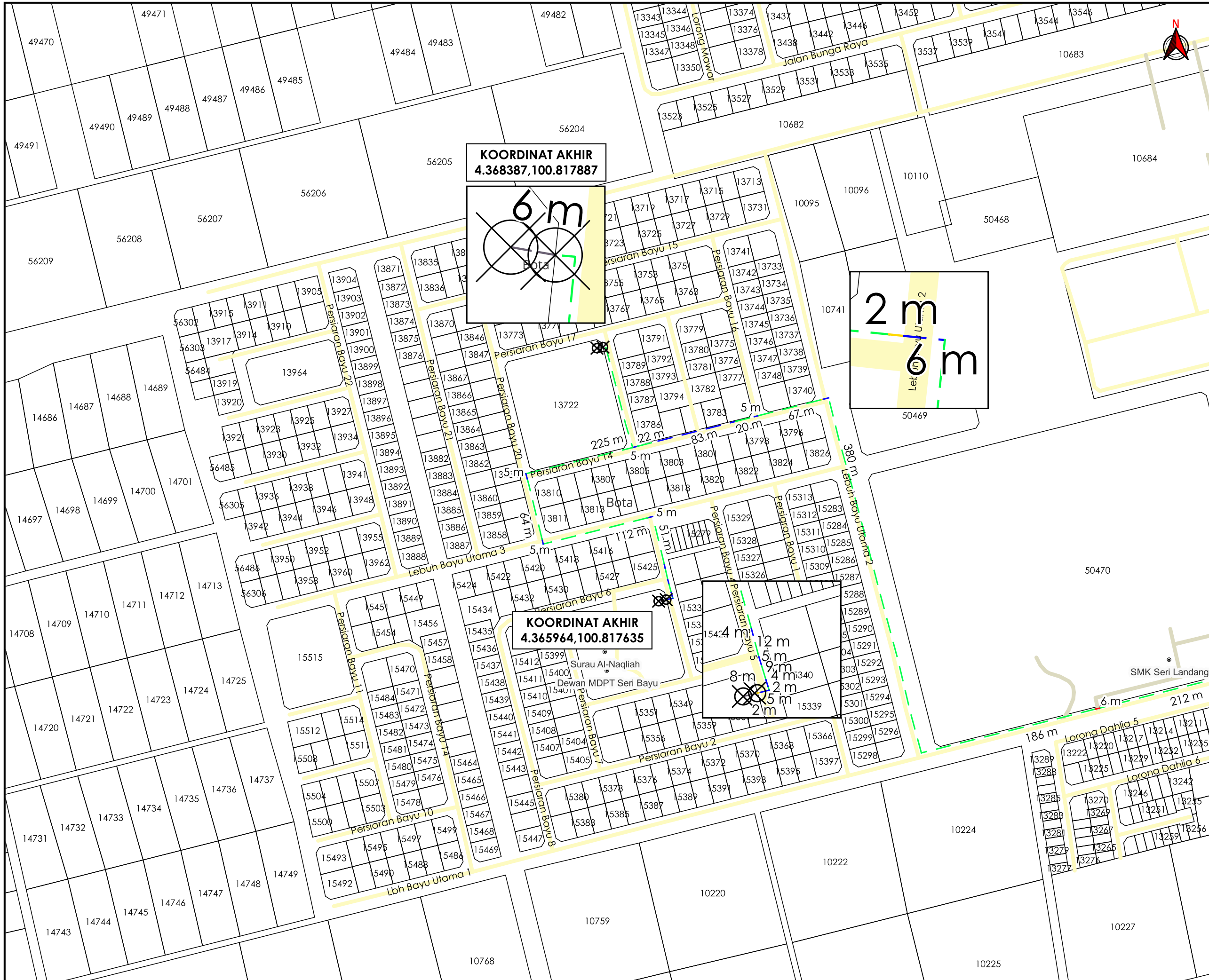
PIHAK BERKUASA MELULUS

| | |
|--|-----------------------------------|
| | JABATAN KERJA RAYA MANJUNG |
| | MAJLIS DAERAH MANJUNG |

PENYEDIA UTILITI

| | |
|------------------------|-----------------|
| JENIS PELAN | PELAN IZIN LALU |
| PELUKIS PELAN | NUR ZAFIRAH |
| TARIKH DIKELUARKAN | 2025-02-06 |
| MUKA SURAT | 2/3 |
| NO FAIL RUJUKAN | PINDAAN |
| KUDR/TNBB/A/02/25/0128 | 00 |

*PENGUKURAN BERDASARKAN JARAK SATELIT



TAJUK PERMOHONAN
 MSVT MEWUJUDKAN PENCAWANG ELEKTRIK BARU UNTUK MENYELESAIKAN ISU BEBAN BERLEBIHAN DI RPT GELUNG PEPUYU (D-SIT-S24-4894)

PETUNJUK

| | |
|--|---------------------------------|
| | JALAN JKR |
| | JALAN PBT |
| | JALAN PERSENDIRIAN |
| | CARRIAGE WAY |
| | GRASS VERGE |
| | HORIZONTAL DIRECTIONAL DRILLING |
| | GI |
| | JALAN TIDAK TERLIBAT |
| | TITIK MULA/AKHIR |

PIHAK BERKUASA MELULUS

| | |
|--|-----------------------------------|
| | JABATAN KERJA RAYA MANJUNG |
| | MAJLIS DAERAH MANJUNG |



| | |
|------------------------|-----------------|
| JENIS PELAN | PELAN IZIN LALU |
| PELUKIS PELAN | NUR ZAFIRAH |
| TARIKH DIKELUARKAN | 2025-02-06 |
| MUKA SURAT | 3/3 |
| NO FAIL RUJUKAN | PINDAAN |
| KUDR/TNBB/A/02/25/0128 | 00 |

*PENGUKURAN BERDASARKAN JARAK SATELIT

BORANG ULASAN PELAN IZIN LALU

| | |
|-------------------------|------------------------|
| NO FAIL | KUDR/TNBB/A/02/25/0128 |
| DAERAH | MANJUNG |
| PENYEDIA UTILITI | TNB |
| PENYEDIA PELAN | NUR ZAFIRAH |
| TARIKH PELAN | 06/02/2025 |

ULASAN PELAN :

| BIL | ULASAN |
|------------|---|
| 1. | PIHAK PKD DIMINTA UNTUK MENYEMAK NAMA DAN PEMILIK JALAN. |
| 2. | PIHAK PKD DIMINTA UNTUK MEMASTIKAN KAEDAH KOREKAN KERANA TERDAPAT RALAT PADA TP DAN BKIL PEMOHON. |
| | |