

TAJUK PROJEK:

KERJA-KERJA PEMASANGAN & PENYAMBUNGAN KEMUDAHAN UTILITI TELEKOMUNIKASI SERTA PENGOREKAN DIDALAM REZAB JALAN UNTUK CELCOMDIGI BERHAD DI KAWASAN BATU HAMPAR.
(SITE ID: A00093_BTHAMPAR TO A00133_PANTAI REMIS)

LAPORAN LAWATAN TAPAK AWALAN

**KORIDOR
UTILITI**
DARUL RIDZUAN

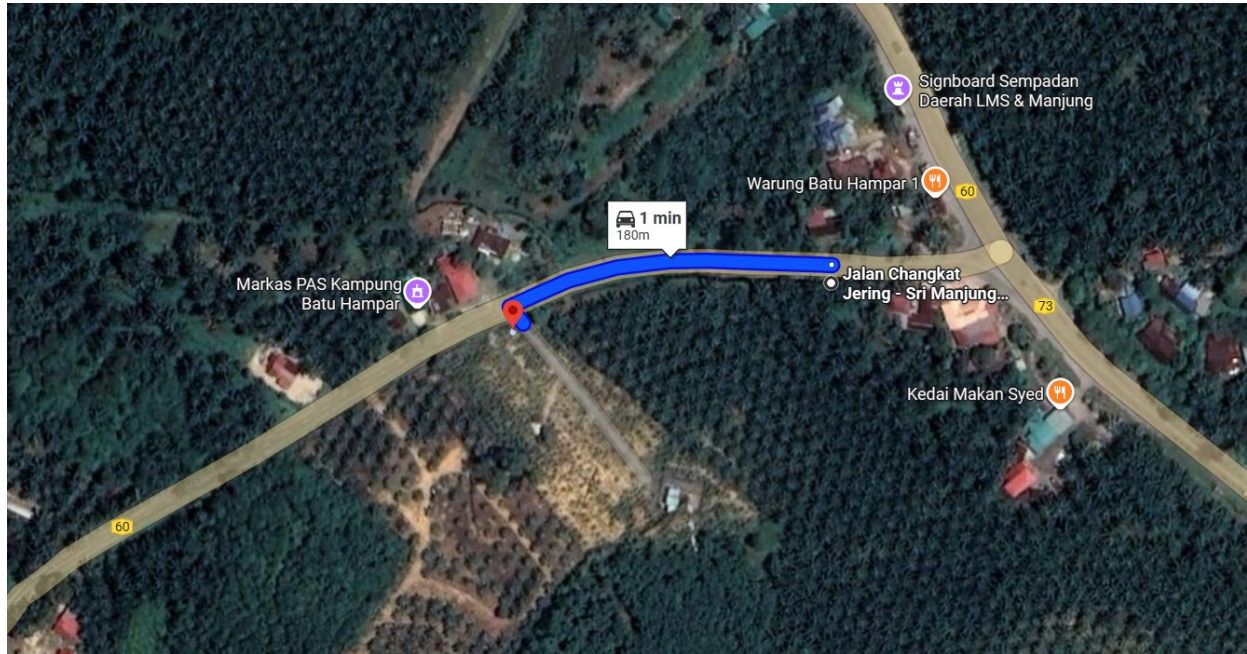


NO. RUJUKAN FAIL:	KUDR/CLM/B/07/25/0724
TARIKH LAWATAN:	14 OGOS 2025
DISEDIAKAN OLEH:	NOOR FARAHIN BINTI MOHAMAD FAUZI

LOKASI PROJEK (GOOGLE MAPS):-

Koordinat Mula: 4.52449,100.713079

Koordinat Akhir: 4.524266,100.711612





Jumlah Jarak: 167-meter

RINGKASAN LALUAN:-

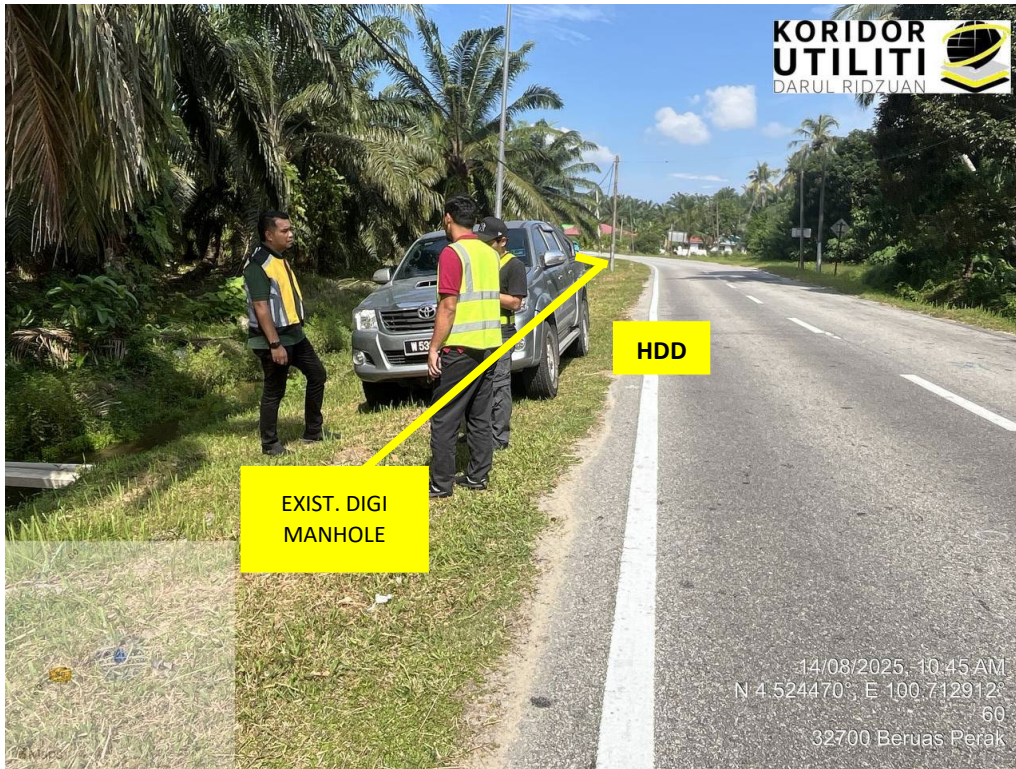
No.	Nama Laluan	Pihak Berkuasa	Jarak (m)
1.	Jalan Changkat Jering – Sri Manjung – Kg Koh (60)	JKR Manjung	167
2.			
3.			
4.			
Jumlah Jarak:			167-m

RINGKASAN LAPORAN:-

Kaedah Cadangan	Jarak, m	Kedalaman, m	Unit	
Horizontal Directional Drilling (HDD)	167	4.0	Meter	
Open Cut Trenching (Carriage Way)			Meter	
Open Cut Trenching (Grass Verge Way)			Meter	
Poles			Meter	
Jumlah Jarak		167	Meter	
Bilangan Tiang/ Manhole		Kuantiti	Unit	
Cadangan Manhole (Telekomunikasi)		1	Nos	
Cadangan Penanaman Tiang			Nos	
Cadangan Manhole			Nos	
Cadangan Saiz Penggalian (Kawasan Open Cut)	Panjang, m	Lebar, m	Kedalaman, m	Unit, m ³
Open Cut Trenching (GV)				
Cadangan Manhole HDD	1.2	0.9	1.2	1.3
Cadangan Pit HDD				
Cadangan Detail Manhole	Jenis		Nos	
Manhole				
Kelulusan Majlis Tempatan & Pihak Berkuasa	Pihak Berkuasa		Jarak	Unit, m
Jabatan Kerja Raya (JKR)	JKR Manjung		167	m
Pihak Berkuasa Tempatan (PBT)				
Pejabat Daerah (PD)				
Jabatan Pengairan Dan Saliran (JPS)				
Lain-Lain / Tanah Persendirian				
Nota Tambahan: -				
<ol style="list-style-type: none"> Hasil lawatan mendapati pemasangan utiliti menggunakan kaedah HDD sepanjang 167-meter. Pihak pemohon perlu mengikut semua syarat-syarat yang ditetapkan oleh PBM. 				

Disediakan:	Disemak:
	
Nama: Noor Farahin Binti Mohamad Fauzi Jawatan: Pegawai Koridor Daerah Tarikh: 14/08/2025	Nama: Kamarul Azian Kamaruzaman Jawatan: Pengurus Operasi Tarikh: 14/08/2025

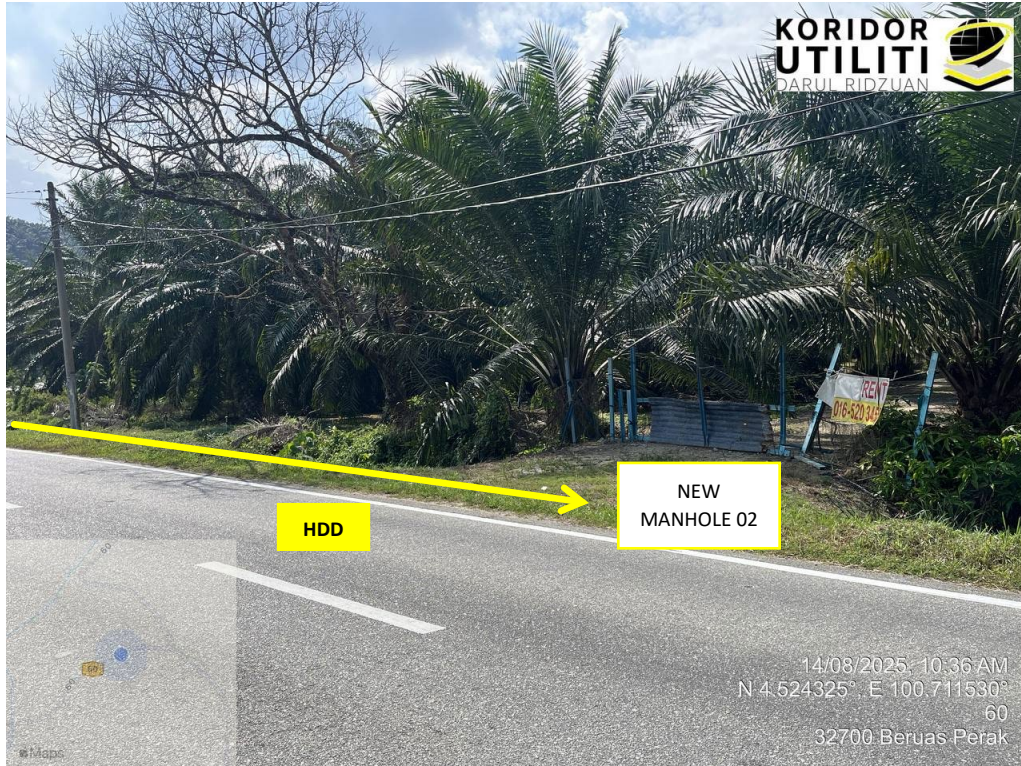
GAMBAR DI TAPAK PROJEK:-



KOORDINAT MULA DI JALAN CHANGKAT JERING – SRI MANJUNG – KG KOH (60)



LOKASI CADANGAN LALUAN BAGI KERJA HDD



KOORDINAT AKHIR DI JALAN CHANGKAT JERING – SRI MANJUNG – KG KOH (60)