

**KORIDOR
UTILITI**
DARUL RIDZUAN

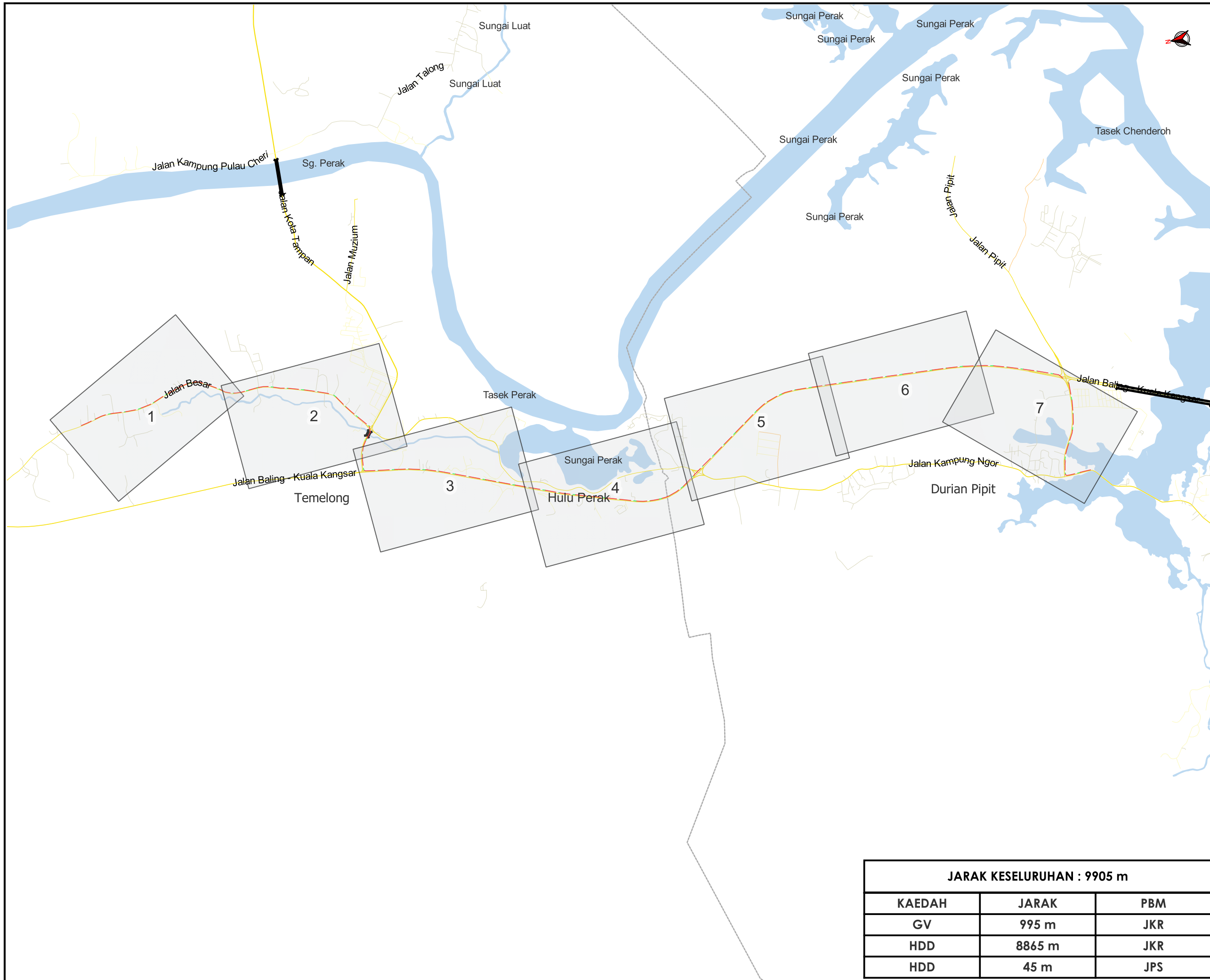


**TENAGA
NASIONAL**

**(D-GRK-S25-0927) MSVT MENUKAR KABEL BAWAH TANAH
VOLTAN TINGGI 11KV BERSAIZ 35MMP PILC KEPADA KABEL
BAWAH TANAH VOLTAN TINGGI 11KV BERSAIZ 240MMP XLPE
DARI S/S TASEK RABAN KE S/S BANGGOL BELIMBING,
LENGGONG SEPANJANG 10KM.**

PELAN IZIN LALU

**NO FAIL RUJUKAN
KUDR/TNBS/A/03/25/0257**



AGENSI PENYELARAS
KORIDOR UTILITI
 DARUL RIDZUAN



TAJUK PERMOHONAN
 (D-GRK-S25-0927) MSVT MENUKAR KABEL BAWAH TANAH VOLTAN TINGGI 11KV BERSAIZ 35MMP PILC KEPADA KABEL BAWAH TANAH VOLTAN TINGGI 11KV BERSAIZ 240MMP XLPE DARI S/S TASEK RABAN KE S/S BANGGOL BELIMBING, LENGGONG SEPANJANG 10KM.

- PETUNJUK**
- JALAN JKR
 - JALAN PBT
 - JALAN PERSENDIRIAN
 - JALAN PEJABAT DAERAH
 - JAMBATAN
 - GRASS VERGE
 - HORIZONTAL DIRECTIONAL DRILLING

PIHAK BERKUASA MELULUS

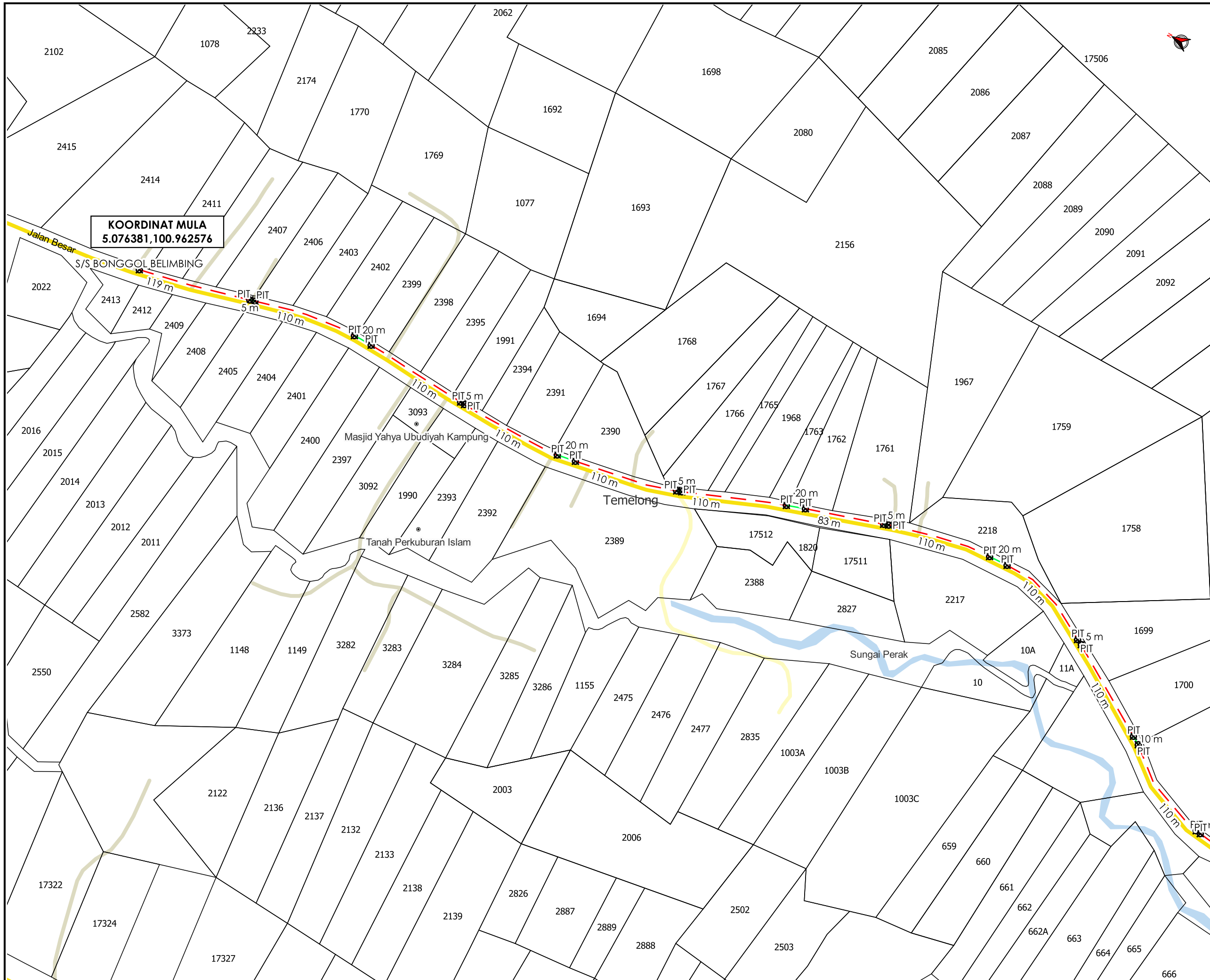
	JABATAN KERJA RAYA HULU PERAK
	JABATAN PENGAIRAN DAN SALIRAN HULU PERAK

PENYEDIA UTILITI

JARAK KESELURUHAN : 9905 m		
KAEDAH	JARAK	PBM
GV	995 m	JKR
HDD	8865 m	JKR
HDD	45 m	JPS

JENIS PELAN	PELAN IZIN LALU
PELUKIS PELAN	SYAHMIZA SUHAILA
TARIKH DIKELUARKAN	2025-03-24
MUKA SURAT	0/7
NO FAIL RUJUKAN	PINDAAN
KUDR/TNBS/A/03/25/0257	00

***PENGUKURAN BERDASARKAN JARAK SATELIT**



KOORDINAT MULA
5.076381, 100.962576

AGENSI PENYELARAS
KORIDOR UTILITI
DARUL RIDZUAN



TAJUK PERMOHONAN
(D-GRK-S25-0927) MSVT MENUKAR KABEL BAWAH TANAH VOLTAN TINGGI 11KV BERSAIZ 35MMPP PILC KEPADA KABEL BAWAH TANAH VOLTAN TINGGI 11KV BERSAIZ 240MMPP XLPE DARI S/S TASEK RABAN KE S/S BANGGOL BELIMBING, LENGGONG SEPANJANG 10KM.

- PETUNJUK**
- JALAN JKR
 - JALAN PBT
 - JALAN PERSENDIRIAN
 - GRASS VERGE
 - - - HORIZONTAL DIRECTIONAL DRILLING
 - TITIK MULA/AKHIR

PIHAK BERKUASA MELULUS

	JABATAN KERJA RAYA HULU PERAK
	JABATAN PENGAIRAN DAN SALIRAN HULU PERAK

PENYEDIA UTILITI



JENIS PELAN	PELAN IZIN LALU
PELUKIS PELAN	SYAHMIZA SUHAILA
TARIKH DIKELUARKAN	2025-03-24
MUKA SURAT	1/7
NO FAIL RUJUKAN	PINDAAN
KUDR/TNBS/A/03/25/0257	00

***PENGUKURAN BERDASARKAN JARAK SATELIT**



AGENSI PENYELARAS
KORIDOR UTILITI
 DARUL RIDZUAN



TAJUK PERMOHONAN
 (D-GRK-S25-0927) MSVT MENUKAR KABEL BAWAH TANAH VOLTAN TINGGI 11KV BERSAIZ 35MMP PILC KEPADA KABEL BAWAH TANAH VOLTAN TINGGI 11KV BERSAIZ 240MMP XLPE DARI S/S TASEK RABAN KE S/S BANGGOL BELIMBING, LENGGONG SEPANJANG 10KM.

- PETUNJUK**
- JALAN JKR
 - JALAN PBT
 - JALAN PERSENDIRIAN
 - JAMBATAN
 - GRASS VERGE
 - - - HORIZONTAL DIRECTIONAL DRILLING
 - TITIK MULA/AKHIR

PIHAK BERKUASA MELULUS

	JABATAN KERJA RAYA HULU PERAK
	JABATAN PENGAIRAN DAN SALIRAN HULU PERAK

PENYEDIA UTILITI

JENIS PELAN	PELAN IZIN LALU
PELUKIS PELAN	SYAHMIZA SUHAILA
TARIKH DIKELUARKAN	2025-03-24
MUKA SURAT	2/7
NO FAIL RUJUKAN	PINDAAN
KUDR/TNBS/A/03/25/0257	00

*PENGUKURAN BERDASARKAN JARAK SATELIT



AGENSI PENYELARAS
KORIDOR UTILITI
 DARUL RIDZUAN



TAJUK PERMOHONAN
 (D-GRK-S25-0927) MSVT MENUKAR KABEL BAWAH TANAH VOLTAN TINGGI 11KV BERSAIZ 35MMP PILC KEPADA KABEL BAWAH TANAH VOLTAN TINGGI 11KV BERSAIZ 240MMP XLPE DARI S/S TASEK RABAN KE S/S BANGGOL BELIMBING, LENGGONG SEPANJANG 10KM.

- PETUNJUK**
- JALAN JKR
 - JALAN PBT
 - JALAN PERSENDIRIAN
 - JAMBATAN
 - GRASS VERGE
 - - - HORIZONTAL DIRECTIONAL DRILLING
 - TITIK MULA/AKHIR

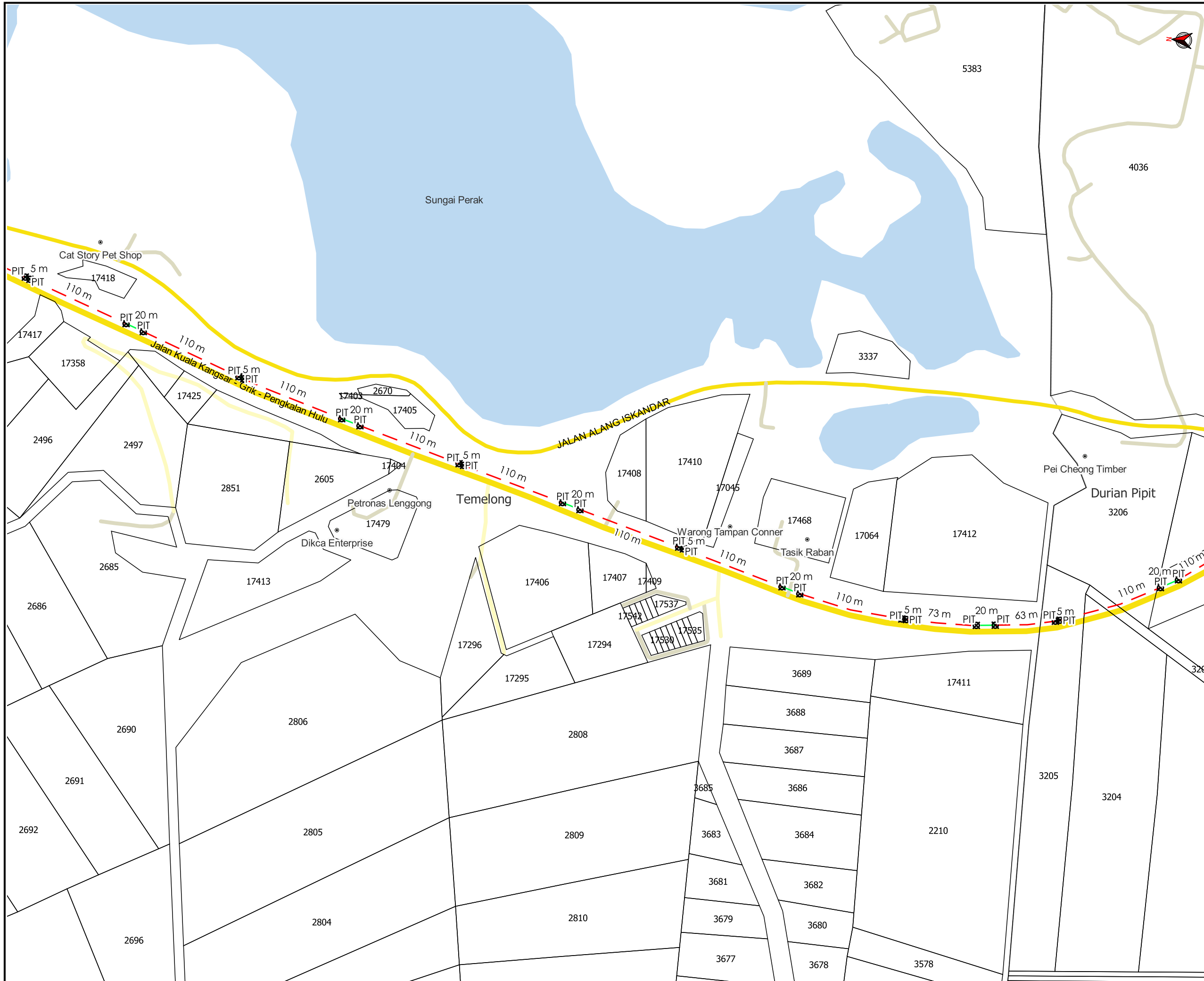
PIHAK BERKUASA MELULUS

	JABATAN KERJA RAYA HULU PERAK
	JABATAN PENGAIRAN DAN SALIRAN HULU PERAK

PENYEDIA UTILITI

JENIS PELAN	PELAN IZIN LALU
PELUKIS PELAN	SYAHMIZA SUHAILA
TARIKH DIKELUARKAN	2025-03-24
MUKA SURAT	3/7
NO FAIL RUJUKAN	PINDAAN
KUDR/TNBS/A/03/25/0257	00

***PENGUKURAN BERDASARKAN JARAK SATELIT**



AGENSI PENYELARAS
KORIDOR UTILITI
 DARUL RIDZUAN



TAJUK PERMOHONAN
 (D-GRK-S25-0927) MSVT MENUKAR KABEL BAWAH TANAH VOLTAN TINGGI 11KV BERSAIZ 35MMPP PILC KEPADA KABEL BAWAH TANAH VOLTAN TINGGI 11KV BERSAIZ 240MMPP XLPE DARI S/S TASEK RABAN KE S/S BANGGOL BELIMBING, LENGGONG SEPANJANG 10KM.

- PETUNJUK**
- JALAN JKR
 - JALAN PBT
 - JALAN PERSENDIRIAN
 - GRASS VERGE
 - - - HORIZONTAL DIRECTIONAL DRILLING
 - TITIK MULA/AKHIR

PIHAK BERKUASA MELULUS

	JABATAN KERJA RAYA HULU PERAK
	JABATAN PENGAIRAN DAN SALIRAN HULU PERAK

PENYEDIA UTILITI



JENIS PELAN	PELAN IZIN LALU
PELUKIS PELAN	SYAHMIZA SUHAILA
TARIKH DIKELUARKAN	2025-03-24
MUKA SURAT	4/7
NO FAIL RUJUKAN	PINDAAN
KUDR/TNBS/A/03/25/0257	00

***PENGUKURAN BERDASARKAN JARAK SATELIT**



TAJUK PERMOHONAN
 (D-GRK-S25-0927) MSVT MENUKAR KABEL BAWAH TANAH VOLTAN TINGGI 11KV BERSAIZ 35MMPP PILC KEPADA KABEL BAWAH TANAH VOLTAN TINGGI 11KV BERSAIZ 240MMPP XLPE DARI S/S TASEK RABAN KE S/S BANGGOL BELIMBING, LENGGONG SEPANJANG 10KM.

- PETUNJUK**
- JALAN JKR
 - JALAN PERSENDIRIAN
 - GRASS VERGE
 - - - HORIZONTAL DIRECTIONAL DRILLING
 - TITIK MULA/AKHIR

PIHAK BERKUASA MELULUS

	JABATAN KERJA RAYA HULU PERAK
	JABATAN PENGAIRAN DAN SALIRAN HULU PERAK



JENIS PELAN	PELAN IZIN LALU
PELUKIS PELAN	SYAHMIZA SUHAILA
TARIKH DIKELUARKAN	2025-03-24
MUKA SURAT	6/7
NO FAIL RUJUKAN	PINDAAN
KUDR/TNBS/A/03/25/0257	00

***PENGUKURAN BERDASARKAN JARAK SATELIT**



AGENSI PENYELARAS
KORIDOR UTILITI
 DARUL RIDZUAN



TAJUK PERMOHONAN
 (D-GRK-S25-0927) MSVT MENUKAR KABEL BAWAH TANAH VOLTAN TINGGI 11KV BERSAIZ 35MMP PILC KEPADA KABEL BAWAH TANAH VOLTAN TINGGI 11KV BERSAIZ 240MMP XLPE DARI S/S TASEK RABAN KE S/S BANGGOL BELIMBING, LENGGONG SEPANJANG 10KM.

- PETUNJUK**
- JALAN JKR
 - JALAN PBT
 - JALAN PERSENDIRIAN
 - JAMBATAN
 - GRASS VERGE
 - - - HORIZONTAL DIRECTIONAL DRILLING
 - TITIK MULA/AKHIR

PIHAK BERKUASA MELULUS

- JABATAN KERJA RAYA HULU PERAK
- JABATAN PENGAIRAN DAN SALIRAN HULU PERAK

KOORDINAT AKHIR
 5.005237,100.946644

PENYEDIA UTILITI

JENIS PELAN	PELAN IZIN LALU
PELUKIS PELAN	SYAHMIZA SUHAILA
TARIKH DIKELUARKAN	2025-03-24
MUKA SURAT	7/7
NO FAIL RUJUKAN	PINDAAN
KUDR/TNBS/A/03/25/0257	00

***PENGUKURAN BERDASARKAN JARAK SATELIT**

K U M P U L A N
Asiadebut

BORANG ULASAN PELAN IZIN LALU

NO FAIL	KUDR/TNBS/A/03/25/0257
DAERAH	HULU PERAK
PENYEDIA UTILITI	TNB
PENYEDIA PELAN	SYAHMIZA SUHAILA
TARIKH PELAN	24/03/2025

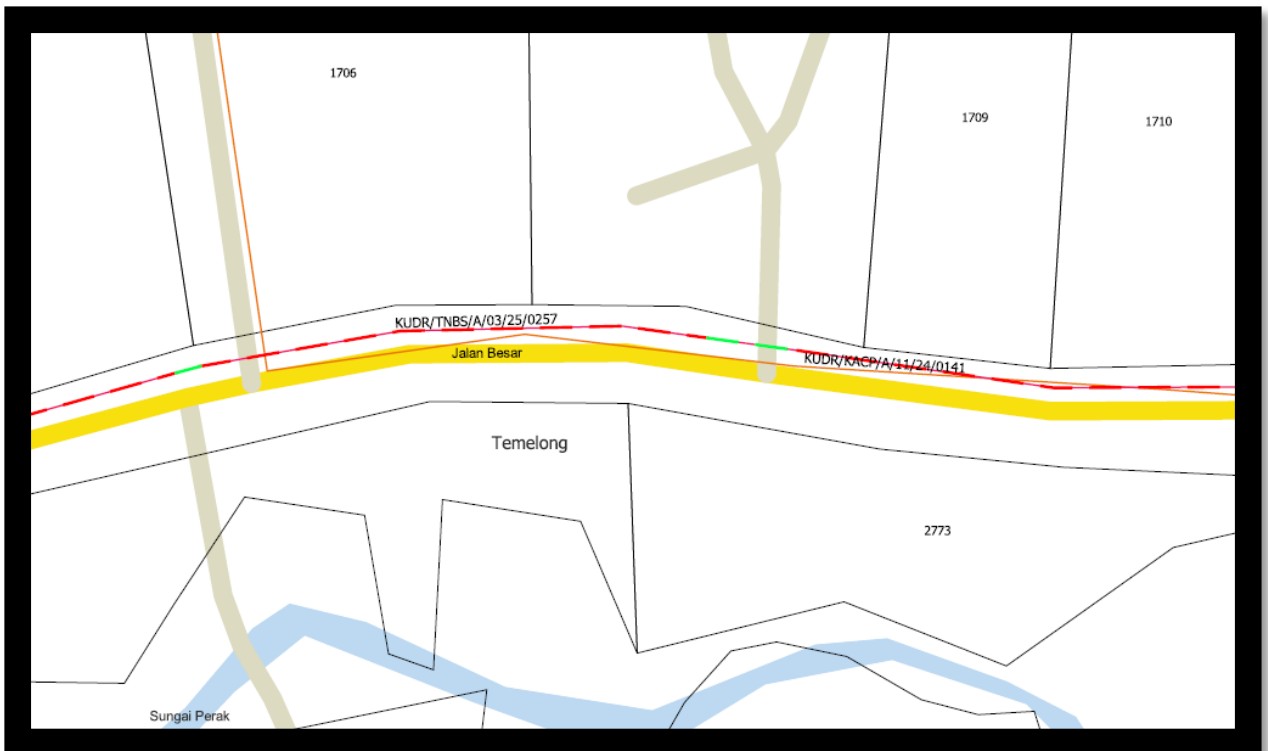
ULASAN PELAN :

BIL	ULASAN
1.	UNTUK MAKLUMAN PKD, TERDAPAT PERTINDIHAN FAIL DENGAN 25/0078, 24/0141 DAN #AH7FE0S9 .
2.	LOKASI 1 KOORDINAT MULA : 5.07638071, 100.96257595 KOORDINAT AKHIR : 5.07213257, 100.96303022
3.	LOKASI 2 KOORDINAT MULA : 5.06316768, 100.96306646 KOORDINAT AKHIR : 5.05578846, 100.95890642
4.	LOKASI 3 KOORDINAT MULA : 5.00522535, 100.95130382 KOORDINAT AKHIR : 5.00658957, 100.94662650

LOKASI BERTINDIH 1



LOKASI BERTINDIH 2



LOKASI BERTINDIH 3

