

**KORIDOR
UTILITI**
DARUL RIDZUAN

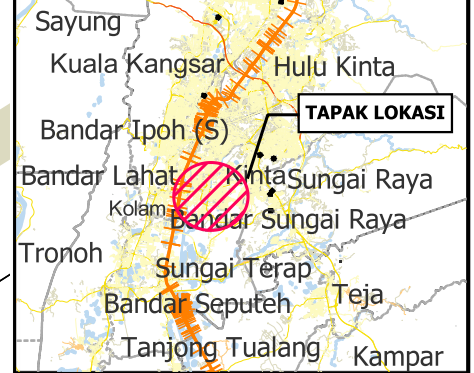
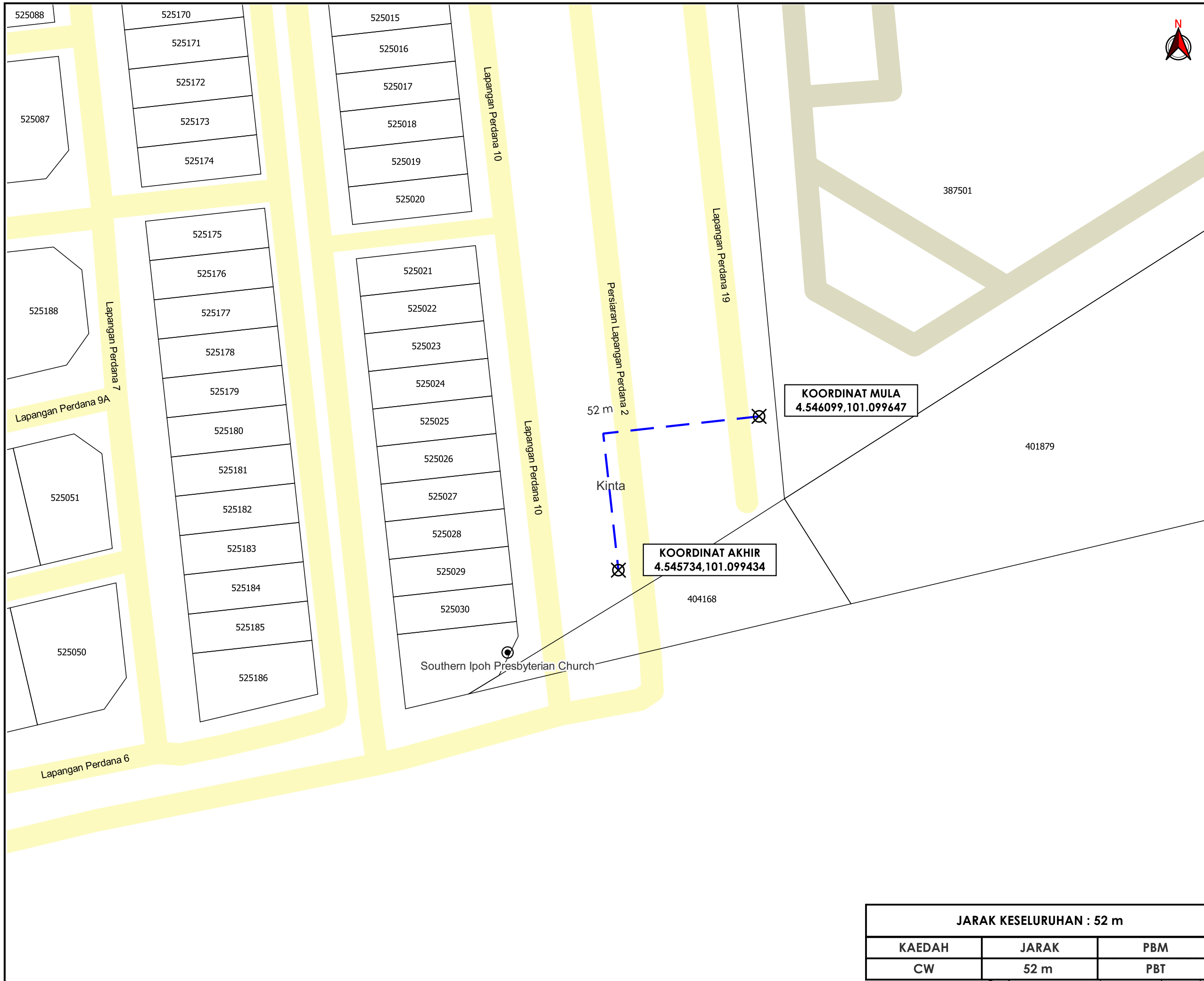


**TENAGA
NASIONAL**

CADANGAN MEMBINA 151 UNIT RUMAH TERES: I)127 UNIT RUMAH TERES 2 TINGKAT JENIS 1 II) 24 UNIT RUMAH TERES 2 TINGKAT JENIS 2 III) 1 UNIT TNB SUBSTATION DI ATAS TANAH MILIK PT 250792 - PT 250814, PT 250861 - PT 280591, PT 250938 - PT 250977, PT 251234 - PT 251291, ZON LAPANGAN - PANORAMA LAPANGAN PERDANA, MUKIM HULU KINTA, DAERAH KINTA, PERAK DARUL RIDZUAN UNTUK TETUAN GABONG HOLDING SDN. BHD.

PELAN IZIN LALU

**NO FAIL RUJUKAN
KUDR/TNBB/B/04/25/0376**



TAJUK PERMOHONAN
 CADANGAN MEMBINA 151 UNIT RUMAH TERES:
 I) 127 UNIT RUMAH TERES 2 TINGKAT JENIS 1 II) 24
 UNIT RUMAH TERES 2 TINGKAT JENIS 2 III) 1 UNIT
 TNB SUBSTATION DI ATAS TANAH MILIK PT 250792 -
 PT 250814, PT 250861 - PT 280591, PT 250938 - PT
 250977, PT 251234 - PT 251291, ZON LAPANGAN -
 PANORAMA LAPANGAN PERDANA, MUKIM HULU
 KINTA, DAERAH KINTA, PERAK DARUL RIDZUAN
 UNTUK TETUAN GABONG HOLDING SDN. BHD.

PETUNJUK

- JALAN PBT
- JALAN PERSENDIRIAN
- CARRIAGE WAY
- TITIK MULA/AKHIR

PIHAK BERKUASA MELULUS



MAJLIS BANDARAYA IPOH

PENYEDIA UTILITI



JENIS PELAN	PELAN IZIN LALU
PELUKIS PELAN	SYAHMIZA SUHAILA
TARIKH DIKELUARKAN	2025-05-02
MUKA SURAT	1/1
NO FAIL RUJUKAN	PINDAAN
KUDR/TNBB/B/04/25/0376	00

JARAK KESELURUHAN : 52 m		
KAEDAH	JARAK	PBM
CW	52 m	PBT

***PENGUKURAN BERDASARKAN JARAK SATELIT**

K U M P U L A N
Asiadebut

BORANG ULASAN PELAN IZIN LALU

NO FAIL	KUDR/TNBB/B/04/25/0376
DAERAH	KINTA
PENYEDIA UTILITI	TNB
PENYEDIA PELAN	SYAHMIZA SUHAILA
TARIKH PELAN	02/05/2025

ULASAN PELAN :

BIL	ULASAN
1.	UNTUK MAKLUMAN PKD, TERDAPAT PERTINDIHAN FAIL DENGAN 25/0205
2.	KOORDINAT KAWASAN BERTINDIH KOORDINAT MULA: 4.54571829, 101.09943002 KOORDINAT AKHIR: 4.54594702, 101.09936265

LOKASI BERTINDIH

