

**TAJUK PROJEK:**

PERMOHONAN TAMBAHAN BEKALAN ELEKTRIK BAGI KILANG SEDIADA DI ATAS PLOT 90, LBH PERUSAHAAN KELEBANG 1 KAW P'TRIAN INTERNATIONAL IGB. UNTUK TETUAN SYARIKAT PERNIAGAAN LAMZHUAN SDN. BHD.

# LAPORAN LAWATAN TAPAK AWALAN

**KORIDOR  
UTILITI**  
DARUL RIDZUAN

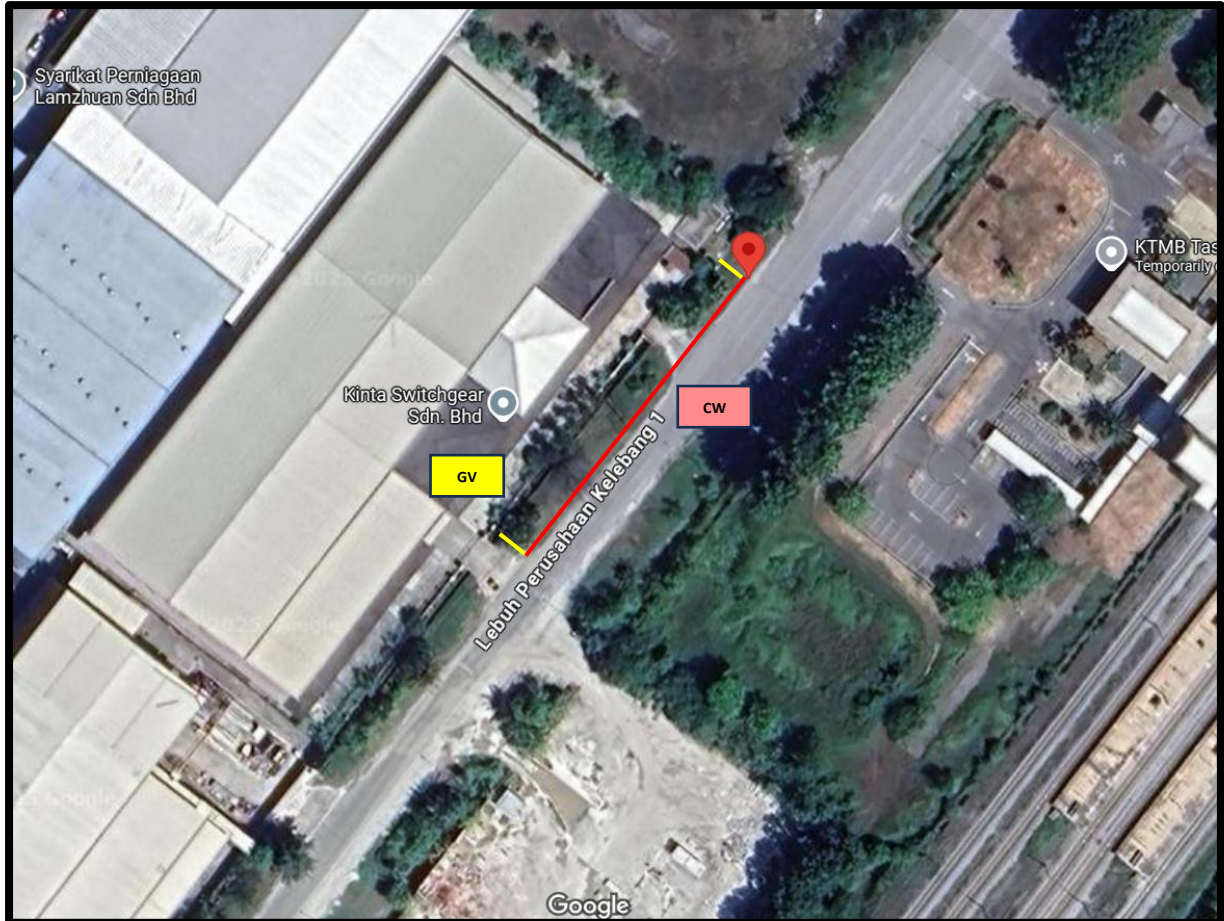


<b>NO. RUJUKAN FAIL:</b>	<b>KUDR/TNBB/B/08/25/0760</b>
<b>TARIKH LAWATAN:</b>	<b>18 OGOS 2025</b>
<b>DISEDIAKAN OLEH:</b>	<b>AIMEE ATIKAH BINTI ZAKARIA</b>

**LOKASI PROJEK (GOOGLE MAPS) :-**

Koordinat Mula: **4.653264, 101.119128**

Koordinat Akhir: **4.652741, 101.118768**





**Jumlah Jarak : 90 meter**

**RINGKASAN LALUAN :-**

No.	Nama Laluan	Pihak Berkuasa	Jarak (m)
1.	LEBUH PERUSAHAAN KELEBANG 1	MBI	90 m
2.			
3.			
4.			
<b>Jumlah Jarak:</b>			<b>90 m</b>

**RINGKASAN LAPORAN :-**

<b>Kaedah Cadangan</b>	<b>Jarak, m</b>	<b>Kedalaman, m</b>	<b>Unit</b>	
Bridge Attachment			Meter	
Open Cut Trenching (Carriage Way)	71	1.5	Meter	
Open Cut Trenching (Grass Verge Way)	19	1.5	Meter	
<b>Jumlah Jarak :</b>		90	Meter	
<b>Bilangan Pit/ Manhole</b>		<b>Kuantiti</b>	<b>Unit</b>	
Cadangan Manhole (Telekomunikasi)			Nos	
Cadangan Pit HDD			Nos	
Cadangan Manhole			Nos	
<b>Cadangan Saiz Penggalian (Kawasan Open Cut)</b>	<b>Panjang, m</b>	<b>Lebar, m</b>	<b>Kedalaman, m</b>	<b>Unit, m<sup>3</sup></b>
Carriage Way Open Cut Trenching	71	0.6	1.5	63.9
Grass Verge Way Open Cut Trenching	19	0.6	1.5	17.1
Cadangan Manhole HDD				
Cadangan Pit HDD				
<b>Cadangan Detail Manhole</b>	<b>Jenis</b>		<b>Nos</b>	
Manhole				
<b>Kelulusan Majlis Tempatan &amp; Pihak Berkuasa</b>	<b>Pihak Berkuasa</b>		<b>Jarak</b>	<b>Unit, m</b>
Jabatan Kerja Raya (JKR)				Meter
Pihak Berkuasa Tempatan (PBT)	Majlis Bandaraya Ipoh		90	Meter
Pejabat Daerah (PD)				Meter
Jabatan Pengairan Dan Saliran (JPS)				Meter
Lain-Lain / Tanah Persendirian				Meter
<b>Nota Tambahan: -</b>				
<ol style="list-style-type: none"> <li>1. Lawatan tapak pada 18.08.2025 mendapati permohonan pengorekan melibatkan jarak sepanjang 90-meter menggunakan kaedah <i>Open Cut Trenching (Carriage Way)</i> dan <i>Open Cut Trenching (Grass Verge Way)</i>.</li> <li>2. Secara keseluruhan, pihak MBI akan memberi kebenaran setelah menyemak kesesuaian kedudukan utiliti yang dimohon melalui Pelan Infrastruktur Utiliti (UDM).</li> </ol>				

<b><u>Disediakan:</u></b>	<b><u>Disemak:</u></b>
	
Nama: <b>Aimee Atikah Binti Zakaria</b> Jawatan: <b>Pegawai Koridor Daerah</b> Tarikh: <b>18/08/2025</b>	Nama: <b>Kamarul Azian Kamaruzaman</b> Jawatan: <b>Ketua Unit Operasi</b> Tarikh: <b>18/08/2025</b>

**GAMBAR DI TAPAK PROJEK :-**



**LOKASI KOORDINAT MULA KOREKAN TERBUKA DI LEBUH PERUSAHAAN KELEBANG 1  
(Sambungan akan dibuat daripada PE Kinta Switch Gear)**



**JAJARAN KOREKAN TERBUKA DI LEBUH PERUSAHAAN KELEBANG 1**



**JAJARAN KOREKAN TERBUKA DI LEBUH PERUSAHAAN KELEBANG 1**



**LOKASI KOORDINAT AKHIR KOREKAN TERBUKA DI LEBUH PERUSAHAAN KELEBANG 1**