

**TAJUK PROJEK:**

PROJEK PENYEDIAAN POINT OF PRESENCE (POP) FASA 2 HAB INFRASTRUKTUR GENTIAN OPTIK BERHAMPIRAN DENGAN SEKOLAH, PREMIS KERAJAAN DAN KOMUNITI SEKITARNYA OLEH KEMENTERIAN KOMUNIKASI (ABC6091-SEKOLAH JENIS KEBANGSAAN (CINA) SUNGAI ROTAN) SERAHAN DOKUMEN LENGKAP BAGI PERMOHONAN KELULUSAN IZIN LALU

# LAPORAN LAWATAN TAPAK AWALAN

**KORIDOR  
UTILITI**  
DARUL RIDZUAN

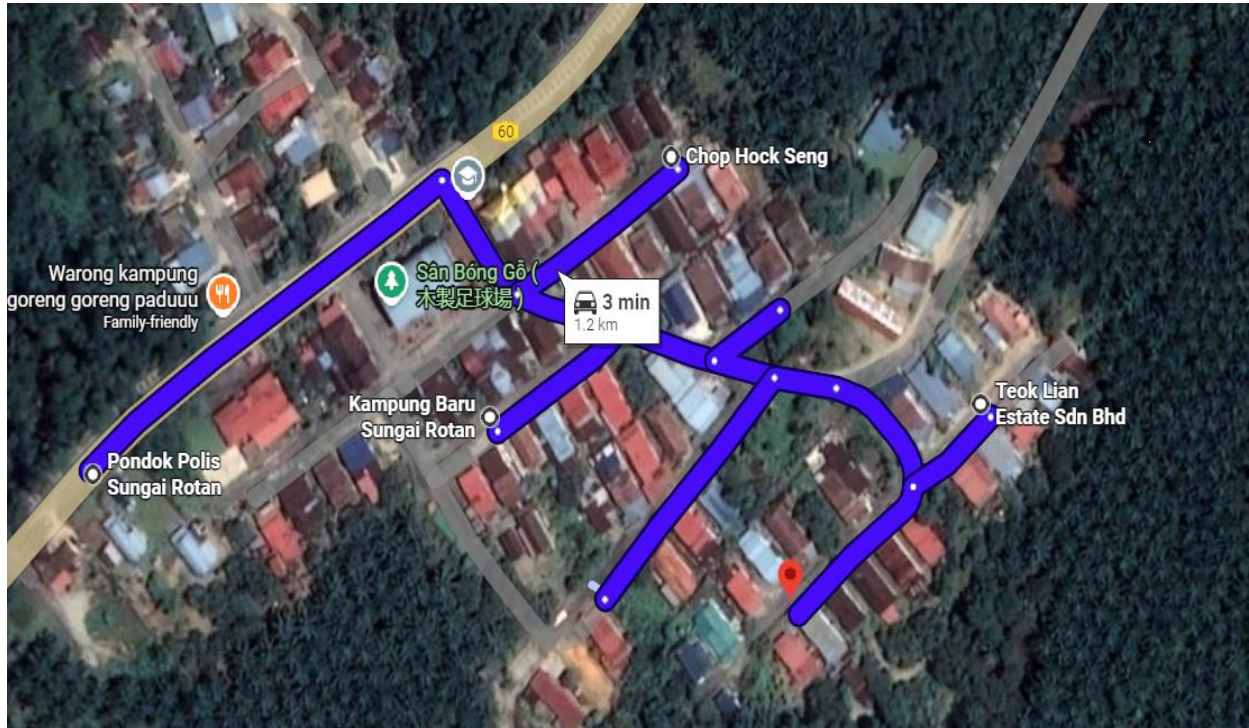


<b>NO. RUJUKAN FAIL:</b>	<b>KUDR/KACP/A/11/25/0898</b>
<b>TARIKH LAWATAN:</b>	<b>3/12/2025</b>
<b>DISEDIAKAN OLEH:</b>	<b>DANIEL NAUFAL BIN SYAHRIL IZHAM</b>

**LOKASI PROJEK (GOOGLE MAPS) :-**

**Koordinat Mula: 4.555586,100.732344**

**Koordinat Akhir: 4.555161,100.735011**





**Jumlah Jarak: 817 meter**

**RINGKASAN LALUAN :-**

No.	Nama Laluan	Pihak Berkuasa	Jarak (m)
1.	JALAN BATU HAMPAR – CHANGKAT JERING (FT.060)	JKR LMS	98
2.	KAMPUNG SUNGAI ROTAN	MP TAIPING	719
<b>Jumlah Jarak:</b>			<b>817 m</b>

**RINGKASAN LAPORAN :-**

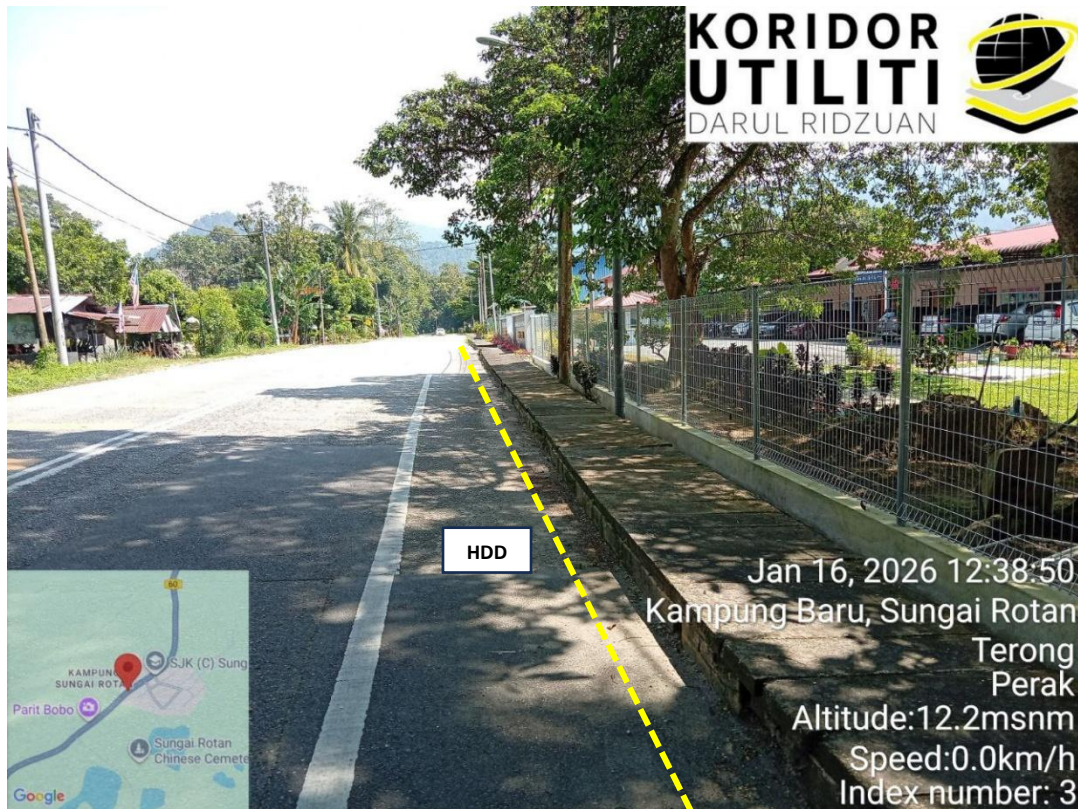
Kaedah Cadangan	Jarak, m	Kedalaman, m	Unit	
Open Cut Trenching (Carriage Way)			Meter	
Open Cut Trenching (Grass Verge Way)	6	1.5	Meter	
Horizontal Directional Drilling (HDD)	86	1.5	Meter	
Poles	725	1.5	Meter	
<b>Jumlah Jarak :</b>		817	Meter	
Bilangan Pit/ Manhole		Kuantiti	Unit	
Cadangan Manhole (Telekomunikasi)			Nos	
Cadangan Pit HDD		2	Nos	
Cadangan Pit Pipe Jacking			Nos	
Cadangan Tiang		27	Nos	
Cadangan Saiz Penggalian (Kawasan Open Cut)	Panjang, m	Lebar, m	Kedalaman, m	Unit, m <sup>3</sup>
Carriage Way Open Cut Trenching				
Grass Verge Way Open Cut Trenching	6	0.6	1.5	
Cadangan Pit HDD				
Cadangan Penanaman Tiang				
Cadangan Detail Manhole (Telekomunikasi)	Jenis		Nos	
Manhole				
Kelulusan Majlis Tempatan & Pihak Berkuasa	Pihak Berkuasa		Jarak	Unit, m
Jabatan Kerja Raya (JKR)	JKR LMS		98	Meter
Pihak Berkuasa Tempatan (PBT)	MP TAIPING		719	Meter
Pejabat Daerah (PD)				Meter
Jabatan Pengairan Dan Saliran (JPS)				Meter
Nota Tambahan: -				
<ol style="list-style-type: none"> <li>1. Lawatan tapak pada 3/12/2025 mendapati bahawa kerja- kerja pemasangan utiliti menggunakan kaedah Horizontal Directional Drilling (HDD) sepanjang 30 meter di Jalan JKR LMS.</li> <li>2. Kerja-kerja penanaman tiang (OH) sebanyak 24 batang melibatkan jarak sepanjang 719 meter di Jalan Majlis Perbandaran Taiping.</li> <li>3. Secara keseluruhan, Pihak Berkuasa Melulus akan memberikan kebenaran setelah menyemak kesesuaian utiliti berdasarkan Pelan Infrastruktur Utiliti (UDM).</li> </ol>				

<u>Disediakan:</u>	<u>Disemak:</u>
	
Nama: <b>Daniel Naufal Bin Syahril Izham</b> Jawatan: <b>Penolong Pegawai Koridor Daerah</b> Tarikh: <b>3/12/2025</b>	Nama: <b>Kamarul Azian Bin Kamaruzaman</b> Jawatan: <b>Pengurus Operasi</b> Tarikh: <b>3/12/2025</b>

**GAMBAR DI TAPAK PROJEK:-**



**KOORDINAT MULA – CADANGAN HDD DI JALAN BATU HAMPAR – CHANGKAT JERING (FT 0.60)**



**CADANGAN HDD**

- **LOKASI : JALAN BATU HAMPAR – CHANGKAT JERING (FT 0.60)**



**CADANGAN TIANG DAN MANHOLE**

- LOKASI : JALAN BATU HAMPAR – CHANGKAT JERING (FT 0.60)



**CADANGAN PENANAMAN TIANG DI KAMPUNG SUNGAI ROTAN**

- JALAN MAJLIS PERBANDARAN TAIPING



**CADANGAN PENANAMAN TIANG DI KAMPUNG SUNGAI ROTAN**

- JALAN MAJLIS PERBANDARAN TAIPING



**KOORDINAT AKHIR - CADANGAN PENANAMAN TIANG DI KAMPUNG SUNGAI ROTAN**

- JALAN MAJLIS PERBANDARAN TAIPING