

TAJUK PROJEK:

PERMOHONAN UNTUK KERJA-KERJA PENGALIHAN KABEL VOLTAN TINGGI (HV)
DI LOT 20208 MUKIM BANDAR TAIPING , DAERAH LARUT MATANG DAN SELAMA

LAPORAN LAWATAN TAPAK AWALAN

**KORIDOR
UTILITI**
DARUL RIDZUAN



NO. RUJUKAN FAIL:	KUDR/TNBB/A/10/25/0862
TARIKH LAWATAN:	22 OKTOBER 2025
DISEDIAKAN OLEH:	SYAZWANI BINTI NORHISAM

LOKASI PROJEK (GOOGLE MAPS) :-

Koordinat Mula: 4.854992, 100.73238

Koordinat Akhir: 4.862313, 100.730049




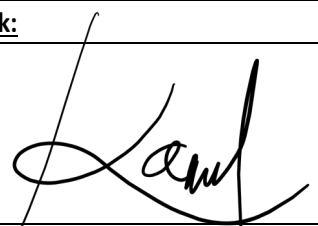
Jumlah Jarak: 864 meter

RINGKASAN LALUAN :-

No.	Nama Laluan	Pihak Berkuasa	Jarak (m)
1.	JALAN ASAM KUMBANG	MPT	849
2.	SG JEBONG	JPS LMS	15
Jumlah Jarak:			864m

RINGKASAN LAPORAN :-

Kaedah Cadangan	Jarak, m	Kedalaman, m	Unit	
Horizontal Directional Drilling (HDD)	779	4.0	Meter	
Pipe Jacking			Meter	
Open Cut Trenching (Carriage Way)	25	1.5	Meter	
Open Cut Trenching (Grass Verge Way)	60	1.5	Meter	
Cable-Pulling			Meter	
Poles			Meter	
Jumlah Jarak :		864	Meter	
Bilangan Pit/ Manhole		Kuantiti	Unit	
Cadangan Manhole (Telekomunikasi)			Nos	
Cadangan Pit HDD		16	Nos	
Cadangan Pit Pipe Jacking			Nos	
Cadangan Penanaman Tiang			Nos	
Cadangan Saiz Penggalian (Kawasan Open Cut)	Panjang, m	Lebar, m	Kedalaman, m	Unit, m ³
Carriage Way Open Cut Trenching	25	0.6	1.5	
Grass Verge Way Open Cut Trenching	60	0.6	1.5	
Cadangan Pit HDD	1.0	1.5	4.0	
Cadangan Penanaman Tiang				
Cadangan Detail Manhole (Telekomunikasi)	Jenis		Nos	
Manhole				
Kelulusan Majlis Tempatan & Pihak Berkuasa	Pihak Berkuasa		Jarak	Unit, m
Jabatan Kerja Raya (JKR)				Meter
Pihak Berkuasa Tempatan (PBT)	MPT		849	Meter
Pejabat Daerah (PD)				Meter
Jabatan Pengairan Dan Saliran (JPS)	JPS LMS		15	Meter
Nota Tambahan: -				

<u>Disediakan:</u>	<u>Disemak:</u>
	
Nama: Syazwani Binti Norhisam Jawatan: Pegawai Koridor Daerah Tarikh: 22/10/2025	Nama: Kamarul Azian Bin Kamaruzaman Jawatan: Pengurus Operasi Tarikh: 22/10/2025

GAMBAR DI TAPAK PROJEK:-



PERBINCANGAN LALUAN BERSAMA KUDR – MPT



CADANGAN LALUAN HDD



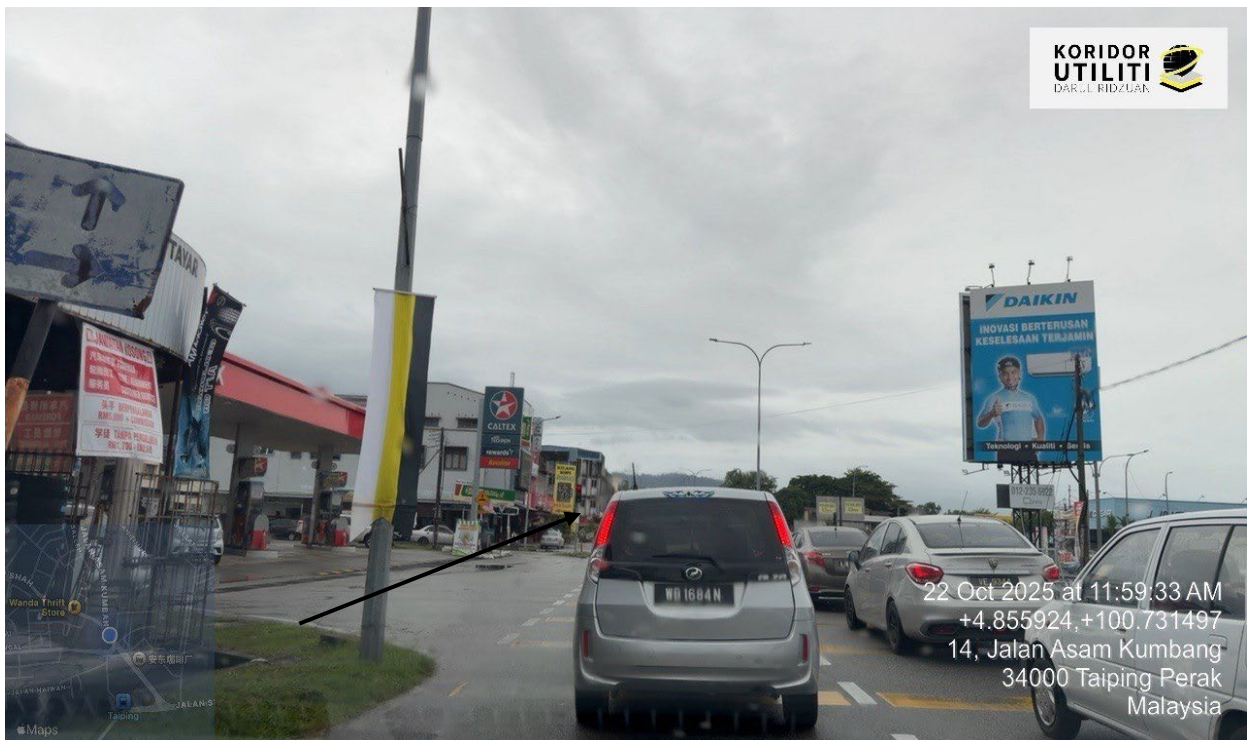
CADANGAN LALUAN HDD



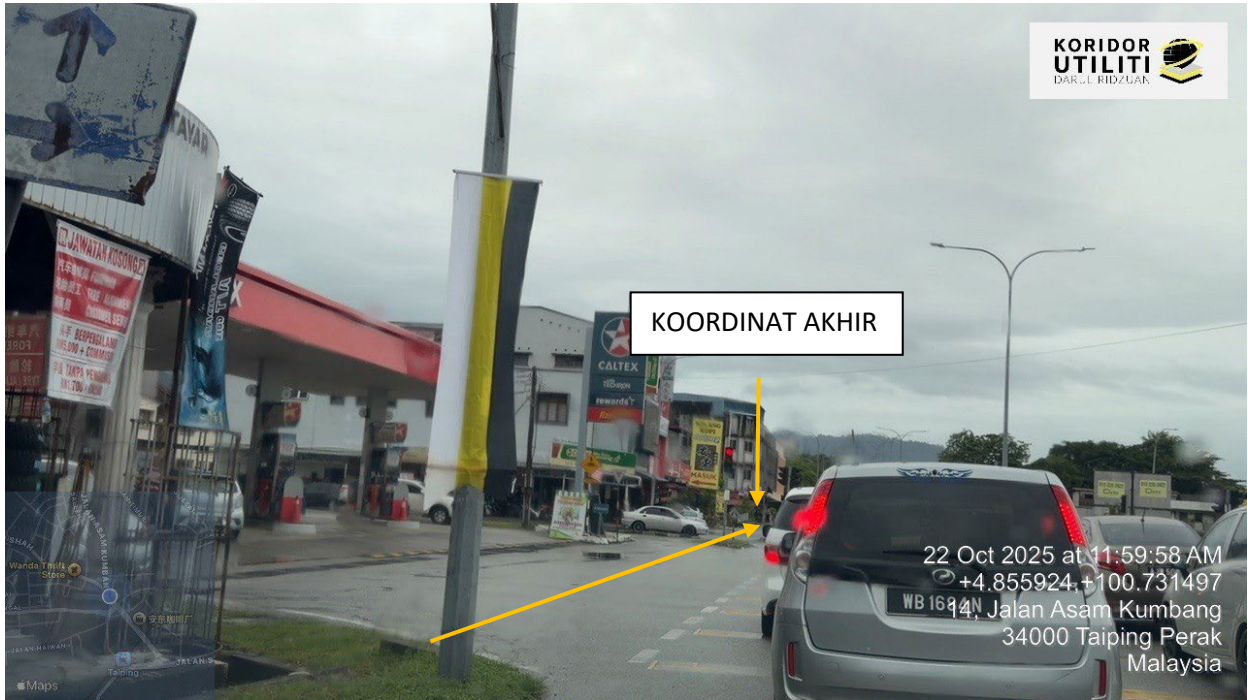
CADANGAN LALUAN HDD



CADANGAN LALUAN HDD



CADANGAN LALUAN HDD



KOORDINAT AKHIR

22 Oct 2025 at 11:59:58 AM
+4.855924, +100.731497
WB 1694N Jalan Asam Kumbang
34000 Taiping Perak
Malaysia

CADANGAN LALUAN HDD