

**KORIDOR
UTILITI**
DARUL RIDZUAN



**MEMASANG, MENGUJI DAN MENTAULIAH PAIP 155MM UPVC PN 12
SERTA KERJA-KERJA BERKAITAN DI TAMAN INTAN, BIDOR DAERAH
BATANG PADANG UNTUK TEMPOH 12 MINGGU.**

PELAN IZIN LALU

**NO FAIL RUJUKAN
KUDR/LAP/A/09/25/0818**



TAJUK PERMOHONAN
MEMASANG, MENGUJI DAN MENTAULIAH PAIP 155MM UPVC PN 12 SERTA KERJA-KERJA BERKAITAN DI TAMAN INTAN, BIDOR DAERAH BATANG PADANG UNTUK TEMPOH 12 MINGGU.

- PETUNJUK**
- JALAN PBT
 - CARRIAGE WAY
 - TITIK MULA AKHIR

PIHAK BERKUASA MELULUS

	MAJLIS DAERAH TAPAH

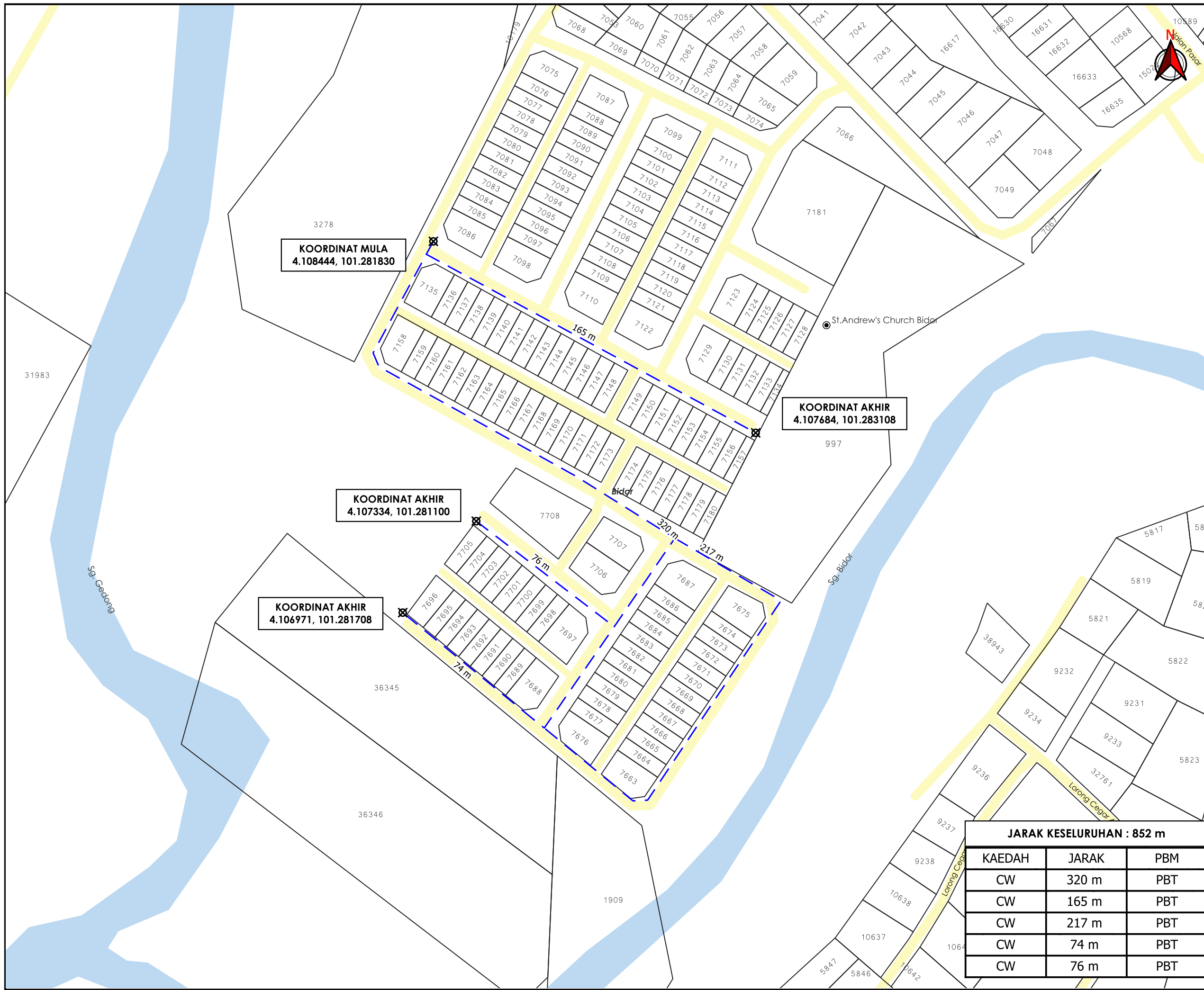
PENYEDIA UTILITI



JENIS PELAN	PELAN IZIN LALU
PELUKIS PELAN	ADIB FARHAN
TARIKH DIKELUARKAN	2025-09-22
MUKA SURAT	1/1
NO FAIL RUJUKAN	PINDAAN
KUDR/LAP/A/09/25/0818	00

JARAK KESELURUHAN : 852 m

KAEDAH	JARAK	PBM
CW	320 m	PBT
CW	165 m	PBT
CW	217 m	PBT
CW	74 m	PBT
CW	76 m	PBT



KOORDINAT MULA
4.108444, 101.281830

KOORDINAT AKHIR
4.107684, 101.283108

KOORDINAT AKHIR
4.107334, 101.281100

KOORDINAT AKHIR
4.106971, 101.281708

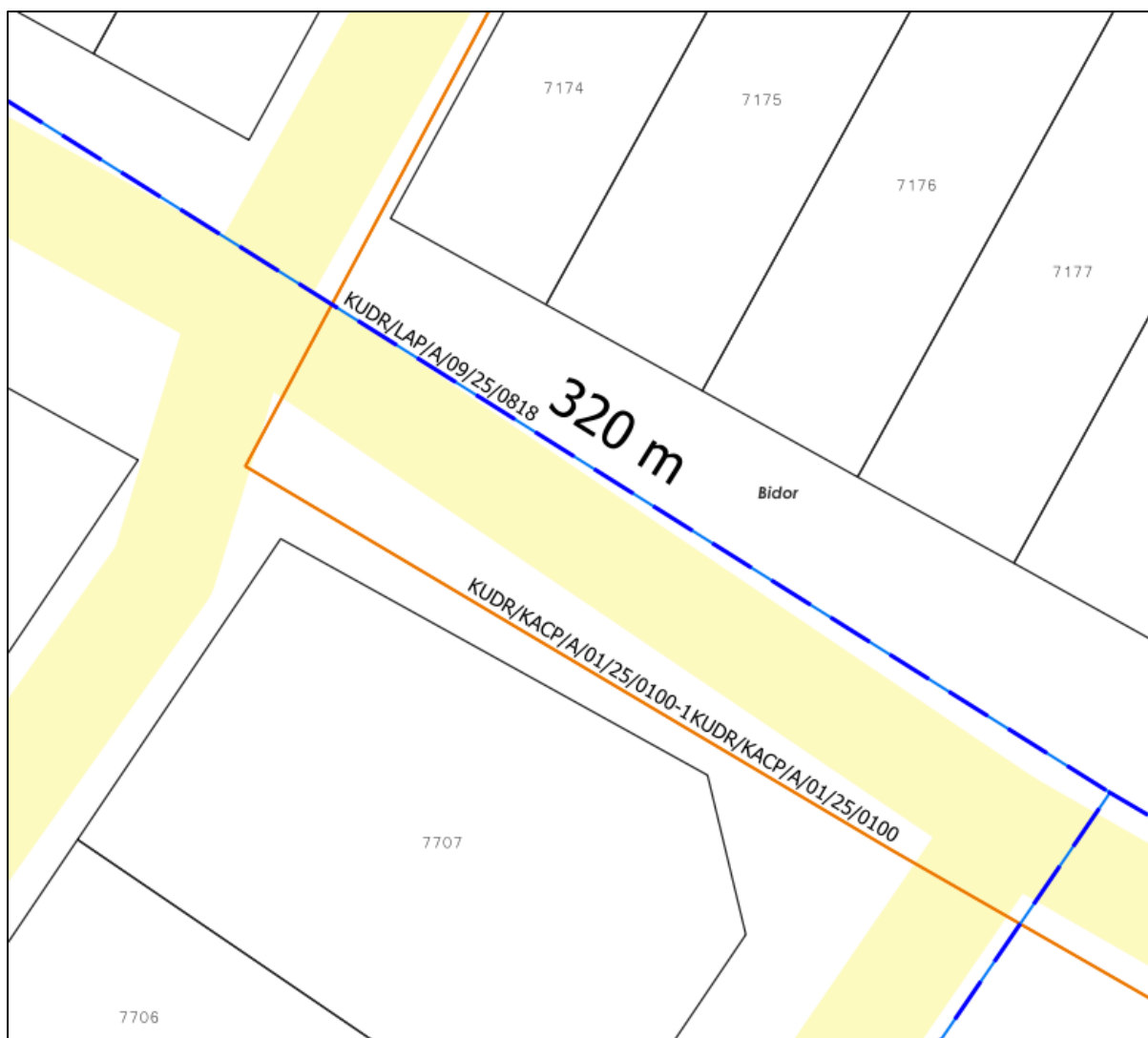
K U M P U L A N
Asiadebut

BORANG ULASAN PELAN IZIN LALU

NO FAIL	KUDR/LAP/A/09/25/0818
DAERAH	BATANG PADANG
PENYEDIA UTILITI	LAP
PENYEDIA PELAN	ADIB FARHAN
TARIKH PELAN	22/09/2025

ULASAN PELAN :

BIL	ULASAN
1.	MINTA PKD MENGESAHKAN JAJARAN BAGI PERMOHONAN INI.
2.	UNTUK MAKLUMAN, PERMOHONAN DIATAS DIDAPATI BERTINDIH DENGAN KUDR/KACP/A/01/25/0100.



LOKASI BERTINDIH:

1. 4.107432, 101.282523

2. 4.10722, 101.282757