

TAJUK PROJEK:

PERMOHOHAN BAGI MENDAPATKAN KEBENARAN IZIN LALU SERTA PERMIT PEMASANGAN DAN PENYAMBUNGAN KEMUDAHAN UTILITI TELEKOMUNIKASI SERTA PENGOREKAN UNTUK PROJEK "FIBERISATION" MAXIS BROADBAND SDN BHD DI DALAM REZAB (SITE ID: SIMP-RLOH)

LAPORAN LAWATAN TAPAK AWALAN

**KORIDOR
UTILITI**
DARUL RIDZUAN

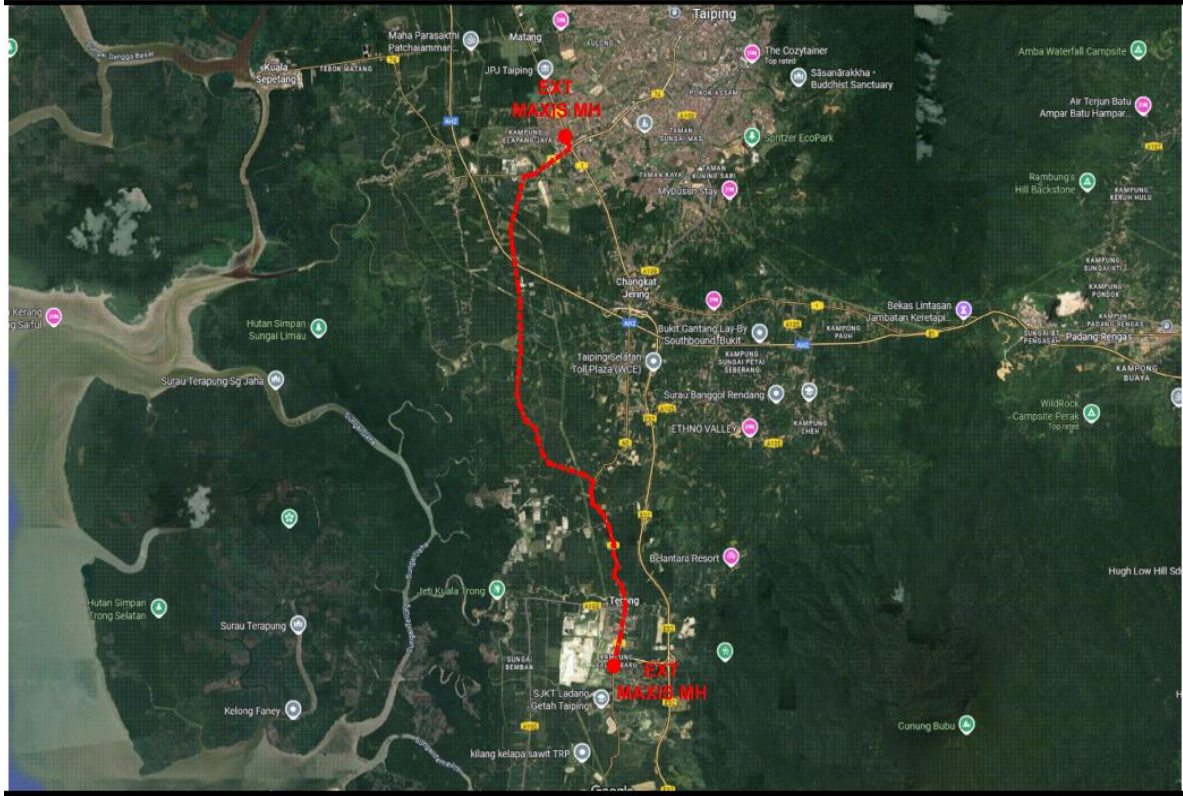


NO. RUJUKAN FAIL:	KUDR/MXS/A/09/25/0815
TARIKH LAWATAN:	25/9/2025
DISEDIAKAN OLEH:	DANIEL NAUFAL BIN SYAHRIL IZHAM

LOKASI PROJEK (GOOGLE MAPS) :-

Koordinat Mula: 4.697318,100.717141

Koordinat Akhir : 4.821885,100.704982



Jumlah Jarak: 13,834 meter

RINGKASAN LALUAN :-

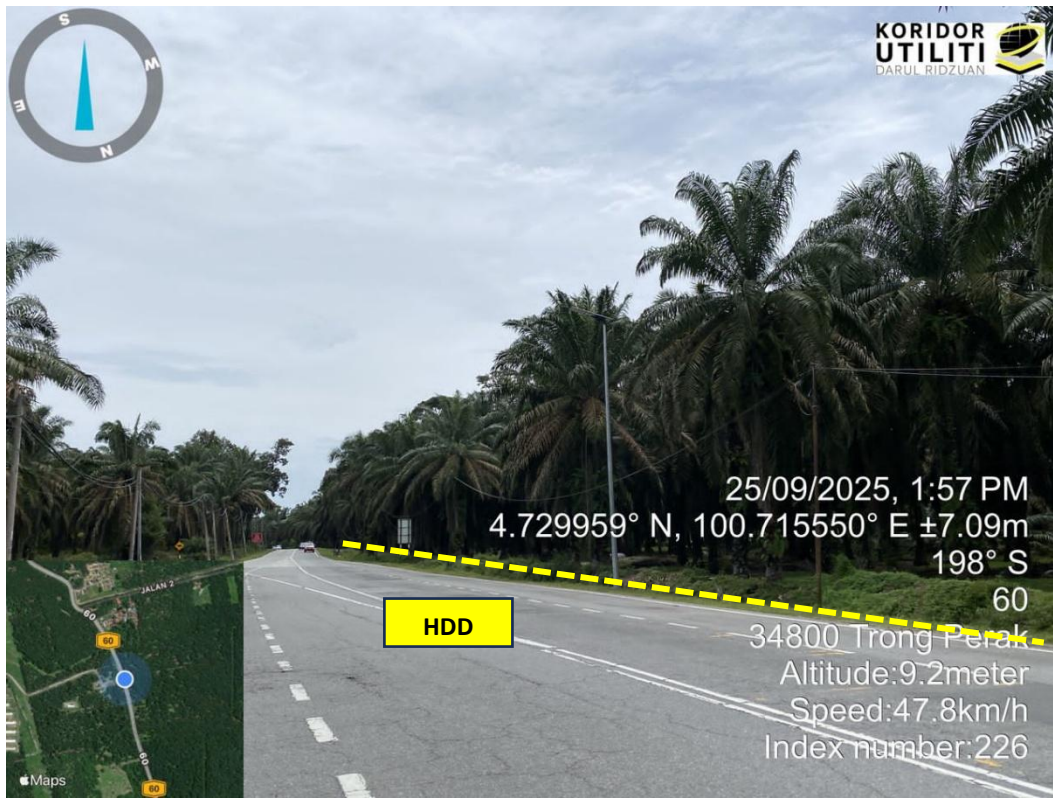
No.	Nama Laluan	Pihak Berkuasa	Jarak (m)
1.	JALAN BATU HAMPAR – CHANGKAT JERING (FT.060)	JKR LMS	5144
2.	JALAN TAIPING – KUALA SEPETANG (FT.074)	JKR LMS	1657
3.	KAMPUNG SUNGAI LIMAU KAMPUNG JAHA KAMPUNG PERAK	PDT LMS	6933
4.	SUNGAI LIMAU SUNGAI SENDUK	JPS LMS	100
5.			
6.			
Jumlah Jarak:			13,834 m

RINGKASAN LAPORAN :-

Kaedah Cadangan	Jarak, m	Kedalaman, m	Unit	
Horizontal Directional Drilling (HDD)	12,755	4.0	Meter	
Open Cut Trenching (Grass Verge Way)	1,079	1.5	Meter	
Cable-Pulling			Meter	
Poles			Meter	
Jumlah Jarak :		13,834	Meter	
Bilangan Pit/ Manhole		Kuantiti	Unit	
Cadangan Manhole (Telekomunikasi)		75	Nos	
Cadangan Pit HDD			Nos	
Cadangan Saiz Penggalan (Kawasan Open Cut)	Panjang, m	Lebar, m	Kedalaman, m	Unit, m ³
Carriage Way Open Cut Trenching				
Grass Verge Way Open Cut Trenching	1,079	0.6	1.5	
Cadangan Pit HDD				
Cadangan Penanaman Tiang				
Cadangan Detail Manhole (Telekomunikasi)	Jenis		Nos	
Manhole	JRC 7		75	
Kelulusan Majlis Tempatan & Pihak Berkuasa		Pihak Berkuasa	Jarak	Unit, m
Jabatan Kerja Raya (JKR)		JKR LMS	6801	Meter
Pihak Berkuasa Tempatan (PBT)				Meter
Pejabat Daerah (PD)		PDT LMS	6933	Meter
Jabatan Pengairan Dan Saliran (JPS)		JPS LMS	100	Meter
Nota Tambahan: -				

<u>Disediakan:</u>	<u>Disemak:</u>
	
Nama: Daniel Naufal Bin Syahril Izham Jawatan: Penolong Pegawai Koridor Daerah Tarikh: 25/9/2025	Nama: Kamarul Azian Bin Kamaruzaman Jawatan: Pengurus Operasi Tarikh: 25/9/2025

GAMBAR DI TAPAK PROJEK:-



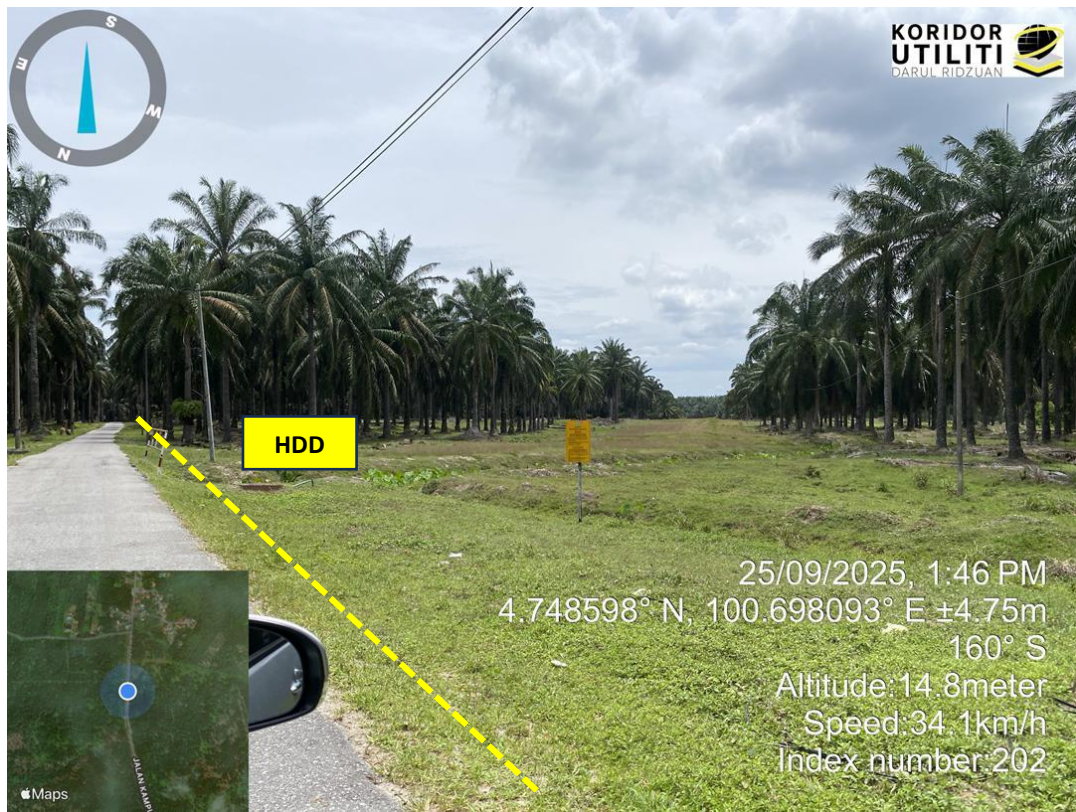
CADANGAN HDD DI JALAN BATU HAMPAR – CHANGKAT JERING (FT. 060)



CADANGAN HDD DI JALAN BATU HAMPAR – CHANGKAT JERING (FT. 060)



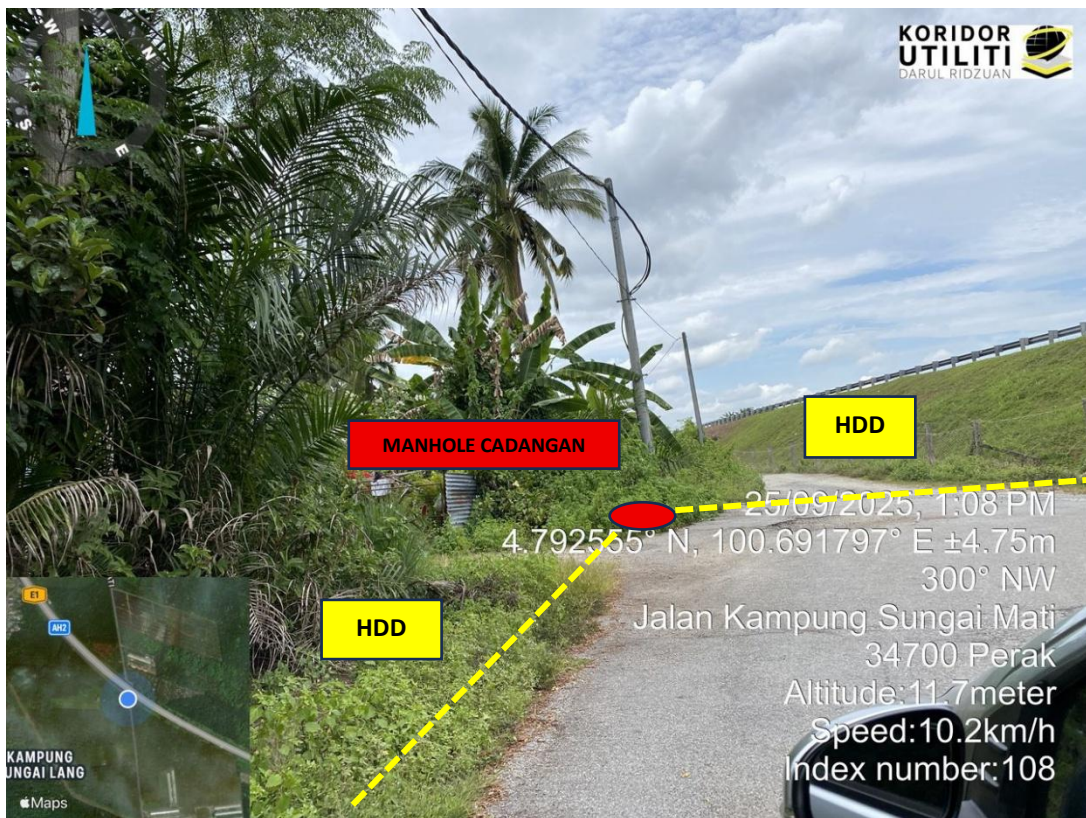
CADANGAN HDD DAN MANHOLE DI JALAN KAMPUNG SUNGAI LIMAU (PDT)



CADANGAN HDD DI KAWASAN LADANG SAWIT



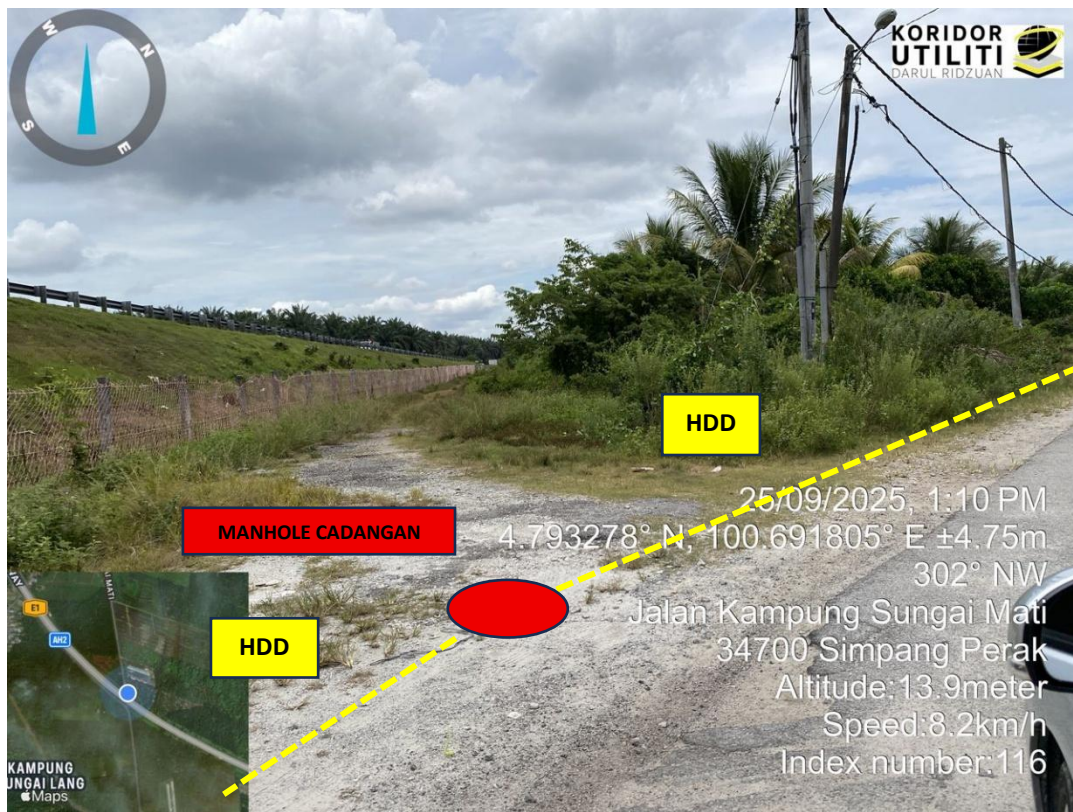
CADANGAN HDD MELINTASI SUNGAI SENDUK (JPS)



CADANGAN HDD DAN MANHOLE DI JALAN KAMPUNG PERAK (PDT)



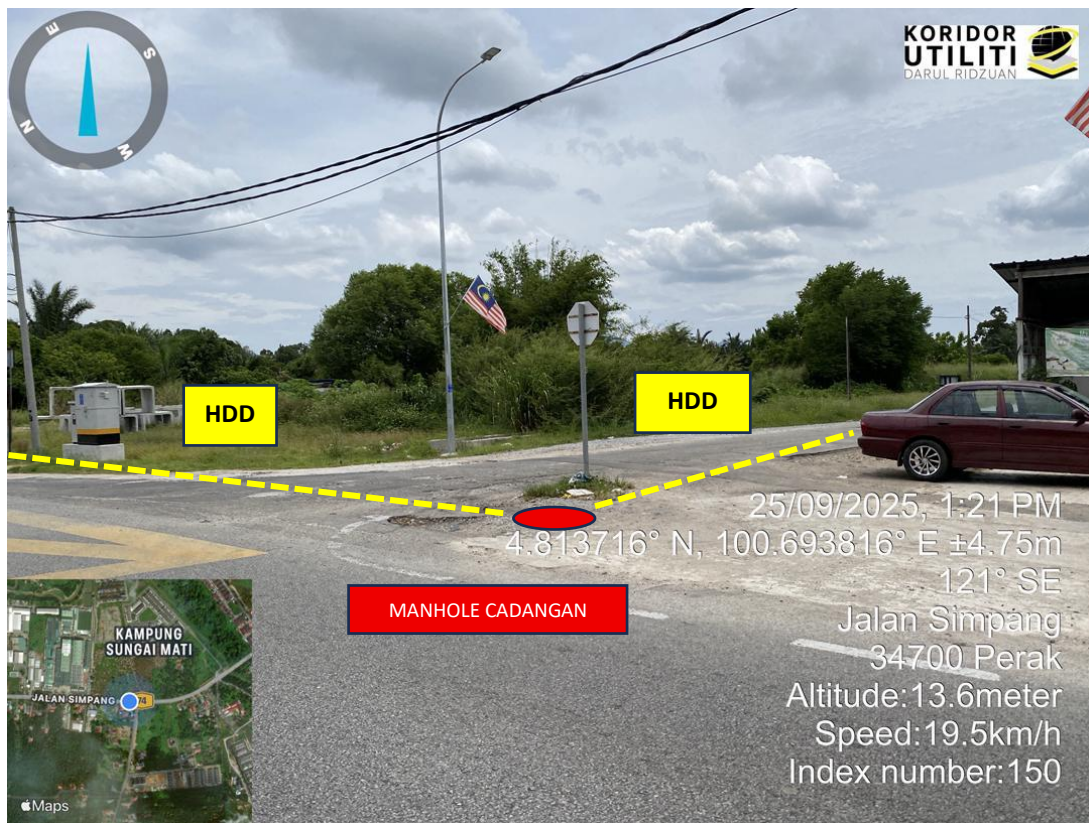
CADANGAN HDD DI LALUAN TEROWONG



CADANGAN HDD DAN MANHOLE JALAN KAMPUNG PERAK (PDT)



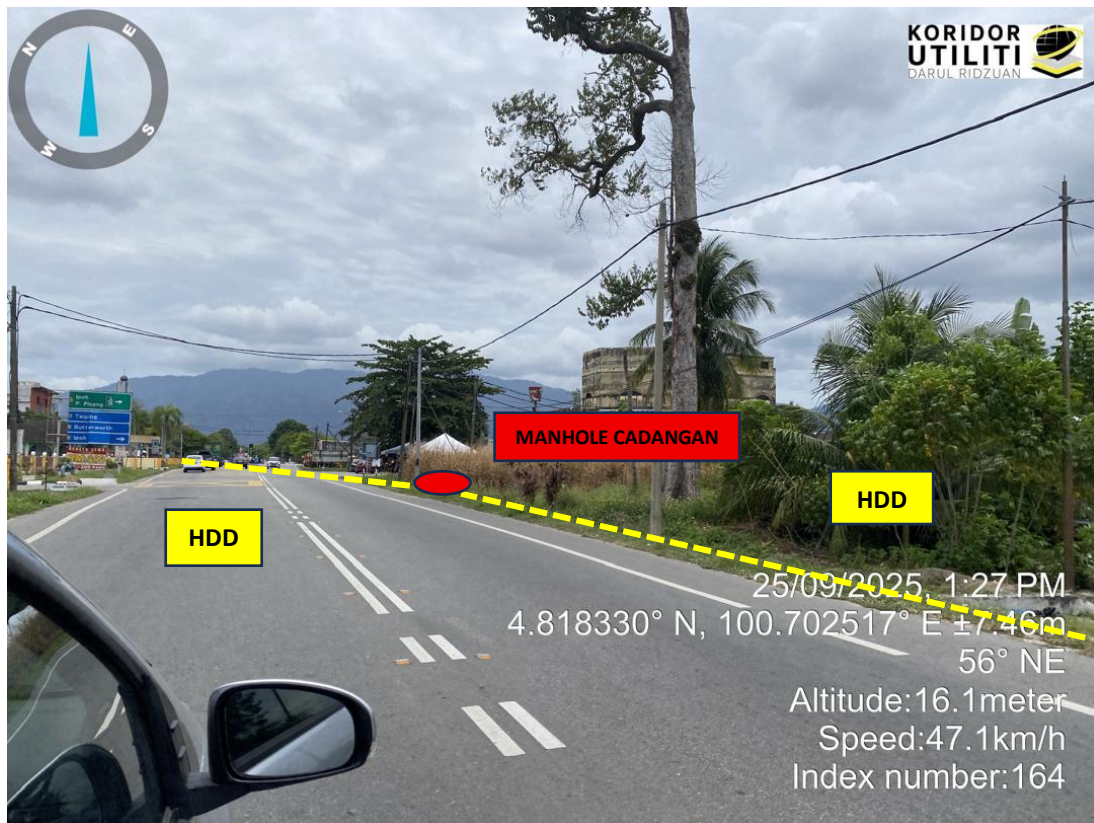
CADANGAN HDD DI JALAN KAMPUNG PERAK(PDT)



CADANGAN HDD DAN MANHOLE DI JALAN TAIPING – KUALA SEPETANG (FT.074)



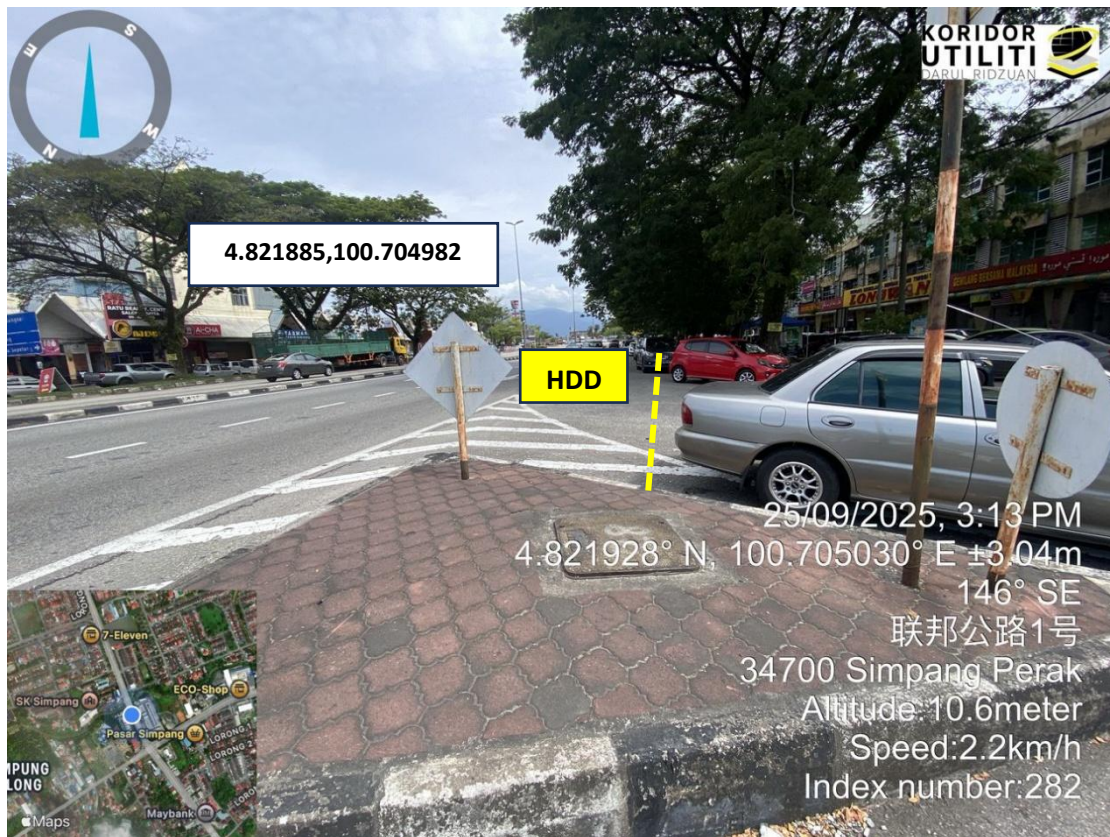
CADANGAN HDD DI JALAN TAIPING – KUALA SEPETANG (FT.074)



CADANGAN HDD DAN MANHOLE DI JALAN TAIPING – KUALA SEPETANG (FT.074)



CADANGAN HDD DI JALAN IPOH – BUTTERWORTH (FT.001)



KOORDINAT AKHIR - CADANGAN HDD BERSAMBUNG KE EXISTING MANHOLE