

**KORIDOR  
UTILITI**  
DARUL RIDZUAN

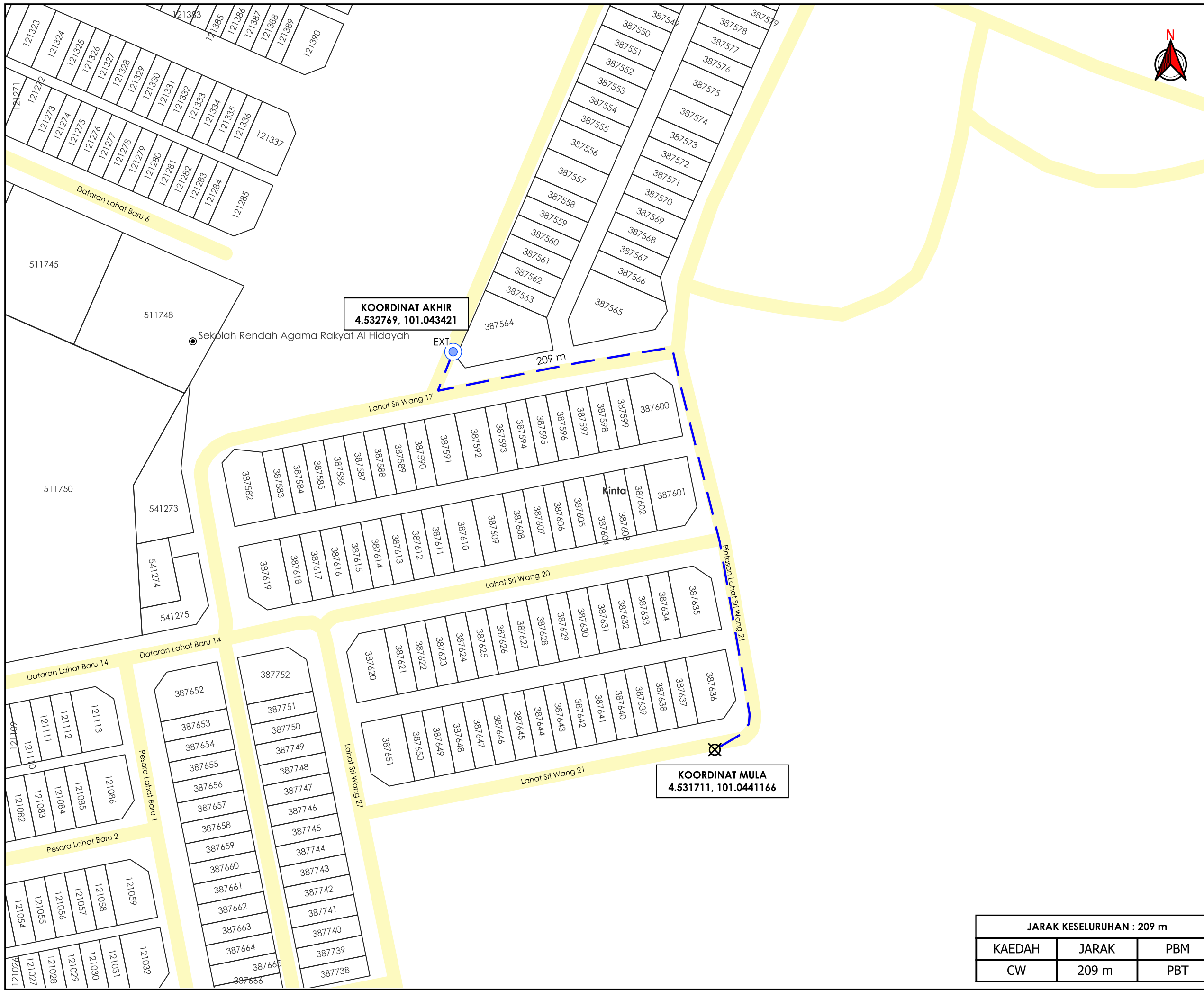


**TENAGA  
NASIONAL**

**CADANGAN MEMBINA 50 UNIT RUMAH TERES 2 TINGKAT YANG MENGANDUNGI: 1) 24 UNIT RUMAH JENIS A DI ATAS PT 278372, PT 278373, PT 278376, PT 278377, PT 278380, PT 278381, PT 278384, PT 278387, PT 278388, PT 278391, PT 278392, PT 278395, PT 278398, PT 278399, PT 278402, PT 278403, PT 278406, PT 278407, PT 278410, PT 278411, PT 278414, PT 278415, PT 278418 & PT 278419 2) 8 UNIT RUMAH JENIS A1 DI ATAS PT 278371, PT 278382, PT 278383, PT 278396, PT 278397, PT 278408, PT 278409 & PT 278420 3) 18 UNIT RUMAH JENIS B DI ATAS PT 278374, PT 278375, PT 278378, PT 278379, PT 278385, PT 278386, PT 278389, PT 278390, PT 278393, PT 278394, PT 278400, PT 278401, PT 278404, PT 278405, PT 278412, PT 278413, PT 278416 & PT 278417 LAHAT MINES RESORT, BANDAR LAHAT BARU, MUKIM HULU KINTA, DAERAH KINTA, LAHAT, PERAK DARUL RIDZUAN UNTUK TETUAN DIAMOND GARDEN CITY SDN BHD SERAHAN DOKUMEN LENGKAP BAGI PERMOHONAN KELULUSAN IZIN LALU BEKALAN ELELTRIK DAN LAMPU JALAN**

**PELAN IZIN LALU**

**NO FAIL RUJUKAN  
KUDR/TNBB/B/04/26/0133**



AGENSI PENYELARAS  
**KORIDOR UTILITI**  
 DARUL RIDZUAN



**TAJUK PERMOHONAN**  
 CADANGAN MEMBINA 50 UNIT RUMAH TERES 2 TINGKAT YANG MENGANDUNGI: 1) 24 UNIT RUMAH JENIS A DI ATAS PT 278372, PT 278373, PT 278376, PT 278377, PT 278380, PT 278381, PT 278384, PT 278387, PT 278388, PT 278391, PT 278392, PT 278395, PT 278398, PT 278399, PT 278402, PT 278403, PT 278406, PT 278407, PT 278410, PT 278411, PT 278414, PT 278415, PT 278418 & PT 278419 2) 8 UNIT RUMAH JENIS A1 DI ATAS PT 278371, PT 278382, PT 278383, PT 278394, PT 278397, PT 278408, PT 278409 & PT 278420 3) 18 UNIT RUMAH JENIS B DI ATAS PT 278374, PT 278375, PT 278378, PT 278379, PT 278385, PT 278386, PT 278389, PT 278390, PT 278393, PT 278394, PT 278400, PT 278401, PT 278404, PT 278405, PT 278412, PT 278413, PT 278416 & PT 278417 LAHAT MINES RESORT, BANDAR LAHAT BARU, MUKIM HULU KINTA, DAERAH KINTA, LAHAT, PERAK DARUL RIDZUAN UNTUK TETUAN DIAMOND GARDEN CITY SDN BHD SERAHAN DOKUMEN LENGKAP BAGI PERMOHONAN KELULUSAN IZIN LALU BEKALAN ELEKTRIK DAN LAMPU JALAN

- PETUNJUK**
- JALAN PBT
  - CARRIAGE WAY
  - TIANG SEDIA ADA
  - TITIK MULA AKHIR

**PIHAK BERKUASA MELULUS**

|  |                              |
|--|------------------------------|
|  | <b>MAJLIS BANDARAYA IPOH</b> |
|  |                              |
|  |                              |
|  |                              |

**PENYEDIA UTILITI**



|                        |                 |
|------------------------|-----------------|
| JENIS PELAN            | PELAN IZIN LALU |
| PELUKIS PELAN          | ADIB FARHAN     |
| TARIKH DIKELUARKAN     | 2026-04-14      |
| MUKA SURAT             | 1/1             |
| NO FAIL RUJUKAN        | PINDAAN         |
| KUDR/TNBB/B/04/26/0133 | <b>00</b>       |

|                           |       |     |
|---------------------------|-------|-----|
| JARAK KESELURUHAN : 209 m |       |     |
| KAEDAH                    | JARAK | PBM |
| CW                        | 209 m | PBT |

**\*PENGUKURAN BERDASARKAN JARAK SATELIT**