

**KORIDOR
UTILITI**
DARUL RIDZUAN

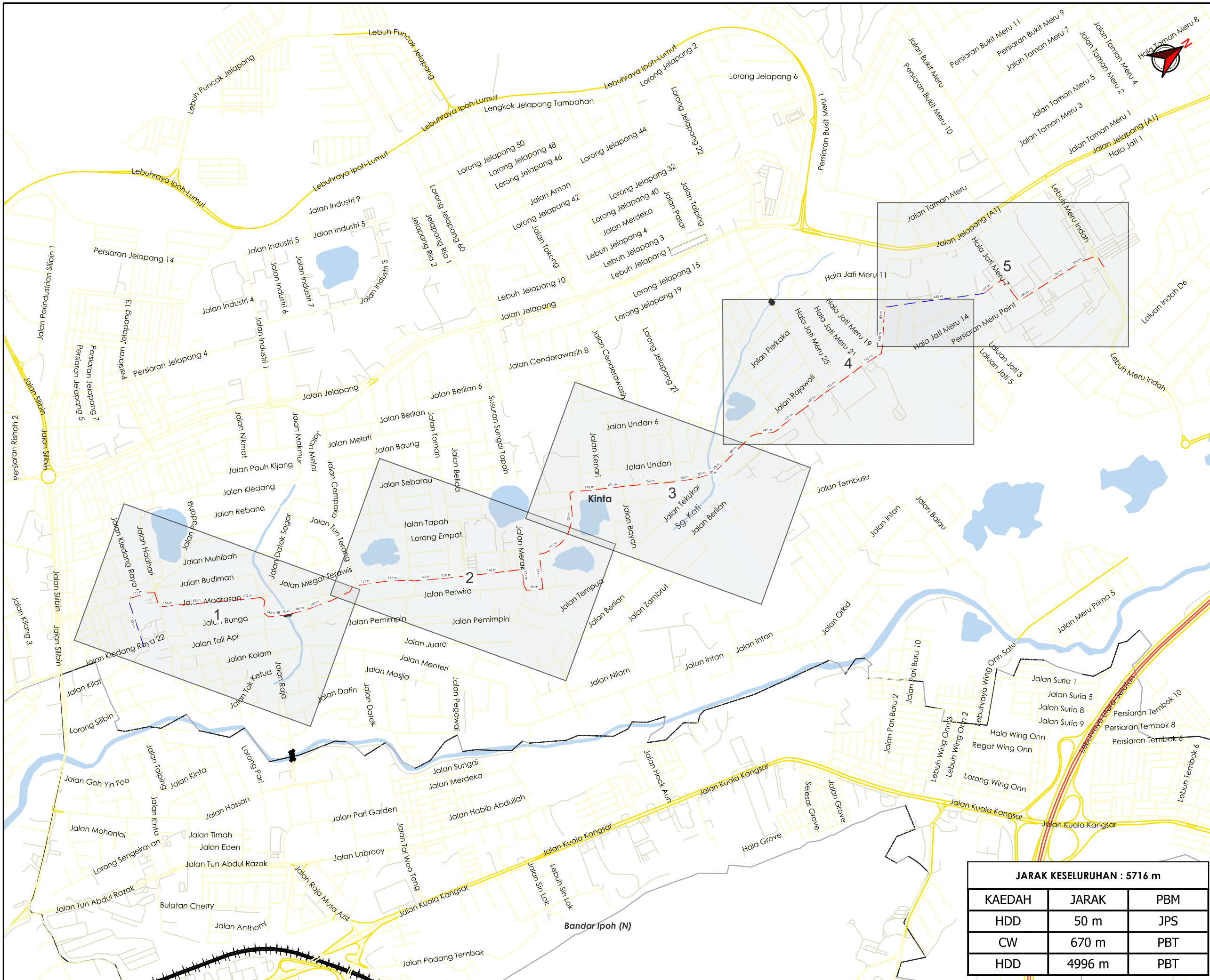


**TENAGA
NASIONAL**

**(D-PZA-S17-1600) - MSVT - MERENTANG 1 LITAR KABEL BAWAH
TANAH 3X630MMP 33KV XLPE DARI PMU SILIBIN 132/33KV 2X90MVA
KE SSU CARSEM 33KV, JELAPANG, IPOH.**

PELAN IZIN LALU

**NO FAIL RUJUKAN
KUDR/TNBS/A/04/26/0146**



AGENSI PENYELARAS
KORIDOR UTILITI
 DARUL RIDZUAN



TAJUK PERMOHONAN
 (D-PZA-S17-1600) - MSVT - MERENTANG 1 LITAR
 KABEL BAWAH TANAH 3X630MMP 33KV XLPE
 DARI PMU SILIBIN 132/33KV 2X90MVA KE SSU
 CARSEM 33KV, JELAPANG, IPOH.

- PETUNJUK**
- JALAN LLM
 - JALAN JKR
 - JALAN PBT
 - JALAN PERSENDIRIAN
 - JAMBATAN
 - KTM
 - CARRIAGE WAY
 - HORIZONTAL DIRECTIONAL DRILLING

PIHAK BERKUASA MELULUS

- MAJLIS BANDARAYA IPOH
- JABATAN PENGAIRAN DAN SALIRAN KINTA

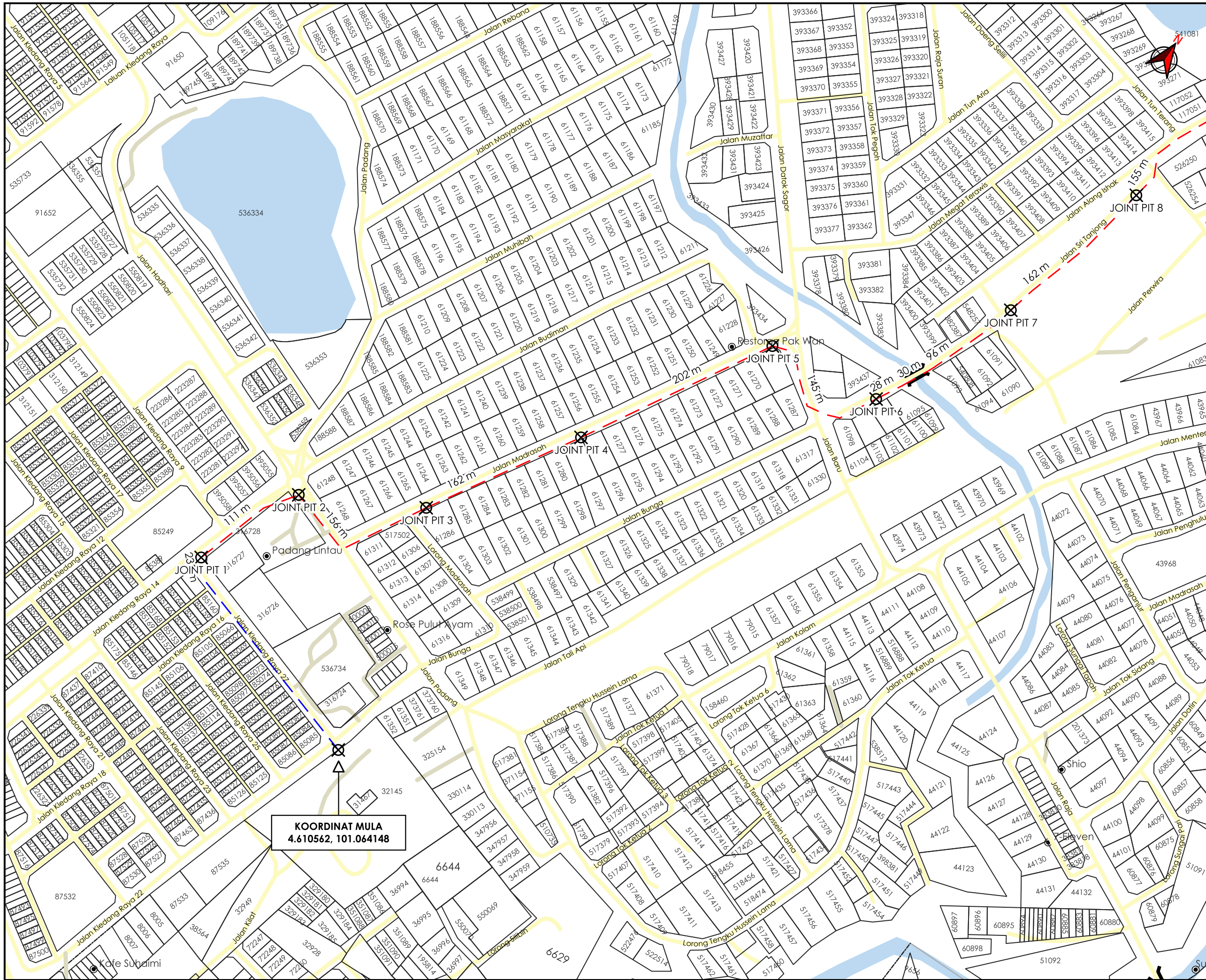
PENYEDIA UTILITI



JARAK KESELURUHAN : 5716 m		
KAEDAH	JARAK	PBM
HDD	50 m	JPS
CW	670 m	PBT
HDD	4996 m	PBT

JENIS PELAN	PELAN IZIN LALU
PELUKIS PELAN	ADIB FARHAN
TARIKH DIKELUARKAN	2026-04-22
MUKA SURAT	0/5
NO FAIL RUJUKAN	PINDAAN
KUDR/TNBS/A/04/26/0146	00

***PENGUKURAN BERDASARKAN JARAK SATELIT**



AGENS PENYELARAS
KORIDOR UTILITI
 DARUL RIDZUAN



TAJUK PERMOHONAN
 (D-PZA-S17-1600) - MSVT - MERENTANG 1 LITAR
 KABEL BAWAH TANAH 3X630MMP 33KV XLPE
 DARI PMU SILIBIN 132/33KV 2X90MVA KE SSU
 CARSEM 33KV, JELAPANG, IPOH.

- PETUNJUK**
- JALAN PBT
 - JALAN PERSENDIRIAN
 - JAMBATAN
 - CARRIAGE WAY
 - HORIZONTAL DIRECTIONAL DRILLING
 - X TITIK MULA AKHIR

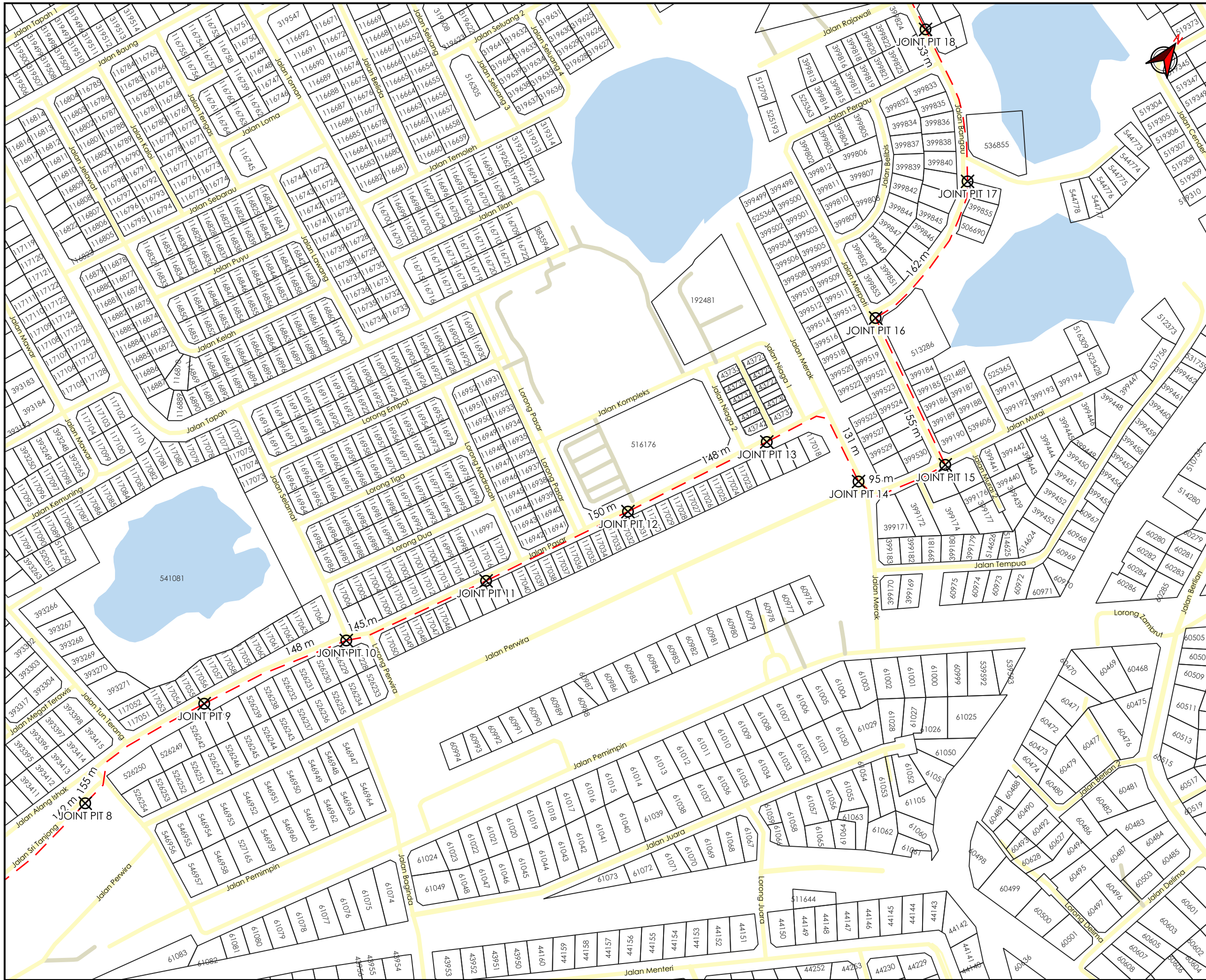
PIHAK BERKUASA MELULUS

	MAJLIS BANDARAYA IPOH
	JABATAN PENGAIRAN DAN SALIRAN KINTA



JENIS PELAN	PELAN IZIN LALU
PELUKIS PELAN	ADIB FARHAN
TARIKH DIKELUARKAN	2026-04-22
MUKA SURAT	1/5
NO FAIL RUJUKAN	PINDAAN
KUDR/TNBS/A/04/26/0146	00

***PENGUKURAN BERDASARKAN JARAK SATELIT**



AGENSI PENYELARAS
KORIDOR UTILITI
 DARUL RIDZUAN



TAJUK PERMOHONAN
 (D-PZA-S17-1600) - MSVT - MERENTANG 1 LITAR
 KABEL BAWAH TANAH 3X630MMP 33KV XLPE
 DARI PMU SILIBIN 132/33KV 2X90MVA KE SSU
 CARSEM 33KV, JELAPANG, IPOH.

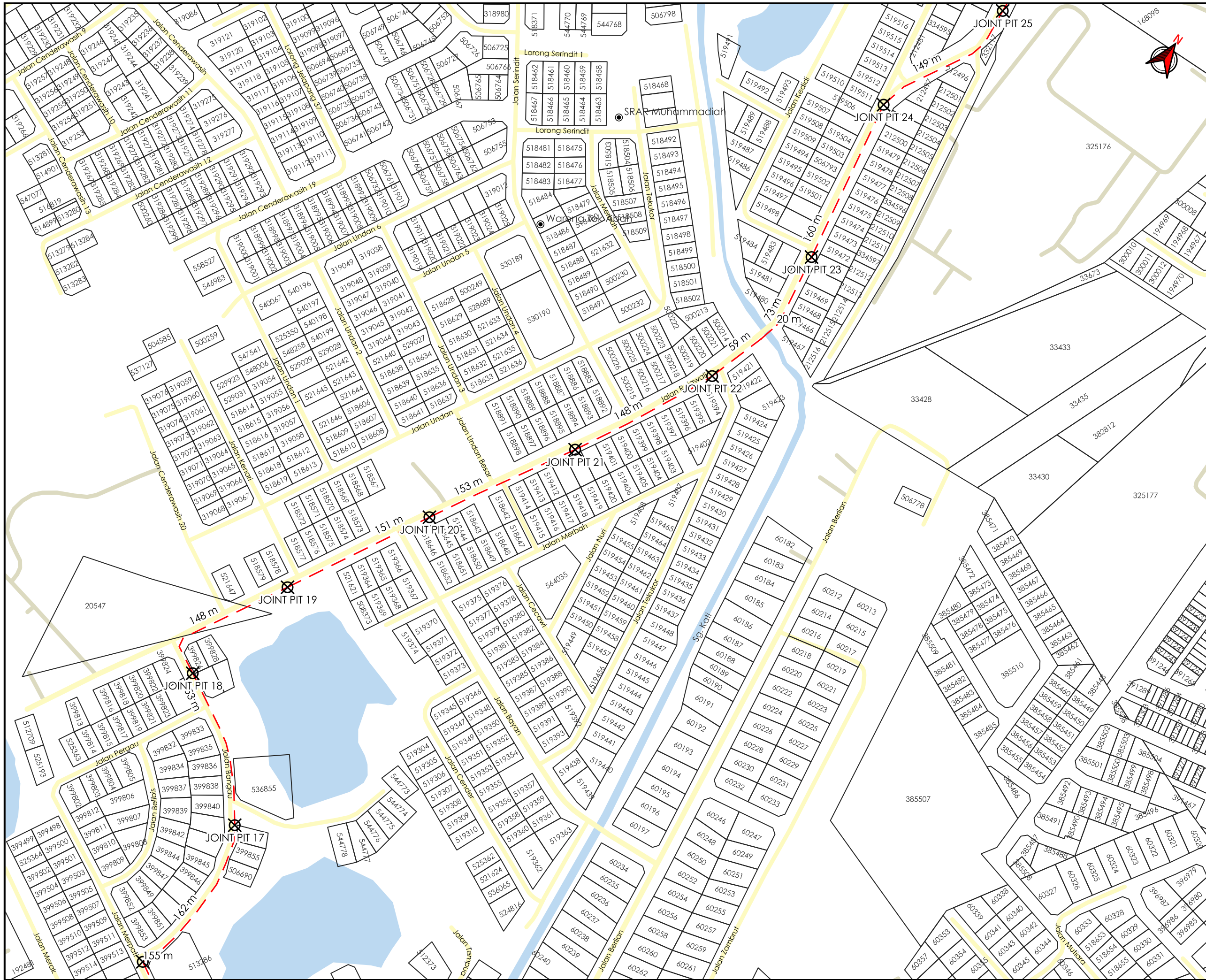
- PETUNJUK**
- JALAN PBT
 - JALAN PERSENDIRIAN
 - - - HORIZONTAL DIRECTIONAL DRILLING
 - TITIK MULA AKHIR

PIHAK BERKUASA MELULUS	
	MAJLIS BANDARAYA IPOH
	JABATAN PENGAIRAN DAN SALIRAN KINTA

PENYEDIA UTILITI

JENIS PELAN	PELAN IZIN LALU
PELUKIS PELAN	ADIB FARHAN
TARIKH DIKELUARKAN	2026-04-22
MUKA SURAT	2/5
NO FAIL RUJUKAN	PINDAAN
KUDR/TNBS/A/04/26/0146	00

*PENGUKURAN BERDASARKAN JARAK SATELIT



AGENS PENYELARAS
KORIDOR UTILITI
 DARUL RIDZUAN



TAJUK PERMOHONAN
 (D-PZA-S17-1600) - MSVT - MERENTANG 1 LITAR
 KABEL BAWAH TANAH 3X630MMP 33KV XLPE
 DARI PMU SILIBIN 132/33KV 2X90MVA KE SSU
 CARSEM 33KV, JELAPANG, IPOH.

- PETUNJUK**
- JALAN PBT
 - JALAN PERSENDIRIAN
 - HORIZONTAL DIRECTIONAL DRILLING
 - TITIK MULA AKHIR

PIHAK BERKUASA MELULUS

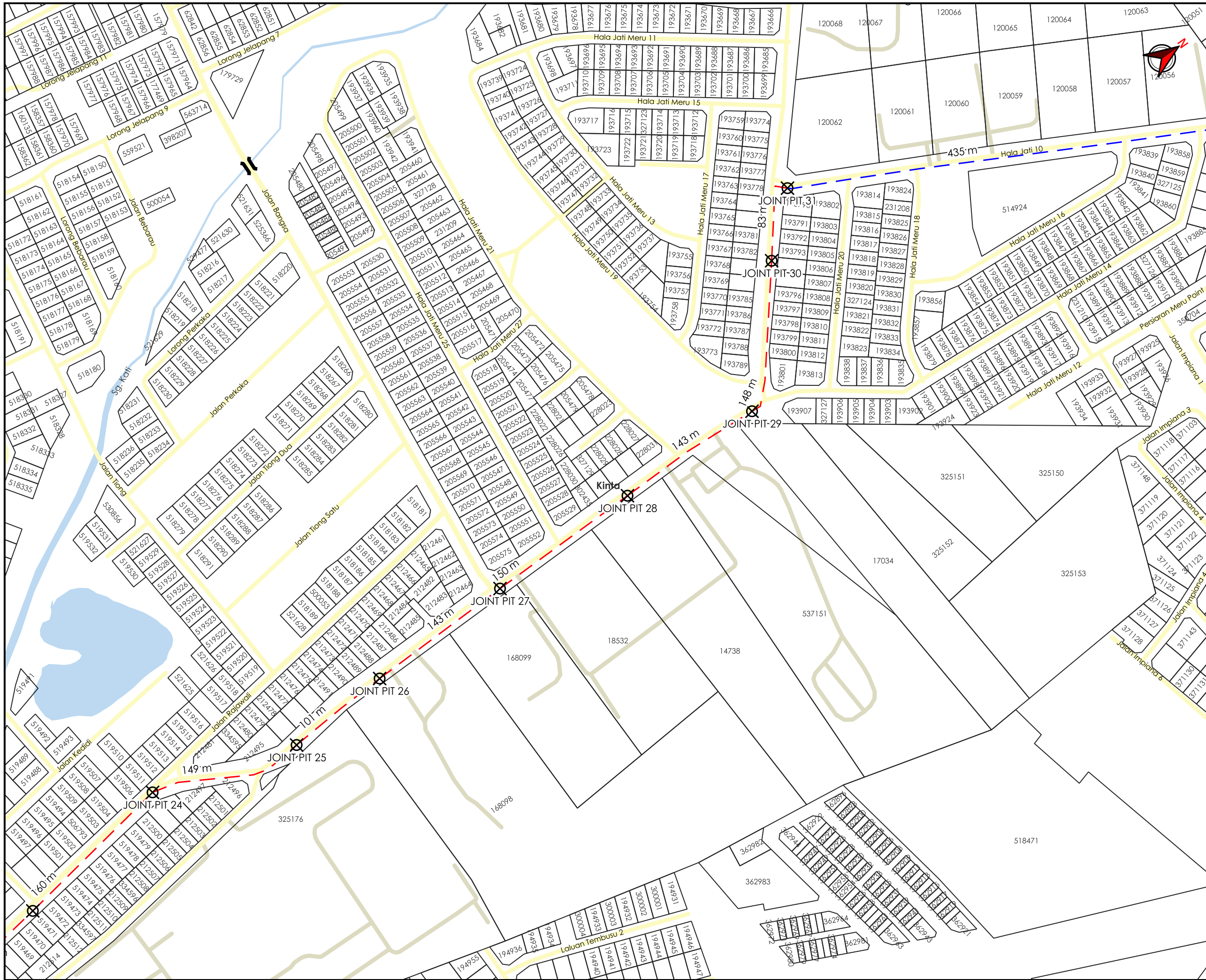
	MAJLIS BANDARAYA IPOH
	JABATAN PENGAIRAN DAN SALIRAN KINTA

PENYEDIA UTILITI

TENAGA NASIONAL

JENIS PELAN	PELAN IZIN LALU
PELUKIS PELAN	ADIB FARHAN
TARIKH DIKELUARKAN	2026-04-22
MUKA SURAT	3/5
NO FAIL RUJUKAN	PINDAAN
KUDR/TNBS/A/04/26/0146	00

***PENGUKURAN BERDASARKAN JARAK SATELIT**



AGENSI PENYELARAS
KORIDOR UTILITI
 DARUL RIDZUAN



TAJUK PERMOHONAN
 (D-PZA-S17-1600) - MSVT - MERENTANG 1 LITAR
 KABEL BAWAH TANAH 3X630MMP 33KV XLPE
 DARI PMU SILIBIN 132/33KV 2X90MVA KE SSU
 CARSEM 33KV, JELAPANG, IPOH.

- PETUNJUK**
- JALAN PBT
 - JALAN PERSENDIRIAN
 - JAMBATAN
 - CARRIAGE WAY
 - - - HORIZONTAL DIRECTIONAL DRILLING
 - ⊗ TITIK MULA AKHIR

PIHAK BERKUASA MELULUS

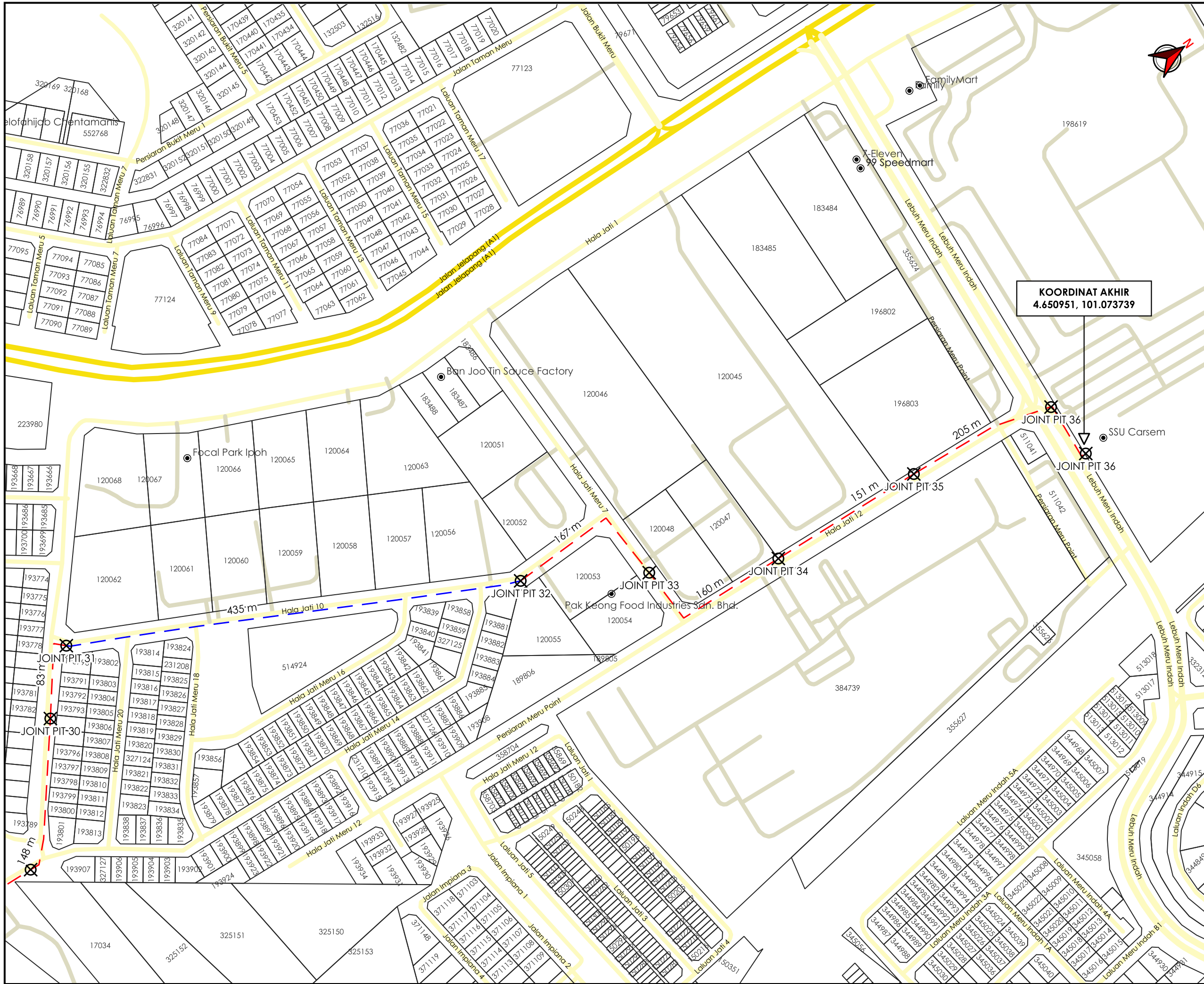
	MAJLIS BANDARAYA IPOH
	JABATAN PENGAIRAN DAN SALIRAN KINTA

PENYEDIA UTILITI

TENAGA NASIONAL

JENIS PELAN	PELAN IZIN LALU
PELUKIS PELAN	ADIB FARHAN
TARIKH DIKELUARKAN	2026-04-22
MUKA SURAT	4/5
NO FAIL RUJUKAN KUDR/TNBS/A/04/26/0146	PINDAAN 00

***PENGUKURAN BERDASARKAN JARAK SATELIT**



AGENSI PENYELARAS
KORIDOR UTILITI
 DARUL RIDZUAN



TAJUK PERMOHONAN
 (D-PZA-S17-1600) - MSVT - MERENTANG 1 LITAR
 KABEL BAWAH TANAH 3X430MMP 33KV XLPE
 DARI PMU SILIBIN 132/33KV 2X90MVA KE SSU
 CARSEM 33KV, JELAPANG, IPOH.

- PETUNJUK**
- JALAN JKR
 - JALAN PBT
 - JALAN PERSENDIRIAN
 - CARRIAGE WAY
 - - - HORIZONTAL DIRECTIONAL DRILLING
 - ⊗ TITIK MULA AKHIR

PIHAK BERKUASA MELULUS

MAJLIS BANDARAYA IPOH

JABATAN PENGAIRAN DAN SALIRAN KINTA

PENYEDIA UTILITI

TENAGA NASIONAL

JENIS PELAN	PELAN IZIN LALU
PELUKIS PELAN	ADIB FARHAN
TARIKH DIKELUARKAN	2026-04-22
MUKA SURAT	5/5
NO FAIL RUJUKAN	PINDAAN
KUDR/TNBS/A/04/26/0146	00

***PENGUKURAN BERDASARKAN JARAK SATELIT**

K U M P U L A N
Asiadebut

BORANG ULASAN PELAN IZIN LALU

NO FAIL	KUDR/TNBS/A/04/26/0146
DAERAH	KINTA
PENYEDIA UTILITI	TNB
PENYEDIA PELAN	ADIB FARHAN
TARIKH PELAN	22/04/2026

ULASAN PELAN :

BIL	ULASAN
1.	UNTUK MAKLUMAN, TERDAPAT PERMOHONAN DIATAS BERTINDIH DENGAN PERMOHONAN KUDR/TNBB/A/07/24/0012 & KUDR/MXS/B/12/25/0971
2.	KOORDINAT BERTINDIH : 1. 4.61216282, 101.06261229 - 4.61199155, 101.06318442 2. 4.64720284, 101.07183744