

**KORIDOR
UTILITI**
DARUL RIDZUAN



**TENAGA
NASIONAL**

**CADANGAN MEMBINA SKIM PERUMAHAN YANG MENGANDUNGI : 1)
10 UNIT RUMAH TERES SETINGKAT JENIS 'A' (20'X82') DI ATAS PT181892
KE PT 181901 2) 66 UNIT RUMAH TERES SETINGKAT JENIS 'B' (20'X70') DI
ATAS PT 181902 KE PT 181967 DI ATAS SEBAHAGIAN LOT 51433,
SIPUTEH, MUKIM BELANJA, DAERAH KINTA, PERAK DARUL RIDZUAN
UNTUK ACS DEVELOPMENT SDN. BHD. -PERMOHONAN IZINLALU-**

**PELAN IZIN LALU
(PINDAAN 01)**

**NO FAIL RUJUKAN
KUDR/TNBB/B/02/26/0057**



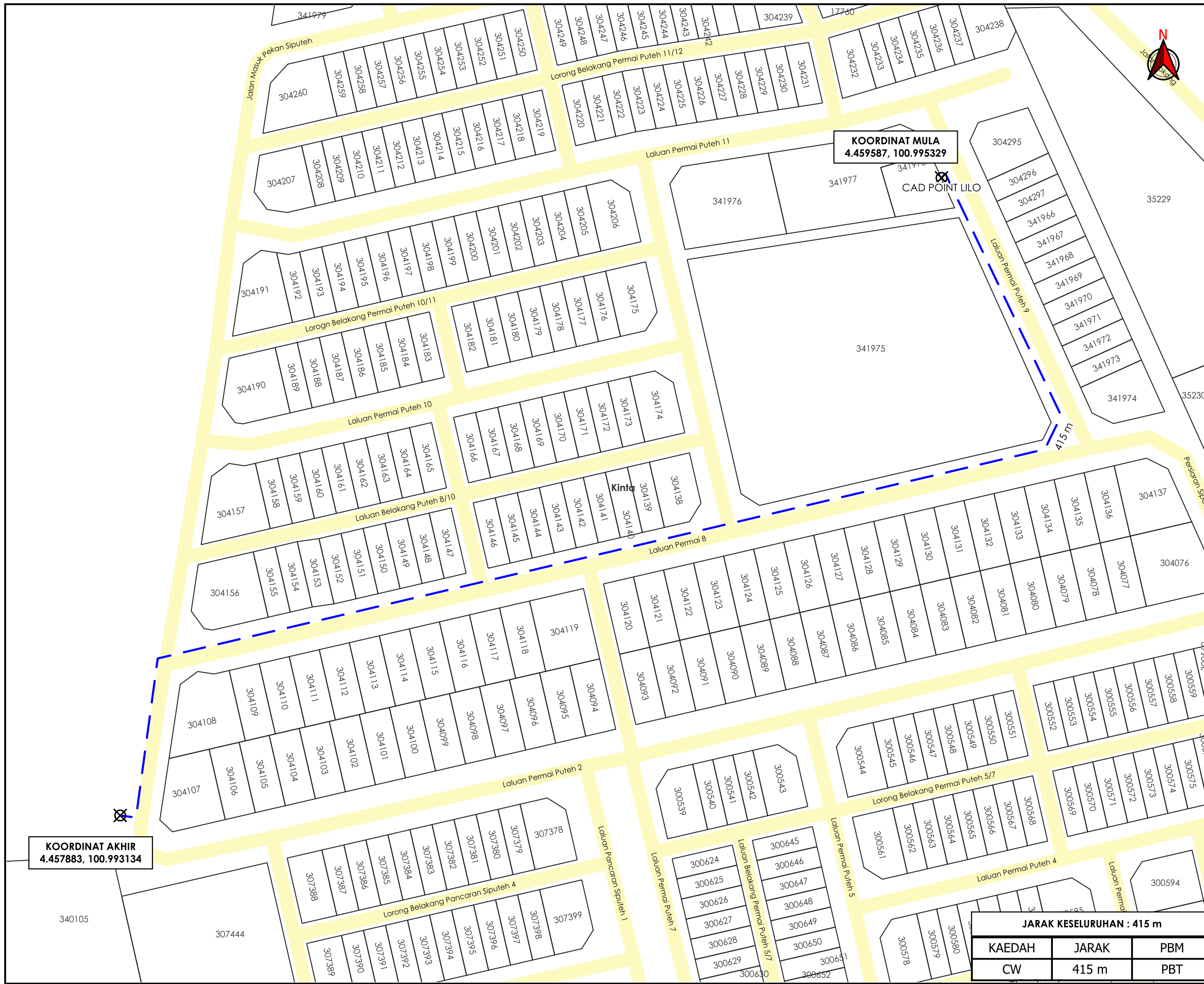
TAJUK PERMOHONAN
 CADANGAN MEMBINA SKIM PERUMAHAN YANG MENGANDUNGI : 1) 10 UNIT RUMAH TERES SETINGKAT JENIS 'A' (20'X82') DI ATAS PT181892 KE PT 181901 2) 66 UNIT RUMAH TERES SETINGKAT JENIS 'B' (20'X70') DI ATAS PT 181902 KE PT 181967 DI ATAS SEBAHAGIAN LOT 51433, SIPUTEH, MUKIM BELANJA, DAERAH KINTA, PERAK DARUL RIDZUAN UNTUK ACS DEVELOPMENT SDN. BHD.
 -PERMOHONAN IZINLALU-

PETUNJUK
 JALAN PBT
 CARRIAGE WAY
 TITIK MULA AKHIR

PIHAK BERKUASA MELULUS
 MAJLIS DAERAH BATU GAJAH

PENYEDIA UTILITI
TENAGA NASIONAL

JENIS PELAN	PELAN IZIN LALU
PELUKIS PELAN	ADIB FARHAN
TARIKH DIKELUARKAN	2026-03-06
MUKA SURAT	1/1
NO FAIL RUJUKAN	PINDAAN
KUDR/TNBB/B/02/26/0057	01



KOORDINAT MULA
 4.459587, 100.995329

CAD POINT LILO

415 m

KOORDINAT AKHIR
 4.457883, 100.993134

JARAK KESELURUHAN : 415 m

KAEDAH	JARAK	PBM
CW	415 m	PBT