

**KORIDOR
UTILITI**
DARUL RIDZUAN



**TENAGA
NASIONAL**

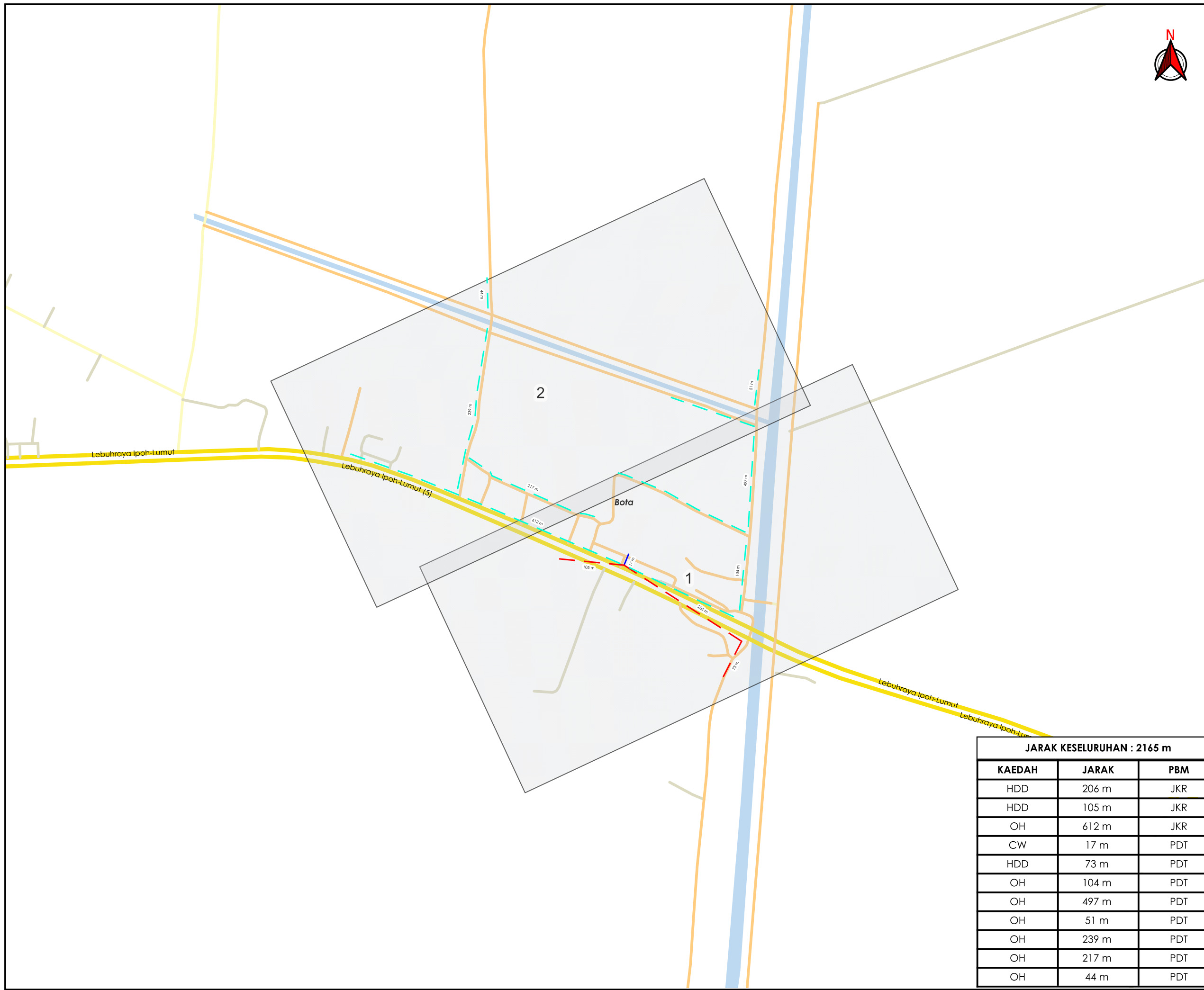
**MSVT (D-PRT-S26-5235) PERMOHONAN BAGI MENDAPATKAN
KEBENARAN MENJALANKAN KERJA MSVT MEWUJUDKAN
PENCAWANG BARU DI KAWASAN PARIT 8 BAGI MENGATASI
MASALAH LOW VOLTAGE**

PELAN IZIN LALU

**NO FAIL RUJUKAN
KUDR/TNBS/A/06/26/0266**



TAJUK PERMOHONAN
 MSVT (D-PRT-S26-5235) PERMOHONAN BAGI MENDAPATKAN KEBENARAN MENJALANKAN KERJA MSVT MEWUJUDKAN PENCAWANG BARU DI KAWASAN PARIT 8 BAGI MENGATASI MASALAH LOW VOLTAGE



PETUNJUK

- JALAN JKR
- JALAN PBT
- JALAN PERSENDIRIAN
- JALAN PEJABAT DAERAH
- CARRIAGE WAY
- HORIZONTAL DIRECTIONAL DRILLING
- OVERHEAD

PIHAK BERKUASA MELULUS

	JABATAN KERJA RAYA PERAK TENGAH
	PEJABAT DAERAH & TANAH PERAK TENGAH, SERI ISKANDAR

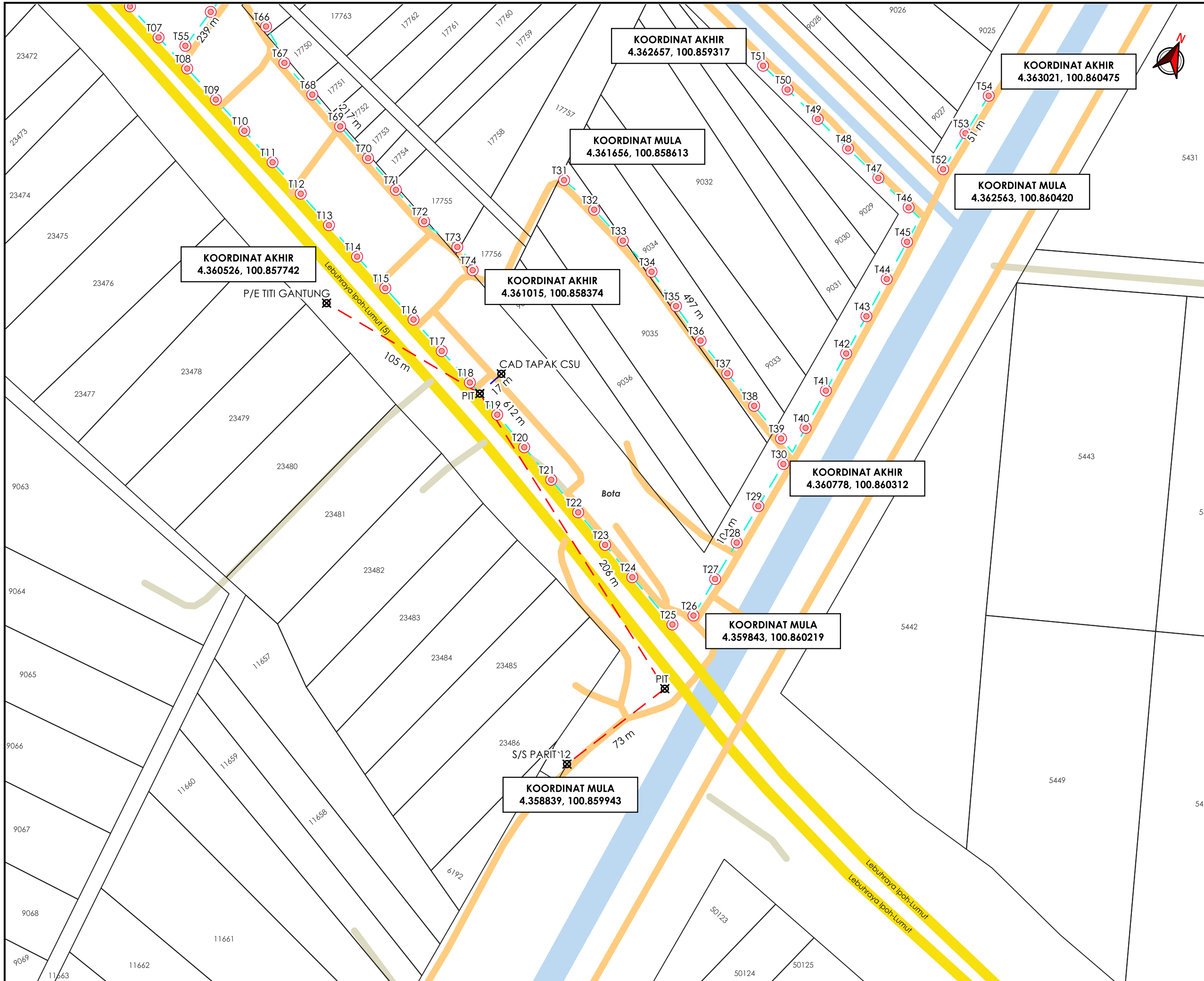
PENYEDIA UTILITI

JARAK KESELURUHAN : 2165 m

KAEDAH	JARAK	PBM
HDD	206 m	JKR
HDD	105 m	JKR
OH	612 m	JKR
CW	17 m	PDT
HDD	73 m	PDT
OH	104 m	PDT
OH	497 m	PDT
OH	51 m	PDT
OH	239 m	PDT
OH	217 m	PDT
OH	44 m	PDT

JENIS PELAN	PELAN IZIN LALU
PELUKIS PELAN	ADIB FARHAN
TARIKH DIKELUARKAN	2026-07-06
MUKA SURAT	0/2
NO FAIL RUJUKAN	PINDAAN
KUDR/TNBS/A/06/26/0266	00

***PENGUKURAN BERDASARKAN JARAK SATELIT**



AGENS PENYELARAS
KORIDOR UTILITI
 DARUL RIDZUAN



TAJUK PERMOHONAN
 MSVT (D-PRT-S26-5235) PERMOHONAN BAGI MENDAPATKAN KEBENARAN MENJALANKAN KERJA MSVT MEWUJUDKAN PENCAWANG BARU DI KAWASAN PARIT 8 BAGI MENGATASI MASALAH LOW VOLTAGE

- PETUNJUK**
- JALAN JKR
 - JALAN PBT
 - JALAN PERSENDIRIAN
 - JALAN PEJABAT DAERAH
 - CARRIAGE WAY
 - HORIZONTAL DIRECTIONAL DRILLING
 - OVERHEAD
 - TIANG CADANGAN
 - TITIK MULA AKHIR

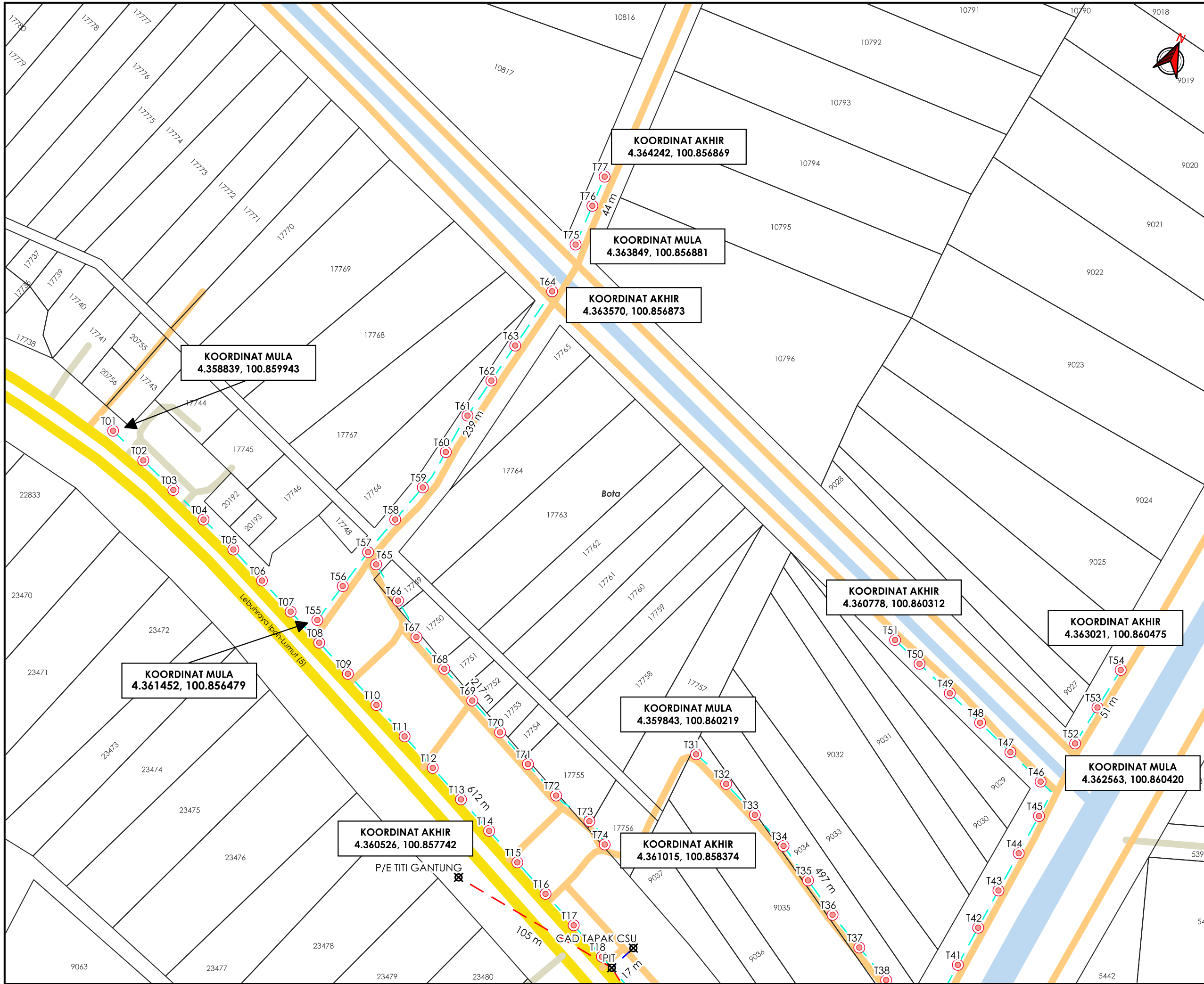
PIHAK BERKUASA MELULUS

	JABATAN KERJA RAYA PERAK TENGAH
	PEJABAT DAERAH & TANAH PERAK TENGAH, SERI ISKANDAR

PENYEDIA UTILITI

JENIS PELAN	PELAN IZIN LALU
PELUKIS PELAN	ADIB FARHAN
TARIKH DIKELUARKAN	2026-07-06
MUKA SURAT	1/2
NO FAIL RUJUKAN	PINDAAN
KUDR/TNBS/A/06/26/0266	00

*PENGUKURAN BERDASARKAN JARAK SATELIT



TAJUK PERMOHONAN
 MSVT (D-PRT-S26-5235) PERMOHONAN BAGI MENDAPATKAN KEBENARAN MENJALANKAN KERJA MSVT MEWUJUDKAN PENCAWANG BARU DI KAWASAN PARIT 8 BAGI MENGATASI MASALAH LOW VOLTAGE

- PETUNJUK**
- JALAN JKR
 - JALAN PERSENDIRIAN
 - JALAN PEJABAT DAERAH
 - CARRIAGE WAY
 - HORIZONTAL DIRECTIONAL DRILLING
 - OVERHEAD
 - TIANG CADANGAN
 - TITIK MULA AKHIR

PIHAK BERKUASA MELULUS

	JABATAN KERJA RAYA PERAK TENGAH
	PEJABAT DAERAH & TANAH PERAK TENGAH, SERI ISKANDAR



JENIS PELAN	PELAN IZIN LALU
PELUKIS PELAN	ADIB FARHAN
TARIKH DIKELUARKAN	2026-07-06
MUKA SURAT	2/2
NO FAIL RUJUKAN	PINDAAN
KUDR/TNBS/A/06/26/0266	00

*PENGUKURAN BERDASARKAN JARAK SATELIT